

Projekt

z dnia 24 października 2024 r.

Zatwierdzony przez

**UCHWAŁA NR
RADY MIEJSKIEJ W ŚREMIE**

z dnia 2024 r.

**w sprawie przystąpienia do sporządzenia miejscowego planu
zagospodarowania przestrzennego obszaru położonego
przy ul. Ks. Piotra Wawrzyniaka w Mechlinie**

Na podstawie art. 14 ust. 1 ustawy z dnia 27 marca 2003 r. o planowaniu i zagospodarowaniu przestrzennym (Dz. U. z 2024 r. poz. 1130) Rada Miejska w Śremie uchwała, co następuje:

§ 1. Przystępuje się do sporządzenia miejscowego planu zagospodarowania przestrzennego obszaru położonego przy ul. Ks. Piotra Wawrzyniaka w Mechlinie.

§ 2. Integralną częścią uchwały jest załącznik graficzny przedstawiający granicę obszaru objętego projektem miejscowego planu.

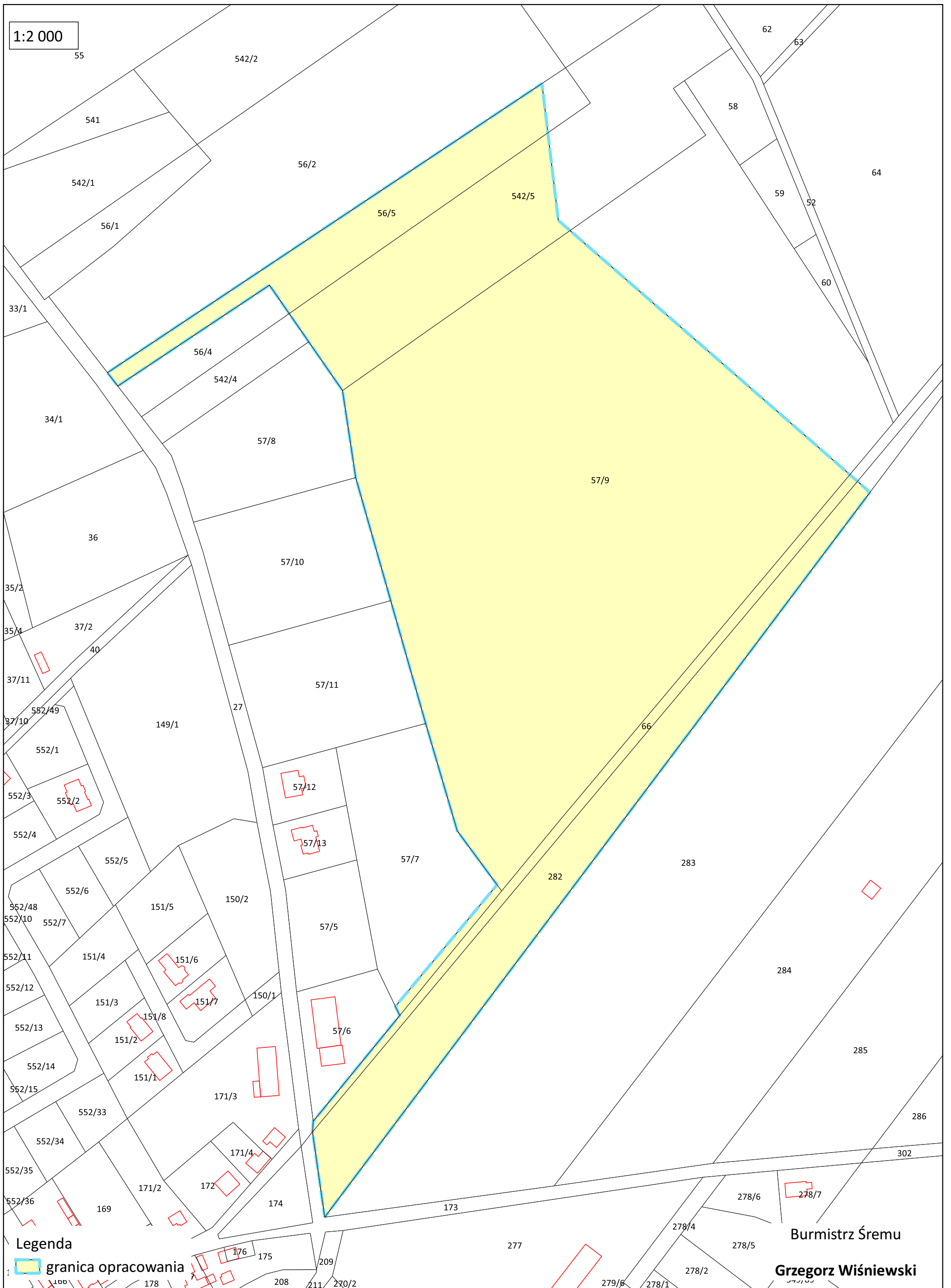
§ 3. Dopuszcza się możliwość sporządzenia i uchwalenia miejscowego planu zagospodarowania przestrzennego w częściach.

§ 4. Wykonanie uchwały powierza się Burmistrzowi Śremu.

§ 5. Uchwała wchodzi w życie z dniem podjęcia.

Burmistrz Śremu

Grzegorz Wiśniewski



Legenda

granica opracowania

Burmistrz Śremu

Grzegorz Wiśniewski

Uzasadnienie

UCHWAŁY NR
RADY MIEJSKIEJ W ŚREMIE

z dnia 2024 r.

**w sprawie przystąpienia do sporządzenia miejscowego planu
zagospodarowania przestrzennego obszaru położonego
przy ul. Ks. Piotra Wawrzyniaka w Mechlinie**

Stosownie do art. 14 ust. 1 ustawy z dnia 27 marca 2003 r. o planowaniu i zagospodarowaniu przestrzennym w celu ustalenia przeznaczenia terenów, w tym dla inwestycji celu publicznego, oraz określenia sposobów ich zagospodarowania i zabudowy rada gminy podejmuje uchwałę o przystąpieniu do sporządzenia miejscowego planu zagospodarowania przestrzennego. W granicach opracowania nie znajdują się tereny zamknięte.

Burmistrz Śremu wykonał analizę zasadności przystąpienia do miejscowego planu, przygotował materiały geodezyjne oraz ustalił zakres prac planistycznych.

Analizie poddano obszar położony w rejonie ul. Ks. Piotra Wawrzyniaka w Mechlinie o powierzchni ca 9,4 ha, obejmujący części działek o nr ewid.: 56/5, 542/5, 57/9, 66, 282 i 57/7, obręb Mechlin.

Burmistrz Śremu uwzględnił wniosek o opracowanie miejscowego planu dla działek o nr ewid.: 56/5, 542/5 i 57/9, obręb Mechlin, który dotyczył przeznaczenia działek pod teren zabudowy mieszkaniowej.

W związku z powyższym podjęcie niniejszej uchwały jest zasadne.

Burmistrz Śremu

Grzegorz Wiśniewski