

# SPRAWOZDANIE

z wykonania robót konserwacyjnych  
urządzeń melioracji wodnej szczegółowej  
na terenie działania  
Gminnej Spółki Wodnej Śrem  
w 2022 roku

*Opracował:*

REJONOWY ZWIĄZEK SPÓŁEK WODNYCH  
W ŚREMIE  
63-100 ŚREM, UL. OGRODOWA 39  
KIEROWNIK  
*inż. Wiesław Kłak*

LISTOPAD 2022

# SPRAWOZDANIE

## Z WYKONANIA ZADANIA

na podstawie umowy zawartej w dniu 19.01.2022 r.

pomiędzy Gminą Śrem, Pl. 20 Października 1, 63-100 Śrem,

zwaną dalej „Zleceniodawcą” reprezentowaną

przez Adama Lewandowskiego - Burmistrza Śremu

a

Rejonowym Związkiem Spółek Wodnych w Śremie, ul. Ogrodowa 39, 63-100 Śrem,

zwanym dalej „Zleceniobiorcą” reprezentowanym przez Wiesława Klaka -

Kierownika Rejonowego Związku Spółek Wodnych w Śremie.

## I. Konserwacja rowu melioracyjnego nr R-B, R-B-1, R-B-2

### w m. Borgowo-Ostrowo, gm. Śrem

Rozmiar rzeczowy ogółem: 600mb

Roboty wykonywane w okresie od 02.11.2022 r. do 16.11.2022 r.

#### 1.0 SPRAWOZDANIE MERYTORYCZNE

Lp.	Zrealizowane cele merytoryczne	Jednostka miary	Ilość
1	Wykoszenie porostów kosiarką na ciągniku	m <sup>2</sup>	3240
2	Wykoszenie porostów ręcznie dno cieku	m <sup>2</sup>	480
3	Hakowanie przy zarośnięciu powierzchni lustra wody	m <sup>2</sup>	200
4	Mechaniczne odmulenie	m	300

#### 2.0 SPRAWOZDANIE FINANSOWE

Informacja o wydatkach przy realizacji zadania:

<b>Calkowite wydatki poniesione w okresie sprawozdawczym</b>	<b>5 951,08 zł</b>
<b>W tym wydatki pokryte z uzyskanej dotacji</b>	<b>5 355,97 zł</b>
<b>W tym środki własne</b>	<b>595,11 zł</b>

#### 3.0 ZESTAWIENIE KOSZTÓW

Lp.	Rodzaj robót	Kwota w zł
1	Wykoszenie porostów kosiarką na ciągniku	2 835,52
2	Wykoszenie porostów ręcznie dno cieku	144,25
3	Hakowanie przy zarośnięciu powierzchni lustra wody	415,60
4	Mechaniczne odmulenie	2 555,71
<b>ŁĄCZNIE</b>		<b>5 951,08</b>



## II. Konserwacja rowu melioracyjnego nr R-J-1-1, R-J-1-1-2,

### R-J-1-1-2-1

#### w m. Dąbrowa-Grodzowo, gm. Śrem

Rozmiar rzeczowy ogółem: 650mb

Roboty wykonywane w okresie od 01.07.2022 r. do 15.07.2022 r.

#### 1.0 SPRAWOZDANIE MERYTORYCZNE

Lp.	Zrealizowane cele merytoryczne	Jednostka miary	Ilość
1	Wykoszenie porostów kosiarką na ciągniku	m <sup>2</sup>	3510
2	Wykoszenie porostów ręcznie dno cieku	m <sup>2</sup>	520
3	Mechaniczne odmulenie	m	350
4	Hakowanie przy zarośnięciu powierzchni lustra wody	m <sup>2</sup>	280

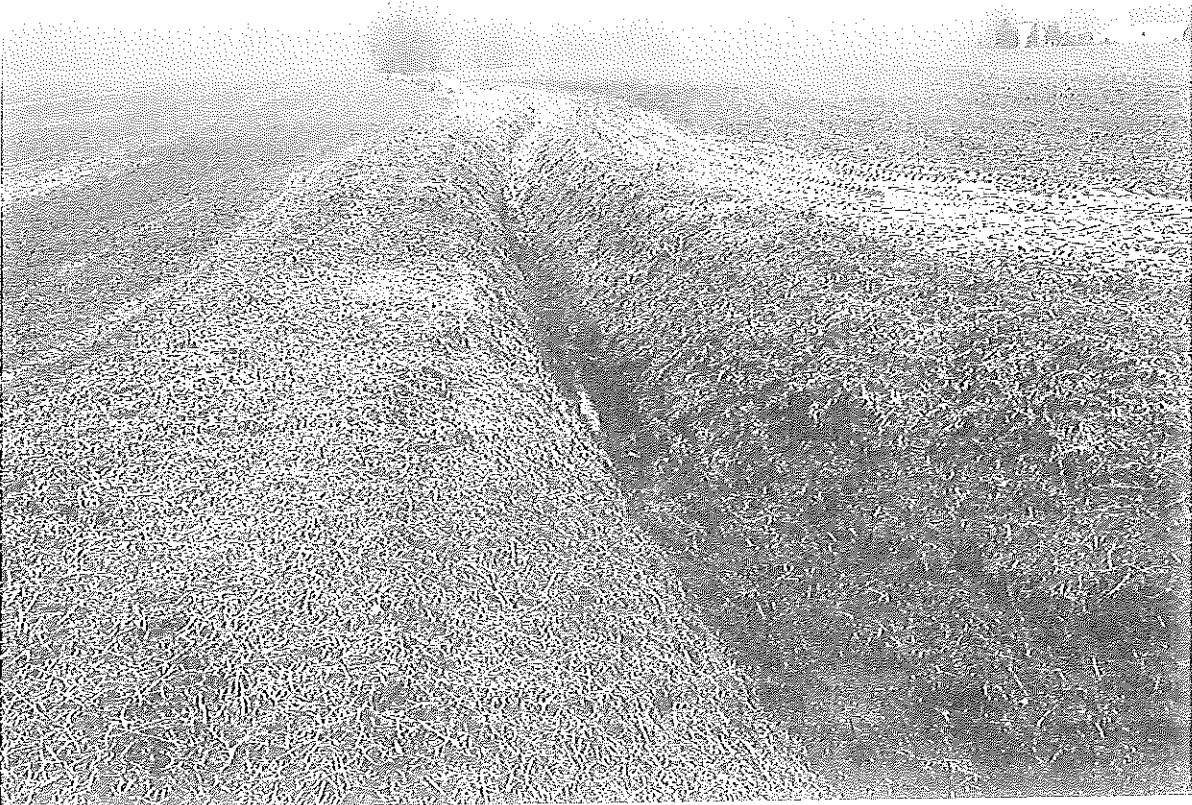
#### 2.0 SPRAWOZDANIE FINANSOWE

Informacja o wydatkach przy realizacji zadania:

Całkowite wydatki poniesione w okresie sprawozdawczym	6 791,58 zł
W tym wydatki pokryte z uzyskanej dotacji	6 117,42 zł
W tym środki własne	674,16 zł

#### 3.0 ZESTAWIENIE KOSZTÓW

Lp.	Rodzaj robót	Kwota w zł
1	Wykoszenie porostów kosiarką na ciągniku	3 071,81
2	Wykoszenie porostów ręcznie dno cieku	156,27
3	Mechaniczne odmulenie	2 981,66
4	Hakowanie przy zarośnięciu powierzchni lustra wody	581,84
<b>ŁĄCZNIE</b>		<b>6 791,58</b>



### III. Konserwacja rowu melioracyjnego nr R-2, R-A-2

w m. Krzyżanowo, gm. Śrem

Rozmiar rzeczowy ogółem: 500mb

Roboty wykonywane w okresie od 01.08.2022 r. do 16.08.2022 r.

#### 1.0 SPRAWOZDANIE MERYTORYCZNE

Lp.	Zrealizowane cele merytoryczne	Jednostka miary	Ilość
1	Wykoszenie porostów kosiarką na ciągniku	m <sup>2</sup>	2700
2	Wykoszenie porostów ręcznie dno cieku	m <sup>2</sup>	400
3	Hakowanie przy zarośnięciu powierzchni lustra wody	m <sup>2</sup>	160
4	Mechaniczne odmulenie	m	300

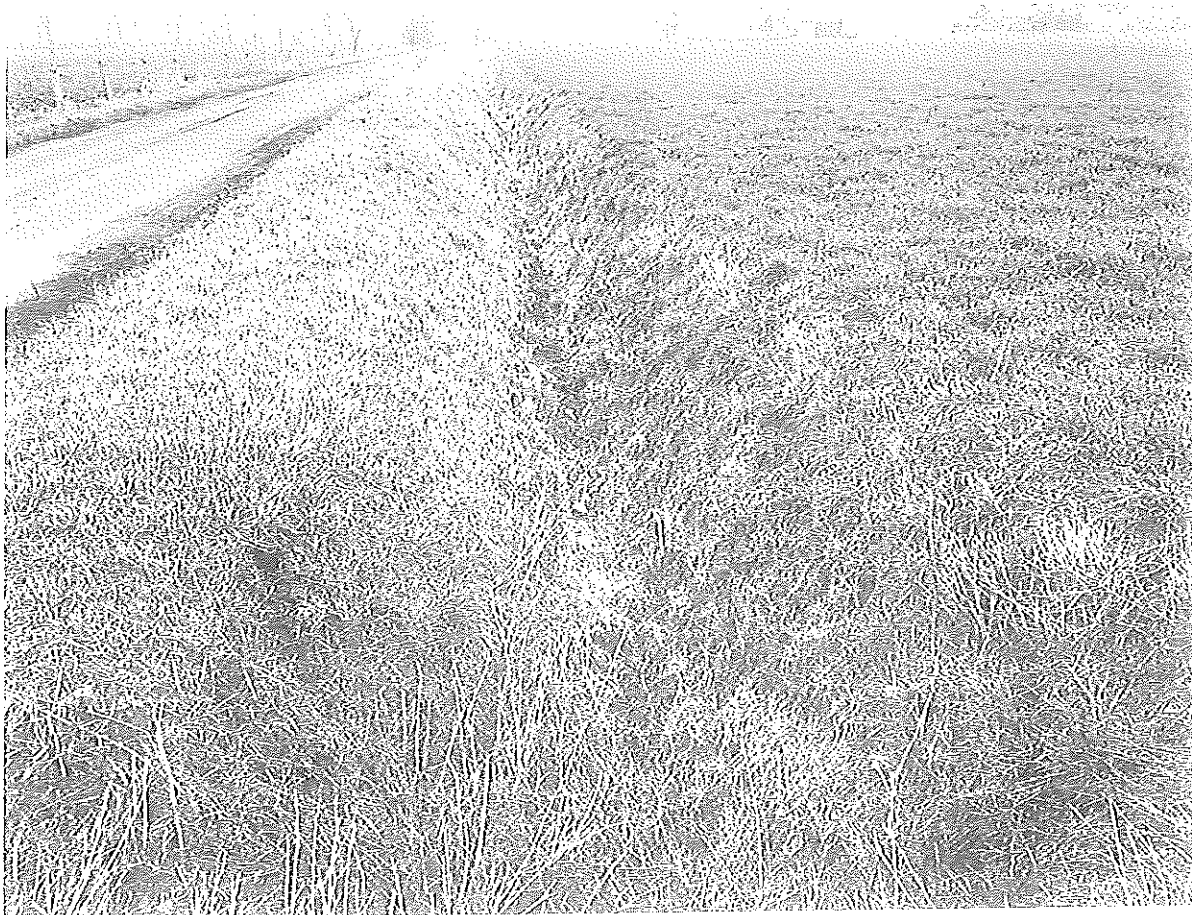
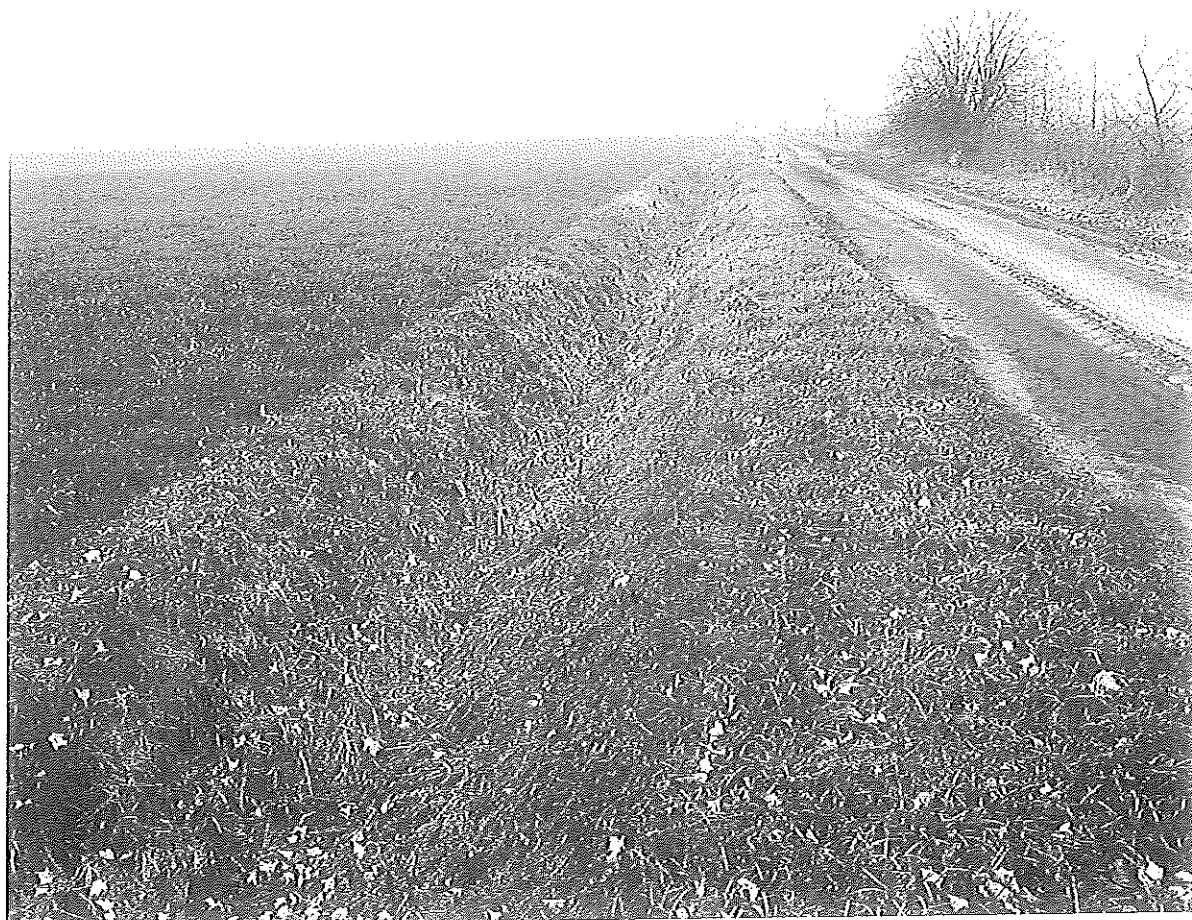
#### 2.0 SPRAWOZDANIE FINANSOWE

Informacja o wydatkach przy realizacji zadania:

<b>Całkowite wydatki poniesione w okresie sprawozdawczym</b>	<b>5 371,33 zł</b>
<b>W tym wydatki pokryte z uzyskanej dotacji</b>	<b>4 834,20 zł</b>
<b>W tym środki własne</b>	<b>537,13 zł</b>

#### 3.0 ZESTAWIENIE KOSZTÓW

Lp.	Rodzaj robót	Kwota w zł
1	Wykoszenie porostów kosiarką na ciągniku	2 362,93
2	Wykoszenie porostów ręcznie dno cieku	120,21
3	Hakowanie przy zarośnięciu powierzchni lustra wody	332,48
4	Mechaniczne odmulenie	2 555,71
<b>ŁĄCZNIE</b>		<b>5 371,33</b>





#### **IV. Konserwacja rowu melioracyjnego nr R-B**

##### **w m. Mechlin, gm. Śrem**

Rozmiar rzeczowy ogółem: 550mb

Roboty wykonywane w okresie od 15.07.2022 r. do 29.07.2022 r.

##### **1.0 SPRAWOZDANIE MERYTORYCZNE**

<b>Lp.</b>	<b>Zrealizowane cele merytoryczne</b>	<b>Jednostka miary</b>	<b>Ilość</b>
1	Wykoszenie porostów kosiarką na ciągniku	m <sup>2</sup>	2970
2	Wykoszenie porostów ręcznie dno cieku	m <sup>2</sup>	440
3	Hakowanie przy zarośnięciu powierzchni lustra wody	m <sup>2</sup>	200
4	Mechaniczne odmulenie	m	300

##### **2.0 SPRAWOZDANIE FINANSOWE**

Informacja o wydatkach przy realizacji zadania:

<b>Całkowite wydatki poniesione w okresie sprawozdawczym</b>	<b>5 702,77 zł</b>
<b>W tym wydatki pokryte z uzyskanej dotacji</b>	<b>5 139,49 zł</b>
<b>W tym środki własne</b>	<b>563,28 zł</b>

##### **3.0 ZESTAWIENIE KOSZTÓW**

<b>Lp.</b>	<b>Rodzaj robót</b>	<b>Kwota w zł</b>
1	Wykoszenie porostów kosiarką na ciągniku	2 599,23
2	Wykoszenie porostów ręcznie dno cieku	132,23
3	Hakowanie przy zarośnięciu powierzchni lustra wody	415,60
4	Mechaniczne odmulenie	2 555,71
<b>ŁĄCZNIE</b>		<b>5 702,77</b>



## V. Konserwacja rowu melioracyjnego nr R-C-5, R-6

w m. Nochowo, gm. Śrem

Rozmiar rzeczowy ogółem: 750mb

Roboty wykonywane w okresie od 03.10.2022 r. do 17.10.2022 r.

### 1.0 SPRAWOZDANIE MERYTORYCZNE

Lp.	Zrealizowane cele merytoryczne	Jednostka miary	Ilość
1	Wykoszenie porostów kosiarką na ciągniku	m <sup>2</sup>	4050
2	Wykoszenie porostów ręcznie dno cieku	m <sup>2</sup>	600
3	Hakowanie przy zarośnięciu powierzchni lustra wody	m <sup>2</sup>	320
4	Mechaniczne odmulenie	m	500

### 2.0 SPRAWOZDANIE FINANSOWE

Informacja o wydatkach przy realizacji zadania:

<b>Całkowite wydatki poniesione w okresie sprawozdawczym</b>	<b>8 649,19 zł</b>
<b>W tym wydatki pokryte z uzyskanej dotacji</b>	<b>7 789,27 zł</b>
<b>W tym środki własne</b>	<b>859,92 zł</b>

### 3.0 ZESTAWIENIE KOSZTÓW

Lp.	Rodzaj robót	Kwota w zł
1	Wykoszenie porostów kosiarką na ciągniku	3 544,40
2	Wykoszenie porostów ręcznie dno cieku	180,31
3	Hakowanie przy zarośnięciu powierzchni lustra wody	664,96
4	Mechaniczne odmulenie	4 259,52
<b>ŁĄCZNIE</b>		<b>8 649,19</b>



## VI. Konserwacja rowu melioracyjnego nr R-A-1-1, R-A-1-3

w m. Gaj, gm. Śrem

Rozmiar rzeczowy ogółem: 600mb

Roboty wykonywane w okresie od 16.09.2022 r. do 30.09.2022 r.

### 1.0 SPRAWOZDANIE MERYTORYCZNE

Lp.	Zrealizowane cele merytoryczne	Jednostka miary	Ilość
1	Wykoszenie porostów kosiarką na ciągniku	m <sup>2</sup>	3240
2	Wykoszenie porostów ręcznie dno cieku	m <sup>2</sup>	480
3	Hakowanie przy zarośnięciu powierzchni lustra wody	m <sup>2</sup>	240
4	Mechaniczne odmulenie	m	350

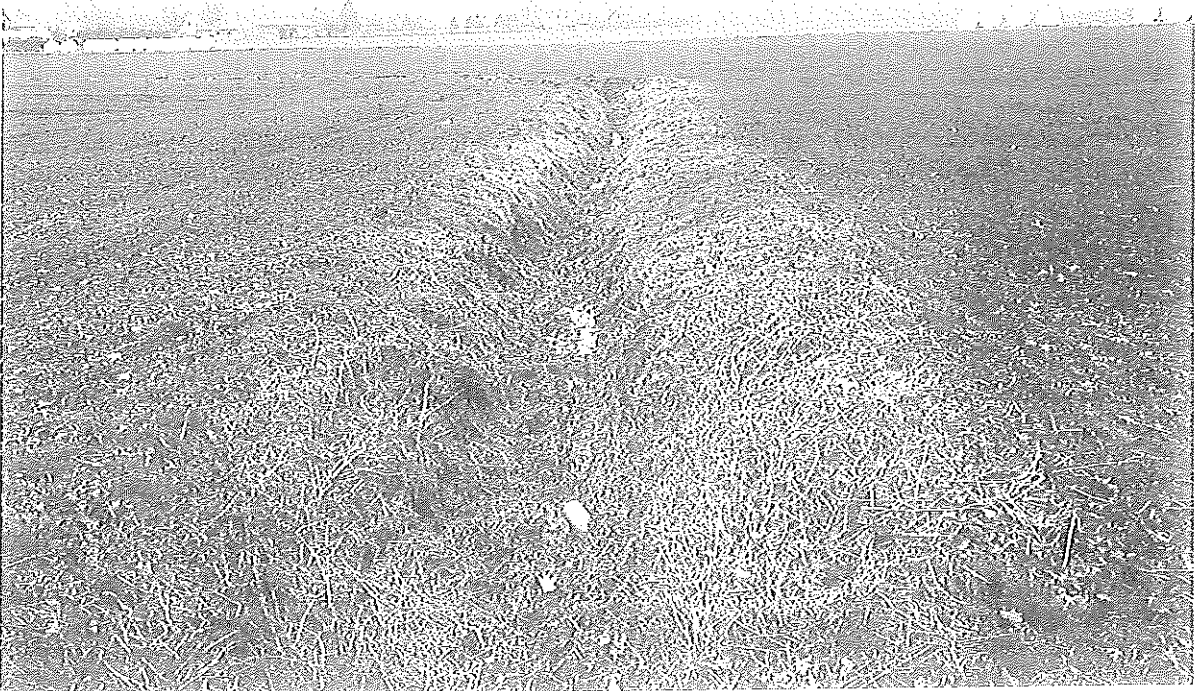
### 2.0 SPRAWOZDANIE FINANSOWE

Informacja o wydatkach przy realizacji zadania:

Całkowite wydatki poniesione w okresie sprawozdawczym	6 460,15 zł
W tym wydatki pokryte z uzyskanej dotacji	5 814,14 zł
W tym środki własne	646,01 zł

### 3.0 ZESTAWIENIE KOSZTÓW

Lp.	Rodzaj robót	Kwota w zł
1	Wykoszenie porostów kosiarką na ciągniku	2 835,52
2	Wykoszenie porostów ręcznie dno cieku	144,25
3	Hakowanie przy zarośnięciu powierzchni lustra wody	498,72
4	Mechaniczne odmulenie	2 981,66
<b>ŁĄCZNIE</b>		<b>6 460,15</b>



## VII. Konserwacja rowu melioracyjnego nr R-A-3, R-C

w m. Pełczyn, gm. Śrem

Rozmiar rzeczowy ogółem: 600mb

Roboty wykonywane w okresie od 02.11.2022 r. do 16.11.2022 r.

### 1.0 SPRAWOZDANIE MERYTORYCZNE

Lp.	Zrealizowane cele merytoryczne	Jednostka miary	Ilość
1	Wykoszenie porostów kosiarką na ciągniku	m <sup>2</sup>	3240
2	Wykoszenie porostów ręcznie dno cieku	m <sup>2</sup>	480
3	Mechaniczne odmulenie	m	400
4	Hakowanie przy zarośnięciu powierzchni lustra wody	m <sup>2</sup>	200

### 2.0 SPRAWOZDANIE FINANSOWE

Informacja o wydatkach przy realizacji zadania:

<b>Calkowite wydatki poniesione w okresie sprawozdawczym</b>	<b>6 802,99 zł</b>
<b>W tym wydatki pokryte z uzyskanej dotacji</b>	<b>6 131,78 zł</b>
<b>W tym środki własne</b>	<b>671,21 zł</b>

### 3.0 ZESTAWIENIE KOSZTÓW

Lp.	Rodzaj robót	Kwota w zł
1	Wykoszenie porostów kosiarką na ciągniku	2 835,52
2	Wykoszenie porostów ręcznie dno cieku	144,25
3	Mechaniczne odmulenie	3 407,62
4	Hakowanie przy zarośnięciu powierzchni lustra wody	415,60
<b>ŁĄCZNIE</b>		<b>6 802,99</b>





## VIII. Konserwacja rowu melioracyjnego nr R-1, R-2, R-3

### w m. Bodzynie-Wirginowo, gm. Śrem

Rozmiar rzeczowy ogółem: 900mb

Roboty wykonywane w okresie od 06.07.2022 r. do 20.07.2022 r.

#### 1.0 SPRAWOZDANIE MERYTORYCZNE

Lp.	Zrealizowane cele merytoryczne	Jednostka miary	Ilość
1	Wykoszenie porostów kosiarką na ciągniku	m <sup>2</sup>	4860
2	Wykoszenie porostów ręcznie dno cieku	m <sup>2</sup>	720
3	Mechaniczne odmulenie	m	750
4	Hakowanie przy zarośnięciu powierzchni lustra wody	m <sup>2</sup>	400

#### 2.0 SPRAWOZDANIE FINANSOWE

Informacja o wydatkach przy realizacji zadania:

Całkowite wydatki poniesione w okresie sprawozdawczym	11 690,14 zł
W tym wydatki pokryte z uzyskanej dotacji	10 531,13 zł
W tym środki własne	1 159,01 zł

#### 3.0 ZESTAWIENIE KOSZTÓW

Lp.	Rodzaj robót	Kwota w zł
1	Wykoszenie porostów kosiarką na ciągniku	4 253,28
2	Wykoszenie porostów ręcznie dno cieku	216,38
3	Mechaniczne odmulenie	6 389,28
4	Hakowanie przy zarośnięciu powierzchni lustra wody	831,20
<b>ŁĄCZNIE</b>		<b>11 690,14</b>



## IX. Konserwacja rowu melioracyjnego nr R-C-15

w m. Kadzewo, gm. Śrem

Rozmiar rzeczowy ogółem: 750mb

Roboty wykonywane w okresie od 17.08.2022 r. do 31.08.2022 r.

### 1.0 SPRAWOZDANIE MERYTORYCZNE

Lp.	Zrealizowane cele merytoryczne	Jednostka miary	Ilość
1	Wykoszenie porostów kosiarką na ciągniku	m <sup>2</sup>	4050
2	Wykoszenie porostów ręcznie dno cieku	m <sup>2</sup>	600
3	Mechaniczne odmulenie	m	550
4	Hakowanie przy zarośnięciu powierzchni lustra wody	m <sup>2</sup>	280

### 2.0 SPRAWOZDANIE FINANSOWE

Informacja o wydatkach przy realizacji zadania:

<b>Całkowite wydatki poniesione w okresie sprawozdawczym</b>	<b>8 992,02 zł</b>
<b>W tym wydatki pokryte z uzyskanej dotacji</b>	<b>8 092,82 zł</b>
<b>W tym środki własne</b>	<b>899,20 zł</b>

### 3.0 ZESTAWIENIE KOSZTÓW

Lp.	Rodzaj robót	Kwota w zł
1	Wykoszenie porostów kosiarką na ciągniku	3 544,40
2	Wykoszenie porostów ręcznie dno cieku	180,31
3	Mechaniczne odmulenie	4 685,47
4	Hakowanie przy zarośnięciu powierzchni lustra wody	581,84
<b>ŁĄCZNIE</b>		<b>8 992,02</b>



## **X. Konserwacja rowu melioracyjnego nr R-A-1-1**

**w m. Błociszewo, gm. Śrem**

Rozmiar rzeczowy ogółem: 700mb

Roboty wykonywane w okresie od 13.07.2022 r. do 27.07.2022 r.

### **1.0 SPRAWOZDANIE MERYTORYCZNE**

<b>Lp.</b>	<b>Zrealizowane cele merytoryczne</b>	<b>Jednostka miary</b>	<b>Ilość</b>
1	Wykoszenie porostów kosiarką na ciągniku	m <sup>2</sup>	3780
2	Wykoszenie porostów ręcznie dno cieku	m <sup>2</sup>	560
3	Hakowanie przy zarośnięciu powierzchni lustra wody	m <sup>2</sup>	280
4	Mechaniczne odmulenie	m	500

### **2.0 SPRAWOZDANIE FINANSOWE**

Informacja o wydatkach przy realizacji zadania:

<b>Całkowite wydatki poniesione w okresie sprawozdawczym</b>	<b>8 317,75 zł</b>
<b>W tym wydatki pokryte z uzyskanej dotacji</b>	<b>7 485,98 zł</b>
<b>W tym środki własne</b>	<b>831,77 zł</b>

### **3.0 ZESTAWIENIE KOSZTÓW**

<b>Lp.</b>	<b>Rodzaj robót</b>	<b>Kwota w zł</b>
1	Wykoszenie porostów kosiarką na ciągniku	3 308,10
2	Wykoszenie porostów ręcznie dno cieku	168,29
3	Hakowanie przy zarośnięciu powierzchni lustra wody	581,84
4	Mechaniczne odmulenie	4 259,52
<b>ŁĄCZNIE</b>		<b>8 317,75</b>



## **XI. Konserwacja rowu melioracyjnego nr R-4**

### **w m. Mórka, gm. Śrem**

Rozmiar rzeczowy ogółem: 750mb

Roboty wykonywane w okresie od 15.07.2022 r. do 29.07.2022 r.

#### **1.0 SPRAWOZDANIE MERYTORYCZNE**

<b>Lp.</b>	<b>Zrealizowane cele merytoryczne</b>	<b>Jednostka miary</b>	<b>Ilość</b>
1	Wykoszenie porostów kosiarką na ciągniku	m <sup>2</sup>	4050
2	Wykoszenie porostów ręcznie dno cieku	m <sup>2</sup>	600
3	Hakowanie przy zarośnięciu powierzchni lustra wody	m <sup>2</sup>	320
4	Mechaniczne odmulenie	m	500

#### **2.0 SPRAWOZDANIE FINANSOWE**

Informacja o wydatkach przy realizacji zadania:

<b>Całkowite wydatki poniesione w okresie sprawozdawczym</b>	<b>8 649,19 zł</b>
<b>W tym wydatki pokryte z uzyskanej dotacji</b>	<b>7 784,27 zł</b>
<b>W tym środki własne</b>	<b>864,92 zł</b>

#### **3.0 ZESTAWIENIE KOSZTÓW**

<b>Lp.</b>	<b>Rodzaj robót</b>	<b>Kwota w zł</b>
1	Wykoszenie porostów kosiarką na ciągniku	3 544,40
2	Wykoszenie porostów ręcznie dno cieku	180,31
3	Hakowanie przy zarośnięciu powierzchni lustra wody	664,96
4	Mechaniczne odmulenie	4 259,52
<b>ŁĄCZNIE</b>		<b>8 649,19</b>





## **XII. Konserwacja rowu melioracyjnego nr R-2**

### **w m. Dalewo, gm. Śrem**

Rozmiar rzeczowy ogółem: 700mb

Roboty wykonywane w okresie od 04.07.2022 r. do 18.07.2022 r.

#### **1.0 SPRAWOZDANIE MERYTORYCZNE**

<b>Lp.</b>	<b>Zrealizowane cele merytoryczne</b>	<b>Jednostka miary</b>	<b>Ilość</b>
1	Wykoszenie porostów kosiarką na ciągniku	m <sup>2</sup>	3780
2	Wykoszenie porostów ręcznie dno cieku	m <sup>2</sup>	560
3	Hakowanie przy zarośnięciu powierzchni lustra wody	m <sup>2</sup>	320
4	Mechaniczne odmulenie	m	550

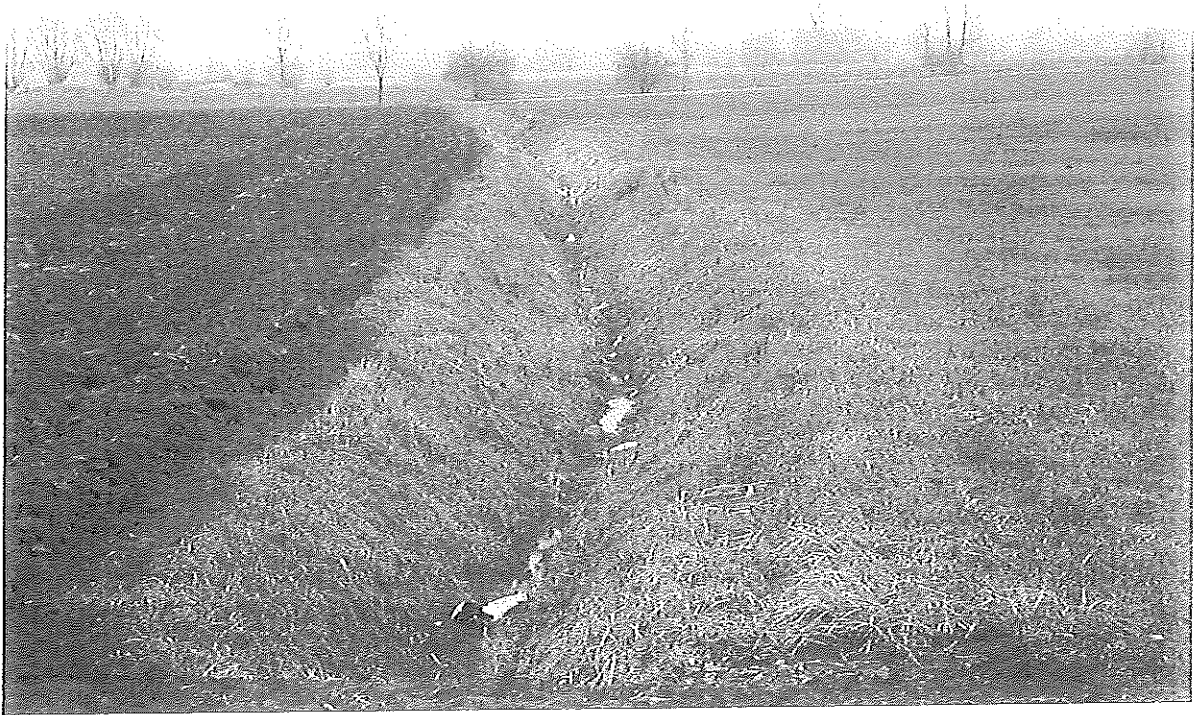
#### **2.0 SPRAWOZDANIE FINANSOWE**

Informacja o wydatkach przy realizacji zadania:

<b>Całkowite wydatki poniesione w okresie sprawozdawczym</b>	<b>8 826,82 zł</b>
<b>W tym wydatki pokryte z uzyskanej dotacji</b>	<b>7 944,14 zł</b>
<b>W tym środki własne</b>	<b>882,68 zł</b>

#### **3.0 ZESTAWIENIE KOSZTÓW**

<b>Lp.</b>	<b>Rodzaj robót</b>	<b>Kwota w zł</b>
1	Wykoszenie porostów kosiarką na ciągniku	3 308,10
2	Wykoszenie porostów ręcznie dno cieku	168,29
3	Hakowanie przy zarośnięciu powierzchni lustra wody	664,96
4	Mechaniczne odmulenie	4 685,47
<b>ŁĄCZNIE</b>		<b>8 826,82</b>



### **XIII. Konserwacja rowu melioracyjnego nr R-A-2, R-1**

#### **w m. Wyrzeka, gm. Śrem**

Rozmiar rzeczowy ogółem: 850mb

Roboty wykonywane w okresie od 11.07.2022 r. do 25.07.2022 r.

#### **1.0 SPRAWOZDANIE MERYTORYCZNE**

<b>Lp.</b>	<b>Zrealizowane cele merytoryczne</b>	<b>Jednostka miary</b>	<b>Ilość</b>
1	Wykoszenie porostów kosiarką na ciągniku	m <sup>2</sup>	4590
2	Wykoszenie porostów ręcznie dno cieku	m <sup>2</sup>	680
3	Hakowanie przy zarośnięciu powierzchni lustra wody	m <sup>2</sup>	360
4	Mechaniczne odmulenie	m	550

#### **2.0 SPRAWOZDANIE FINANSOWE**

Informacja o wydatkach przy realizacji zadania:

<b>Całkowite wydatki poniesione w okresie sprawozdawczym</b>	<b>9 654,89 zł</b>
<b>W tym wydatki pokryte z uzyskanej dotacji</b>	<b>8 789,40 zł</b>
<b>W tym środki własne</b>	<b>865,49 zł</b>

#### **3.0 ZESTAWIENIE KOSZTÓW**

<b>Lp.</b>	<b>Rodzaj robót</b>	<b>Kwota w zł</b>
1	Wykoszenie porostów kosiarką na ciągniku	4 016,98
2	Wykoszenie porostów ręcznie dno cieku	204,36
3	Hakowanie przy zarośnięciu powierzchni lustra wody	748,08
4	Mechaniczne odmulenie	4 685,47
<b>ŁĄCZNIE</b>		<b>9 654,89</b>



## **XIV. Konserwacja rowu melioracyjnego nr R-3, R-4, R-5**

### **w m. Binkowo, gm. Śrem**

Rozmiar rzeczowy ogółem: 700mb

Roboty wykonywane w okresie od 10.08.2022 r. do 24.08.2022 r.

#### **1.0 SPRAWOZDANIE MERYTORYCZNE**

<b>Lp.</b>	<b>Zrealizowane cele merytoryczne</b>	<b>Jednostka miary</b>	<b>Ilość</b>
1	Wykoszenie porostów kosiarką na ciągniku	m <sup>2</sup>	3780
2	Wykoszenie porostów ręcznie dno cieku	m <sup>2</sup>	560
3	Hakowanie przy zarośnięciu powierzchni lustra wody	m <sup>2</sup>	320
4	Mechaniczne odmulenie	m	400

#### **2.0 SPRAWOZDANIE FINANSOWE**

Informacja o wydatkach przy realizacji zadania:

<b>Całkowite wydatki poniesione w okresie sprawozdawczym</b>	<b>7 548,97 zł</b>
<b>W tym wydatki pokryte z uzyskanej dotacji</b>	<b>6 794,07 zł</b>
<b>W tym środki własne</b>	<b>754,90 zł</b>

#### **3.0 ZESTAWIENIE KOSZTÓW**

<b>Lp.</b>	<b>Rodzaj robót</b>	<b>Kwota w zł</b>
1	Wykoszenie porostów kosiarką na ciągniku	3 308,10
2	Wykoszenie porostów ręcznie dno cieku	168,29
3	Hakowanie przy zarośnięciu powierzchni lustra wody	664,96
4	Mechaniczne odmulenie	3 407,62
<b>ŁĄCZNIE</b>		<b>7 548,97</b>



## **XV. Konserwacja rowu melioracyjnego nr R-B**

### **w m. Orkowo, gm. Śrem**

Rozmiar rzeczowy ogółem: 500mb

Roboty wykonywane w okresie od 02.09.2022 r. do 16.09.2022 r.

#### **1.0 SPRAWOZDANIE MERYTORYCZNE**

<b>Lp.</b>	<b>Zrealizowane cele merytoryczne</b>	<b>Jednostka miary</b>	<b>Ilość</b>
1	Wykoszenie porostów kosiarką na ciągniku	m <sup>2</sup>	2700
2	Wykoszenie porostów ręcznie dno ciek	m <sup>2</sup>	400
3	Mechaniczne odmulenie	m	400
4	Hakowanie przy zarośnięciu powierzchni lustra wody	m <sup>2</sup>	240

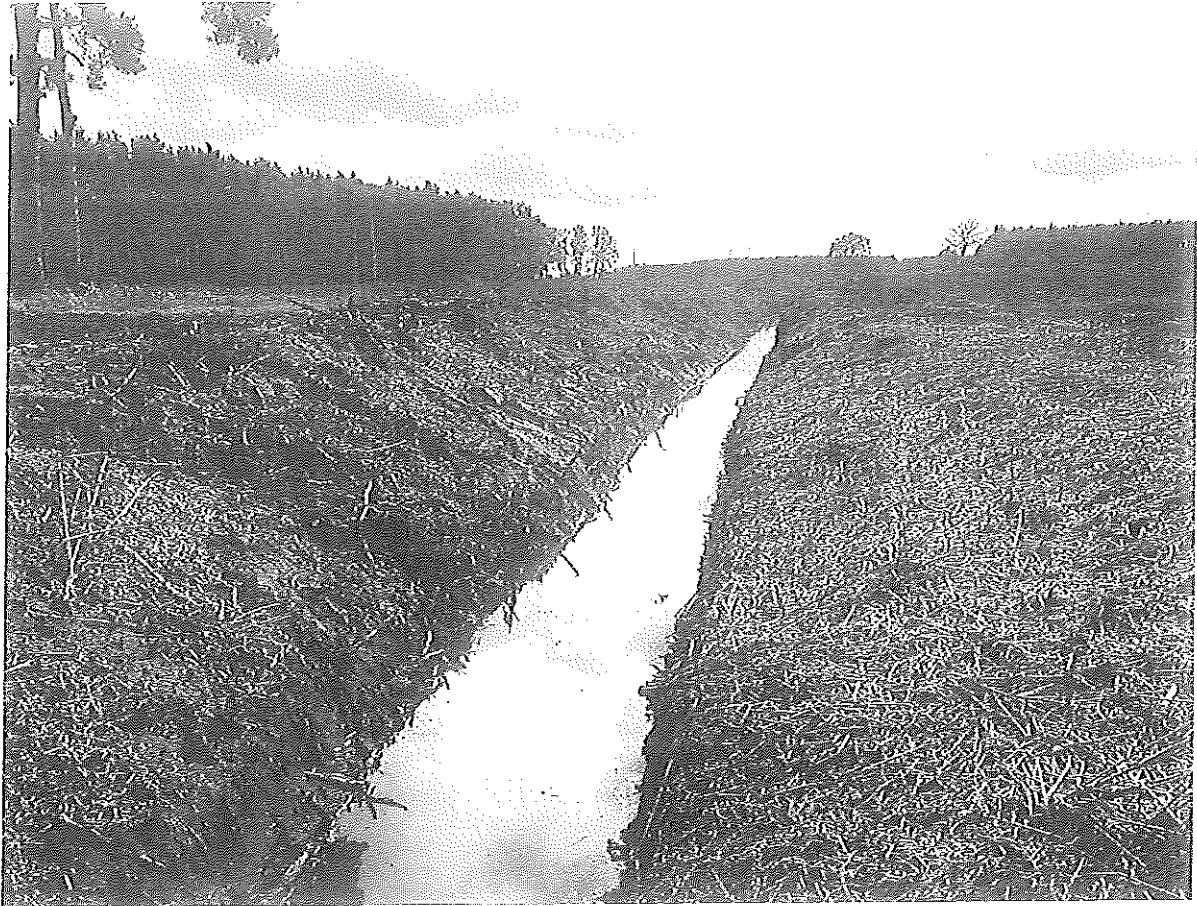
#### **2.0 SPRAWOZDANIE FINANSOWE**

Informacja o wydatkach przy realizacji zadania:

<b>Całkowite wydatki poniesione w okresie sprawozdawczym</b>	<b>6 389,48 zł</b>
<b>W tym wydatki pokryte z uzyskanej dotacji</b>	<b>5 760,53 zł</b>
<b>W tym środki własne</b>	<b>628,95 zł</b>

#### **3.0 ZESTAWIENIE KOSZTÓW**

<b>Lp.</b>	<b>Rodzaj robót</b>	<b>Kwota w zł</b>
1	Wykoszenie porostów kosiarką na ciągniku	2 362,93
2	Wykoszenie porostów ręcznie dno ciek	120,21
3	Mechaniczne odmulenie	3 407,62
4	Hakowanie przy zarośnięciu powierzchni lustra wody	498,72
<b>ŁĄCZNIE</b>		<b>6 389,48</b>





## **XVI. Konserwacja rowu melioracyjnego nr R-A-2-1**

**w m. Nieslabin, gm. Śrem**

Rozmiar rzeczowy ogółem: 600mb

Roboty wykonywane w okresie od 09.09.2022 r. do 23.09.2022 r.

### **1.0 SPRAWOZDANIE MERYTORYCZNE**

<b>Lp.</b>	<b>Zrealizowane cele merytoryczne</b>	<b>Jednostka miary</b>	<b>Ilość</b>
1	Wykoszenie porostów kosiarką na ciągniku	m <sup>2</sup>	2700
2	Wykoszenie porostów ręcznie dno cieku	m <sup>2</sup>	400
3	Mechaniczne odmulenie	m	350
4	Hakowanie przy zarośnięciu powierzchni lustra wody	m <sup>2</sup>	200

### **2.0 SPRAWOZDANIE FINANSOWE**

Informacja o wydatkach przy realizacji zadania:

<b>Calkowite wydatki poniesione w okresie sprawozdawczym</b>	<b>5 880,40 zł</b>
<b>W tym wydatki pokryte z uzyskanej dotacji</b>	<b>5 300,36 zł</b>
<b>W tym środki własne</b>	<b>580,04 zł</b>

### **3.0 ZESTAWIENIE KOSZTÓW**

<b>Lp.</b>	<b>Rodzaj robót</b>	<b>Kwota w zł</b>
1	Wykoszenie porostów kosiarką na ciągniku	2 362,93
2	Wykoszenie porostów ręcznie dno cieku	120,21
3	Mechaniczne odmulenie	2 981,66
4	Hakowanie przy zarośnięciu powierzchni lustra wody	415,60
<b>ŁĄCZNIE</b>		<b>5 880,40</b>



## **XVII. Konserwacja rowu melioracyjnego nr R-D-3**

**w m. Zbrudzewo, gm. Śrem**

Rozmiar rzeczowy ogółem: 500mb

Roboty wykonywane w okresie od 01.09.2022 r. do 15.09.2022 r.

### **1.0 SPRAWOZDANIE MERYTORYCZNE**

<b>Lp.</b>	<b>Zrealizowane cele merytoryczne</b>	<b>Jednostka miary</b>	<b>Ilość</b>
1	Wykoszenie porostów kosiarką na ciągniku	m <sup>2</sup>	2700
2	Wykoszenie porostów ręcznie dno cieku	m <sup>2</sup>	400
3	Hakowanie przy zarośnięciu powierzchni lustra wody	m <sup>2</sup>	320
4	Mechaniczne odmulenie	m	400

### **2.0 SPRAWOZDANIE FINANSOWE**

Informacja o wydatkach przy realizacji zadania:

<b>Całkowite wydatki poniesione w okresie sprawozdawczym</b>	<b>5 963,52 zł</b>
<b>W tym wydatki pokryte z uzyskanej dotacji</b>	<b>5 367,17 zł</b>
<b>W tym środki własne</b>	<b>596,35 zł</b>

### **3.0 ZESTAWIENIE KOSZTÓW**

<b>Lp.</b>	<b>Rodzaj robót</b>	<b>Kwota w zł</b>
1	Wykoszenie porostów kosiarką na ciągniku	2 362,93
2	Wykoszenie porostów ręcznie dno cieku	120,21
3	Hakowanie przy zarośnięciu powierzchni lustra wody	498,72
4	Mechaniczne odmulenie	2 981,66
<b>ŁĄCZNIE</b>		<b>5 963,52</b>



## **XVIII. Konserwacja rowu melioracyjnego nr R-E, R-E-1**

**w m. Szymanowo, gm. Śrem**

Rozmiar rzeczowy ogółem: 600mb

Roboty wykonywane w okresie od 02.11.2022 r. do 16.11.2022 r.

### **1.0 SPRAWOZDANIE MERYTORYCZNE**

<b>Lp.</b>	<b>Zrealizowane cele merytoryczne</b>	<b>Jednostka miary</b>	<b>Ilość</b>
1	Wykoszenie porostów kosiarką na ciągniku	m <sup>2</sup>	3240
2	Wykoszenie porostów ręcznie dno cieku	m <sup>2</sup>	480
3	Mechaniczne odmulenie	m	400
4	Hakowanie przy zarośnięciu powierzchni lustra wody	m <sup>2</sup>	280

### **2.0 SPRAWOZDANIE FINANSOWE**

Informacja o wydatkach przy realizacji zadania:

<b>Całkowite wydatki poniesione w okresie sprawozdawczym</b>	<b>6 969,23 zł</b>
<b>W tym wydatki pokryte z uzyskanej dotacji</b>	<b>6 272,31 zł</b>
<b>W tym środki własne</b>	<b>696,92 zł</b>

### **3.0 ZESTAWIENIE KOSZTÓW**

<b>Lp.</b>	<b>Rodzaj robót</b>	<b>Kwota w zł</b>
1	Wykoszenie porostów kosiarką na ciągniku	2 835,52
2	Wykoszenie porostów ręcznie dno cieku	144,25
3	Mechaniczne odmulenie	3 407,62
4	Hakowanie przy zarośnięciu powierzchni lustra wody	581,84
<b>ŁĄCZNIE</b>		<b>6 969,23</b>



## **XIX. Konserwacja rowu melioracyjnego nr R-A-5**

**w m. Grzymysław, gm. Śrem**

Rozmiar rzeczowy ogółem: 600mb

Roboty wykonywane w okresie od 02.11.2022 r. do 16.11.2022 r.

### **1.0 SPRAWOZDANIE MERYTORYCZNE**

<b>Lp.</b>	<b>Zrealizowane cele merytoryczne</b>	<b>Jednostka miary</b>	<b>Ilość</b>
1	Wykoszenie porostów kosiarką na ciągniku	m <sup>2</sup>	3240
2	Wykoszenie porostów ręcznie dno cieku	m <sup>2</sup>	480
3	Hakowanie przy zarośnięciu powierzchni lustra wody	m <sup>2</sup>	240
4	Mechaniczne odmulenie	m	350

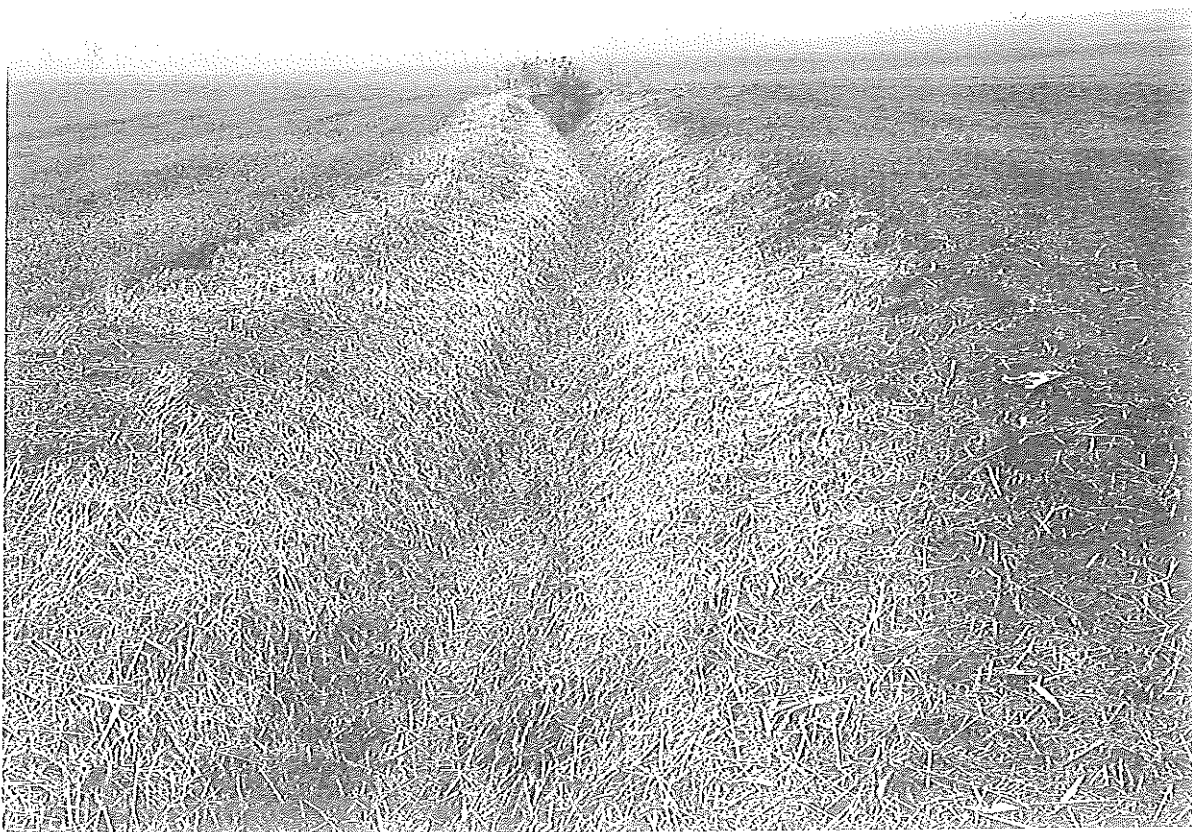
### **2.0 SPRAWOZDANIE FINANSOWE**

Informacja o wydatkach przy realizacji zadania:

<b>Całkowite wydatki poniesione w okresie sprawozdawczym</b>	<b>6 460,15 zł</b>
<b>W tym wydatki pokryte z uzyskanej dotacji</b>	<b>5 814,14 zł</b>
<b>W tym środki własne</b>	<b>646,01 zł</b>

### **3.0 ZESTAWIENIE KOSZTÓW**

<b>Lp.</b>	<b>Rodzaj robót</b>	<b>Kwota w zł</b>
1	Wykoszenie porostów kosiarką na ciągniku	2 835,52
2	Wykoszenie porostów ręcznie dno cieku	144,25
3	Hakowanie przy zarośnięciu powierzchni lustra wody	498,72
4	Mechaniczne odmulenie	2 981,66
<b>ŁĄCZNIE</b>		<b>6 460,15</b>





## **XX. Konserwacja rowu melioracyjnego nr R-9**

**w m. Luciny, gm. Śrem**

Rozmiar rzeczowy ogółem: 550mb

Roboty wykonywane w okresie od 08.07.2022 r. do 22.07.2022 r.

### **1.0 SPRAWOZDANIE MERYTORYCZNE**

<b>Lp.</b>	<b>Zrealizowane cele merytoryczne</b>	<b>Jednostka miary</b>	<b>Ilość</b>
1	Wykoszenie porostów kosiarką na ciągniku	m <sup>2</sup>	2970
2	Wykoszenie porostów ręcznie dno cieku	m <sup>2</sup>	440
3	Hakowanie przy zarośnięciu powierzchni lustra wody	m <sup>2</sup>	240
4	Mechaniczne odmulenie	m	350

### **2.0 SPRAWOZDANIE FINANSOWE**

Informacja o wydatkach przy realizacji zadania:

<b>Całkowite wydatki poniesione w okresie sprawozdawczym</b>	<b>6 211,84 zł</b>
<b>W tym wydatki pokryte z uzyskanej dotacji</b>	<b>5 590,66 zł</b>
<b>W tym środki własne</b>	<b>621,18 zł</b>

### **3.0 ZESTAWIENIE KOSZTÓW**

<b>Lp.</b>	<b>Rodzaj robót</b>	<b>Kwota w zł</b>
1	Wykoszenie porostów kosiarką na ciągniku	2 599,23
2	Wykoszenie porostów ręcznie dno cieku	132,23
3	Hakowanie przy zarośnięciu powierzchni lustra wody	498,72
4	Mechaniczne odmulenie	2 981,66
<b>ŁĄCZNIE</b>		<b>6 211,84</b>



## **XXI. Konserwacja rowu melioracyjnego nr R-8, R-10, R-13**

**w m. Pysząca, gm. Śrem**

Rozmiar rzeczowy ogółem: 600mb

Roboty wykonywane w okresie od 11.07.2022 r. do 25.07.2022 r.

### **1.0 SPRAWOZDANIE MERYTORYCZNE**

<b>Lp.</b>	<b>Zrealizowane cele merytoryczne</b>	<b>Jednostka miary</b>	<b>Ilość</b>
1	Wykoszenie porostów kosiarką na ciągniku	m <sup>2</sup>	3240
2	Wykoszenie porostów ręcznie dno cieku	m <sup>2</sup>	480
3	Hakowanie przy zarośnięciu powierzchni lustra wody	m <sup>2</sup>	200
4	Mechaniczne odmulenie	m	400

### **2.0 SPRAWOZDANIE FINANSOWE**

Informacja o wydatkach przy realizacji zadania:

<b>Całkowite wydatki poniesione w okresie sprawozdawczym</b>	<b>6 802,99 zł</b>
<b>W tym wydatki pokryte z uzyskanej dotacji</b>	<b>6 322,69 zł</b>
<b>W tym środki własne</b>	<b>480,30 zł</b>

### **3.0 ZESTAWIENIE KOSZTÓW**

<b>Lp.</b>	<b>Rodzaj robót</b>	<b>Kwota w zł</b>
1	Wykoszenie porostów kosiarką na ciągniku	2 835,52
2	Wykoszenie porostów ręcznie dno cieku	144,25
3	Hakowanie przy zarośnięciu powierzchni lustra wody	415,60
4	Mechaniczne odmulenie	3 407,62
<b>ŁĄCZNIE</b>		<b>6 802,99</b>



## XXII. Konserwacja rowu melioracyjnego nr r-1

w m. Sosnowiec, gm. Śrem

Rozmiar rzeczowy ogółem: 500mb

Roboty wykonywane w okresie od 02.11.2022 r. do 16.11.2022 r.

### 1.0 SPRAWOZDANIE MERYTORYCZNE

Lp.	Zrealizowane cele merytoryczne	Jednostka miary	Ilość
1	Wykoszenie porostów kosiarką na ciągniku	m <sup>2</sup>	2700
2	Wykoszenie porostów ręcznie dno cieku	m <sup>2</sup>	400
3	Hakowanie przy zarośnięciu powierzchni lustra wody	m <sup>2</sup>	200
4	Mechaniczne odmulenie	m	350

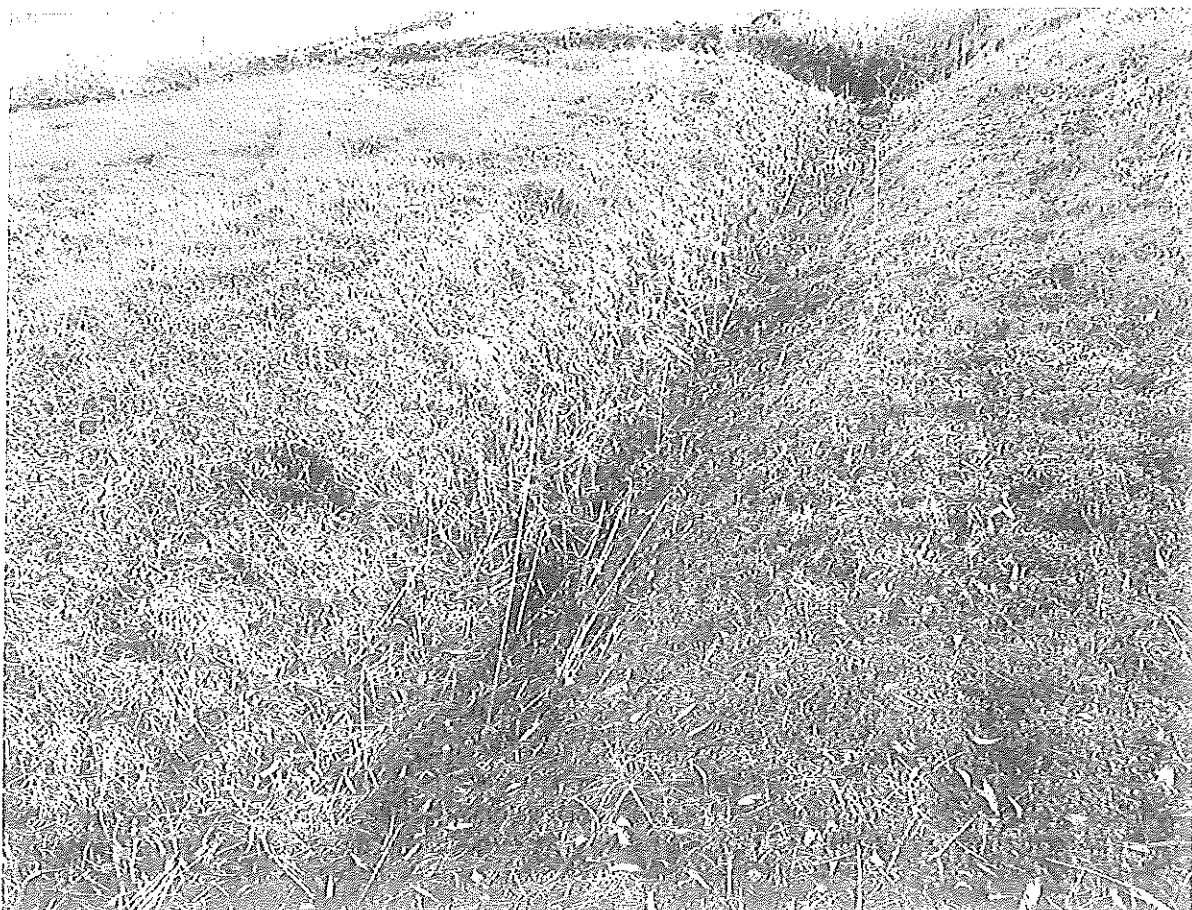
### 2.0 SPRAWOZDANIE FINANSOWE

Informacja o wydatkach przy realizacji zadania:

Całkowite wydatki poniesione w okresie sprawozdawczym	5 880,40 zł
W tym wydatki pokryte z uzyskanej dotacji	5 292,36 zł
W tym środki własne	588,04 zł

### 3.0 ZESTAWIENIE KOSZTÓW

Lp.	Rodzaj robót	Kwota w zł
1	Wykoszenie porostów kosiarką na ciągniku	2 362,93
2	Wykoszenie porostów ręcznie dno cieku	120,21
3	Hakowanie przy zarośnięciu powierzchni lustra wody	415,60
4	Mechaniczne odmulenie	2 981,66
<b>ŁĄCZNIE</b>		<b>5 880,40</b>



## XXIII. Konserwacja rowu melioracyjnego nr R-2

w m. Olsza, gm. Śrem

Rozmiar rzeczowy ogółem: 500mb

Roboty wykonywane w okresie od 02.11.2022 r. do 16.11.2022 r.

### 1.0 SPRAWOZDANIE MERYTORYCZNE

Lp.	Zrealizowane cele merytoryczne	Jednostka miary	Ilość
1	Wykoszenie porostów kosiarką na ciągniku	m <sup>2</sup>	2700
2	Wykoszenie porostów ręcznie dno cieku	m <sup>2</sup>	400
3	Mechaniczne odmulenie	m	400
4	Hakowanie przy zarośnięciu powierzchni lustra wody	m <sup>2</sup>	200

### 2.0 SPRAWOZDANIE FINANSOWE

Informacja o wydatkach przy realizacji zadania:

Całkowite wydatki poniesione w okresie sprawozdawczym	6 306,36 zł
W tym wydatki pokryte z uzyskanej dotacji	5 675,70 zł
W tym środki własne	630,66 zł

### 3.0 ZESTAWIENIE KOSZTÓW

Lp.	Rodzaj robót	Kwota w zł
1	Wykoszenie porostów kosiarką na ciągniku	2 362,93
2	Wykoszenie porostów ręcznie dno cieku	120,21
3	Mechaniczne odmulenie	3 407,62
4	Hakowanie przy zarośnięciu powierzchni lustra wody	415,60
<b>ŁĄCZNIE</b>		<b>6 306,36</b>

*Sporządził*

REJONOWY ZWIĄZEK SPÓŁEK WODNYCH  
W ŚREMIE  
63-100 ŚREM, UL. OGRODOWA 39  
KIEROWNIK  
*inż. Wiesław Klak*





**KOSZTORYS POWYKONAWCZY 439-00-001**

CPV:

Budowa: URZĄD MIEJSKI W ŚREMIE - DOTACJA 2022  
Obiekt: Gminna Spółka Wodna Śrem  
Rodzaj robót: Roboty konserwacyjne - GSW Śrem  
Lokalizacja: Gmina Śrem

Investor: Gminna Spółka Wodna Śrem

Wykonawca: Rejonowy Związek Spółek Wodnych w Śremie

Poziomy cen:

poziom cen robót. ....	Cennik robót tradycyjny III kw 2018
poziom cen robocizny. ....	Stawka wpisywana ręcznie
stawka robocizny kalkulacyjnej. ....	18,30
poziom cen materiałów. ....	Ceny materiałów III kw 2018 SOFTBUD
poziom cen sprzętu. ....	Ceny sprzętu III kw 2018 SOFTBUD
narzuty kosztów pośrednich od R+S. ....	70,0%

Wartość robót netto: **166 273,24**

Słownie: **sto sześćdziesiąt sześć tysięcy dwieście siedemdziesiąt trzy 24/100**

Sporządzający: Wiesław Klak

REJONOWY ZWIĄZEK SPÓŁEK WODNYCH  
W ŚREMIE  
63-100 ŚREM, UL. OGRODOWA 39  
KIEROWNIK  
inż. Wiesław Klak

## KOSZTORYS POWYKONAWCZY 439-00-001

CPV:

Budowa: URZĄD MIEJSKI W ŚREMIE - DOTACJA 2022  
 Obiekt: Gminna Spółka Wodna Śrem  
 Rodzaj robót: Roboty konserwacyjne - GSW Śrem  
 Lokalizacja: Gmina Śrem  
 Inwestor: Gminna Spółka Wodna Śrem

KOSZTORYS 439-00-001

Strona 1

SYKAL-00265

DZ. POZ	SYMBOL I NAZWA POZYCJI KOSZTORYSOWEJ	JEDN MIARY	IŁOŚĆ	CENA	WARTOŚĆ
1	Rów melioracyjny nr R-B, R-B-1, R-B-2, długość L=600mb, lokalizacja Borgowo-Ostrowo			Razem	5 951,08
1 10	KNR 1501-01-14-09-00 Wykoszenie porostów kosiarką na ciągniku skarpa,dno cieklu	m <sup>2</sup>	3240,000	0,88	2 835,52
	<i>Nazwa Środka</i>	<i>Jm</i>	<i>Ilość</i>	<i>Cena</i>	<i>Wartość</i>
	Kosiarka bijakowa	m-godz	0,00312	60,00	0,1872
	Ciągnik kołowy	m-godz	0,00312	105,00	0,3276
				<u>S</u>	0,51
	Razem	K. Bezpośrednie			0,51
		K. Pośr 70,0%			0,36
	Razem	Pozycja			0,88
1 20	KNR 1501-01-14-08-00 Wykoszenie porostów ręcznie dno cieklu porost gęsty twardy	m <sup>2</sup>	480,000	0,30	144,25
	<i>Nazwa Środka</i>	<i>Jm</i>	<i>Ilość</i>	<i>Cena</i>	<i>Wartość</i>
	Robotnik budowlany	r-godz	0,00966	18,30	0,1768
				<u>R</u>	0,18
	Razem	K. Bezpośrednie			0,18
		K. Pośr 70,0%			0,12
	Razem	Pozycja			0,30
1 30	KNR 1501-01-16-02-01 Mechaniczne odmulenie gr 20 cm cieklu szer 0,80 m	metr	300,000	8,52	2 555,71
	<i>Nazwa Środka</i>	<i>Jm</i>	<i>Ilość</i>	<i>Cena</i>	<i>Wartość</i>
	Koparka gąsienicowa	m-godz	0,05568	90,00	5,0112
				<u>S</u>	5,01
	Razem	K. Bezpośrednie			5,01
		K. Pośr 70,0%			3,51
	Razem	Pozycja			8,52
1 40	KNR 1501-01-15-09-00 Hakowanie przy zarośnięciu powierzchni lustra wody ponad 60%	m <sup>2</sup>	200,000	2,08	415,60
	<i>Nazwa Środka</i>	<i>Jm</i>	<i>Ilość</i>	<i>Cena</i>	<i>Wartość</i>
	Robotnik budowlany	r-godz	0,06680	18,30	1,2223
				<u>R</u>	1,22
	Razem	K. Bezpośrednie			1,22
		K. Pośr 70,0%			0,86
	Razem	Pozycja			2,08
2	Rów melioracyjny nr R-J-1-1, R-J-1-1-2, R-J-1-1-2-1, długość L=650mb, lokalizacja Dąbrowa-Grodzewo			Razem	6 791,58
2 10	KNR 1501-01-14-09-00 Wykoszenie porostów kosiarką na ciągniku skarpa,dno cieklu	m <sup>2</sup>	3510,000	0,88	3 071,81
	<i>Nazwa Środka</i>	<i>Jm</i>	<i>Ilość</i>	<i>Cena</i>	<i>Wartość</i>
	Kosiarka bijakowa	m-godz	0,00312	60,00	0,1872
	Ciągnik kołowy	m-godz	0,00312	105,00	0,3276
				<u>S</u>	0,51

DZ	POZ	SYMBOL I NAZWA POZYCJI KOSZTORYSOWEJ	JEDN MIARY	ILOŚĆ	CENA	WARTOŚĆ
		Razem	K. Bezpośrednie		0,51	
			K. Pośr 70,0%		0,36	
		Razem	Pozycja		0,88	
2	20	KNR 1501-01-14-08-00 Wykoszenie porostów ręcznie dno cieklu porost gęsty twardy	m <sup>2</sup>	520,000	0,30	156,27
		<i>Nazwa Środka</i>	<i>Jm</i>	<i>Ilość</i>	<i>Cena</i>	<i>Wartość</i>
		Robotnik budowlany	r-godz	0,00966	18,30	0,1768
					<u>R</u>	0,18
		Razem	K. Bezpośrednie		0,18	
			K. Pośr 70,0%		0,12	
		Razem	Pozycja		0,30	
2	30	KNR 1501-01-16-02-01 Mechaniczne odmulenie gr 20 cm cieklu szer 0,80 m	metr	350,000	8,52	2 981,66
		<i>Nazwa Środka</i>	<i>Jm</i>	<i>Ilość</i>	<i>Cena</i>	<i>Wartość</i>
		Koparka gąsienicowa	m-godz	0,05568	90,00	5,0112
					<u>S</u>	5,01
		Razem	K. Bezpośrednie		5,01	
			K. Pośr 70,0%		3,51	
		Razem	Pozycja		8,52	
2	40	KNR 1501-01-15-09-00 Hakowanie przy zarośnięciu powierzchni lustra wody ponad 60%	m <sup>2</sup>	280,000	2,08	581,84
		<i>Nazwa Środka</i>	<i>Jm</i>	<i>Ilość</i>	<i>Cena</i>	<i>Wartość</i>
		Robotnik budowlany	r-godz	0,06680	18,30	1,2223
					<u>R</u>	1,22
		Razem	K. Bezpośrednie		1,22	
			K. Pośr 70,0%		0,86	
		Razem	Pozycja		2,08	
3		Rów melioracyjny nr R-2, R-A-2, L=500mb, lokalizacja Krzyżanowo			Razem	5 371,33
3	10	KNR 1501-01-14-09-00 Wykoszenie porostów kosiarką na ciągniku skarpa, dno cieklu	m <sup>2</sup>	2700,000	0,88	2 362,93
		<i>Nazwa Środka</i>	<i>Jm</i>	<i>Ilość</i>	<i>Cena</i>	<i>Wartość</i>
		Kosiarka bijakowa	m-godz	0,00312	60,00	0,1872
		Ciągnik kołowy	m-godz	0,00312	105,00	0,3276
					<u>S</u>	0,51
		Razem	K. Bezpośrednie		0,51	
			K. Pośr 70,0%		0,36	
		Razem	Pozycja		0,88	
3	20	KNR 1501-01-14-08-00 Wykoszenie porostów ręcznie dno cieklu porost gęsty twardy	m <sup>2</sup>	400,000	0,30	120,21
		<i>Nazwa Środka</i>	<i>Jm</i>	<i>Ilość</i>	<i>Cena</i>	<i>Wartość</i>
		Robotnik budowlany	r-godz	0,00966	18,30	0,1768
					<u>R</u>	0,18
		Razem	K. Bezpośrednie		0,18	
			K. Pośr 70,0%		0,12	
		Razem	Pozycja		0,30	
3	30	KNR 1501-01-16-02-01 Mechaniczne odmulenie gr 20 cm cieklu szer 0,80 m	metr	300,000	8,52	2 555,71
		<i>Nazwa Środka</i>	<i>Jm</i>	<i>Ilość</i>	<i>Cena</i>	<i>Wartość</i>
		Koparka gąsienicowa	m-godz	0,05568	90,00	5,0112
					<u>S</u>	5,01
		Razem	K. Bezpośrednie		5,01	
			K. Pośr 70,0%		3,51	
		Razem	Pozycja		8,52	

DZ	POZ	SYMBOL I NAZWA POZYCJI KOSZTORYSOWEJ	JEDN MIARY	ILOŚĆ	CENA	WARTOŚĆ
3	40	KNR 1501-01-15-09-00 Hakowanie przy zarośnięciu powierzchni lustra wody ponad 60%	m <sup>2</sup>	160,000	2,08	332,48
		<i>Nazwa Środka</i>	<i>Jm</i>	<i>Ilość</i>	<i>Cena</i>	<i>Wartość</i>
		Robotnik budowlany	r-godz	0,06680	18,30	1,2223
					<u>R</u>	1,22
		Razem	K. Bezpośrednie			1,22
			K. Pośr 70,0%			0,86
		Razem	Pozycja			2,08
4		Rów melioracyjny nr R-B, długość L=550mb, lokalizacja Mechlin			Razem	5 702,77
4	10	KNR 1501-01-14-09-00 Wykoszenie porostów kosiarką na ciągniku skarpa,dno cieku	m <sup>2</sup>	2970,000	0,88	2 599,23
		<i>Nazwa Środka</i>	<i>Jm</i>	<i>Ilość</i>	<i>Cena</i>	<i>Wartość</i>
		Kosiarka bijakowa	m-godz	0,00312	60,00	0,1872
		Ciągnik kołowy	m-godz	0,00312	105,00	0,3276
					<u>S</u>	0,51
		Razem	K. Bezpośrednie			0,51
			K. Pośr 70,0%			0,36
		Razem	Pozycja			0,88
4	20	KNR 1501-01-14-08-00 Wykoszenie porostów ręcznie dno cieku porost gęsty twardy	m <sup>2</sup>	440,000	0,30	132,23
		<i>Nazwa Środka</i>	<i>Jm</i>	<i>Ilość</i>	<i>Cena</i>	<i>Wartość</i>
		Robotnik budowlany	r-godz	0,00966	18,30	0,1768
					<u>R</u>	0,18
		Razem	K. Bezpośrednie			0,18
			K. Pośr 70,0%			0,12
		Razem	Pozycja			0,30
4	30	KNR 1501-01-16-02-01 Mechaniczne odmulenie gr 20 cm cieku szer 0,80 m	metr	300,000	8,52	2 555,71
		<i>Nazwa Środka</i>	<i>Jm</i>	<i>Ilość</i>	<i>Cena</i>	<i>Wartość</i>
		Koparka gąsienicowa	m-godz	0,05568	90,00	5,0112
					<u>S</u>	5,01
		Razem	K. Bezpośrednie			5,01
			K. Pośr 70,0%			3,51
		Razem	Pozycja			8,52
4	40	KNR 1501-01-15-09-00 Hakowanie przy zarośnięciu powierzchni lustra wody ponad 60%	m <sup>2</sup>	200,000	2,08	415,60
		<i>Nazwa Środka</i>	<i>Jm</i>	<i>Ilość</i>	<i>Cena</i>	<i>Wartość</i>
		Robotnik budowlany	r-godz	0,06680	18,30	1,2223
					<u>R</u>	1,22
		Razem	K. Bezpośrednie			1,22
			K. Pośr 70,0%			0,86
		Razem	Pozycja			2,08
5		Rów melioracyjny nr R-C-5, R-6, długość L=750mb, lokalizacja Nochowo			Razem	8 649,19
5	10	KNR 1501-01-14-09-00 Wykoszenie porostów kosiarką na ciągniku skarpa,dno cieku	m <sup>2</sup>	4050,000	0,88	3 544,40
		<i>Nazwa Środka</i>	<i>Jm</i>	<i>Ilość</i>	<i>Cena</i>	<i>Wartość</i>
		Kosiarka bijakowa	m-godz	0,00312	60,00	0,1872
		Ciągnik kołowy	m-godz	0,00312	105,00	0,3276
					<u>S</u>	0,51
		Razem	K. Bezpośrednie			0,51
			K. Pośr 70,0%			0,36
		Razem	Pozycja			0,88

DZ	POZ	SYMBOL I NAZWA POZYCJI KOSZTORYSOWEJ	JEDN MIARY	ILOŚĆ	CENA	WARTOŚĆ
5	20	KNR 1501-01-14-08-00 Wykoszenie porostów ręcznie dno cieku porost gęsty twardy	m <sup>2</sup>	600,000	0,30	180,31
		<i>Nazwa Środka</i>	<i>Jm</i>	<i>Ilość</i>	<i>Cena</i>	<i>Wartość</i>
		Robotnik budowlany	r-godz	0,00966	18,30	0,1768
					<u>R</u>	<u>0,18</u>
		Razem	K. Bezpośrednie			0,18
			K. Pośr 70,0%			<u>0,12</u>
		Razem	Pozycja			0,30
5	30	KNR 1501-01-16-02-01 Mechaniczne odmulenie gr 20 cm cieku szer 0,80 m	metr	500,000	8,52	4 259,52
		<i>Nazwa Środka</i>	<i>Jm</i>	<i>Ilość</i>	<i>Cena</i>	<i>Wartość</i>
		Koparka gąsienicowa	m-godz	0,05568	90,00	5,0112
					<u>S</u>	<u>5,01</u>
		Razem	K. Bezpośrednie			5,01
			K. Pośr 70,0%			<u>3,51</u>
		Razem	Pozycja			8,52
5	40	KNR 1501-01-15-09-00 Hakowanie przy zarośnięciu powierzchni lustra wody ponad 60%	m <sup>2</sup>	320,000	2,08	664,96
		<i>Nazwa Środka</i>	<i>Jm</i>	<i>Ilość</i>	<i>Cena</i>	<i>Wartość</i>
		Robotnik budowlany	r-godz	0,06680	18,30	1,2223
					<u>R</u>	<u>1,22</u>
		Razem	K. Bezpośrednie			1,22
			K. Pośr 70,0%			<u>0,86</u>
		Razem	Pozycja			2,08
6		Rów melioracyjny nr R-A-1-1, R-A-1-3, długość l=600mb, lokalizacja Gaj			Razem	6 460,15
6	10	KNR 1501-01-14-09-00 Wykoszenie porostów kosiarką na ciągniku skarpa, dno cieku	m <sup>2</sup>	3240,000	0,88	2 835,52
		<i>Nazwa Środka</i>	<i>Jm</i>	<i>Ilość</i>	<i>Cena</i>	<i>Wartość</i>
		Kosiarka bijakowa	m-godz	0,00312	60,00	0,1872
		Ciągnik kołowy	m-godz	0,00312	105,00	0,3276
					<u>S</u>	<u>0,51</u>
		Razem	K. Bezpośrednie			0,51
			K. Pośr 70,0%			<u>0,36</u>
		Razem	Pozycja			0,88
6	20	KNR 1501-01-14-08-00 Wykoszenie porostów ręcznie dno cieku porost gęsty twardy	m <sup>2</sup>	480,000	0,30	144,25
		<i>Nazwa Środka</i>	<i>Jm</i>	<i>Ilość</i>	<i>Cena</i>	<i>Wartość</i>
		Robotnik budowlany	r-godz	0,00966	18,30	0,1768
					<u>R</u>	<u>0,18</u>
		Razem	K. Bezpośrednie			0,18
			K. Pośr 70,0%			<u>0,12</u>
		Razem	Pozycja			0,30
6	30	KNR 1501-01-16-02-01 Mechaniczne odmulenie gr 20 cm cieku szer 0,80 m	metr	350,000	8,52	2 981,66
		<i>Nazwa Środka</i>	<i>Jm</i>	<i>Ilość</i>	<i>Cena</i>	<i>Wartość</i>
		Koparka gąsienicowa	m-godz	0,05568	90,00	5,0112
					<u>S</u>	<u>5,01</u>
		Razem	K. Bezpośrednie			5,01
			K. Pośr 70,0%			<u>3,51</u>
		Razem	Pozycja			8,52
6	40	KNR 1501-01-15-09-00 Hakowanie przy zarośnięciu powierzchni lustra wody ponad 60%	m <sup>2</sup>	240,000	2,08	498,72
		<i>Nazwa Środka</i>	<i>Jm</i>	<i>Ilość</i>	<i>Cena</i>	<i>Wartość</i>

DZ	POZ	SYMBOL I NAZWA POZYCJI KOSZTORYSOWEJ	JEDN MIARY	ILOŚĆ	CENA	WARTOŚĆ	
		<i>Nazwa Środka</i>	<i>Jm</i>	<i>Ilość</i>	<i>Cena</i>	<i>Wartość</i>	
		Robotnik budowlany	r-godz	0,06680	18,30	1,2223	
						<u>R</u> 1,22	
		Razem	K. Bezpośrednie			1,22	
			K. Pośr 70,0%			0,86	
		Razem	Pozycja			2,08	
7		Rów melioracyjny nr R-A-3, R-C, długość L=600mb, lokalizacja Pełczyn			Razem	6 802,99	
7	10	KNR 1501-01-14-09-00 Wykoszenie porostów kosiarką na ciągniku skarpa,dno cieku		m <sup>2</sup>	3240,000	0,88	2 835,52
		<i>Nazwa Środka</i>	<i>Jm</i>	<i>Ilość</i>	<i>Cena</i>	<i>Wartość</i>	
		Kosiarka bijakowa	m-godz	0,00312	60,00	0,1872	
		Ciągnik kołowy	m-godz	0,00312	105,00	0,3276	
						<u>S</u> 0,51	
		Razem	K. Bezpośrednie			0,51	
			K. Pośr 70,0%			0,36	
		Razem	Pozycja			0,88	
7	20	KNR 1501-01-14-08-00 Wykoszenie porostów ręcznie dno cieku porost gęsty twardy		m <sup>2</sup>	480,000	0,30	144,25
		<i>Nazwa Środka</i>	<i>Jm</i>	<i>Ilość</i>	<i>Cena</i>	<i>Wartość</i>	
		Robotnik budowlany	r-godz	0,00966	18,30	0,1768	
						<u>R</u> 0,18	
		Razem	K. Bezpośrednie			0,18	
			K. Pośr 70,0%			0,12	
		Razem	Pozycja			0,30	
7	30	KNR 1501-01-16-02-01 Mechaniczne odmulenie gr 20 cm cieku szer 0,80 m		metr	400,000	8,52	3 407,62
		<i>Nazwa Środka</i>	<i>Jm</i>	<i>Ilość</i>	<i>Cena</i>	<i>Wartość</i>	
		Koparka gąsienicowa	m-godz	0,05568	90,00	5,0112	
						<u>S</u> 5,01	
		Razem	K. Bezpośrednie			5,01	
			K. Pośr 70,0%			3,51	
		Razem	Pozycja			8,52	
7	40	KNR 1501-01-15-09-00 Hakowanie przy zarośnięciu powierzchni lustra wody ponad 60%		m <sup>2</sup>	200,000	2,08	415,60
		<i>Nazwa Środka</i>	<i>Jm</i>	<i>Ilość</i>	<i>Cena</i>	<i>Wartość</i>	
		Robotnik budowlany	r-godz	0,06680	18,30	1,2223	
						<u>R</u> 1,22	
		Razem	K. Bezpośrednie			1,22	
			K. Pośr 70,0%			0,86	
		Razem	Pozycja			2,08	
8		Rów melioracyjny nr R-1, R-2, R-3, długość L=900mb, lokalizacja Bodzynie-Wirginowo			Razem	11 690,14	
8	10	KNR 1501-01-14-09-00 Wykoszenie porostów kosiarką na ciągniku skarpa,dno cieku		m <sup>2</sup>	4860,000	0,88	4 253,28
		<i>Nazwa Środka</i>	<i>Jm</i>	<i>Ilość</i>	<i>Cena</i>	<i>Wartość</i>	
		Kosiarka bijakowa	m-godz	0,00312	60,00	0,1872	
		Ciągnik kołowy	m-godz	0,00312	105,00	0,3276	
						<u>S</u> 0,51	
		Razem	K. Bezpośrednie			0,51	
			K. Pośr 70,0%			0,36	
		Razem	Pozycja			0,88	
8	20	KNR 1501-01-14-08-00 Wykoszenie porostów ręcznie dno cieku porost gęsty twardy		m <sup>2</sup>	720,000	0,30	216,38



DZ	POZ	SYMBOL I NAZWA POZYCJI KOSZTORYSOWEJ	JEDN MIARY	ILOŚĆ	CENA	WARTOŚĆ
		Razem	K. Bezpośrednie		1,22	
			K. Pośr 70,0%		0,86	
		Razem	Pozycja		2,08	
10		Rów melioracyjny nr R-A-1-1, długość L=700mb, lokalizacja Błociszewo			Razem	8 317,75
10	10	KNR 1501-01-14-09-00 Wykoszenie porostów kosiarką na ciągniku skarpa,dno ciek	m <sup>2</sup>	3780,000	0,88	3 308,10
		<i>Nazwa Środka</i>	<i>Jm</i>	<i>Ilość</i>	<i>Cena</i>	<i>Wartość</i>
		Kosiarka bijakowa	m-godz	0,00312	60,00	0,1872
		Ciągnik kołowy	m-godz	0,00312	105,00	0,3276
					<u>S</u>	<u>0,51</u>
		Razem	K. Bezpośrednie		0,51	
			K. Pośr 70,0%		0,36	
		Razem	Pozycja		0,88	
10	20	KNR 1501-01-14-08-00 Wykoszenie porostów ręcznie dno ciek porost gęsty twardy	m <sup>2</sup>	560,000	0,30	168,29
		<i>Nazwa Środka</i>	<i>Jm</i>	<i>Ilość</i>	<i>Cena</i>	<i>Wartość</i>
		Robotnik budowlany	r-godz	0,00966	18,30	0,1768
					<u>R</u>	<u>0,18</u>
		Razem	K. Bezpośrednie		0,18	
			K. Pośr 70,0%		0,12	
		Razem	Pozycja		0,30	
10	30	KNR 1501-01-16-02-01 Mechaniczne odmulenie gr 20 cm ciek szer 0,80 m	metr	500,000	8,52	4 259,52
		<i>Nazwa Środka</i>	<i>Jm</i>	<i>Ilość</i>	<i>Cena</i>	<i>Wartość</i>
		Koparka gąsienicowa	m-godz	0,05568	90,00	5,0112
					<u>S</u>	<u>5,01</u>
		Razem	K. Bezpośrednie		5,01	
			K. Pośr 70,0%		3,51	
		Razem	Pozycja		8,52	
10	40	KNR 1501-01-15-09-00 Hakowanie przy zarośnięciu powierzchni lustra wody ponad 60%	m <sup>2</sup>	280,000	2,08	581,84
		<i>Nazwa Środka</i>	<i>Jm</i>	<i>Ilość</i>	<i>Cena</i>	<i>Wartość</i>
		Robotnik budowlany	r-godz	0,06680	18,30	1,2223
					<u>R</u>	<u>1,22</u>
		Razem	K. Bezpośrednie		1,22	
			K. Pośr 70,0%		0,86	
		Razem	Pozycja		2,08	
11		Rów melioracyjny nr R-4, długość L=750mb, lokalizacja Mórka			Razem	8 649,19
11	10	KNR 1501-01-14-09-00 Wykoszenie porostów kosiarką na ciągniku skarpa,dno ciek	m <sup>2</sup>	4050,000	0,88	3 544,40
		<i>Nazwa Środka</i>	<i>Jm</i>	<i>Ilość</i>	<i>Cena</i>	<i>Wartość</i>
		Kosiarka bijakowa	m-godz	0,00312	60,00	0,1872
		Ciągnik kołowy	m-godz	0,00312	105,00	0,3276
					<u>S</u>	<u>0,51</u>
		Razem	K. Bezpośrednie		0,51	
			K. Pośr 70,0%		0,36	
		Razem	Pozycja		0,88	
11	20	KNR 1501-01-14-08-00 Wykoszenie porostów ręcznie dno ciek porost gęsty twardy	m <sup>2</sup>	600,000	0,30	180,31
		<i>Nazwa Środka</i>	<i>Jm</i>	<i>Ilość</i>	<i>Cena</i>	<i>Wartość</i>
		Robotnik budowlany	r-godz	0,00966	18,30	0,1768
					<u>R</u>	<u>0,18</u>



DZ POZ	SYMBOL I NAZWA POZYCJI KOSZTORYSOWEJ	JEDN MIARY	ILOŚĆ	CENA	WARTOŚĆ
	Razem	K. Bezpośrednie		0,18	
		K. Pośr 70,0%		0,12	
	Razem	Pozycja		0,30	
11 30	KNR 1501-01-16-02-01 Mechaniczne odmulenie gr 20 cm cieklu szer 0,80 m	metr	500,000	8,52	4 259,52
	<i>Nazwa Środka</i>	<i>Jm</i>	<i>Ilość</i>	<i>Cena</i>	<i>Wartość</i>
	Koparka gąsienicowa	m-godz	0,05568	90,00	5,0112
				<u>S</u>	5,01
	Razem	K. Bezpośrednie		5,01	
		K. Pośr 70,0%		3,51	
	Razem	Pozycja		8,52	
11 40	KNR 1501-01-15-09-00 Hakowanie przy zarośnięciu powierzchni lustra wody ponad 60%	m <sup>2</sup>	320,000	2,08	664,96
	<i>Nazwa Środka</i>	<i>Jm</i>	<i>Ilość</i>	<i>Cena</i>	<i>Wartość</i>
	Robotnik budowlany	r-godz	0,06680	18,30	1,2223
				<u>R</u>	1,22
	Razem	K. Bezpośrednie		1,22	
		K. Pośr 70,0%		0,86	
	Razem	Pozycja		2,08	
12	Rów melioracyjny nr R-2, długość l.=700mb, lokalizacja Dalewo			Razem	8 826,82
12 10	KNR 1501-01-14-09-00 Wykoszenie porostów kosiarką na ciągniku skarpa,dno cieklu	m <sup>2</sup>	3780,000	0,88	3 308,10
	<i>Nazwa Środka</i>	<i>Jm</i>	<i>Ilość</i>	<i>Cena</i>	<i>Wartość</i>
	Kosiarka bijakowa	m-godz	0,00312	60,00	0,1872
	Ciągnik kołowy	m-godz	0,00312	105,00	0,3276
				<u>S</u>	0,51
	Razem	K. Bezpośrednie		0,51	
		K. Pośr 70,0%		0,36	
	Razem	Pozycja		0,88	
12 20	KNR 1501-01-14-08-00 Wykoszenie porostów ręcznie dno cieklu porost gęsty twardy	m <sup>2</sup>	560,000	0,30	168,29
	<i>Nazwa Środka</i>	<i>Jm</i>	<i>Ilość</i>	<i>Cena</i>	<i>Wartość</i>
	Robotnik budowlany	r-godz	0,00966	18,30	0,1768
				<u>R</u>	0,18
	Razem	K. Bezpośrednie		0,18	
		K. Pośr 70,0%		0,12	
	Razem	Pozycja		0,30	
12 30	KNR 1501-01-16-02-01 Mechaniczne odmulenie gr 20 cm cieklu szer 0,80 m	metr	550,000	8,52	4 685,47
	<i>Nazwa Środka</i>	<i>Jm</i>	<i>Ilość</i>	<i>Cena</i>	<i>Wartość</i>
	Koparka gąsienicowa	m-godz	0,05568	90,00	5,0112
				<u>S</u>	5,01
	Razem	K. Bezpośrednie		5,01	
		K. Pośr 70,0%		3,51	
	Razem	Pozycja		8,52	
12 40	KNR 1501-01-15-09-00 Hakowanie przy zarośnięciu powierzchni lustra wody ponad 60%	m <sup>2</sup>	320,000	2,08	664,96
	<i>Nazwa Środka</i>	<i>Jm</i>	<i>Ilość</i>	<i>Cena</i>	<i>Wartość</i>
	Robotnik budowlany	r-godz	0,06680	18,30	1,2223
				<u>R</u>	1,22
	Razem	K. Bezpośrednie		1,22	
		K. Pośr 70,0%		0,86	
	Razem	Pozycja		2,08	

DZ	POZ	SYMBOL I NAZWA POZYCJI KOSZTORYSOWEJ	JEDN MIARY	ILOŚĆ	CENA	WARTOŚĆ
13		Rów melioracyjny nr R-A-2, R-1, długość L=850mb, lokalizacja Wyrzeka			Razem	9 654,89
13	10	KNR 1501-01-14-09-00 Wykoszenie porostów kosiarką na ciągniku skarpa,dno ciek	m <sup>2</sup>	4590,000	0,88	4 016,98
		<i>Nazwa Środka</i>	<i>Jm</i>	<i>Ilość</i>	<i>Cena</i>	<i>Wartość</i>
		Kosiarka bijakowa	m-godz	0,00312	60,00	0,1872
		Ciągnik kołowy	m-godz	0,00312	105,00	0,3276
					<u>S</u>	<u>0,51</u>
		Razem	K. Bezpośrednie			0,51
			K. Pośr 70,0%			0,36
		Razem	Pozycja			0,88
13	20	KNR 1501-01-14-08-00 Wykoszenie porostów ręcznie dno ciek porost gęsty twardy	m <sup>2</sup>	680,000	0,30	204,36
		<i>Nazwa Środka</i>	<i>Jm</i>	<i>Ilość</i>	<i>Cena</i>	<i>Wartość</i>
		Robotnik budowlany	r-godz	0,00966	18,30	0,1768
					<u>R</u>	<u>0,18</u>
		Razem	K. Bezpośrednie			0,18
			K. Pośr 70,0%			0,12
		Razem	Pozycja			0,30
13	30	KNR 1501-01-16-02-01 Mechaniczne odmulenie gr 20 cm ciek szer 0,80 m	metr	550,000	8,52	4 685,47
		<i>Nazwa Środka</i>	<i>Jm</i>	<i>Ilość</i>	<i>Cena</i>	<i>Wartość</i>
		Koparka gąsienicowa	m-godz	0,05568	90,00	5,0112
					<u>S</u>	<u>5,01</u>
		Razem	K. Bezpośrednie			5,01
			K. Pośr 70,0%			3,51
		Razem	Pozycja			8,52
13	40	KNR 1501-01-15-09-00 Hakowanie przy zarośnięciu powierzchni lustra wody ponad 60%	m <sup>2</sup>	360,000	2,08	748,08
		<i>Nazwa Środka</i>	<i>Jm</i>	<i>Ilość</i>	<i>Cena</i>	<i>Wartość</i>
		Robotnik budowlany	r-godz	0,06680	18,30	1,2223
					<u>R</u>	<u>1,22</u>
		Razem	K. Bezpośrednie			1,22
			K. Pośr 70,0%			0,86
		Razem	Pozycja			2,08
14		Rów melioracyjny nr R-3, R-4, R-5, długość L=700mb, lokalizacja Binkowo			Razem	7 548,97
14	10	KNR 1501-01-14-09-00 Wykoszenie porostów kosiarką na ciągniku skarpa,dno ciek	m <sup>2</sup>	3780,000	0,88	3 308,10
		<i>Nazwa Środka</i>	<i>Jm</i>	<i>Ilość</i>	<i>Cena</i>	<i>Wartość</i>
		Kosiarka bijakowa	m-godz	0,00312	60,00	0,1872
		Ciągnik kołowy	m-godz	0,00312	105,00	0,3276
					<u>S</u>	<u>0,51</u>
		Razem	K. Bezpośrednie			0,51
			K. Pośr 70,0%			0,36
		Razem	Pozycja			0,88
14	20	KNR 1501-01-14-08-00 Wykoszenie porostów ręcznie dno ciek porost gęsty twardy	m <sup>2</sup>	560,000	0,30	168,29
		<i>Nazwa Środka</i>	<i>Jm</i>	<i>Ilość</i>	<i>Cena</i>	<i>Wartość</i>
		Robotnik budowlany	r-godz	0,00966	18,30	0,1768
					<u>R</u>	<u>0,18</u>
		Razem	K. Bezpośrednie			0,18
			K. Pośr 70,0%			0,12
		Razem	Pozycja			0,30

DZ	POZ	SYMBOL I NAZWA POZYCJI KOSZTORYSOWEJ	JEDN MIARY	ILOŚĆ	CENA	WARTOŚĆ
14	30	KNR 1501-01-16-02-01 Mechaniczne odmulenie gr 20 cm cieku szer 0,80 m	metr	400,000	8,52	3 407,62
		<i>Nazwa Środka</i>	<i>Jm</i>	<i>Ilość</i>	<i>Cena</i>	<i>Wartość</i>
		Koparka gąsienicowa	m-godz	0,05568	90,00	5,0112
					<u>S</u>	<u>5,01</u>
		Razem	K. Bezpośrednie			5,01
			K. Pośr 70,0%			<u>3,51</u>
		Razem	Pozycja			8,52
14	40	KNR 1501-01-15-09-00 Hakowanie przy zarośnięciu powierzchni lustra wody ponad 60%	m²	320,000	2,08	664,96
		<i>Nazwa Środka</i>	<i>Jm</i>	<i>Ilość</i>	<i>Cena</i>	<i>Wartość</i>
		Robotnik budowlany	r-godz	0,06680	18,30	1,2223
					<u>R</u>	<u>1,22</u>
		Razem	K. Bezpośrednie			1,22
			K. Pośr 70,0%			<u>0,86</u>
		Razem	Pozycja			2,08
15		Rów melioracyjny nr R-B, długość L=500mb, lokalizacja Orkowo			Razem	6 389,48
15	10	KNR 1501-01-14-09-00 Wykoszenie porostów kosiarką na ciągniku skarpa,dno cieku	m²	2700,000	0,88	2 362,93
		<i>Nazwa Środka</i>	<i>Jm</i>	<i>Ilość</i>	<i>Cena</i>	<i>Wartość</i>
		Kosiarka bijakowa	m-godz	0,00312	60,00	0,1872
		Ciągnik kołowy	m-godz	0,00312	105,00	0,3276
					<u>S</u>	<u>0,51</u>
		Razem	K. Bezpośrednie			0,51
			K. Pośr 70,0%			<u>0,36</u>
		Razem	Pozycja			0,88
15	20	KNR 1501-01-14-08-00 Wykoszenie porostów ręcznie dno cieku porost gęsty twardy	m²	400,000	0,30	120,21
		<i>Nazwa Środka</i>	<i>Jm</i>	<i>Ilość</i>	<i>Cena</i>	<i>Wartość</i>
		Robotnik budowlany	r-godz	0,00966	18,30	0,1768
					<u>R</u>	<u>0,18</u>
		Razem	K. Bezpośrednie			0,18
			K. Pośr 70,0%			<u>0,12</u>
		Razem	Pozycja			0,30
15	30	KNR 1501-01-16-02-01 Mechaniczne odmulenie gr 20 cm cieku szer 0,80 m	metr	400,000	8,52	3 407,62
		<i>Nazwa Środka</i>	<i>Jm</i>	<i>Ilość</i>	<i>Cena</i>	<i>Wartość</i>
		Koparka gąsienicowa	m-godz	0,05568	90,00	5,0112
					<u>S</u>	<u>5,01</u>
		Razem	K. Bezpośrednie			5,01
			K. Pośr 70,0%			<u>3,51</u>
		Razem	Pozycja			8,52
15	40	KNR 1501-01-15-09-00 Hakowanie przy zarośnięciu powierzchni lustra wody ponad 60%	m²	240,000	2,08	498,72
		<i>Nazwa Środka</i>	<i>Jm</i>	<i>Ilość</i>	<i>Cena</i>	<i>Wartość</i>
		Robotnik budowlany	r-godz	0,06680	18,30	1,2223
					<u>R</u>	<u>1,22</u>
		Razem	K. Bezpośrednie			1,22
			K. Pośr 70,0%			<u>0,86</u>
		Razem	Pozycja			2,08
16		Rów melioracyjny nr R-A-2-1, długość L=600mb, lokalizacja Niestabin			Razem	5 880,40

DZ. POZ	SYMBOL I NAZWA POZYCJI KOSZTORYSOWEJ	JEDN MIARY	ILOŚĆ	CENA	WARTOŚĆ
16 10	KNR 1501-01-14-09-00 Wykoszenie porostów kosiarką na ciągniku skarpa,dno ciek	m <sup>2</sup>	2700,000	0,88	2 362,93
	<i>Nazwa Środka</i>	<i>Jm</i>	<i>Ilość</i>	<i>Cena</i>	<i>Wartość</i>
	Kosiarka bijakowa	m-godz	0,00312	60,00	0,1872
	Ciągnik kołowy	m-godz	0,00312	105,00	0,3276
				<u>S</u>	0,51
	Razem	K. Bezpośrednie			0,51
		K. Pośr 70,0%			0,36
	Razem	Pozycja			0,88
16 20	KNR 1501-01-14-08-00 Wykoszenie porostów ręcznie dno ciek porost gęsty twardy	m <sup>2</sup>	400,000	0,30	120,21
	<i>Nazwa Środka</i>	<i>Jm</i>	<i>Ilość</i>	<i>Cena</i>	<i>Wartość</i>
	Robotnik budowlany	r-godz	0,00966	18,30	0,1768
				<u>R</u>	0,18
	Razem	K. Bezpośrednie			0,18
		K. Pośr 70,0%			0,12
	Razem	Pozycja			0,30
16 30	KNR 1501-01-16-02-01 Mechaniczne odmulenie gr 20 cm ciek szer 0,80 m	metr	350,000	8,52	2 981,66
	<i>Nazwa Środka</i>	<i>Jm</i>	<i>Ilość</i>	<i>Cena</i>	<i>Wartość</i>
	Koparka gąsienicowa	m-godz	0,05568	90,00	5,0112
				<u>S</u>	5,01
	Razem	K. Bezpośrednie			5,01
		K. Pośr 70,0%			3,51
	Razem	Pozycja			8,52
16 40	KNR 1501-01-15-09-00 Hakowanie przy zarośnięciu powierzchni lustra wody ponad 60%	m <sup>2</sup>	200,000	2,08	415,60
	<i>Nazwa Środka</i>	<i>Jm</i>	<i>Ilość</i>	<i>Cena</i>	<i>Wartość</i>
	Robotnik budowlany	r-godz	0,06680	18,30	1,2223
				<u>R</u>	1,22
	Razem	K. Bezpośrednie			1,22
		K. Pośr 70,0%			0,86
	Razem	Pozycja			2,08
17	Rów melioracyjny nr R-D-3, długość L=500mb, lokalizacja Zbrudzewo			Razem	5 963,52
17 10	KNR 1501-01-14-09-00 Wykoszenie porostów kosiarką na ciągniku skarpa,dno ciek	m <sup>2</sup>	2700,000	0,88	2 362,93
	<i>Nazwa Środka</i>	<i>Jm</i>	<i>Ilość</i>	<i>Cena</i>	<i>Wartość</i>
	Kosiarka bijakowa	m-godz	0,00312	60,00	0,1872
	Ciągnik kołowy	m-godz	0,00312	105,00	0,3276
				<u>S</u>	0,51
	Razem	K. Bezpośrednie			0,51
		K. Pośr 70,0%			0,36
	Razem	Pozycja			0,88
17 20	KNR 1501-01-14-08-00 Wykoszenie porostów ręcznie dno ciek porost gęsty twardy	m <sup>2</sup>	400,000	0,30	120,21
	<i>Nazwa Środka</i>	<i>Jm</i>	<i>Ilość</i>	<i>Cena</i>	<i>Wartość</i>
	Robotnik budowlany	r-godz	0,00966	18,30	0,1768
				<u>R</u>	0,18
	Razem	K. Bezpośrednie			0,18
		K. Pośr 70,0%			0,12
	Razem	Pozycja			0,30
17 30	KNR 1501-01-16-02-01 Mechaniczne odmulenie gr 20 cm ciek szer 0,80 m	metr	350,000	8,52	2 981,66

DZ	POZ	SYMBOL I NAZWA POZYCJI KOSZTORYSOWEJ	JEDN MIARY	ILOŚĆ	CENA	WARTOŚĆ
		<i>Nazwa Środka</i>	<i>Jm</i>	<i>Ilość</i>	<i>Cena</i>	<i>Wartość</i>
		Koparka gąsienicowa	m-godz	0,05568	90,00	5,0112
						<u>S</u> 5,01
		Razem		K. Bezpośrednie		5,01
				K. Pośr 70,0%		<u>3,51</u>
		Razem		Pozycja		8,52
17	40	KNR 1501-01-15-09-00 Hakowanie przy zarośnięciu powierzchni lustra wody ponad 60%		m <sup>2</sup>		240,000
		<i>Nazwa Środka</i>	<i>Jm</i>	<i>Ilość</i>	<i>Cena</i>	<i>Wartość</i>
		Robotnik budowlany	r-godz	0,06680	18,30	1,2223
						<u>R</u> 1,22
		Razem		K. Bezpośrednie		1,22
				K. Pośr 70,0%		<u>0,86</u>
		Razem		Pozycja		2,08
18		Rów melioracyjny nr R-E, R-E-1, długość L=600mb, lokalizacja Szymanowo				Razem
						6 969,23
18	10	KNR 1501-01-14-09-00 Wykoszenie porostów kosiarką na ciągniku skarpa,dno ciek		m <sup>2</sup>		3240,000
		<i>Nazwa Środka</i>	<i>Jm</i>	<i>Ilość</i>	<i>Cena</i>	<i>Wartość</i>
		Kosiarka bijakowa	m-godz	0,00312	60,00	0,1872
		Ciągnik kołowy	m-godz	0,00312	105,00	0,3276
						<u>S</u> 0,51
		Razem		K. Bezpośrednie		0,51
				K. Pośr 70,0%		<u>0,36</u>
		Razem		Pozycja		0,88
18	20	KNR 1501-01-14-08-00 Wykoszenie porostów ręcznie dno ciek porost gęsty twardy		m <sup>2</sup>		480,000
		<i>Nazwa Środka</i>	<i>Jm</i>	<i>Ilość</i>	<i>Cena</i>	<i>Wartość</i>
		Robotnik budowlany	r-godz	0,00966	18,30	0,1768
						<u>R</u> 0,18
		Razem		K. Bezpośrednie		0,18
				K. Pośr 70,0%		<u>0,12</u>
		Razem		Pozycja		0,30
18	30	KNR 1501-01-16-02-01 Mechaniczne odmulenie gr 20 cm ciek szer 0,80 m		metr		400,000
		<i>Nazwa Środka</i>	<i>Jm</i>	<i>Ilość</i>	<i>Cena</i>	<i>Wartość</i>
		Koparka gąsienicowa	m-godz	0,05568	90,00	5,0112
						<u>S</u> 5,01
		Razem		K. Bezpośrednie		5,01
				K. Pośr 70,0%		<u>3,51</u>
		Razem		Pozycja		8,52
18	40	KNR 1501-01-15-09-00 Hakowanie przy zarośnięciu powierzchni lustra wody ponad 60%		m <sup>2</sup>		280,000
		<i>Nazwa Środka</i>	<i>Jm</i>	<i>Ilość</i>	<i>Cena</i>	<i>Wartość</i>
		Robotnik budowlany	r-godz	0,06680	18,30	1,2223
						<u>R</u> 1,22
		Razem		K. Bezpośrednie		1,22
				K. Pośr 70,0%		<u>0,86</u>
		Razem		Pozycja		2,08
19		Rów melioracyjny nr R-A-5, długość L=600mb, lokalizacja Grzymysław				Razem
						6 460,15
19	10	KNR 1501-01-14-09-00 Wykoszenie porostów kosiarką na ciągniku skarpa,dno ciek		m <sup>2</sup>		3240,000

DZ	POZ	SYMBOL I NAZWA POZYCJI KOSZTORYSOWEJ	JEDN MIARY	ILOŚĆ	CENA	WARTOŚĆ	
		<i>Nazwa Środka</i>	<i>Jm</i>	<i>Ilość</i>	<i>Cena</i>	<i>Wartość</i>	
		Kosiarka bijakowa	m-godz	0,00312	60,00	0,1872	
		Ciągnik kołowy	m-godz	0,00312	105,00	0,3276	
					<u>S</u>	0,51	
		Razem	K. Bezpośrednie			0,51	
		Razem	K. Pośr 70,0%			0,36	
		Razem	Pozycja			0,88	
19	20	KNR 1501-01-14-08-00 Wykoszenie porostów ręcznie dno cieku porost gęsty twardy		m <sup>2</sup>	480,000	0,30	144,25
		<i>Nazwa Środka</i>	<i>Jm</i>	<i>Ilość</i>	<i>Cena</i>	<i>Wartość</i>	
		Robotnik budowlany	r-godz	0,00966	18,30	0,1768	
					<u>R</u>	0,18	
		Razem	K. Bezpośrednie			0,18	
		Razem	K. Pośr 70,0%			0,12	
		Razem	Pozycja			0,30	
19	30	KNR 1501-01-16-02-01 Mechaniczne odmulenie gr 20 cm cieku szer 0,80 m		metr	350,000	8,52	2 981,66
		<i>Nazwa Środka</i>	<i>Jm</i>	<i>Ilość</i>	<i>Cena</i>	<i>Wartość</i>	
		Koparka gąsienicowa	m-godz	0,05568	90,00	5,0112	
					<u>S</u>	5,01	
		Razem	K. Bezpośrednie			5,01	
		Razem	K. Pośr 70,0%			3,51	
		Razem	Pozycja			8,52	
19	40	KNR 1501-01-15-09-00 Hakowanie przy zarośnięciu powierzchni lustra wody ponad 60%		m <sup>2</sup>	240,000	2,08	498,72
		<i>Nazwa Środka</i>	<i>Jm</i>	<i>Ilość</i>	<i>Cena</i>	<i>Wartość</i>	
		Robotnik budowlany	r-godz	0,06680	18,30	1,2223	
					<u>R</u>	1,22	
		Razem	K. Bezpośrednie			1,22	
		Razem	K. Pośr 70,0%			0,86	
		Razem	Pozycja			2,08	
20		Rów melioracyjny nr R-9, długość L=550mb, lokalizacja Luciny				Razem	6 211,84
20	10	KNR 1501-01-14-09-00 Wykoszenie porostów kosiarką na ciągniku skarpa,dno cieku		m <sup>2</sup>	2970,000	0,88	2 599,23
		<i>Nazwa Środka</i>	<i>Jm</i>	<i>Ilość</i>	<i>Cena</i>	<i>Wartość</i>	
		Kosiarka bijakowa	m-godz	0,00312	60,00	0,1872	
		Ciągnik kołowy	m-godz	0,00312	105,00	0,3276	
					<u>S</u>	0,51	
		Razem	K. Bezpośrednie			0,51	
		Razem	K. Pośr 70,0%			0,36	
		Razem	Pozycja			0,88	
20	20	KNR 1501-01-14-08-00 Wykoszenie porostów ręcznie dno cieku porost gęsty twardy		m <sup>2</sup>	440,000	0,30	132,23
		<i>Nazwa Środka</i>	<i>Jm</i>	<i>Ilość</i>	<i>Cena</i>	<i>Wartość</i>	
		Robotnik budowlany	r-godz	0,00966	18,30	0,1768	
					<u>R</u>	0,18	
		Razem	K. Bezpośrednie			0,18	
		Razem	K. Pośr 70,0%			0,12	
		Razem	Pozycja			0,30	
20	30	KNR 1501-01-16-02-01 Mechaniczne odmulenie gr 20 cm cieku szer 0,80 m		metr	350,000	8,52	2 981,66
		<i>Nazwa Środka</i>	<i>Jm</i>	<i>Ilość</i>	<i>Cena</i>	<i>Wartość</i>	
		Koparka gąsienicowa	m-godz	0,05568	90,00	5,0112	
					<u>S</u>	5,01	

DZ	POZ	SYMBOL I NAZWA POZYCJI KOSZTORYSOWEJ	JEDN MIARY	ILOŚĆ	CENA	WARTOŚĆ
		Razem	K. Bezpośrednie		5,01	
			K. Pośr 70,0%		3,51	
		Razem	Pozycja		8,52	
20	40	KNR 1501-01-15-09-00 Hakowanie przy zarośnięciu powierzchni lustra wody ponad 60%	m <sup>2</sup>	240,000	2,08	498,72
		<i>Nazwa Środka</i>	<i>Jm</i>	<i>Ilość</i>	<i>Cena</i>	<i>Wartość</i>
		Robotnik budowlany	r-godz	0,06680	18,30	1,2223
					R	1,22
		Razem	K. Bezpośrednie		1,22	
			K. Pośr 70,0%		0,86	
		Razem	Pozycja		2,08	
21		Rów melioracyjny nr R-8, R-10, R-13, długość L=600mb, lokalizacja Pyszaca			Razem	6 802,99
21	10	KNR 1501-01-14-09-00 Wykoszenie porostów kosiarką na ciągniku skarpa,dno ciek	m <sup>2</sup>	3240,000	0,88	2 835,52
		<i>Nazwa Środka</i>	<i>Jm</i>	<i>Ilość</i>	<i>Cena</i>	<i>Wartość</i>
		Kosiarka bijakowa	m-godz	0,00312	60,00	0,1872
		Ciągnik kołowy	m-godz	0,00312	105,00	0,3276
					S	0,51
		Razem	K. Bezpośrednie		0,51	
			K. Pośr 70,0%		0,36	
		Razem	Pozycja		0,88	
21	20	KNR 1501-01-14-08-00 Wykoszenie porostów ręcznie dno ciek	m <sup>2</sup>	480,000	0,30	144,25
		<i>Nazwa Środka</i>	<i>Jm</i>	<i>Ilość</i>	<i>Cena</i>	<i>Wartość</i>
		Robotnik budowlany	r-godz	0,00966	18,30	0,1768
					R	0,18
		Razem	K. Bezpośrednie		0,18	
			K. Pośr 70,0%		0,12	
		Razem	Pozycja		0,30	
21	30	KNR 1501-01-16-02-01 Mechaniczne odmulenie gr 20 cm ciek szer 0,80 m	metr	400,000	8,52	3 407,62
		<i>Nazwa Środka</i>	<i>Jm</i>	<i>Ilość</i>	<i>Cena</i>	<i>Wartość</i>
		Koparka gąsienicowa	m-godz	0,05568	90,00	5,0112
					S	5,01
		Razem	K. Bezpośrednie		5,01	
			K. Pośr 70,0%		3,51	
		Razem	Pozycja		8,52	
21	40	KNR 1501-01-15-09-00 Hakowanie przy zarośnięciu powierzchni lustra wody ponad 60%	m <sup>2</sup>	200,000	2,08	415,60
		<i>Nazwa Środka</i>	<i>Jm</i>	<i>Ilość</i>	<i>Cena</i>	<i>Wartość</i>
		Robotnik budowlany	r-godz	0,06680	18,30	1,2223
					R	1,22
		Razem	K. Bezpośrednie		1,22	
			K. Pośr 70,0%		0,86	
		Razem	Pozycja		2,08	
22		Rów melioracyjny nr r-1, długość L=500mb, lokalizacja Sosnowiec			Razem	5 880,40
22	10	KNR 1501-01-14-09-00 Wykoszenie porostów kosiarką na ciągniku skarpa,dno ciek	m <sup>2</sup>	2700,000	0,88	2 362,93
		<i>Nazwa Środka</i>	<i>Jm</i>	<i>Ilość</i>	<i>Cena</i>	<i>Wartość</i>
		Kosiarka bijakowa	m-godz	0,00312	60,00	0,1872
		Ciągnik kołowy	m-godz	0,00312	105,00	0,3276
					S	0,51

DZ POZ	SYMBOL I NAZWA POZYCJI KOSZTORYSOWEJ		JEDN MIARY	ILOŚĆ	CENA	WARTOŚĆ
	Razem	K. Bezpośrednie			0,51	
		K. Pośr 70,0%			0,36	
	Razem	Pozycja			0,88	
22 20	KNR 1501-01-14-08-00	Wykoszenie porostów ręcznie dno ciekłu porost gęsty twardy	m <sup>2</sup>	400,000	0,30	120,21
	<i>Nazwa Środka</i>	<i>Jm</i>	<i>Ilość</i>	<i>Cena</i>	<i>Wartość</i>	
	Robotnik budowlany	r-godz	0,00966	18,30	0,1768	
					R	0,18
	Razem	K. Bezpośrednie			0,18	
		K. Pośr 70,0%			0,12	
	Razem	Pozycja			0,30	
22 30	KNR 1501-01-16-02-01	Mechaniczne odmulenie gr 20 cm ciekłu szer 0,80 m	metr	350,000	8,52	2 981,66
	<i>Nazwa Środka</i>	<i>Jm</i>	<i>Ilość</i>	<i>Cena</i>	<i>Wartość</i>	
	Koparka gąsienicowa	m-godz	0,05568	90,00	5,0112	
					S	5,01
	Razem	K. Bezpośrednie			5,01	
		K. Pośr 70,0%			3,51	
	Razem	Pozycja			8,52	
22 40	KNR 1501-01-15-09-00	Hakowanie przy zarosnięciu powierzchni lustra wody ponad 60%	m <sup>2</sup>	200,000	2,08	415,60
	<i>Nazwa Środka</i>	<i>Jm</i>	<i>Ilość</i>	<i>Cena</i>	<i>Wartość</i>	
	Robotnik budowlany	r-godz	0,06680	18,30	1,2223	
					R	1,22
	Razem	K. Bezpośrednie			1,22	
		K. Pośr 70,0%			0,86	
	Razem	Pozycja			2,08	
23	Rów melioracyjny nr R-2, długość L=500mb, lokalizacja Olsza				Razem	6 306,36
23 10	KNR 1501-01-14-09-00	Wykoszenie porostów kosiarką na ciągniku skarpa, dno ciekłu	m <sup>2</sup>	2700,000	0,88	2 362,93
	<i>Nazwa Środka</i>	<i>Jm</i>	<i>Ilość</i>	<i>Cena</i>	<i>Wartość</i>	
	Kosiarka bijakowa	m-godz	0,00312	60,00	0,1872	
	Ciągnik kołowy	m-godz	0,00312	105,00	0,3276	
					S	0,51
	Razem	K. Bezpośrednie			0,51	
		K. Pośr 70,0%			0,36	
	Razem	Pozycja			0,88	
23 20	KNR 1501-01-14-08-00	Wykoszenie porostów ręcznie dno ciekłu porost gęsty twardy	m <sup>2</sup>	400,000	0,30	120,21
	<i>Nazwa Środka</i>	<i>Jm</i>	<i>Ilość</i>	<i>Cena</i>	<i>Wartość</i>	
	Robotnik budowlany	r-godz	0,00966	18,30	0,1768	
					R	0,18
	Razem	K. Bezpośrednie			0,18	
		K. Pośr 70,0%			0,12	
	Razem	Pozycja			0,30	
23 30	KNR 1501-01-16-02-01	Mechaniczne odmulenie gr 20 cm ciekłu szer 0,80 m	metr	400,000	8,52	3 407,62
	<i>Nazwa Środka</i>	<i>Jm</i>	<i>Ilość</i>	<i>Cena</i>	<i>Wartość</i>	
	Koparka gąsienicowa	m-godz	0,05568	90,00	5,0112	
					S	5,01
	Razem	K. Bezpośrednie			5,01	
		K. Pośr 70,0%			3,51	
	Razem	Pozycja			8,52	



DZ	POZ	SYMBOL I NAZWA POZYCJI KOSZTORYSOWEJ	JEDN MIARY	ILOŚĆ	CENA	WARTOŚĆ
23	40	KNR 1501-01-15-09-00 Hakowanie przy zarośnięciu powierzchni lustra wody ponad 60%	m <sup>2</sup>	200,000	2,08	415,60
		<i>Nazwa Środka</i>	<i>Jm</i>	<i>Ilość</i>	<i>Cena</i>	<i>Wartość</i>
		Robotnik budowlany	r-godz	0,06680	18,30	1,2223
					<b>R</b>	<u>1,22</u>
		Razem	K. Bezpośrednie			1,22
			K. Pośr 70,0%			<u>0,86</u>
		Razem	Pozycja			2,08
OGÓLEM KOSZTORYS 439-00-001						166 273,24

## PRZEDMIAR POWYKONAWCZY 439-00-001

CPV:

Budowa: URZĄD MIEJSKI W ŚREMIE - DOTACJA 2022  
 Obiekt: Gminna Spółka Wodna Śrem  
 Rodzaj robót: Roboty konserwacyjne - GSW Śrem  
 Lokalizacja: Gmina Śrem  
 Inwestor: Gminna Spółka Wodna Śrem

PRZEDMIAR 439-00-001

Strona 1

SYKAL-002265

DZ	POZ	SYMBOL POZYCJI	NAZWA POZYCJI PRZEDMIAROWEJ	JEDN MIARY	ILOŚĆ
1			Rów melioracyjny nr R-B, R-B-1, R-B-2, długość L=600mb, lokalizacja Borgowo-Ostrowo		
1	10	KNR 1501-01-14-09-00	Wykoszenie porostów kosiarką na ciągniku skarpa,dno cieku	m <sup>2</sup>	3240,000
		<i>Lp</i> 1	<i>Nazwa</i> Powierzchnia skarpy		
			<i>Obliczenie ilości</i> (2,7+2,7)*600		3240,000
1	20	KNR 1501-01-14-08-00	Wykoszenie porostów ręcznie dno cieku porost gęsty twardy	m <sup>2</sup>	480,000
		<i>Lp</i> 1	<i>Nazwa</i> Powierzchnia dna		
			<i>Obliczenie ilości</i> 0,8*600		480,000
1	30	KNR 1501-01-16-02-01	Mechaniczne odmulenie gr 20 cm cieku szer 0,80 m	metr	300,000
1	40	KNR 1501-01-15-09-00	Hakowanie przy zarośnięciu powierzchni lustra wody ponad 60%	m <sup>2</sup>	200,000
		<i>Lp</i> 1	<i>Nazwa</i>		
			<i>Obliczenie ilości</i> 0,8*250		200,000
2			Rów melioracyjny nr R-J-1-1, R-J-1-1-2, R-J-1-1-2-1, długość L=650mb, lokalizacja Dąbrowa-Grodzewo		
2	10	KNR 1501-01-14-09-00	Wykoszenie porostów kosiarką na ciągniku skarpa,dno cieku	m <sup>2</sup>	3510,000
		<i>Lp</i> 1	<i>Nazwa</i> Powierzchnia skarpy		
			<i>Obliczenie ilości</i> (2,7+2,7)*650		3510,000
2	20	KNR 1501-01-14-08-00	Wykoszenie porostów ręcznie dno cieku porost gęsty twardy	m <sup>2</sup>	520,000
		<i>Lp</i> 1	<i>Nazwa</i> Powierzchnia dna		
			<i>Obliczenie ilości</i> 0,8*650		520,000
2	30	KNR 1501-01-16-02-01	Mechaniczne odmulenie gr 20 cm cieku szer 0,80 m	metr	350,000
2	40	KNR 1501-01-15-09-00	Hakowanie przy zarośnięciu powierzchni lustra wody ponad 60%	m <sup>2</sup>	280,000
		<i>Lp</i> 1	<i>Nazwa</i>		
			<i>Obliczenie ilości</i> 0,8*350		280,000
3			Rów melioracyjny nr R-2, R-A-2, L=500mb, lokalizacja Krzyżanowo		
3	10	KNR 1501-01-14-09-00	Wykoszenie porostów kosiarką na ciągniku skarpa,dno cieku	m <sup>2</sup>	2700,000
		<i>Lp</i> 1	<i>Nazwa</i> Powierzchnia skarpy		
			<i>Obliczenie ilości</i> (2,7+2,7)*500		2700,000
3	20	KNR 1501-01-14-08-00	Wykoszenie porostów ręcznie dno cieku porost gęsty twardy	m <sup>2</sup>	400,000
		<i>Lp</i> 1	<i>Nazwa</i> Powierzchnia dna		
			<i>Obliczenie ilości</i> 0,8*500		400,000
3	30	KNR 1501-01-16-02-01	Mechaniczne odmulenie gr 20 cm cieku szer 0,80 m	metr	300,000
3	40	KNR 1501-01-15-09-00	Hakowanie przy zarośnięciu powierzchni lustra wody ponad 60%	m <sup>2</sup>	160,000
		<i>Lp</i> 1	<i>Nazwa</i>		
			<i>Obliczenie ilości</i> 0,8*200		160,000
4			Rów melioracyjny nr R-B, długość L=550mb, lokalizacja Mechlin		
4	10	KNR 1501-01-14-09-00	Wykoszenie porostów kosiarką na ciągniku skarpa,dno cieku	m <sup>2</sup>	2970,000
		<i>Lp</i> 1	<i>Nazwa</i> Powierzchnia skarpy		
			<i>Obliczenie ilości</i> (2,7+2,7)*550		2970,000

DZ	POZ	SYMBOL POZYCJI	NAZWA POZYCJI PRZEDMIAROWEJ	JEDN MIARY	ILOŚĆ
4	20	KNR 1501-01-14-08-00	Wykoszenie porostów ręcznie dno cieku porost gęsty twardy	m <sup>2</sup>	440,000
		<i>Lp</i> 1	<i>Nazwa</i> Powierzchnia dna		<i>Obliczenie ilości</i> 0,8*550
					440,000
4	30	KNR 1501-01-16-02-01	Mechaniczne odmulenie gr 20 cm cieku szer 0,80 m	metr	300,000
4	40	KNR 1501-01-15-09-00	Hakowanie przy zarośnięciu powierzchni lustra wody ponad 60%	m <sup>2</sup>	200,000
		<i>Lp</i> 1	<i>Nazwa</i>		<i>Obliczenie ilości</i> 0,8*250
					200,000
5	Rów melioracyjny nr R-C-5, R-6, długość L=750mb, lokalizacja Nochowo				
5	10	KNR 1501-01-14-09-00	Wykoszenie porostów kosiarką na ciągniku skarpa,dno cieku	m <sup>2</sup>	4050,000
		<i>Lp</i> 1	<i>Nazwa</i> Powierzchnia skarpy		<i>Obliczenie ilości</i> (2,7+2,7)*750
					4050,000
5	20	KNR 1501-01-14-08-00	Wykoszenie porostów ręcznie dno cieku porost gęsty twardy	m <sup>2</sup>	600,000
		<i>Lp</i> 1	<i>Nazwa</i> Powierzchnia dna		<i>Obliczenie ilości</i> 0,8*750
					600,000
5	30	KNR 1501-01-16-02-01	Mechaniczne odmulenie gr 20 cm cieku szer 0,80 m	metr	500,000
5	40	KNR 1501-01-15-09-00	Hakowanie przy zarośnięciu powierzchni lustra wody ponad 60%	m <sup>2</sup>	320,000
		<i>Lp</i> 1	<i>Nazwa</i>		<i>Obliczenie ilości</i> 0,8*400
					320,000
6	Rów melioracyjny nr R-A-1-1, R-A-1-3, długość L=600mb, lokalizacja Gaj				
6	10	KNR 1501-01-14-09-00	Wykoszenie porostów kosiarką na ciągniku skarpa,dno cieku	m <sup>2</sup>	3240,000
		<i>Lp</i> 1	<i>Nazwa</i> Powierzchnia skarpy		<i>Obliczenie ilości</i> (2,7+2,7)*600
					3240,000
6	20	KNR 1501-01-14-08-00	Wykoszenie porostów ręcznie dno cieku porost gęsty twardy	m <sup>2</sup>	480,000
		<i>Lp</i> 1	<i>Nazwa</i> Powierzchnia dna		<i>Obliczenie ilości</i> 0,8*600
					480,000
6	30	KNR 1501-01-16-02-01	Mechaniczne odmulenie gr 20 cm cieku szer 0,80 m	metr	350,000
6	40	KNR 1501-01-15-09-00	Hakowanie przy zarośnięciu powierzchni lustra wody ponad 60%	m <sup>2</sup>	240,000
		<i>Lp</i> 1	<i>Nazwa</i>		<i>Obliczenie ilości</i> 0,8*300
					240,000
7	Rów melioracyjny nr R-A-3, R-C, długość L=600mb, lokalizacja Pelczyn				
7	10	KNR 1501-01-14-09-00	Wykoszenie porostów kosiarką na ciągniku skarpa,dno cieku	m <sup>2</sup>	3240,000
		<i>Lp</i> 1	<i>Nazwa</i> Powierzchnia skarpy		<i>Obliczenie ilości</i> (2,7+2,7)*600
					3240,000
7	20	KNR 1501-01-14-08-00	Wykoszenie porostów ręcznie dno cieku porost gęsty twardy	m <sup>2</sup>	480,000
		<i>Lp</i> 1	<i>Nazwa</i> Powierzchnia dna		<i>Obliczenie ilości</i> 0,8*600
					480,000
7	30	KNR 1501-01-16-02-01	Mechaniczne odmulenie gr 20 cm cieku szer 0,80 m	metr	400,000
7	40	KNR 1501-01-15-09-00	Hakowanie przy zarośnięciu powierzchni lustra wody ponad 60%	m <sup>2</sup>	200,000
		<i>Lp</i> 1	<i>Nazwa</i>		<i>Obliczenie ilości</i> 0,8*250
					200,000
8	Rów melioracyjny nr R-1, R-2, R-3, długość L=900mb, lokalizacja Bodzyniewo-Wirginowo				
8	10	KNR 1501-01-14-09-00	Wykoszenie porostów kosiarką na ciągniku skarpa,dno cieku	m <sup>2</sup>	4860,000
		<i>Lp</i> 1	<i>Nazwa</i> Powierzchnia skarpy		<i>Obliczenie ilości</i> (2,7+2,7)*900
					4860,000
8	20	KNR 1501-01-14-08-00	Wykoszenie porostów ręcznie dno cieku porost gęsty twardy	m <sup>2</sup>	720,000
		<i>Lp</i> 1	<i>Nazwa</i> Powierzchnia dna		<i>Obliczenie ilości</i> 0,8*900
					720,000
8	30	KNR 1501-01-16-02-01	Mechaniczne odmulenie gr 20 cm cieku szer 0,80 m	metr	750,000

DZ	POZ	SYMBOL POZYCJI	N A Z W A P O Z Y C J I P R Z E D M I A R O W E J	JEDN MIARY	IŁOŚĆ
8	40	KNR 1501-01-15-09-00	Hakowanie przy zarośnięciu powierzchni lustra wody ponad 60%	m <sup>2</sup>	400,000
		<i>Lp</i> 1	<i>Nazwa</i> <i>Obliczenie ilości</i> 0,8*500		400,000
9 Rów melioracyjny nr R-C-15, długość L=750mb, lokalizacja Kadzewo					
9	10	KNR 1501-01-14-09-00	Wykoszenie porostów kosiarką na ciągniku skarpa,dno cieku	m <sup>2</sup>	4050,000
		<i>Lp</i> 1	<i>Nazwa</i> Powierzchnia skarpy <i>Obliczenie ilości</i> (2,7+2,7)*750		4050,000
9	20	KNR 1501-01-14-08-00	Wykoszenie porostów ręcznie dno cieku porost gęsty twardy	m <sup>2</sup>	600,000
		<i>Lp</i> 1	<i>Nazwa</i> Powierzchnia dna <i>Obliczenie ilości</i> 0,8*750		600,000
9	30	KNR 1501-01-16-02-01	Mechaniczne odmulenie gr 20 cm cieku szer 0,80 m	metr	550,000
9	40	KNR 1501-01-15-09-00	Hakowanie przy zarośnięciu powierzchni lustra wody ponad 60%	m <sup>2</sup>	280,000
		<i>Lp</i> 1	<i>Nazwa</i> <i>Obliczenie ilości</i> 0,8*350		280,000
10 Rów melioracyjny nr R-A-1-1, długość L=700mb, lokalizacja Błociszewo					
10	10	KNR 1501-01-14-09-00	Wykoszenie porostów kosiarką na ciągniku skarpa,dno cieku	m <sup>2</sup>	3780,000
		<i>Lp</i> 1	<i>Nazwa</i> Powierzchnia skarpy <i>Obliczenie ilości</i> (2,7+2,7)*700		3780,000
10	20	KNR 1501-01-14-08-00	Wykoszenie porostów ręcznie dno cieku porost gęsty twardy	m <sup>2</sup>	560,000
		<i>Lp</i> 1	<i>Nazwa</i> Powierzchnia dna <i>Obliczenie ilości</i> 0,8*700		560,000
10	30	KNR 1501-01-16-02-01	Mechaniczne odmulenie gr 20 cm cieku szer 0,80 m	metr	500,000
10	40	KNR 1501-01-15-09-00	Hakowanie przy zarośnięciu powierzchni lustra wody ponad 60%	m <sup>2</sup>	280,000
		<i>Lp</i> 1	<i>Nazwa</i> <i>Obliczenie ilości</i> 0,8*350		280,000
11 Rów melioracyjny nr R-4, długość L=750mb, lokalizacja Mórka					
11	10	KNR 1501-01-14-09-00	Wykoszenie porostów kosiarką na ciągniku skarpa,dno cieku	m <sup>2</sup>	4050,000
		<i>Lp</i> 1	<i>Nazwa</i> Powierzchnia skarpy <i>Obliczenie ilości</i> (2,7+2,7)*750		4050,000
11	20	KNR 1501-01-14-08-00	Wykoszenie porostów ręcznie dno cieku porost gęsty twardy	m <sup>2</sup>	600,000
		<i>Lp</i> 1	<i>Nazwa</i> Powierzchnia dna <i>Obliczenie ilości</i> 0,8*750		600,000
11	30	KNR 1501-01-16-02-01	Mechaniczne odmulenie gr 20 cm cieku szer 0,80 m	metr	500,000
11	40	KNR 1501-01-15-09-00	Hakowanie przy zarośnięciu powierzchni lustra wody ponad 60%	m <sup>2</sup>	320,000
		<i>Lp</i> 1	<i>Nazwa</i> <i>Obliczenie ilości</i> 0,8*400		320,000
12 Rów melioracyjny nr R-2, długość L=700mb, lokalizacja Dalewo					
12	10	KNR 1501-01-14-09-00	Wykoszenie porostów kosiarką na ciągniku skarpa,dno cieku	m <sup>2</sup>	3780,000
		<i>Lp</i> 1	<i>Nazwa</i> Powierzchnia skarpy <i>Obliczenie ilości</i> (2,7+2,7)*700		3780,000
12	20	KNR 1501-01-14-08-00	Wykoszenie porostów ręcznie dno cieku porost gęsty twardy	m <sup>2</sup>	560,000
		<i>Lp</i> 1	<i>Nazwa</i> Powierzchnia dna <i>Obliczenie ilości</i> 0,8*700		560,000
12	30	KNR 1501-01-16-02-01	Mechaniczne odmulenie gr 20 cm cieku szer 0,80 m	metr	550,000
12	40	KNR 1501-01-15-09-00	Hakowanie przy zarośnięciu powierzchni lustra wody ponad 60%	m <sup>2</sup>	320,000
		<i>Lp</i> 1	<i>Nazwa</i> <i>Obliczenie ilości</i> 0,8*400		320,000

DZ	POZ	SYMBOL POZYCJI	NAZWA POZYCJI PRZEDMIAROWEJ	JEDN MIARY	ILOŚĆ
13			Rów melioracyjny nr R-A-2, R-1, długość L=850mb, lokalizacja Wyrzeka		
13	10	KNR 1501-01-14-09-00	Wykoszenie porostów kosiarką na ciągniku skarpa,dno cieku	m <sup>2</sup>	4590,000
		<i>Lp</i> <i>Nazwa</i> 1 Powierzchnia skarpy	<i>Obliczenie ilości</i> (2,7+2,7)*850		4590,000
13	20	KNR 1501-01-14-08-00	Wykoszenie porostów ręcznie dno cieku porost gęsty twardy	m <sup>2</sup>	680,000
		<i>Lp</i> <i>Nazwa</i> 1 Powierzchnia dna	<i>Obliczenie ilości</i> 0,8*850		680,000
13	30	KNR 1501-01-16-02-01	Mechaniczne odmulenie gr 20 cm cieku szer 0,80 m	metr	550,000
13	40	KNR 1501-01-15-09-00	Hakowanie przy zarośnięciu powierzchni lustra wody ponad 60%	m <sup>2</sup>	360,000
		<i>Lp</i> <i>Nazwa</i> 1	<i>Obliczenie ilości</i> 0,8*450		360,000
14			Rów melioracyjny nr R-3, R-4, R-5, długość L=700mb, lokalizacja Binkowo		
14	10	KNR 1501-01-14-09-00	Wykoszenie porostów kosiarką na ciągniku skarpa,dno cieku	m <sup>2</sup>	3780,000
		<i>Lp</i> <i>Nazwa</i> 1 Powierzchnia skarpy	<i>Obliczenie ilości</i> (2,7+2,7)*700		3780,000
14	20	KNR 1501-01-14-08-00	Wykoszenie porostów ręcznie dno cieku porost gęsty twardy	m <sup>2</sup>	560,000
		<i>Lp</i> <i>Nazwa</i> 1 Powierzchnia dna	<i>Obliczenie ilości</i> 0,8*700		560,000
14	30	KNR 1501-01-16-02-01	Mechaniczne odmulenie gr 20 cm cieku szer 0,80 m	metr	400,000
14	40	KNR 1501-01-15-09-00	Hakowanie przy zarośnięciu powierzchni lustra wody ponad 60%	m <sup>2</sup>	320,000
		<i>Lp</i> <i>Nazwa</i> 1	<i>Obliczenie ilości</i> 0,8*400		320,000
15			Rów melioracyjny nr R-B, długość L=500mb, lokalizacja Orkowo		
15	10	KNR 1501-01-14-09-00	Wykoszenie porostów kosiarką na ciągniku skarpa,dno cieku	m <sup>2</sup>	2700,000
		<i>Lp</i> <i>Nazwa</i> 1 Powierzchnia skarpy	<i>Obliczenie ilości</i> (2,7+2,7)*500		2700,000
15	20	KNR 1501-01-14-08-00	Wykoszenie porostów ręcznie dno cieku porost gęsty twardy	m <sup>2</sup>	400,000
		<i>Lp</i> <i>Nazwa</i> 1 Powierzchnia dna	<i>Obliczenie ilości</i> 0,8*500		400,000
15	30	KNR 1501-01-16-02-01	Mechaniczne odmulenie gr 20 cm cieku szer 0,80 m	metr	400,000
15	40	KNR 1501-01-15-09-00	Hakowanie przy zarośnięciu powierzchni lustra wody ponad 60%	m <sup>2</sup>	240,000
		<i>Lp</i> <i>Nazwa</i> 1	<i>Obliczenie ilości</i> 0,8*300		240,000
16			Rów melioracyjny nr R-A-2-1, długość L=500mb, lokalizacja Niestabin		
16	10	KNR 1501-01-14-09-00	Wykoszenie porostów kosiarką na ciągniku skarpa,dno cieku	m <sup>2</sup>	2700,000
		<i>Lp</i> <i>Nazwa</i> 1 Powierzchnia skarpy	<i>Obliczenie ilości</i> (2,7+2,7)*500		2700,000
16	20	KNR 1501-01-14-08-00	Wykoszenie porostów ręcznie dno cieku porost gęsty twardy	m <sup>2</sup>	400,000
		<i>Lp</i> <i>Nazwa</i> 1 Powierzchnia dna	<i>Obliczenie ilości</i> 0,8*500		400,000
16	30	KNR 1501-01-16-02-01	Mechaniczne odmulenie gr 20 cm cieku szer 0,80 m	metr	350,000
16	40	KNR 1501-01-15-09-00	Hakowanie przy zarośnięciu powierzchni lustra wody ponad 60%	m <sup>2</sup>	200,000
		<i>Lp</i> <i>Nazwa</i> 1	<i>Obliczenie ilości</i> 0,8*250		200,000
17			Rów melioracyjny nr R-D-3, długość L=500mb, lokalizacja Zbrudzewo		
17	10	KNR 1501-01-14-09-00	Wykoszenie porostów kosiarką na ciągniku skarpa,dno cieku	m <sup>2</sup>	2700,000
		<i>Lp</i> <i>Nazwa</i> 1 Powierzchnia skarpy	<i>Obliczenie ilości</i> (2,7+2,7)*500		2700,000

DZ	POZ	SYMBOL POZYCJI	NAZWA POZYCJI PRZEDMIAROWEJ	JEDN MIARY	IŁOŚĆ
17	20	KNR 1501-01-14-08-00	Wykoszenie porostów ręcznie dno ciekłu porost gęsty twardy	m <sup>2</sup>	400,000
		<i>Lp</i> 1	<i>Nazwa</i> Powierzchnia dna		<i>Obliczenie ilości</i> 0,8*500 400,000
17	30	KNR 1501-01-16-02-01	Mechaniczne odmulenie gr 20 cm ciekłu szer 0,80 m	metr	350,000
17	40	KNR 1501-01-15-09-00	Hakowanie przy zarośnięciu powierzchni lustra wody ponad 60%	m <sup>2</sup>	240,000
		<i>Lp</i> 1	<i>Nazwa</i>		<i>Obliczenie ilości</i> 0,8*300 240,000
18 Rów melioracyjny nr R-E, R-E-1, długość L=600mb, lokalizacja Szymanowo					
18	10	KNR 1501-01-14-09-00	Wykoszenie porostów kosiarką na ciągniku skarpa,dno ciekłu	m <sup>2</sup>	3240,000
		<i>Lp</i> 1	<i>Nazwa</i> Powierzchnia skarpy		<i>Obliczenie ilości</i> (2,7+2,7)*600 3240,000
18	20	KNR 1501-01-14-08-00	Wykoszenie porostów ręcznie dno ciekłu porost gęsty twardy	m <sup>2</sup>	480,000
		<i>Lp</i> 1	<i>Nazwa</i> Powierzchnia dna		<i>Obliczenie ilości</i> 0,8*600 480,000
18	30	KNR 1501-01-16-02-01	Mechaniczne odmulenie gr 20 cm ciekłu szer 0,80 m	metr	400,000
18	40	KNR 1501-01-15-09-00	Hakowanie przy zarośnięciu powierzchni lustra wody ponad 60%	m <sup>2</sup>	280,000
		<i>Lp</i> 1	<i>Nazwa</i>		<i>Obliczenie ilości</i> 0,8*350 280,000
19 Rów melioracyjny nr R-A-5, długość L=600mb, lokalizacja Grzymysław					
19	10	KNR 1501-01-14-09-00	Wykoszenie porostów kosiarką na ciągniku skarpa,dno ciekłu	m <sup>2</sup>	3240,000
		<i>Lp</i> 1	<i>Nazwa</i> Powierzchnia skarpy		<i>Obliczenie ilości</i> (2,7+2,7)*600 3240,000
19	20	KNR 1501-01-14-08-00	Wykoszenie porostów ręcznie dno ciekłu porost gęsty twardy	m <sup>2</sup>	480,000
		<i>Lp</i> 1	<i>Nazwa</i> Powierzchnia dna		<i>Obliczenie ilości</i> 0,8*600 480,000
19	30	KNR 1501-01-16-02-01	Mechaniczne odmulenie gr 20 cm ciekłu szer 0,80 m	metr	350,000
19	40	KNR 1501-01-15-09-00	Hakowanie przy zarośnięciu powierzchni lustra wody ponad 60%	m <sup>2</sup>	240,000
		<i>Lp</i> 1	<i>Nazwa</i>		<i>Obliczenie ilości</i> 0,8*300 240,000
20 Rów melioracyjny nr R-9, długość L=550mb, lokalizacja Luciny					
20	10	KNR 1501-01-14-09-00	Wykoszenie porostów kosiarką na ciągniku skarpa,dno ciekłu	m <sup>2</sup>	2970,000
		<i>Lp</i> 1	<i>Nazwa</i> Powierzchnia skarpy		<i>Obliczenie ilości</i> (2,7+2,7)*550 2970,000
20	20	KNR 1501-01-14-08-00	Wykoszenie porostów ręcznie dno ciekłu porost gęsty twardy	m <sup>2</sup>	440,000
		<i>Lp</i> 1	<i>Nazwa</i> Powierzchnia dna		<i>Obliczenie ilości</i> 0,8*550 440,000
20	30	KNR 1501-01-16-02-01	Mechaniczne odmulenie gr 20 cm ciekłu szer 0,80 m	metr	350,000
20	40	KNR 1501-01-15-09-00	Hakowanie przy zarośnięciu powierzchni lustra wody ponad 60%	m <sup>2</sup>	240,000
		<i>Lp</i> 1	<i>Nazwa</i>		<i>Obliczenie ilości</i> 0,8*300 240,000
21 Rów melioracyjny nr R-8, R-10, R-13, długość L=600mb, lokalizacja Pysząca					
21	10	KNR 1501-01-14-09-00	Wykoszenie porostów kosiarką na ciągniku skarpa,dno ciekłu	m <sup>2</sup>	3240,000
		<i>Lp</i> 1	<i>Nazwa</i> Powierzchnia skarpy		<i>Obliczenie ilości</i> (2,7+2,7)*600 3240,000
21	20	KNR 1501-01-14-08-00	Wykoszenie porostów ręcznie dno ciekłu porost gęsty twardy	m <sup>2</sup>	480,000
		<i>Lp</i> 1	<i>Nazwa</i> Powierzchnia dna		<i>Obliczenie ilości</i> 0,8*600 480,000
21	30	KNR 1501-01-16-02-01	Mechaniczne odmulenie gr 20 cm ciekłu szer 0,80 m	metr	400,000

DZ	POZ	SYMBOL POZYCJI	NAZWA POZYCJI PRZEDMIAROWEJ	JEDN MIARY	ILOŚĆ
21	40	KNR 1501-01-15-09-00	Hakowanie przy zarośnięciu powierzchni lustra wody ponad 60%	m <sup>2</sup>	200,000
		<i>Lp</i> 1	<i>Nazwa</i> Powierzchnia skarpy		
			<i>Obliczenie ilości</i> 0,8*250		200,000
22 Rów melioracyjny nr r-1, długość L=500mb, lokalizacja Sosnowiec					
22	10	KNR 1501-01-14-09-00	Wykoszenie porostów kosiarką na ciągniku skarpa,dno cieku	m <sup>2</sup>	2700,000
		<i>Lp</i> 1	<i>Nazwa</i> Powierzchnia skarpy		
			<i>Obliczenie ilości</i> (2,7+2,7)*500		2700,000
22	20	KNR 1501-01-14-08-00	Wykoszenie porostów ręcznie dno cieku porost gęsty twardy	m <sup>2</sup>	400,000
		<i>Lp</i> 1	<i>Nazwa</i> Powierzchnia dna		
			<i>Obliczenie ilości</i> 0,8*500		400,000
22	30	KNR 1501-01-16-02-01	Mechaniczne odmulenie gr 20 cm cieku szer 0,80 m	metr	350,000
22	40	KNR 1501-01-15-09-00	Hakowanie przy zarośnięciu powierzchni lustra wody ponad 60%	m <sup>2</sup>	200,000
		<i>Lp</i> 1	<i>Nazwa</i> Powierzchnia skarpy		
			<i>Obliczenie ilości</i> 0,8*250		200,000
23 Rów melioracyjny nr R-2, długość L=500mb, lokalizacja Olsza					
23	10	KNR 1501-01-14-09-00	Wykoszenie porostów kosiarką na ciągniku skarpa,dno cieku	m <sup>2</sup>	2700,000
		<i>Lp</i> 1	<i>Nazwa</i> Powierzchnia skarpy		
			<i>Obliczenie ilości</i> (2,7+2,7)*500		2700,000
23	20	KNR 1501-01-14-08-00	Wykoszenie porostów ręcznie dno cieku porost gęsty twardy	m <sup>2</sup>	400,000
		<i>Lp</i> 1	<i>Nazwa</i> Powierzchnia dna		
			<i>Obliczenie ilości</i> 0,8*500		400,000
23	30	KNR 1501-01-16-02-01	Mechaniczne odmulenie gr 20 cm cieku szer 0,80 m	metr	400,000
23	40	KNR 1501-01-15-09-00	Hakowanie przy zarośnięciu powierzchni lustra wody ponad 60%	m <sup>2</sup>	200,000
		<i>Lp</i> 1	<i>Nazwa</i> Powierzchnia skarpy		
			<i>Obliczenie ilości</i> 0,8*250		200,000