

Projekt

z dnia 21 października 2022 r.

Zatwierdzony przez

**UCHWAŁA NR
RADY MIEJSKIEJ W ŚREMIE**

z dnia 2022 r.

**w sprawie przystąpienia do sporządzenia miejscowego planu
zagospodarowania przestrzennego w obrębach: Orkowo, Zbrudzewo,
Dąbrowa, Bystrzek i Śrem**

Na podstawie art. 14 ust. 1 ustawy z dnia 27 marca 2003 r. o planowaniu i zagospodarowaniu przestrzennym (Dz. U. z 2022 r. poz. 503 i 1846), Rada Miejska w Śremie uchwala, co następuje:

§ 1. Przystępuje się do sporządzenia miejscowego planu zagospodarowania przestrzennego w obrębach: Orkowo, Zbrudzewo, Dąbrowa, Bystrzek i Śrem.

§ 2. Granice obszarów objętych projektem miejscowego planu przedstawiono na mapach, stanowiących załączniki graficzne 1, 2 i 3 do niniejszej uchwały, będące jej integralną częścią.

§ 3. Dopuszcza się możliwość sporządzania i uchwalenia miejscowego planu w częściach.

§ 4. Wykonanie uchwały powierza się Burmistrzowi Śremu.

§ 5. Uchwała wchodzi w życie z dniem podjęcia.

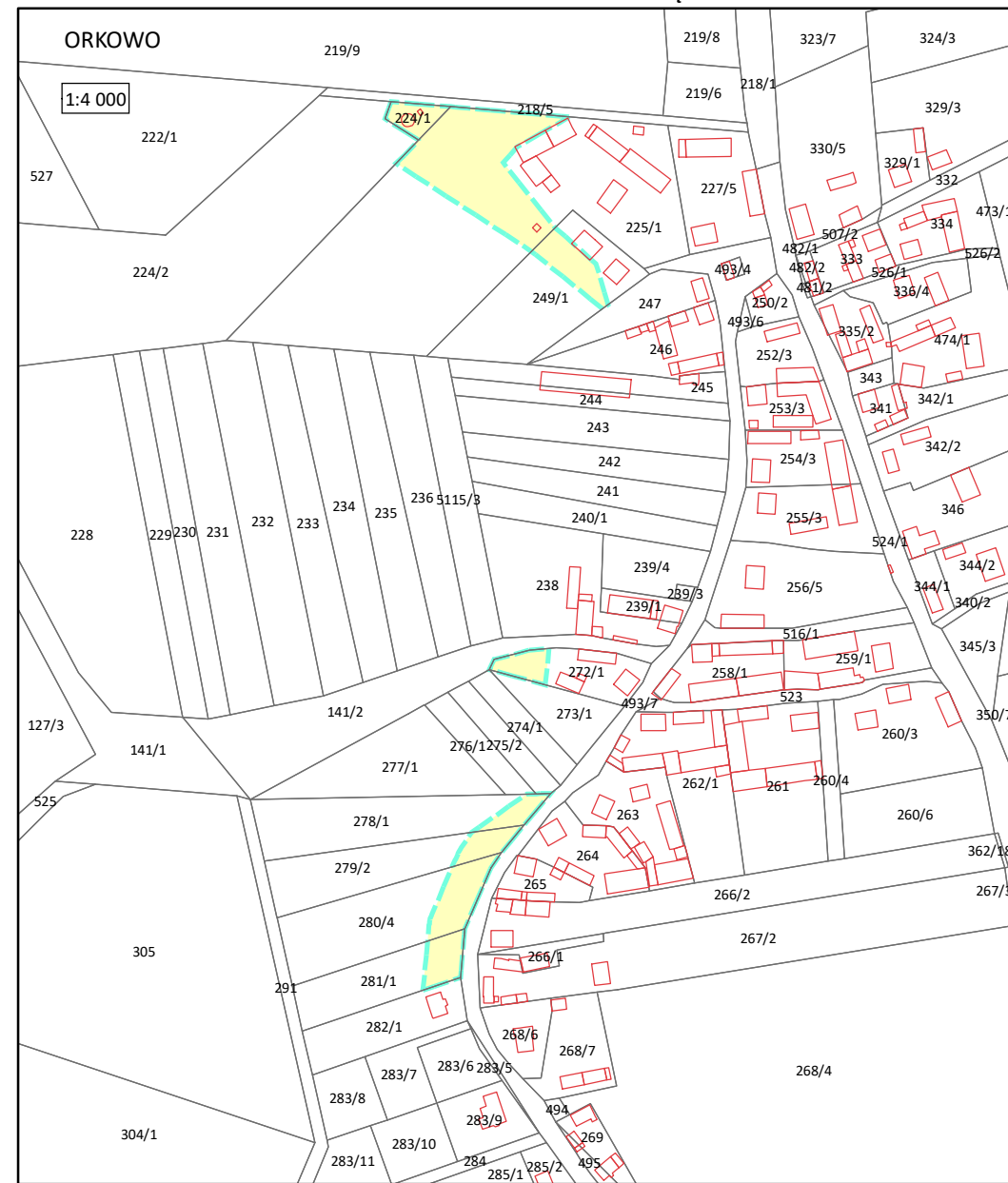
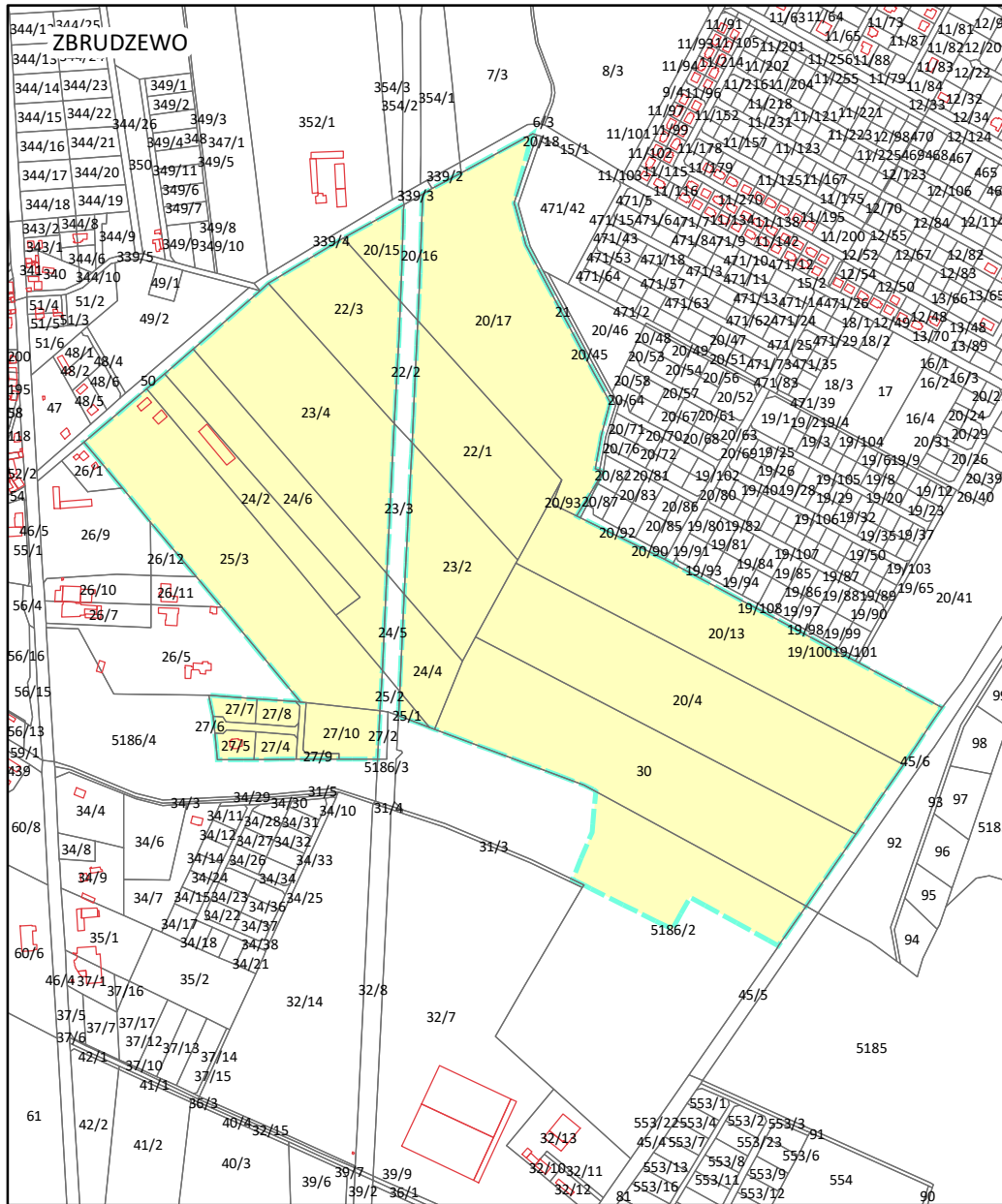
Burmistrz Śremu


Adam Lewandowski

Granice obszarów objętych projektem miejscowego planu zagospodarowania przestrzennego w obrębach: Orkowo, Zbrudzewo, Dąbrowa, Bystrzek i Śrem

Załączniki do Uchwały Nr
Rady Miejskiej w Śremie
z dnia
Załącznik nr 1

1:10 000



 granice opracowania

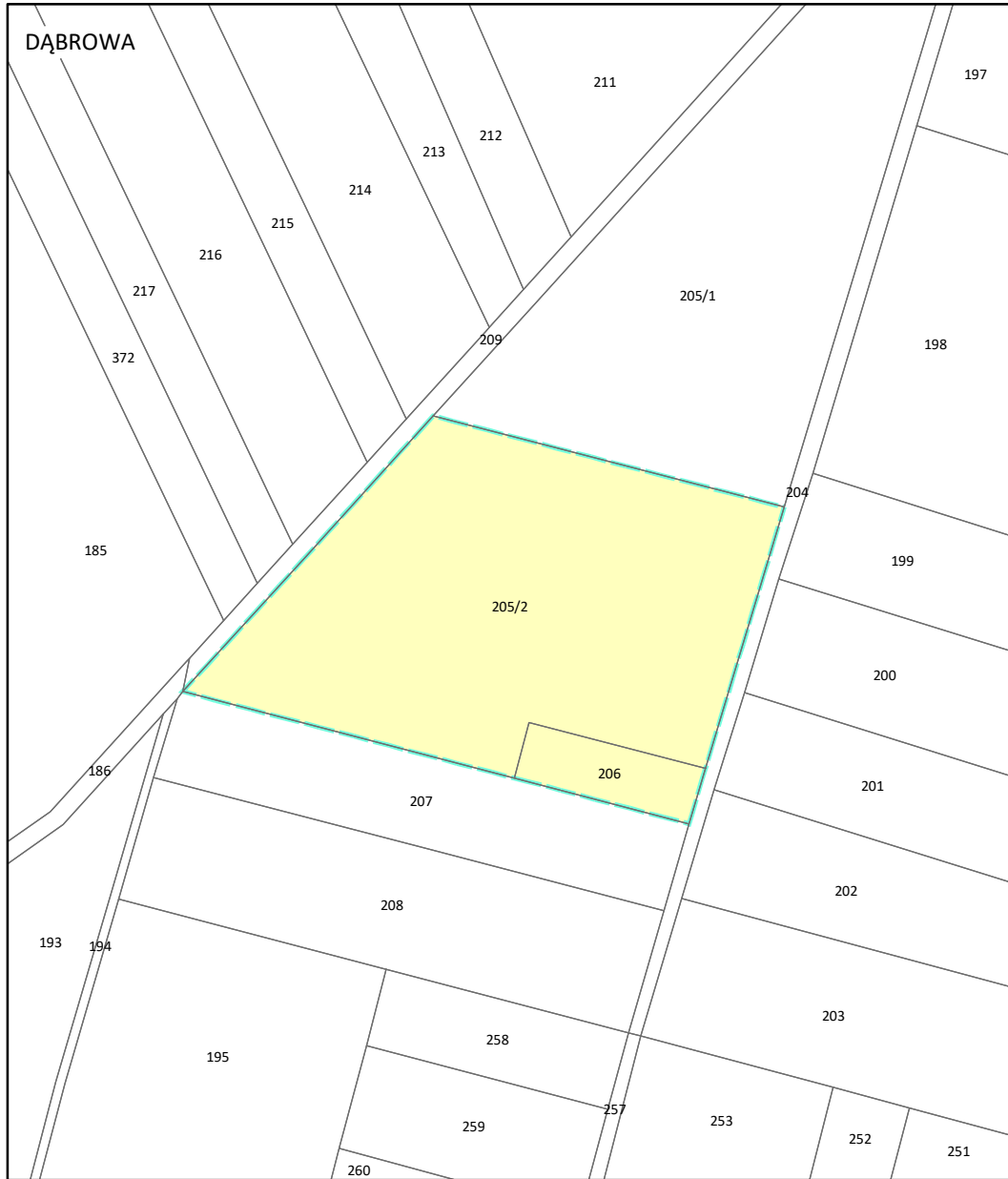
Burmistrz Śremu


Adam Lewandowski

Granice obszarów objętych projektem miejscowego planu zagospodarowania przestrzennego w obrębach: Orkowo,
Zbrudzewo, Dąbrowa, Bystrzek i Śrem

Załącznik nr 2

1:4 000



 granice opracowania

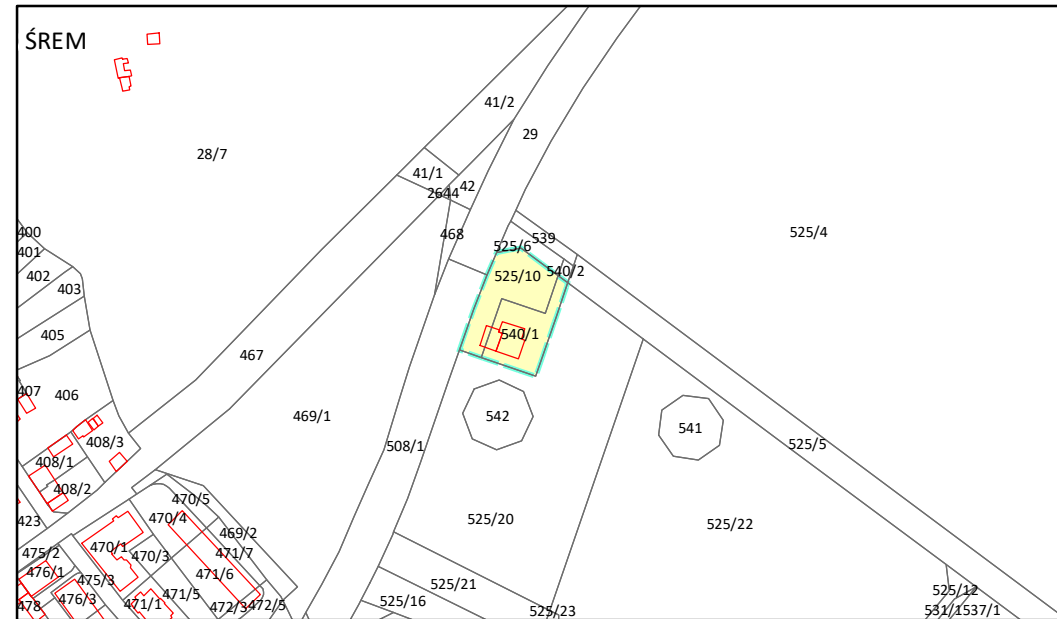
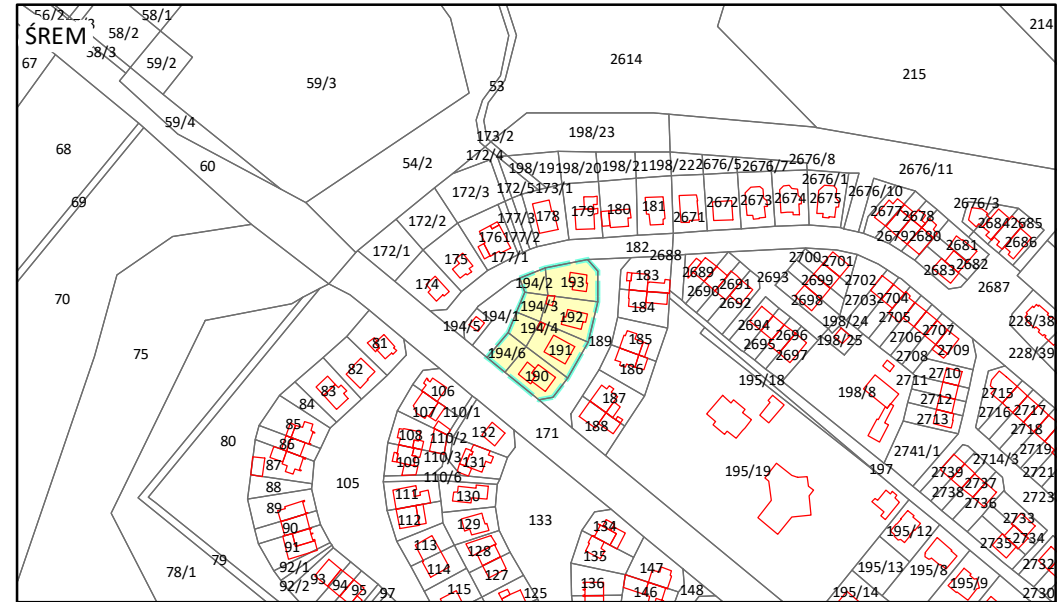
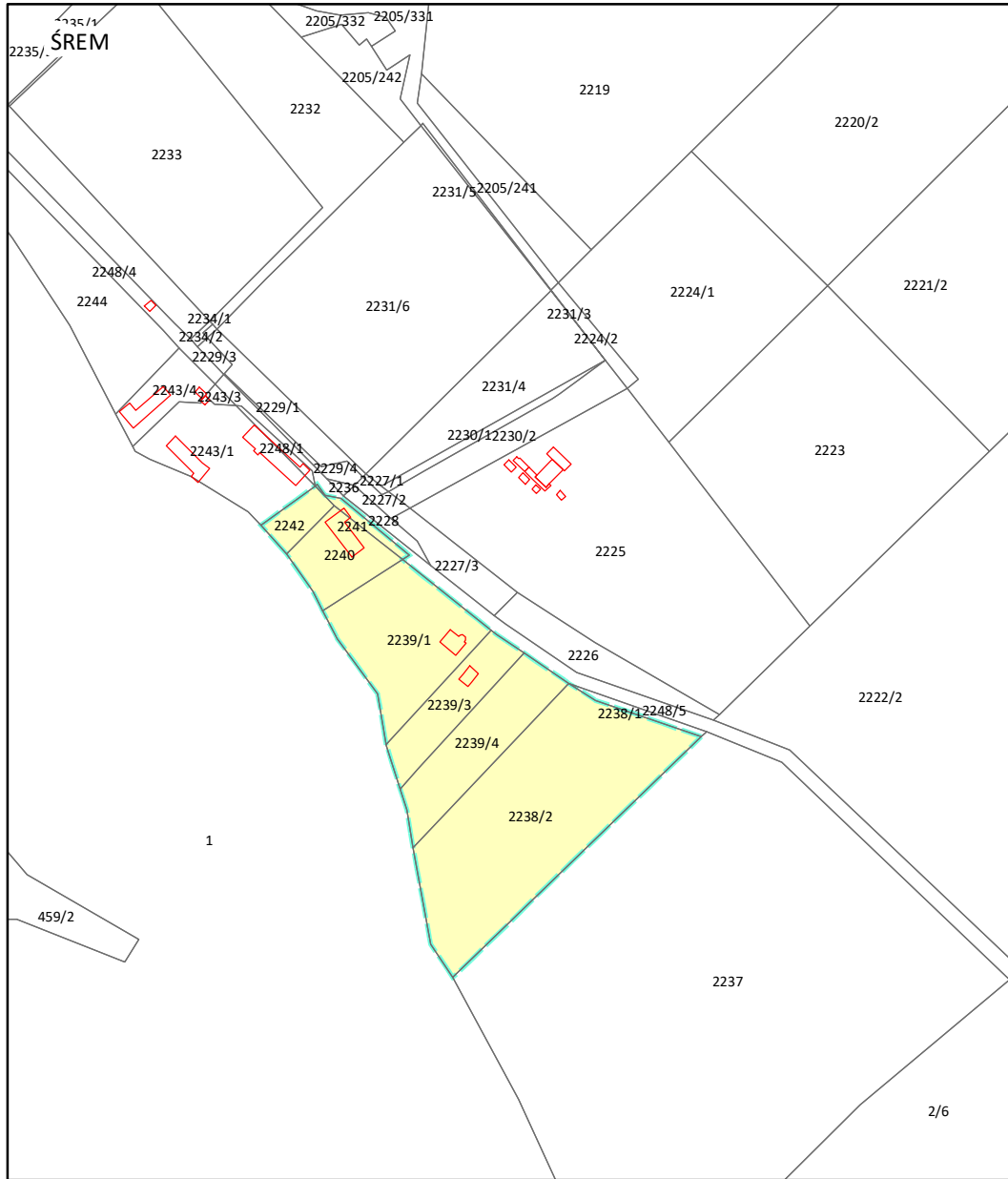
Burmistrz Śremu


Adam Lewandowski

Granice obszarów objętych projektem miejscowego planu zagospodarowania przestrzennego w obrębach: Orkowo, Zbrudzewo, Dąbrowa, Bystrzek i Śrem

Załącznik nr 3

1:4 000



 granice opracowania

Burmistrz Śremu

Adam Lewandowski

Uzasadnienie

UCHWAŁY NR
RADY MIEJSKIEJ W ŚREMIE

z dnia.....

**w sprawie przystąpienia do sporządzenia miejscowego planu
zagospodarowania przestrzennego w obrębach: Orkowo, Zbrudzewo,
Dąbrowa, Bystrzek i Śrem**

Zgodnie z art. 14 ustawy z dnia 27 marca 2003 r. o planowaniu i zagospodarowaniu przestrzennym w celu ustalenia przeznaczenia terenów, w tym dla inwestycji celu publicznego oraz określenia sposobów ich zagospodarowania i zabudowy, rada gminy podejmuje uchwałę o przystąpieniu do sporządzenia miejscowego planu zagospodarowania przestrzennego.

Burmistrz Śremu wykonał analizę zasadności przystąpienia do planu miejscowego, przygotował materiały geodezyjne oraz ustalił zakres prac planistycznych.

Analizie poddano obszary położone w obrębach: Orkowo, Zbrudzewo, Dąbrowa, Bystrzek i Śrem, o łącznej powierzchni około 62,6 ha obejmujące:

1) w obrębie Orkowo działkę o nr ewid. 224/1, oraz części działek o nr ewid.: 225/1, 249/1, 272/1, 278/1, 279/2, 280/4 i 281/1, w stosunku do których planowane jest umożliwienie lokalizacji zabudowy związanej z rolnictwem,

2) w obrębie Zbrudzewo działki o nr ewid.: 20/15, 22/3, 23/4, 24/6, 24/2, 25/3, 27/10, 27/9, 27/8, 27/4, 27/7, 27/6, 27/5, 25/1, 24/4, 23/2, 22/1, 20/17, 20/13, 20/4, 30 oraz część działki o nr ewid. 5186/2, w stosunku do których planowane jest umożliwianie lokalizacji zabudowy mieszkaniowej jednorodzinnej oraz modyfikacja układu komunikacyjnego,

3) w obrębie Dąbrowa działki o nr ewid. 205/2 i 206, w stosunku do których planowane jest umożliwienie lokalizacji ośrodka jeździeckiego,

4) w obrębie Bystrzek (miejscowość Łęg) działkę o nr ewid. 17/1, w stosunku do której planowane jest umożliwienie lokalizacji obiektów sportowo - rekreacyjnych oraz komunikacji,

5) w obrębie Śrem działki o nr ewid.: 190, 191, 192, 193, 194/6, 194/4, 194/3, 194/2, 525/10, 540/1, w stosunku do których planowane jest przesunięcie linii zabudowy oraz umożliwienie lokalizacji lokalu mieszkalnego w budynku usługowym w rejonie ul. Ks. Jana Kajetańczyka,

6) w obrębie Śrem działki o nr ewid.: 2242, 2240, 2241, 2239/1, 2239/3, 2239/4, 2238/2, w stosunku do których planowane jest umożliwienie zabudowy mieszkaniowej jednorodzinnej, modyfikacja ustaleń dotyczących zabudowy letniskowej oraz możliwość lokalizacji infrastruktury technicznej.

W związku z powyższym podjęcie niniejszej uchwały jest zasadne.

Burmistrz Śremu

Adam Lewandowski