

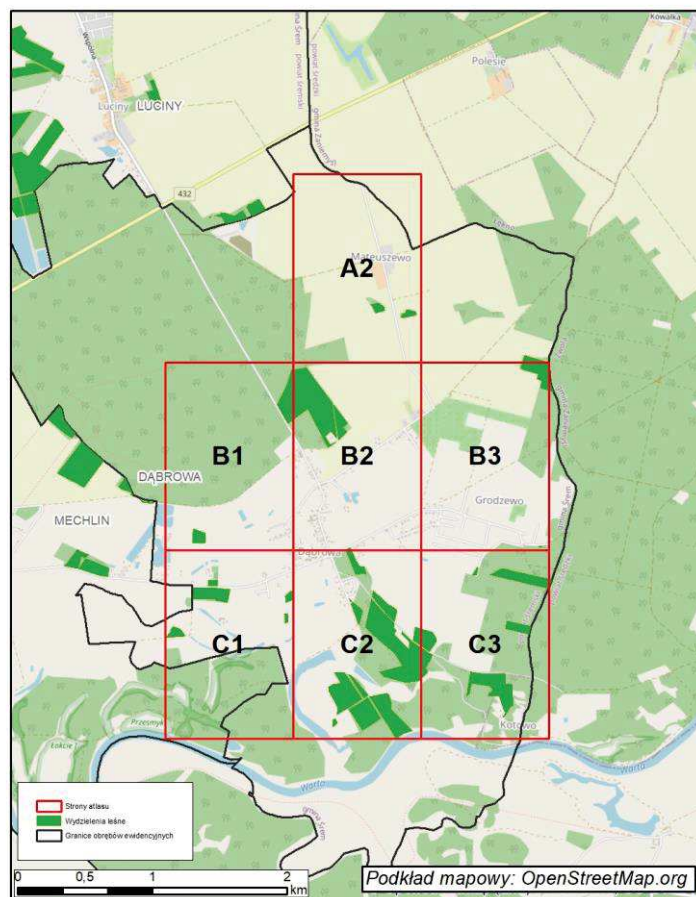
# **ATLAS MAPY GOSPODARCZO-PRZEGLĄDOWEJ DRZEWOSTANÓW**

**DLA LASÓW NIESTANOWIĄCYCH WŁASNOŚCI SKARBU PAŃSTWA  
NALEŻĄCYCH DO OSÓB FIZYCZNYCH I WSPÓLNOT GRUNTOWYCH**

Obręb ewidencyjny

**DĄBROWA**





### Legenda Atlasu:

	Granica oddziału		Granice kompleksów od lasów innej własności
	Granica pododdziału		Granice współwłasności z inną własnością
	Granica działek ewidencyjnych		Granice gruntów przeznaczonych do zalesienia
	Granica powierzchni niestanowiących wyłączenia (PNSW)		Kasownik
	Tory kolejowe		Osobliwości przyrodnicze punktowe
	Droga leśna		Osobliwości przyrodnicze powierzchniowe
	Droga publiczna	<b>46</b>	Opis oddziału
	Ciek	<b>a</b> $\frac{6So55}{5.76}$	Opis pododdziału
	Linia energetyczna, telekomunikacyjna, rurociąg	<b>d</b> $\frac{7So95}{2.84}$	Opis pododdziału z lasami poza ewidencją
	Pozostałe obiekty liniowe		
	Dojazdy pożarowe		
	Punkt czerpania wody		
	Hvdrant		

### Grunty leśne zalesione

grunty leśne niezalesione	1 klasa wieku	od 21 lat do wieku rębności	rębne i starsze	
				sosna (SO), modrzew (MD)
				świerk (ŚW)
				jodła (JD), daglezja (DG)
				dąb (DB)
				buk (BK), grab (GB)
				klon (KL), jesion (JS), wiąz (WZ), czereśnia (CZR.P)
				olsza (OL)
				brzoza (BRZ), akacja (AK)
				topola (TP), osika (OS), lipa (LP), wierzb (WB)
				Pozostałe grunty leśne

SKALA 1:5000

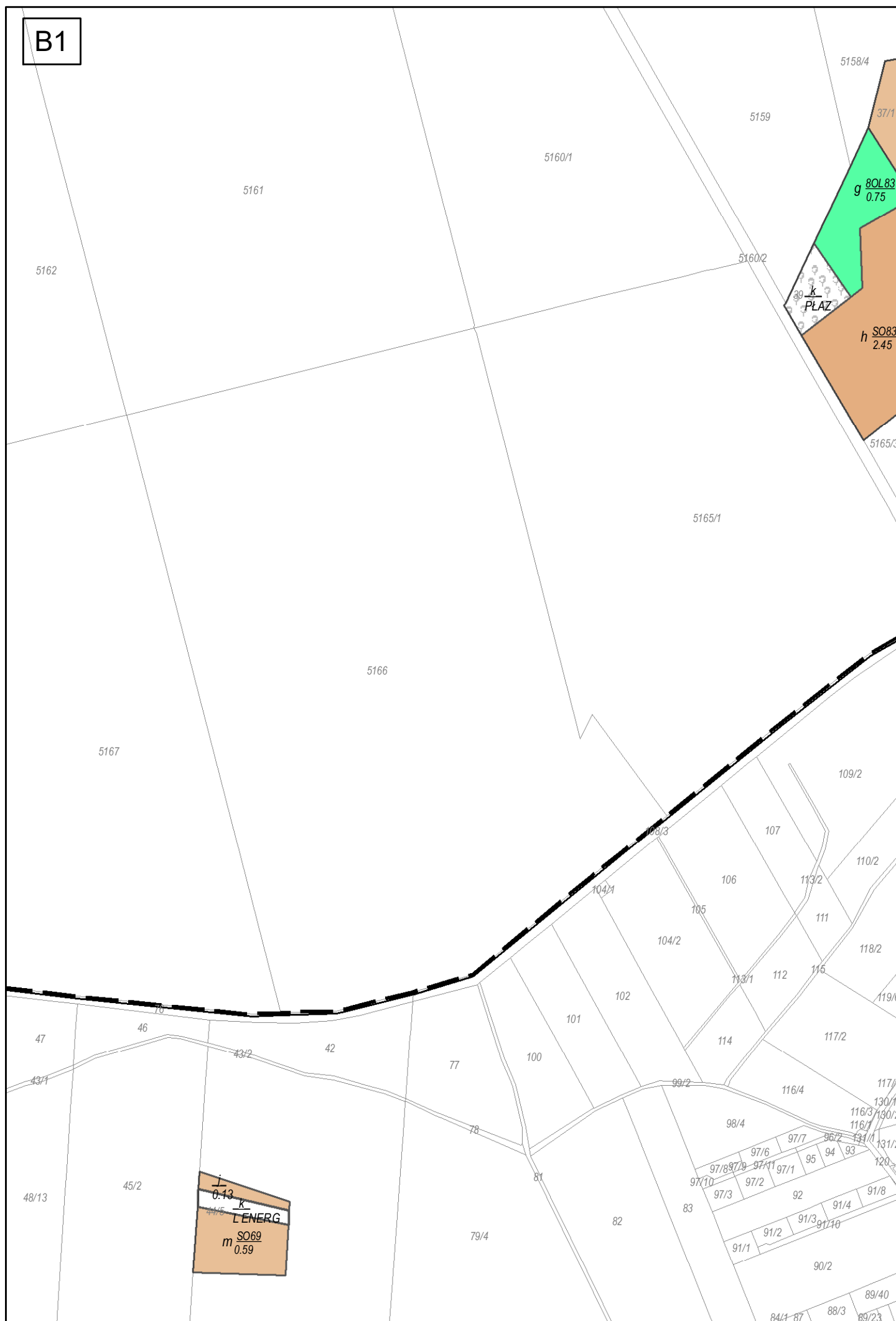
UKŁAD WSPÓŁRZĘDNYCH PUWG-1992

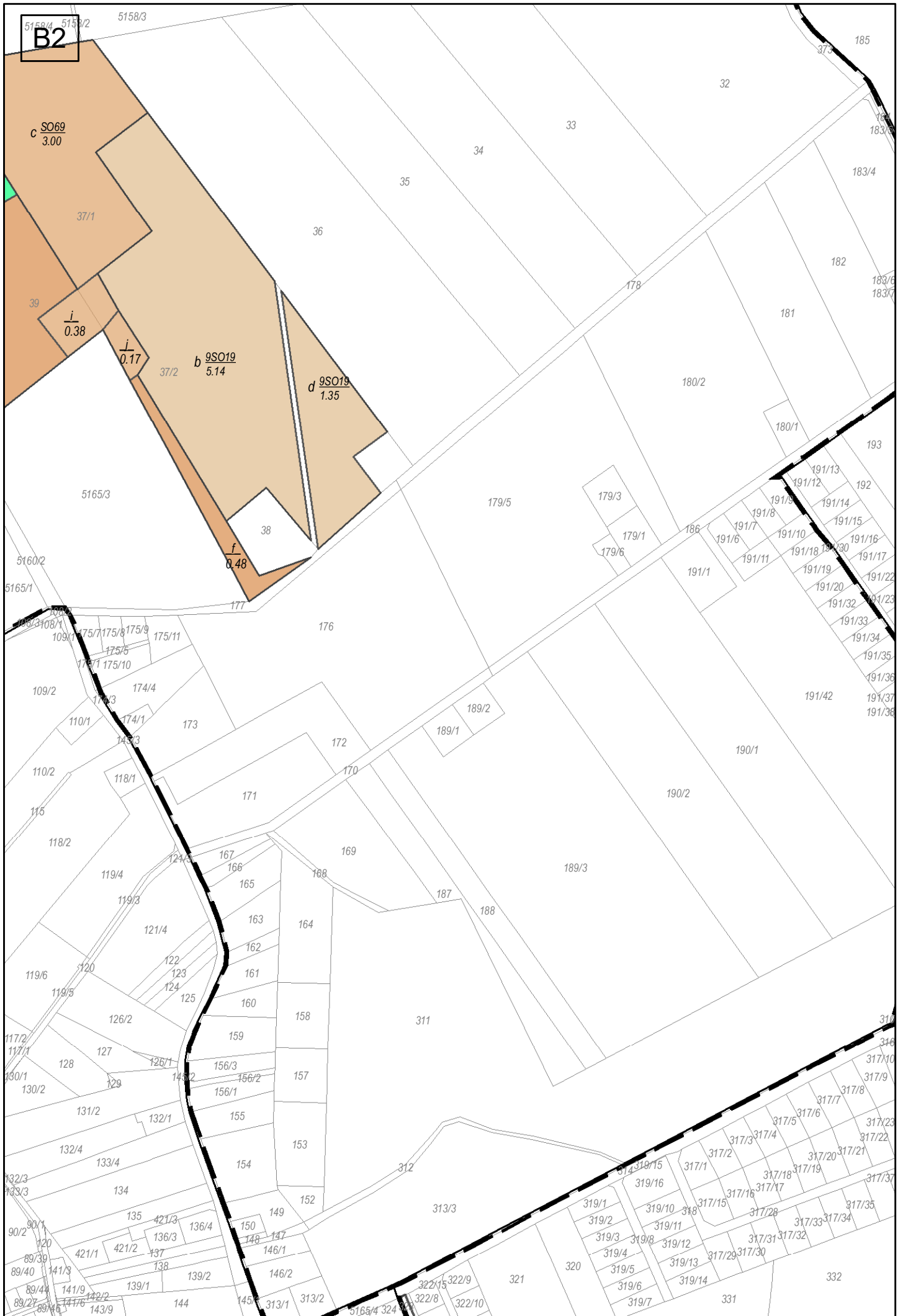
Wykonał: Maciej Sarnowski  
Sprawdził: Maciej Lewandowski

**TAXUS.UL**

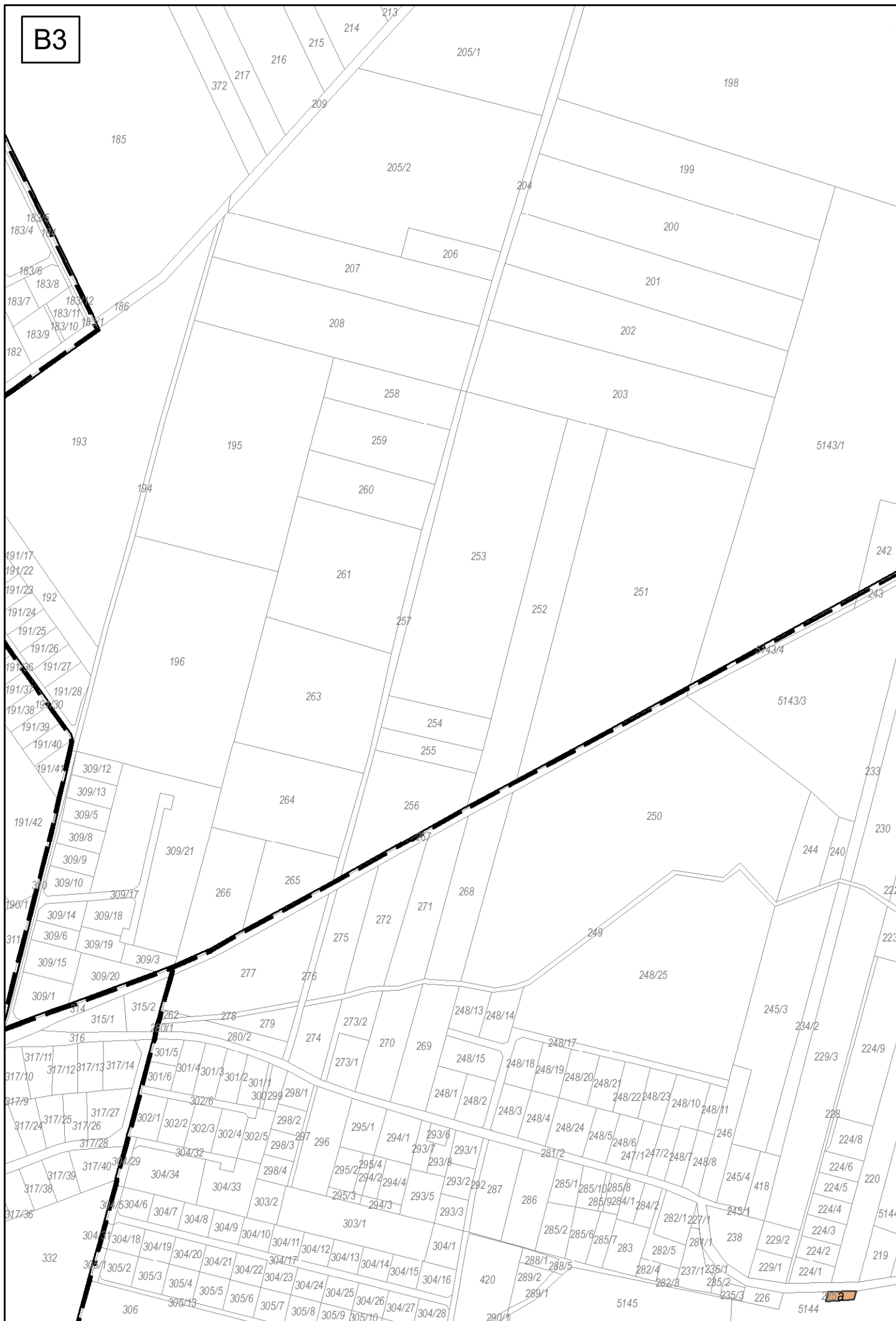


B1





B3



C1

48/13

48/12

48/11

48/1

45/2

44/5

79/4

81

82

83

84/1

87

88/3

89/46

89/32

89/9

89/17

89/8

88/2

84/2

85/1

85/2

86

88/1

351/7

351/1

351/3

349/1

351/5

45/1

44/2

44/3

44/6

44/7

$\frac{x}{0.32}$

79/1

79/2

79/3

51

80

W  $\frac{8SO69}{2.58}$

344/1

344/2

344/3

344/4

345/4

345/5

345/6

345/7

344/5

344/6

344/7

344/8

345/2

350

$\frac{b}{0.17}$

$\frac{d}{0.21}$

Grunty obrębu  
MECHLIN

52

341

53

340

343

344/10

345/3

349/2

$\frac{l}{n}$

72

71

338

342

348

347

346

371

383

381

Grunty obrębu  
MECHLIN

417





