

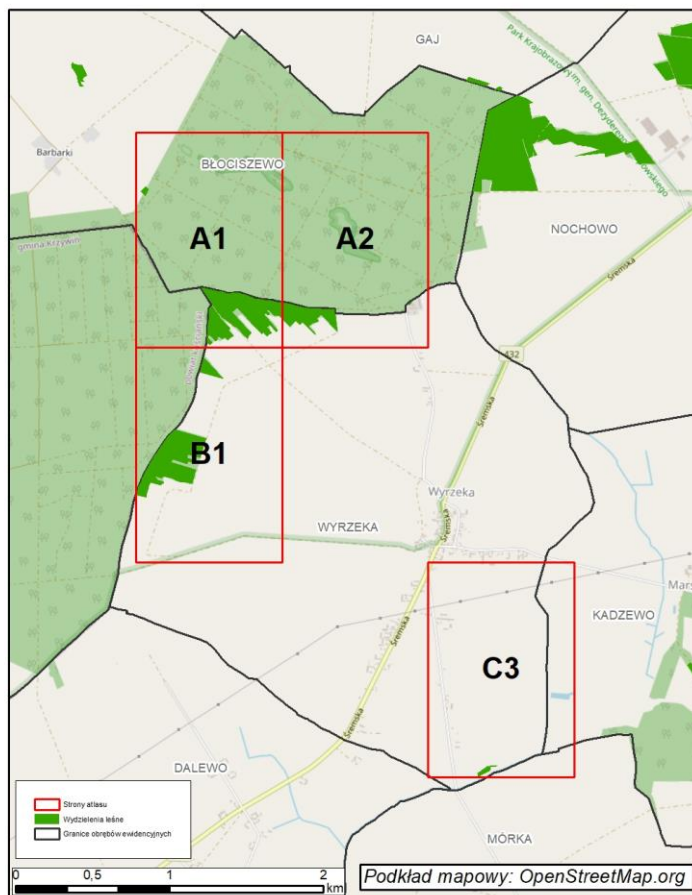
ATLAS MAPY GOSPODARCZO-PRZEGLĄDOWEJ DRZEWOSTANÓW

DLA LASÓW NIESTANOWIĄCYCH WŁASNOŚCI SKARBU PAŃSTWA
NALEŻĄCYCH DO OSÓB FIZYCZNYCH I WSPÓLNOT GRUNTOWYCH

Obręb ewidencyjny

WYRZEKA





Legenda Atlasu:

	Granica oddziału		Granice kompleksów od lasów innej własności
	Granica pododdziału		Granice współwłasności z inną własnością
	Granica działek ewidencyjnych		Granice gruntów przeznaczonych do zalesienia
	Granica powierzchni niestanowiących wyłączenia (PNSW)		Kasownik
	Tory kolejowe		Osobliwości przyrodnicze punktowe
	Droga leśna		Osobliwości przyrodnicze powierzchniowe
	Droga publiczna		Opis oddziału
	Ciek		Opis pododdziału
	Linia energetyczna, telekomunikacyjna, rurociąg		Opis pododdziału z lasami poza ewidencją
	Pozostałe obiekty liniowe		
	Dojazdy pożarowe		
	Punkt czerpania wody		
	Hvdrant		

Grunty leśne zalesione

grunty leśne niezalesione	I klasa wieku	od 21 lat do wieku rebośni	rebośnie i starsze	
				sosna (SO), modrzew (MD)
				świerk (ŚW)
				jodła (JD), daglezja (DG)
				dąb (DB)
				buk (BK), grab (GB)
				klon (KL), jesion (JS), wiąz (WZ), czereśnia (CZR.P)
				olsza (OL)
				brzoza (BRZ), akacja (AK)
				topola (TP), osika (OS), lipa (LP), wierzb (WB)
				Pozostałe grunty leśne

SKALA 1:5000

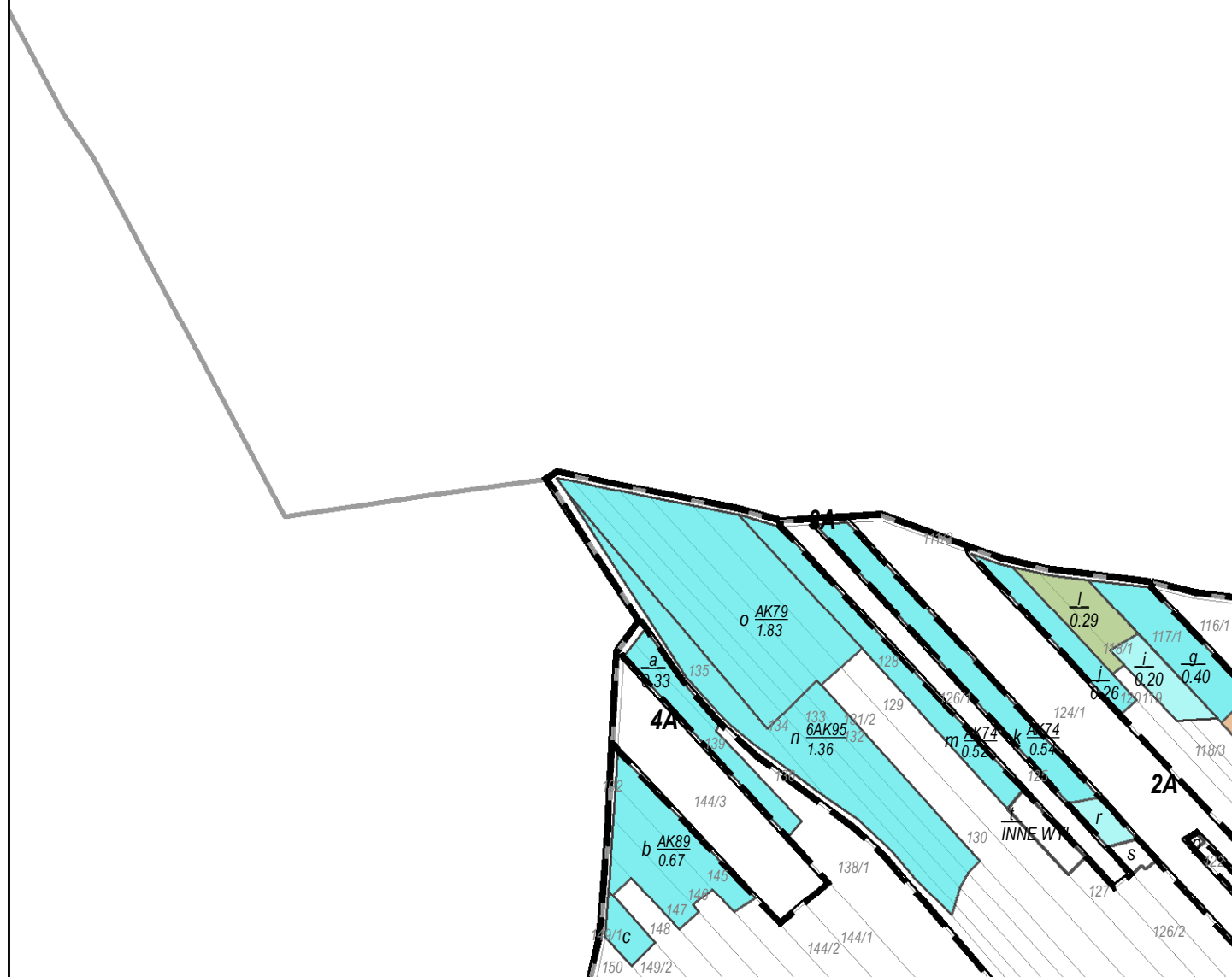
UKŁAD WSPÓŁRZĘDNYCH PUWG-1992

Wykonał: Maciej Sarnowski
Sprawdził: Maciej Lewandowski



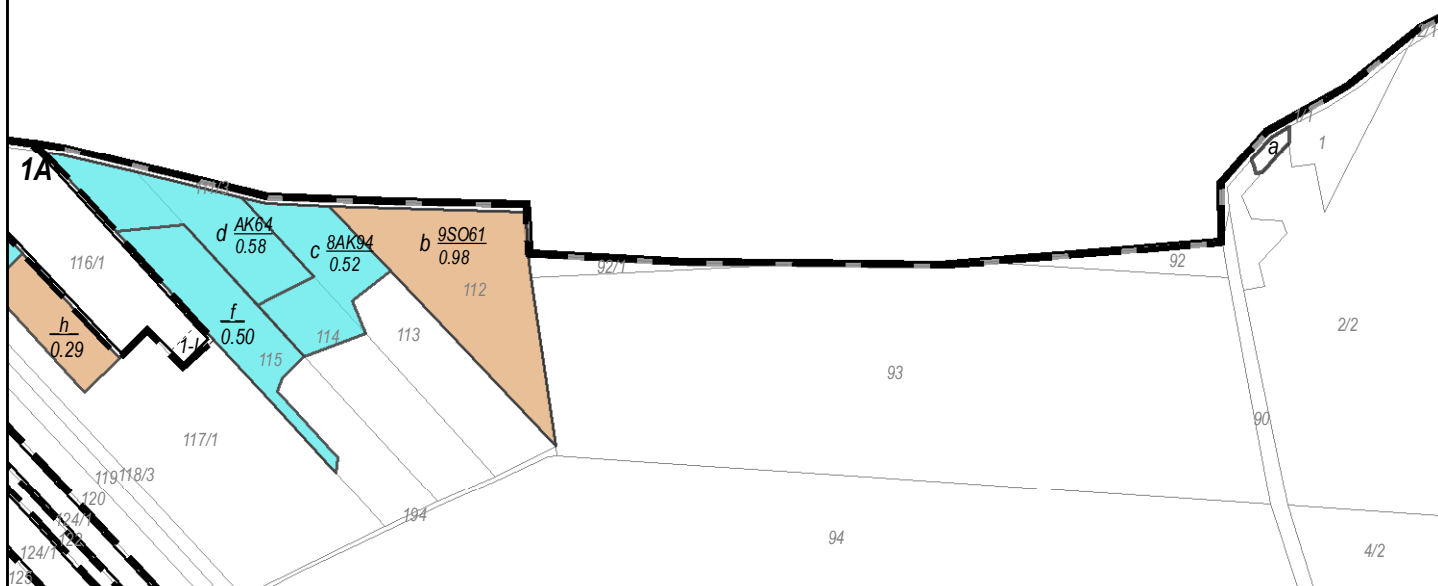
A1

Grunty obrębu BŁOCISZEWO



A2

Grunty obrębu
BŁOCISZEWO



B1



