

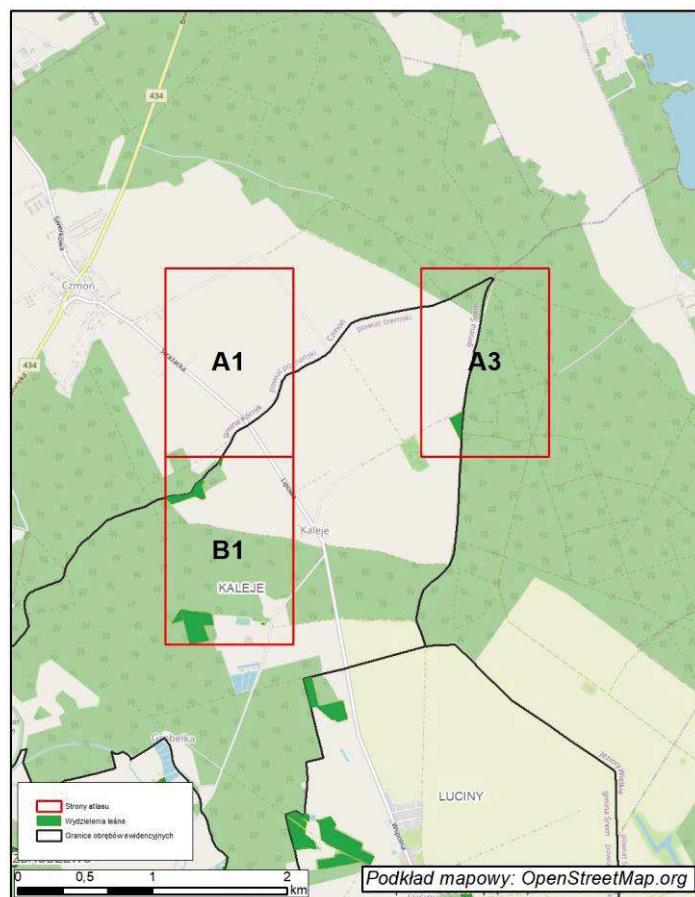
# **ATLAS MAPY GOSPODARCZO-PRZEGLĄDOWEJ DRZEWOSTANÓW**

**DLA LASÓW NIESTANOWIĄCYCH WŁASNOŚCI SKARBU PAŃSTWA  
NALEŻĄCYCH DO OSÓB FIZYCZNYCH I WSPÓLNOT GRUNTOWYCH**

Obręb ewidencyjny

**KALEJE**





### Legenda Atlasu:

	Granica oddziału		Granice kompleksów od lasów innej własności
	Granica pododdziału		Granice współwłasności z inną własnością
	Granica działek ewidencyjnych		Granice gruntów przeznaczonych do zalesienia
	Granica powierzchni niestanowiących wyłączenia (PNSW)		Kasownik
	Tory kolejowe		Osobliwości przyrodnicze punktowe
	Droga leśna		Osobliwości przyrodnicze powierzchniowe
	Droga publiczna	<b>46</b>	Opis oddziału
	Ciek	a $\frac{6So55}{5.76}$	Opis pododdziału
	Linia energetyczna, telekomunikacyjna, rurociąg	d $\frac{7So95}{2.84}$	Opis pododdziału z lasami poza ewidencją
	Pozostałe obiekty liniowe		
	Dojazdy pożarowe		
	Punkt czerpania wody		
	Hvdrant		

### Grunty leśne zalesione

grunty leśne niezalesione	1 klasa wieku	od 21 lat do wieku rębności	rębne i starsze	
				sosna (SO), modrzew (MD)
				świerk (ŚW)
				jodła (JD), daglezja (DG)
				dąb (DB)
				buk (BK), grab (GB)
				klon (KL), jesion (JS), wiąz (WZ), czereśnia (CZR.P)
				olsza (OL)
				brzoza (BRZ), akacja (AK)
				topola (TP), osika (OS), lipa (LP), wierzb (WB)
				Pozostałe grunty leśne

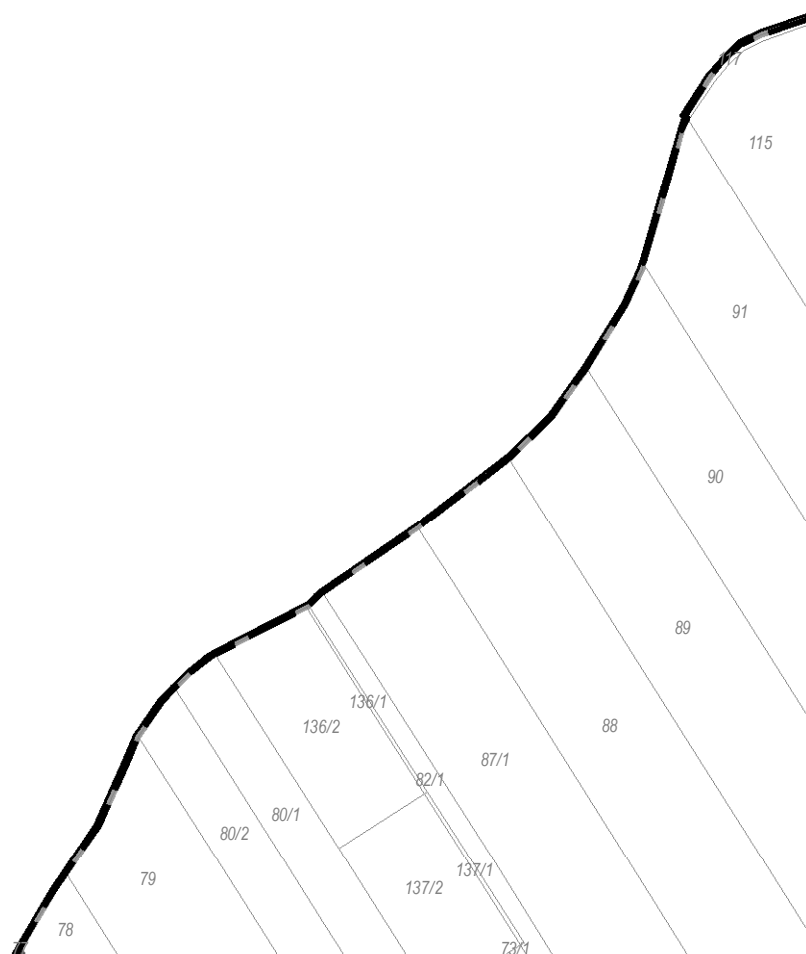
SKALA 1:5000

UKŁAD WSPÓŁRZĘDNYCH PUWG-1992

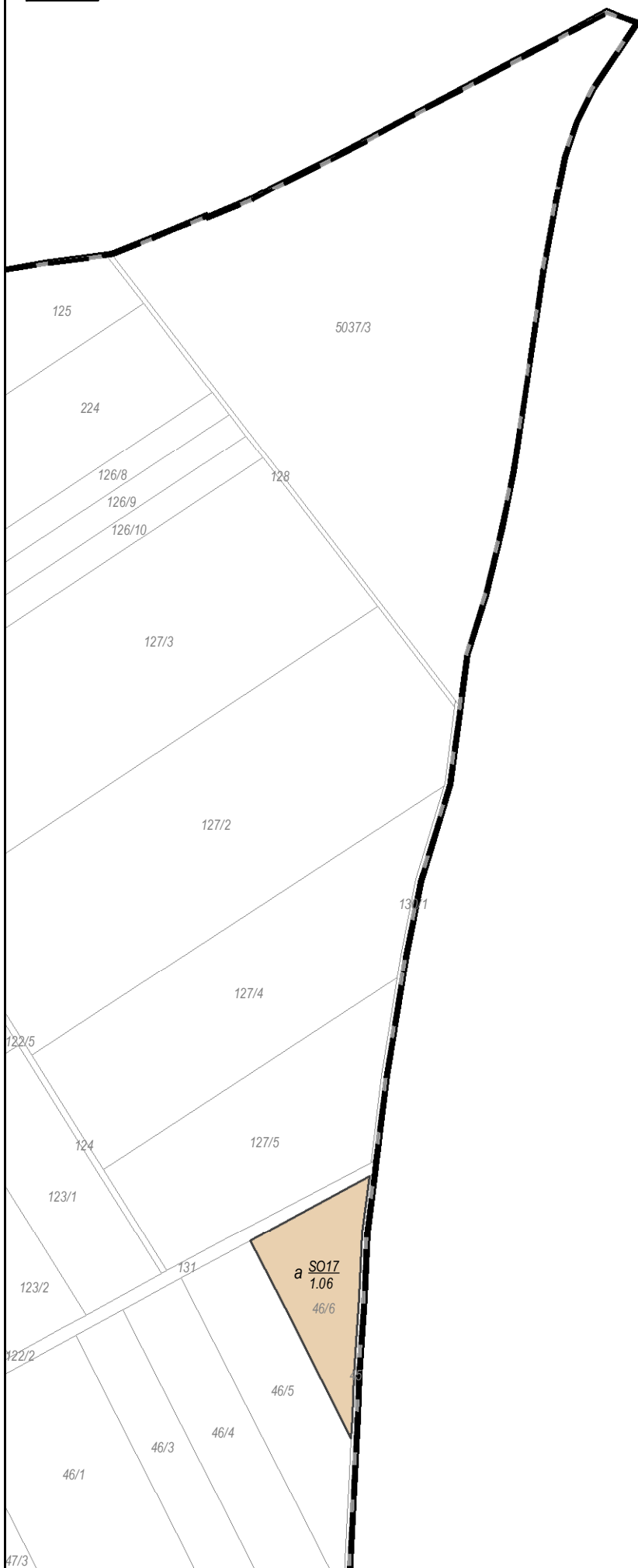
Wykonał: Maciej Sarnowski  
Sprawdził: Maciej Lewandowski

**TAXUS.UL**

A1



A3



B1

