

Projekt

z dnia 12 sierpnia 2021 r.

Zatwierdzony przez

**UCHWAŁA NR
RADY MIEJSKIEJ W ŚREMIE**

z dnia 2021 r.

**w sprawie przystąpienia do sporządzenia miejscowego planu
zagospodarowania przestrzennego cmentarza komunalnego w Śremie**

Na podstawie art. 14 ust. 1 ustawy z dnia 27 marca 2003 r. o planowaniu i zagospodarowaniu przestrzennym (Dz. U. z 2021 r. poz. 741, 784 i 922), Rada Miejska w Śremie uchwala, co następuje:

§ 1. Przystępuje się do sporządzenia miejscowego planu zagospodarowania przestrzennego cmentarza komunalnego w Śremie.

§ 2. Granice obszaru objętego projektem miejscowego planu przedstawiono na mapie, stanowiącej załącznik graficzny do niniejszej uchwały, będący jej integralną częścią.

§ 3. Dopuszcza się możliwość sporządzenia i uchwalenia miejscowego planu zagospodarowania przestrzennego w częściach.

§ 4. Wykonanie uchwały powierza się Burmistrzowi Śremu.

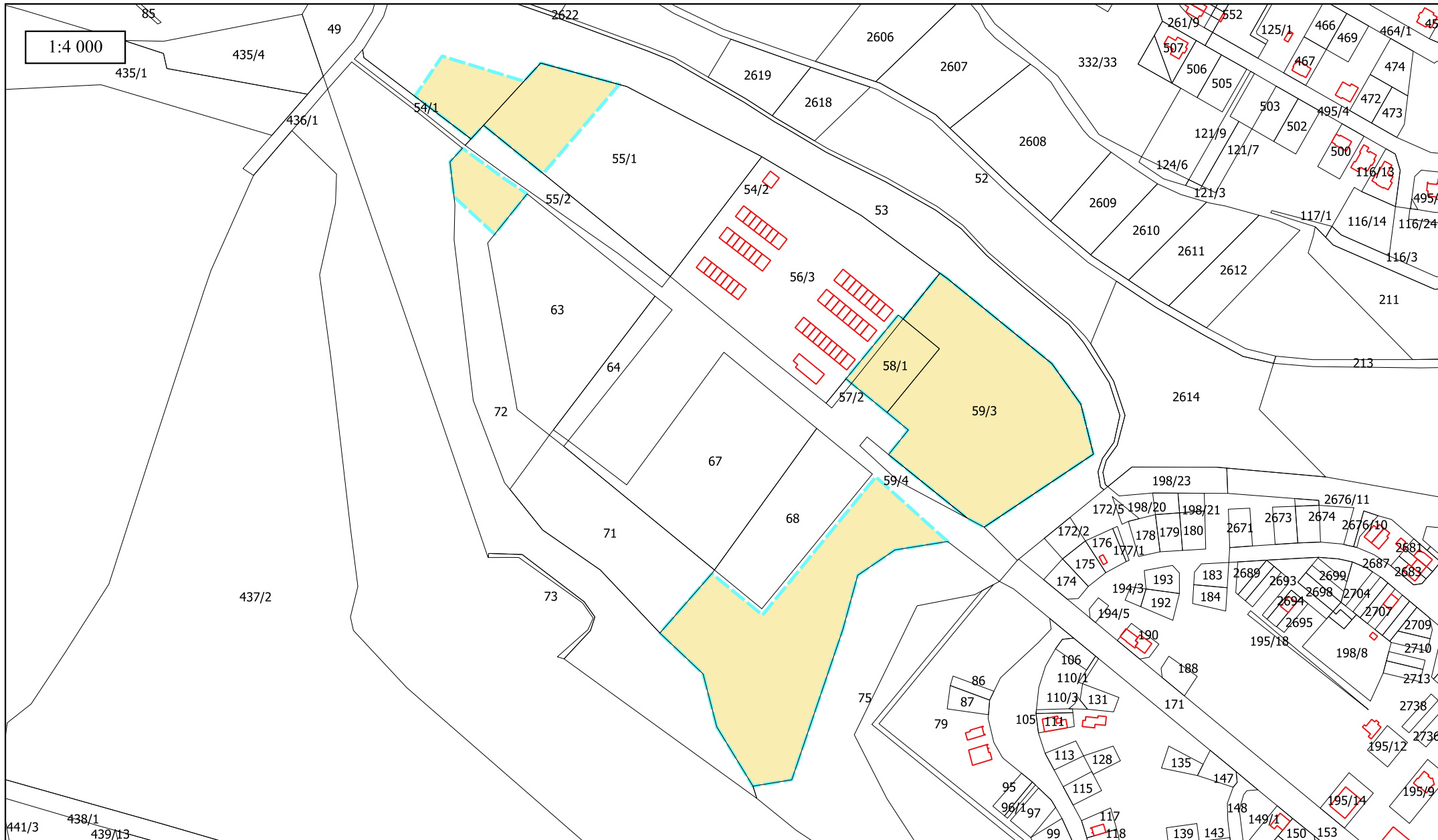
§ 5. Uchwała wchodzi w życie z dniem podjęcia.


Burmistrz Śremu

Adam Lewandowski

Granice obszaru objętego projektem miejscowego planu zagospodarowania przestrzennego cmentarza komunalnego w Śremie

Załącznik do uchwały Nr...
Rady Miejskiej w Śremie
z dnia



 granice opracowania

Uzasadnienie

UCHWAŁY NR RADY MIEJSKIEJ W ŚREMIE z dnia 2021 r.

w sprawie przystąpienia do sporządzenia miejscowego planu zagospodarowania przestrzennego cmentarza komunalnego w Śremie

Zgodnie z art. 14 ustawy z dnia 27 marca 2003 r. o planowaniu i zagospodarowaniu przestrzennym w celu ustalenia przeznaczenia terenów, w tym dla inwestycji celu publicznego oraz określenia sposobów ich zagospodarowania i zabudowy, rada gminy podejmuje uchwałę o przystąpieniu do sporządzenia miejscowego planu zagospodarowania przestrzennego.

Burmistrz Śremu wykonał analizę zasadności przystąpienia do planu miejscowego, przygotował materiały geodezyjne oraz ustalił zakres prac planistycznych.

Analizie poddano obszar położony w rejonie cmentarza komunalnego przy ul. Jacka Malczewskiego w Śremie o łącznej powierzchni około 5,04 ha, obejmujący działki o nr ewid.: 59/3, 58/1, 57/1 i 70 oraz części działek o nr ewid.: 62, 54/2 i 55/1.

Zasadniczym celem opracowania jest umożliwienie rozbudowy cmentarza komunalnego oraz wyznaczenie miejsc postojowych.

W związku z powyższym podjęcie niniejszej uchwały jest zasadne.

Burmistrz Śremu

Adam Lewandowski