

Projekt

z dnia 19 maja 2021 r.

Zatwierdzony przez

**UCHWAŁA NR
RADY MIEJSKIEJ W ŚREMIE**

z dnia 2021 r.

**w sprawie przystąpienia do sporządzenia miejscowego planu
zagospodarowania przestrzennego terenu inwestycyjnego we wsi Psarskie**

Na podstawie art. 14 ust. 1 ustawy z dnia 27 marca 2003 r. o planowaniu i zagospodarowaniu przestrzennym (Dz. U. z 2021 r. poz. 741 i 784), Rada Miejska w Śremie uchwala, co następuje:

§ 1. Przystępuje się do sporządzenia miejscowego planu zagospodarowania przestrzennego terenu inwestycyjnego we wsi Psarskie.

§ 2. Granice obszaru objętego projektem miejscowego planu przedstawiono na mapie, stanowiącej załącznik graficzny do niniejszej uchwały, będący jej integralną częścią.

§ 3. Dopuszcza się możliwość sporządzenia i uchwalenia miejscowego planu zagospodarowania przestrzennego w częściach.

§ 4. Wykonanie uchwały powierza się Burmistrzowi Śremu.

§ 5. Uchwała wchodzi w życie z dniem podjęcia.

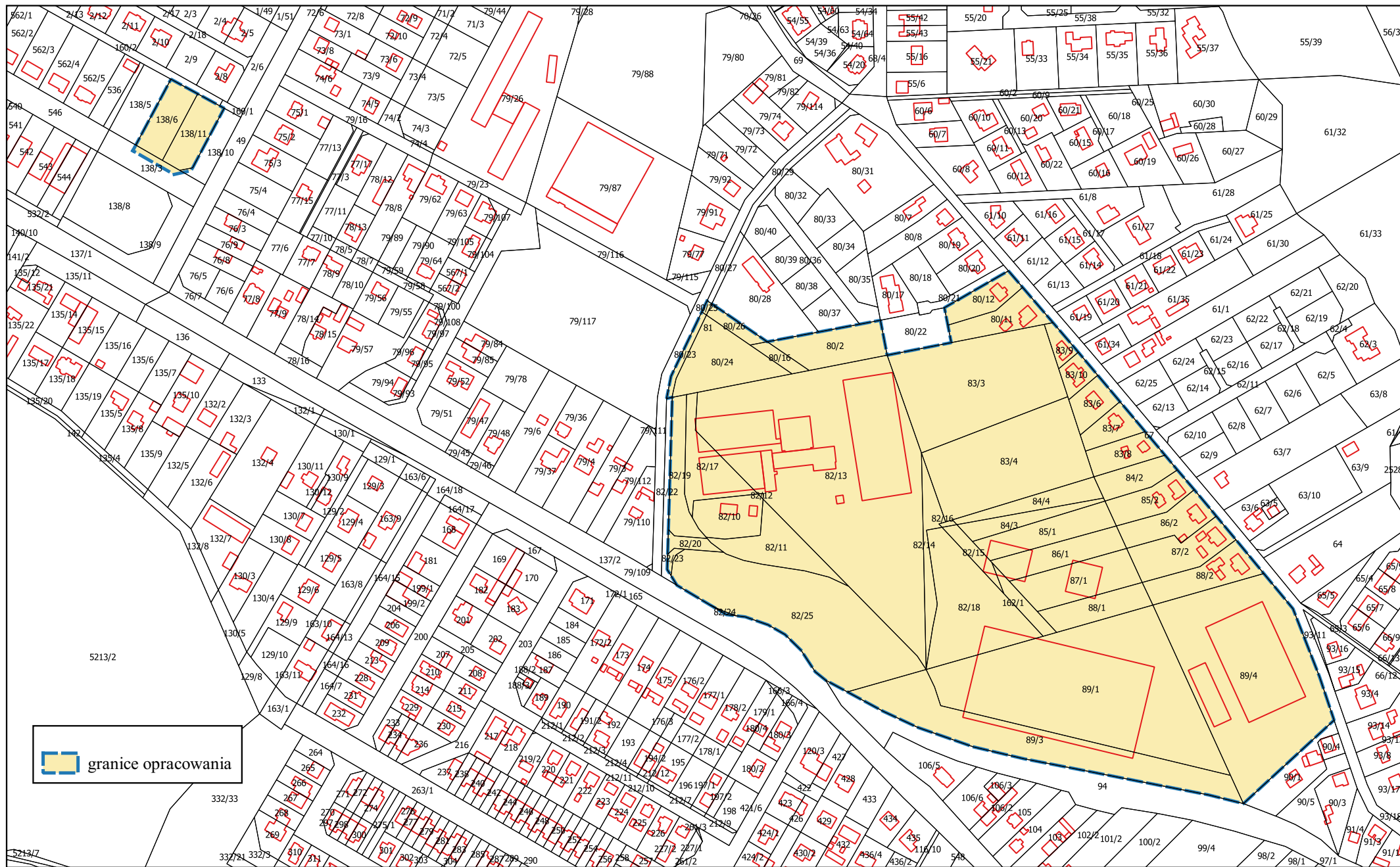
Burmistrz Śremu

Adam Lewandowski

Granice obszaru objętego projektem miejscowego planu zagospodarowania przestrzennego inwestycyjnego we wsi Psarskie

Załącznik do uchwały Nr
Rady Miejskiej w Śremie
z dnia

1:4 000



Uzasadnienie
UCHWAŁY NR
RADY MIEJSKIEJ W ŚREMIE
z dnia

w sprawie przystąpienia do sporządzenia miejscowego planu zagospodarowania przestrzennego terenu inwestycyjnego we wsi Psarskie

Zgodnie z art. 14 ustawy z dnia 27 marca 2003 r. o planowaniu i zagospodarowaniu przestrzennym w celu ustalenia przeznaczenia terenów, w tym dla inwestycji celu publicznego oraz określenia sposobów ich zagospodarowania i zabudowy, rada gminy podejmuje uchwałę o przystąpieniu do sporządzenia miejscowego planu zagospodarowania przestrzennego.

Burmistrz Śremu wykonał analizę zasadności przystąpienia do planu miejscowego, przygotował materiały geodezyjne oraz ustalił zakres prac planistycznych.

Analizie poddano dwa obszary położone w obrębie Psarskie, o łącznej powierzchni około 14,5 ha, mianowicie:

1) położony w rejonie ul. Aleja Platanowa i ul. Modrzewiowej (działki o nr ewid. 138/6 i 138/11 oraz części działek o nr ewid. 138/3 i 138/10), w stosunku do których planowane jest umożliwienie zlokalizowania zabudowy usługowej, w tym obiektu handlowego;

2) położony w rejonie: ul. Leśnej, ul. Sikorskiego i ul. Zachodniej, w stosunku do którego zaplanowano: uporządkowanie funkcji terenów, wprowadzenie pasów zieleni izolacyjnej pomiędzy terenami przeznaczonymi pod działalność gospodarczą a terenami mieszkaniowymi, umożliwienie lokalizacji usług, w tym handlu, oraz stacji paliw.

Zasadniczym celem opracowania jest dokonanie zmian wynikających ze złożonych, a zarazem uwzględnionych wniosków o zmianę miejscowych planów.

W związku z powyższym podjęcie niniejszej uchwały jest zasadne.

Burmistrz Śremu

Adam Lewandowski