

- projekt -

**UCHWAŁA NR/2020
RADY MIEJSKIEJ W ŚREMIE
z dnia 2020 r.**

**w sprawie projektu uchwały Rady Miejskiej w sprawie przystąpienia do
sporządzenia miejscowego planu zagospodarowania przestrzennego
obszaru położonego w Śremie**

Na podstawie art. 18 ust. 1 ustawy z dnia 8 marca 1990 r. o samorządzie gminnym (Dz. U. z 2020 r. poz. 713), Rada Miejska w Śremie uchwala, co następuje:

§ 1. Uchwala się projekt uchwały Rady Miejskiej w Śremie w sprawie projektu uchwały Rady Miejskiej w Śremie w sprawie przystąpienia do sporządzenia miejscowego planu zagospodarowania przestrzennego obszaru położonego w Śremie, określonego w załączniku do niniejszej uchwały.

§ 2. Zobowiązuje się Burmistrza Śremu do wykonania analizy dotyczącej zasadności przystąpienia do sporządzenia planu i stopnia zgodności przewidywanych rozwiązań z ustaleniami studium, przygotowania materiałów geodezyjnych do opracowania planu oraz ustalenia niezbędnego zakresu prac planistycznych.

§ 3. Wykonanie uchwały powierza się Burmistrzowi Śremu.

§ 4. Uchwała wchodzi w życie z dniem podjęcia.

Monch Bandy

Nr/2020
Rady Miejskiej w Śremie
z dnia2020 r.

UCHWAŁA NR.....
RADY MIEJSKIEJ W ŚREMIE
z dnia

**w sprawie przystąpienia do sporządzenia miejscowego planu
zagospodarowania przestrzennego terenu położonego w Śremie**

Na podstawie art. 14 ust. 1 ustawy z dnia 27 marca 2003 r. o planowaniu zagospodarowaniu przestrzennym (Dz. U. z 2020 r. poz.293), Rada Miejska w Śremie uchwała, co następuje:

§ 1. Przystępuje się do sporządzenia miejscowego planu zagospodarowania przestrzennego obszaru położonego w Śremie.

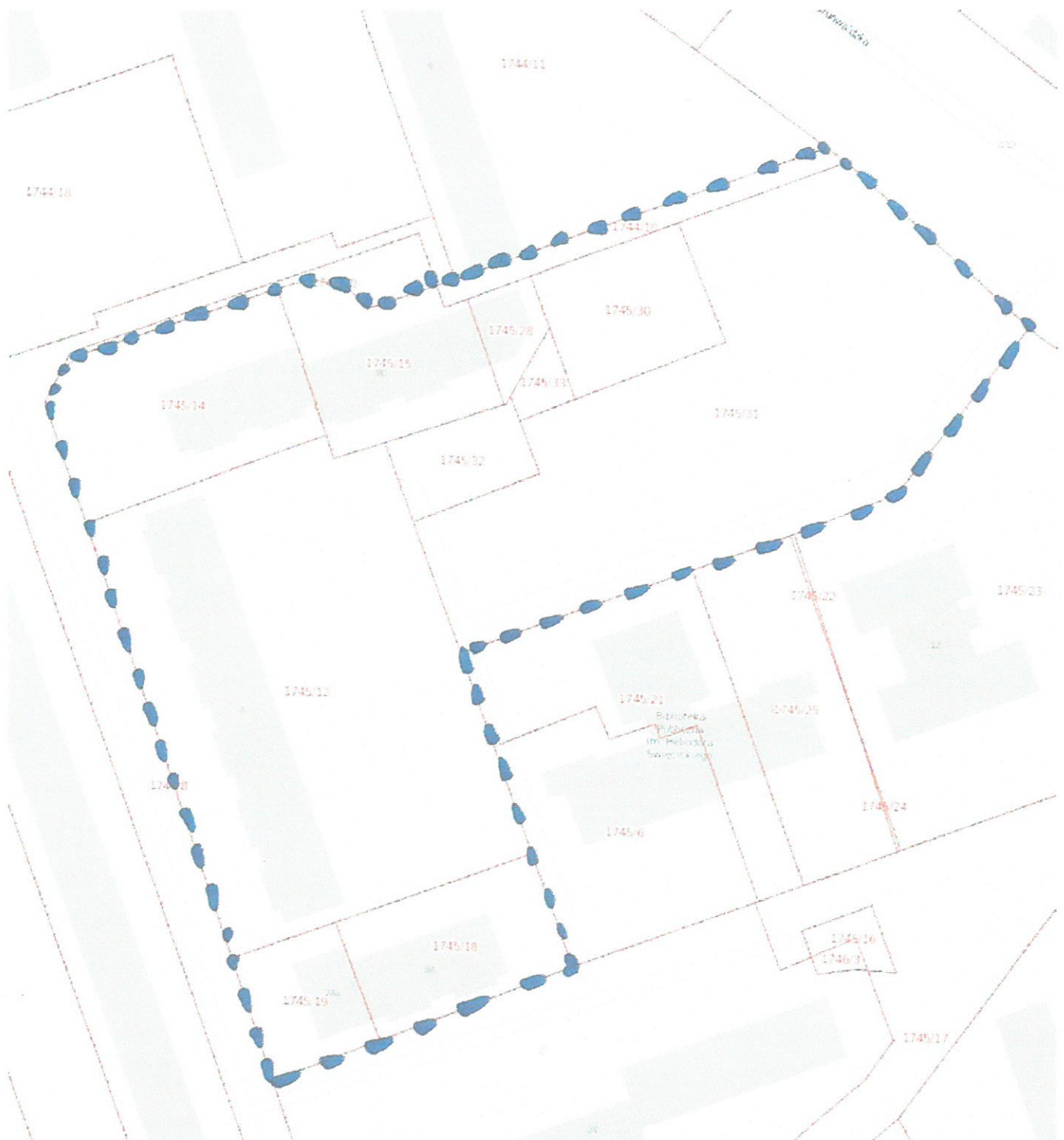
§ 2. Granice obszarów objętych projektem miejscowego planu przedstawiono na mapie, stanowiącej załącznik graficzny do niniejszej uchwały, będący jej integralną częścią.

§ 3. Wykonanie uchwały powierza się Burmistrzowi Śremu.

§ 4. Uchwała wchodzi w życie z dniem podjęcia.

Granice obszaru objętego miejscowym planem zagospodarowania przestrzennego położonego w Śremie

skala 1:1000



Niniejszy wydruk nie stanowi dokumentu w rozumieniu przepisów prawa
Wydrukowano w serwisie www.sip.gison.pl dnia r.

- Uzasadnienie -

**UCHWAŁY NR/2020
RADY MIEJSKIEJ W ŚREMIE
z dnia 2020 r.**

**w sprawie projektu uchwały Rady Miejskiej w Śremie w sprawie
przystąpienia do sporządzenia miejscowego planu zagospodarowania
przestrzennego obszaru położonego w Śremie**

Przedmiotem uchwały jest projekt uchwały Rady Miejskiej w Śremie w sprawie przystąpienia do sporządzenia miejscowego planu zagospodarowania przestrzennego dla obszaru położonego w Śremie przy ul. Grunwaldzkiej.

Na podstawie art. 14 ust. 4 ustawy rada gminy może podjąć inicjatywę w tym zakresie. Zgodnie z art. 14 ustawy z dnia 27 marca 2003 r. o planowaniu i zagospodarowaniu przestrzennym, w celu ustalenia przeznaczenia terenów, w tym dla inwestycji celu publicznego oraz określenia sposobów ich zagospodarowania i zabudowy, rada gminy podejmuje uchwałę przystąpieniu do procedury sporządzenia miejscowego planu zagospodarowania przestrzennego.

Obszar dla którego ma być uchwalony miejscowy plan zagospodarowania przestrzennego stanowi teren zabudowy wielorodzinnej, parkingów i zieleni osiedlowej. Ten sposób wykorzystania przedmiotowego terenu utrwalony został od kilkudziesięciu lat i zachodzi konieczność utrzymania tych funkcji. W konsekwencji uchwalenie miejscowego planu zagospodarowania przestrzennego doprowadzi do zagwarantowania utrzymania dotychczasowej funkcji terenu.

Po podjęciu uchwały, zgodnie z art. 14 ust. 5 ww. ustawy, Burmistrz Śremu wykona analizę zasadności przystąpienia do sporządzenia miejscowego planu, przygotuje materiały geodezyjne raz ustali zakres prac planistycznych.

Zaproponowano granice opracowania, biorąc pod uwagę czytelność ich wyznaczenia oraz wymogi ustawy o planowaniu i zagospodarowaniu przestrzennym. W Studium Uwarunkowań i Kierunków Zagospodarowania Przestrzennego Gminy Śrem teren ten, oznaczony jest symbolem "D3_M1" Teren zabudowy mieszkaniowej wielorodzinnej. Zasadniczym celem opracowania jest określenie trwałej funkcji terenu objętego uchwałą oraz dostosowanie ustaleń miejscowego planu do Studium Uwarunkowań i Kierunków Zagospodarowania Przestrzennego Gminy Śrem.

W związku z powyższym podjęcie niniejszej uchwały jest zasadne.