

Projekt

z dnia 11 lutego 2019 r.
Zatwierdzony przez

**UCHWAŁA NR
RADY MIEJSKIEJ W ŚREMIE**

z dnia 2019 r.

**w sprawie wstępnego miejsca lokalizacji nowego przystanku
komunikacyjnego**

Na podstawie art. 18 ust. 1 ustawy z dnia 8 marca 1990 r. o samorządzie gminnym (Dz. U. z 2018 r. poz. 994, 1000, 1349, 1432, 2500), w związku z art. 20f pkt 1 ustawy z dnia 21 marca 1985 r. o drogach publicznych (Dz. U. z 2018 r. poz. 2068, 12, 317) Rada Miejska w Śremie uchwała, co następuje:

§ 1. Wskazuje się wstępne miejsce lokalizacji nowego przystanku komunikacyjnego usytuowanego w ciągu drogi wojewódzkiej nr 432 w miejscowości Zbrudzewo przy skrzyżowaniu z ul. Ametystową - lewa strona drogi około km 45+540.

§ 2. Wstępne miejsce lokalizacji nowego przystanku komunikacyjnego wskazane w § 1 przedstawia mapa stanowiąca załącznik do niniejszej uchwały.

§ 3. Wykonanie uchwały powierza się Burmistrzowi Śremu.

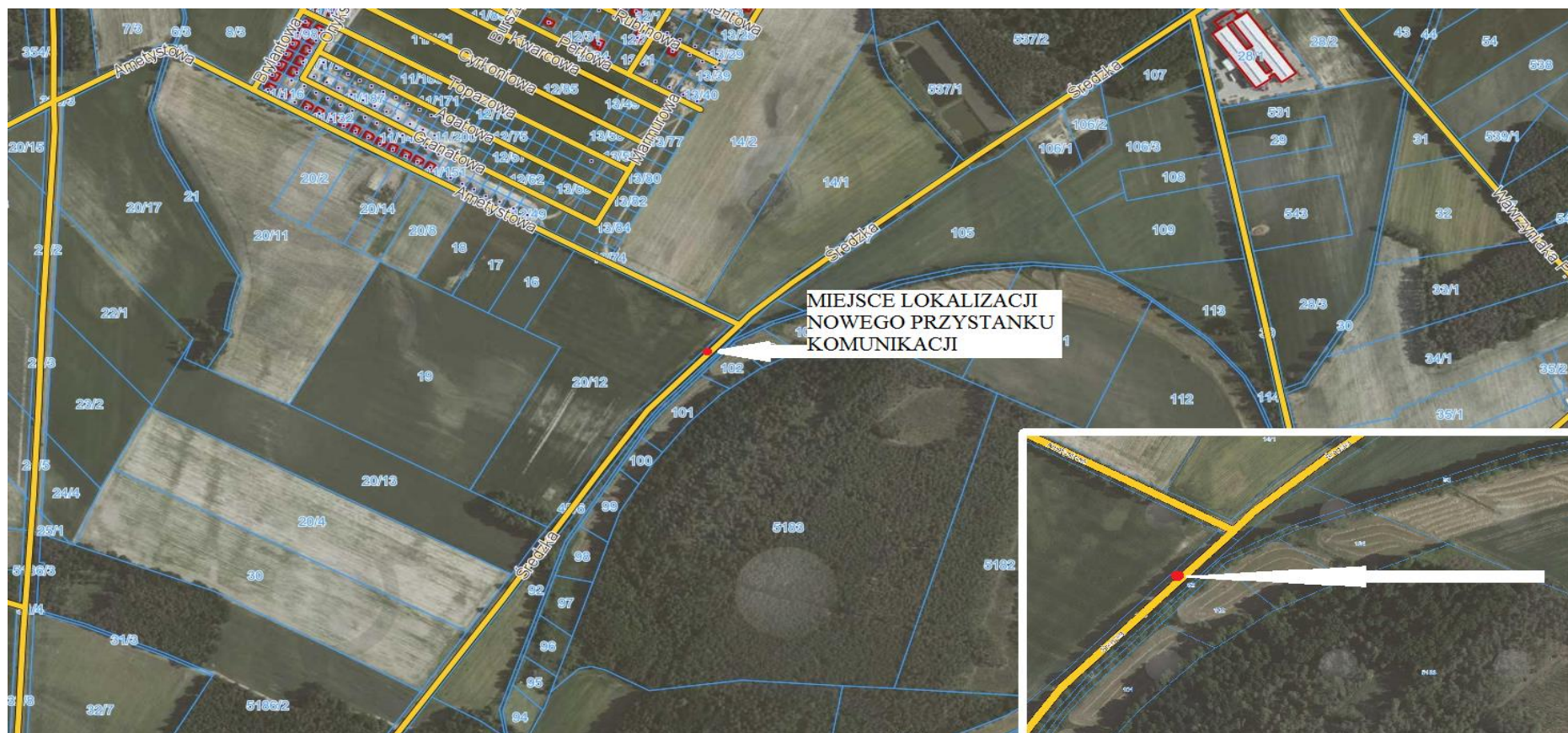
§ 4. Uchwała wchodzi w życie z dniem podjęcia.

Burmistrz Śremu

Adam Lewandowski

Załącznik do Uchwały
Nr
Rady Miejskiej w Śremie
z dnia

Wstępne miejsce lokalizacji nowego przystanku komunikacyjnego



Uzasadnienie
UCHWAŁY NR
RADY MIEJSKIEJ w ŚREMIE
z dnia

**w sprawie wstępnego miejsca lokalizacji nowego przystanku
komunikacyjnego**

Zarządca drogi jest zobowiązany w myśl art. 20f pkt 1 ustawy z dnia 21 marca 1985 r. o drogach publicznych (Dz. U. z 2018 r. poz. 2068, 12, 317) uwzględniać uchwały w których dla zaspokojenia potrzeb mieszkańców wskazane zostaną wstępne miejsca lokalizacji nowego przystanku komunikacyjnego. Ustanowienie nowego przystanku komunikacyjnego w ciągu drogi wojewódzkiej nr 432 w miejscowości Zbrudzewo przy skrzyżowaniu z ul. Ametystową będzie uzupełnieniem dla istniejących i funkcjonujących obecnie przystanków komunikacyjnych w gminnym publicznym transporcie zbiorowym. Wniosek w tej sprawie został złożony przez sołtysa wsi Zbrudzewo.

O ostatecznej lokalizacji ww. przystanku komunikacyjnego zadecyduje zarządca drogi czyli Wielkopolski Zarząd Dróg Wojewódzkich w Poznaniu.

Burmistrz Śremu

Adam Lewandowski