

URZĄD MIEJSKI w ŚREMIE
ZESPÓŁ OBSŁUGI KLIENTA

Wpł. 13. 12. 2018

Pion/Zespół Zał.
Nr /

SPRAWOZDANIE

z wykonania robót konserwacyjnych
urządzeń melioracji wodnej szczegółowej
na terenie działania
Gminnej Spółki Wodnej Śrem
w 2018 roku

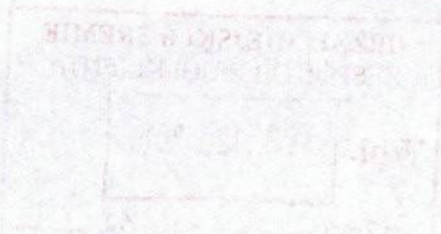
Opracował:

REJONOWY ZWIĄZEK SPÓŁEK WODNYCH
63-100 ŚREM, UL. OGRODOWA 39

KIEROWNIK

inż. Wiesław Klak

GRUDZIEŃ 2018



Faint, illegible text or markings located in the lower-left quadrant of the page.

SPRAWOZDANIE

Z WYKONANIA ZADANIA

na podstawie umowy zawartej w dniu 13.11.2018 r.
pomiędzy Gminą Śrem, Pl. 20 Października 1, 63-100 Śrem,
zwaną dalej „Dotującym” reprezentowaną
przez Adama Lewandowskiego - Burmistrza Śremu

a

Rejonowym Związkiem Spółek Wodnych w Śremie, ul. Ogrodowa 39, 63-100 Śrem,
zwanym dalej „Dotowanym” reprezentowanym przez Wiesława Klaka -
Kierownika Rejonowego Związku Spółek Wodnych w Śremie.

I. Konserwacja rowu melioracyjnego nr R-C

w m. Borgowo-Ostrowo, gm. Śrem

Rozmiar rzeczowy ogółem: 1050mb

Roboty wykonywane w okresie od 15.11.2018 r. do 30.11.2018 r.

1.0 SPRAWOZDANIE MERYTORYCZNE

Lp.	Zrealizowane cele merytoryczne	Jednostka miary	Ilość
1	Wykoszenie porostów kosiarką na ciągniku	m ²	7350
2	Wykoszenie porostów ręcznie dno cieku	m ²	840
3	Hakowanie przy zarośnięciu powierzchni lustra wody	m ²	840
4	Oczyszczenie przepustu rurowego FI 0,6 m	m	8

2.0 SPRAWOZDANIE FINANSOWE

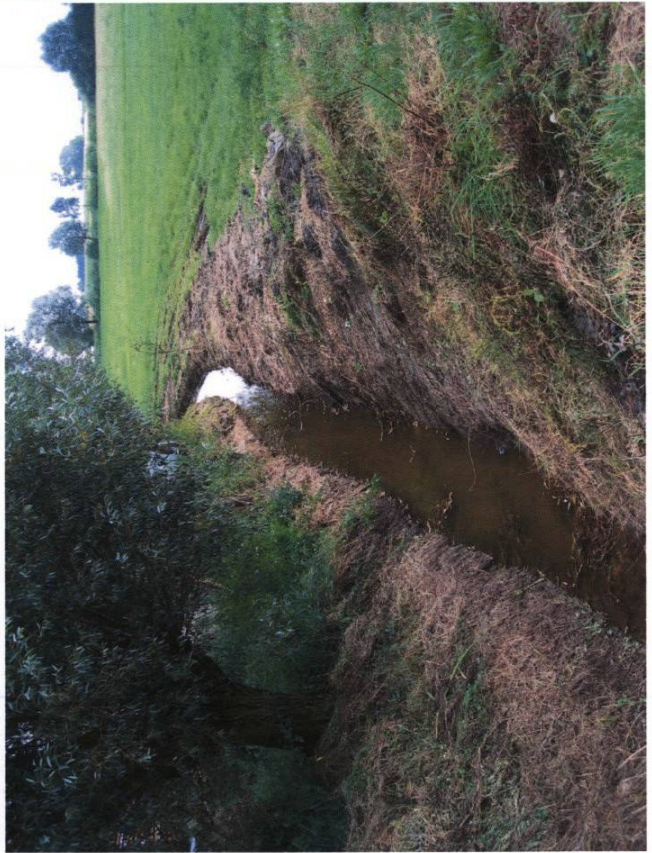
Informacja o wydatkach przy realizacji zadania:

Całkowite wydatki poniesione w okresie sprawozdawczym	8 574,18 zł
W tym wydatki pokryte z uzyskanej dotacji	5 358,86 zł
W tym środki własne	3 215,32 zł

3.0 ZESTAWIENIE KOSZTÓW

Lp.	Rodzaj robót	Kwota w zł
1	Wykoszenie porostów kosiarką na ciągniku	5 847,66
2	Wykoszenie porostów ręcznie dno cieku	639,74
3	Hakowanie przy zarośnięciu powierzchni lustra wody	1 782,14
4	Oczyszczenie przepustu rurowego FI 0,6 m	304,64
ŁĄCZNIE		8 574,18





II. Konserwacja rowu melioracyjnego nr R-J

w m. Dąbrowa-Grodzewe, gm. Śrem

Rozmiar rzeczowy ogółem: 1200mb

Roboty wykonywane w okresie od 15.11.2018 r. do 30.11.2018 r.

1.0 SPRAWOZDANIE MERYTORYCZNE

Lp.	Zrealizowane cele merytoryczne	Jednostka miary	Ilość
1	Wykoszenie porostów kosiarką na ciągniku	m ²	8400
2	Wykoszenie porostów ręcznie dno cieku	m ²	960
3	Mechaniczne odmulenie	m	400
4	Hakowanie przy zarośnięciu powierzchni lustra wody	m ²	960
5	Oczyszczenie przepustu rurowego FI 0,6	m	8

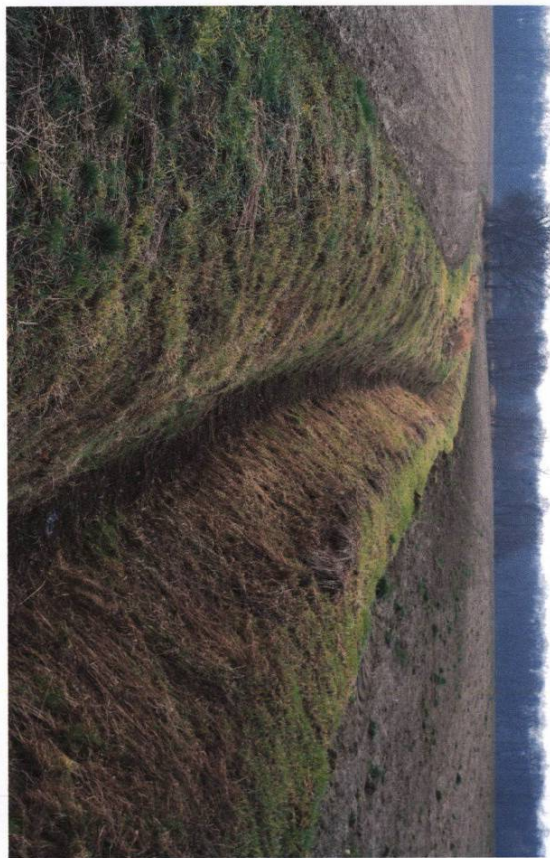
2.0 SPRAWOZDANIE FINANSOWE

Informacja o wydatkach przy realizacji zadania:

Całkowite wydatki poniesione w okresie sprawozdawczym	12 784,55 zł
W tym wydatki pokryte z uzyskanej dotacji	7 990,34 zł
W tym środki własne	4 794,21 zł

3.0 ZESTAWIENIE KOSZTÓW

Lp.	Rodzaj robót	Kwota w zł
1	Wykoszenie porostów kosiarką na ciągniku	6 683,04
2	Wykoszenie porostów ręcznie dno cieku	731,14
3	Mechaniczne odmulenie	3 028,99
4	Hakowanie przy zarośnięciu powierzchni lustra wody	2 036,74
5	Oczyszczenie przepustu rurowego FI 0,6	304,64
ŁĄCZNIE		12 784,55



III. Konserwacja rowu melioracyjnego nr R-A1

w m. Krzyżanowo, gm. Śrem

Rozmiar rzeczowy ogółem: 750mb

Roboty wykonywane w okresie od 15.11.2018 r. do 30.11.2018 r.

1.0 SPRAWOZDANIE MERYTORYCZNE

Lp.	Zrealizowane cele merytoryczne	Jednostka miary	Ilość
1	Wykoszenie porostów kosiarką na ciągniku	m ²	5250
2	Wykoszenie porostów ręcznie dno cieku	m ²	600
3	Hakowanie przy zarośnięciu powierzchni lustra wody	m ²	600
4	Oczyszczenie przepustu rurowego FI 0,6	m	6

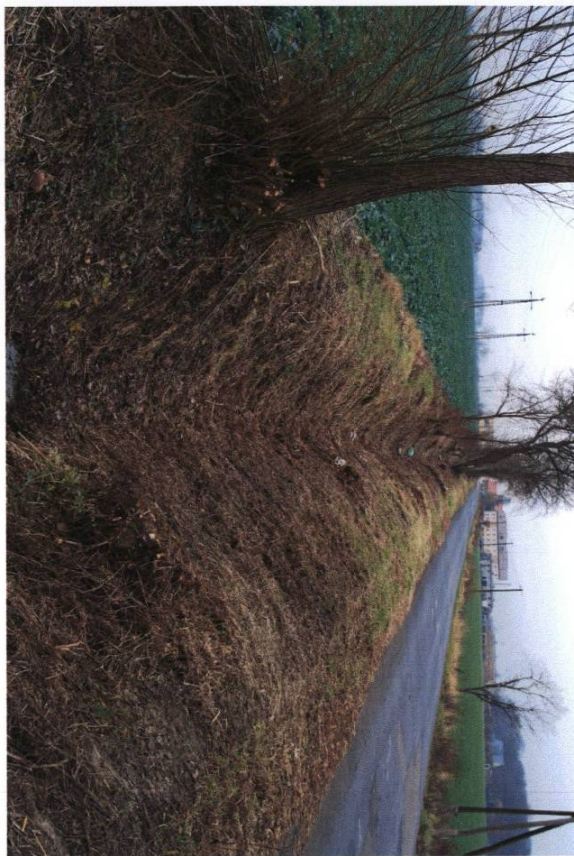
2.0 SPRAWOZDANIE FINANSOWE

Informacja o wydatkach przy realizacji zadania:

Całkowite wydatki poniesione w okresie sprawozdawczym	6 135,30 zł
W tym wydatki pokryte z uzyskanej dotacji	3 834,56 zł
W tym środki własne	2 300,74 zł

3.0 ZESTAWIENIE KOSZTÓW

Lp.	Rodzaj robót	Kwota w zł
1	Wykoszenie porostów kosiarką na ciągniku	4 176,90
2	Wykoszenie porostów ręcznie dno cieku	456,96
3	Hakowanie przy zarośnięciu powierzchni lustra wody	1 272,96
4	Oczyszczenie przepustu rurowego FI 0,6	228,48
ŁĄCZNIE		6 135,30



IV. Konserwacja rowu melioracyjnego nr R-6

w m. Mechlin, gm. Śrem

Rozmiar rzeczowy ogółem: 700mb

Roboty wykonywane w okresie od 15.11.2018 r. do 30.11.2018 r.

1.0 SPRAWOZDANIE MERYTORYCZNE

Lp.	Zrealizowane cele merytoryczne	Jednostka miary	Ilość
1	Wykoszenie porostów kosiarką na ciągniku	m ²	4900
2	Wykoszenie porostów ręcznie dno cieku	m ²	560
3	Hakowanie przy zarośnięciu powierzchni lustra wody	m ²	560
4	Oczyszczenie przepustu rurowego FI 0,6	m	6

2.0 SPRAWOZDANIE FINANSOWE

Informacja o wydatkach przy realizacji zadania:

Całkowite wydatki poniesione w okresie sprawozdawczym	5 741,52 zł
W tym wydatki pokryte z uzyskanej dotacji	3 588,45 zł
W tym środki własne	2 153,07 zł

3.0 ZESTAWIENIE KOSZTÓW

Lp.	Rodzaj robót	Kwota w zł
1	Wykoszenie porostów kosiarką na ciągniku	3 898,44
2	Wykoszenie porostów ręcznie dno cieku	426,50
3	Hakowanie przy zarośnięciu powierzchni lustra wody	1 188,10
4	Oczyszczenie przepustu rurowego FI 0,6	228,48
ŁĄCZNIE		5 741,52



V. Konserwacja rowu melioracyjnego nr R-C

w m. Nochowo, gm. Śrem

Rozmiar rzeczowy ogółem: 1100mb

Roboty wykonywane w okresie od 15.11.2018 r. do 30.11.2018 r.

1.0 SPRAWOZDANIE MERYTORYCZNE

Lp.	Zrealizowane cele merytoryczne	Jednostka miary	Ilość
1	Wykoszenie porostów kosiarką na ciągniku	m ²	7700
2	Wykoszenie porostów ręcznie dno cieku	m ²	880
3	Hakowanie przy zarośnięciu powierzchni lustra wody	m ²	880
4	Oczyszczenie przepustu rurowego FI 0,6	m	10

2.0 SPRAWOZDANIE FINANSOWE

Informacja o wydatkach przy realizacji zadania:

Całkowite wydatki poniesione w okresie sprawozdawczym	9 044,14 zł
W tym wydatki pokryte z uzyskanej dotacji	5 652,59 zł
W tym środki własne	3 391,55 zł

3.0 ZESTAWIENIE KOSZTÓW

Lp.	Rodzaj robót	Kwota w zł
1	Wykoszenie porostów kosiarką na ciągniku	6 126,12
2	Wykoszenie porostów ręcznie dno cieku	670,21
3	Hakowanie przy zarośnięciu powierzchni lustra wody	1 867,01
4	Oczyszczenie przepustu rurowego FI 0,6	380,80
ŁĄCZNIE		9 044,14



VI. Konserwacja rowu melioracyjnego nr R-A1

w m. Gaj, gm. Śrem

Rozmiar rzeczowy ogółem: 900mb

Roboty wykonywane w okresie od 15.11.2018 r. do 30.11.2018 r.

1.0 SPRAWOZDANIE MERYTORYCZNE

Lp.	Zrealizowane cele merytoryczne	Jednostka miary	Ilość
1	Wykoszenie porostów kosiarką na ciągniku	m ²	6300
2	Wykoszenie porostów ręcznie dno cieku	m ²	720
3	Hakowanie przy zarośnięciu powierzchni lustra wody	m ²	720
4	Oczyszczenie przepustu rurowego FI 0,6	m	8

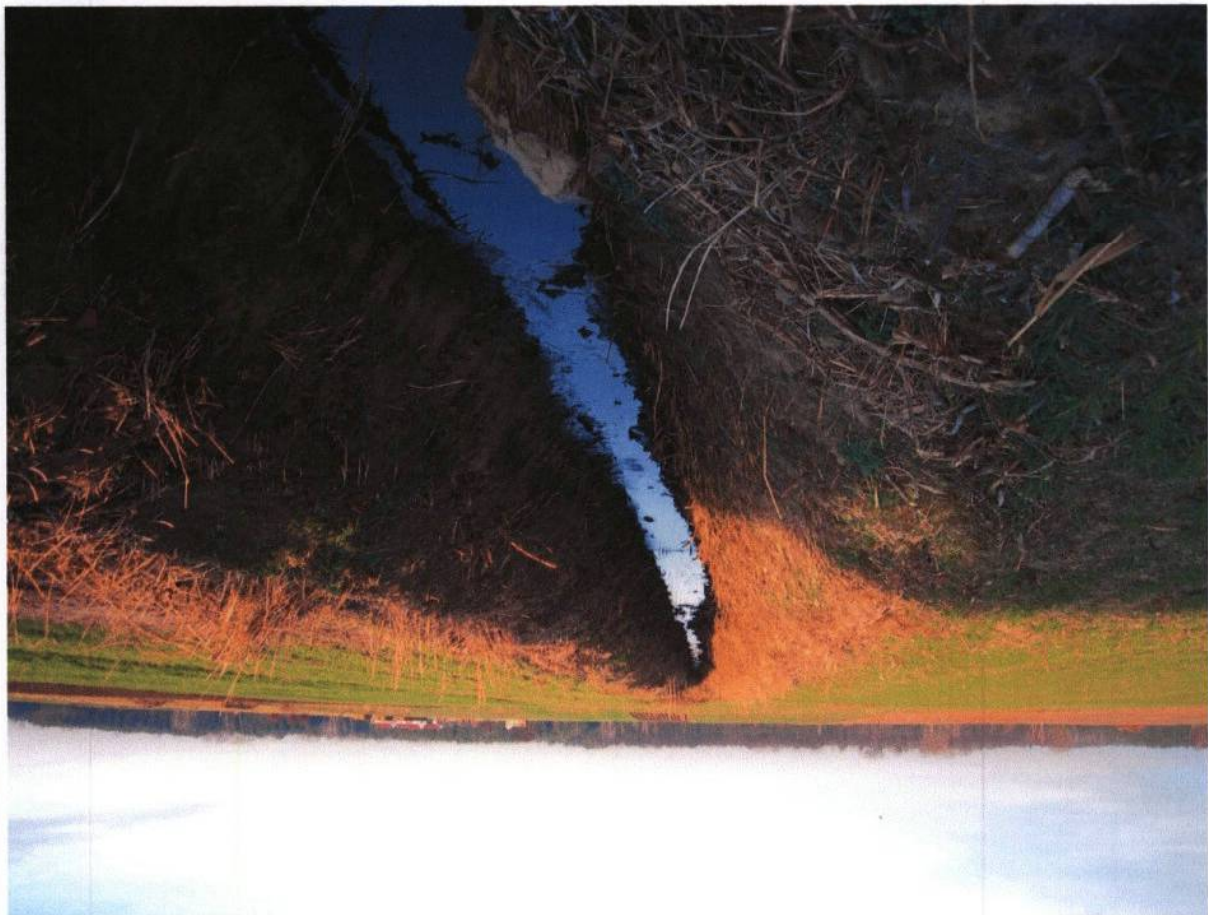
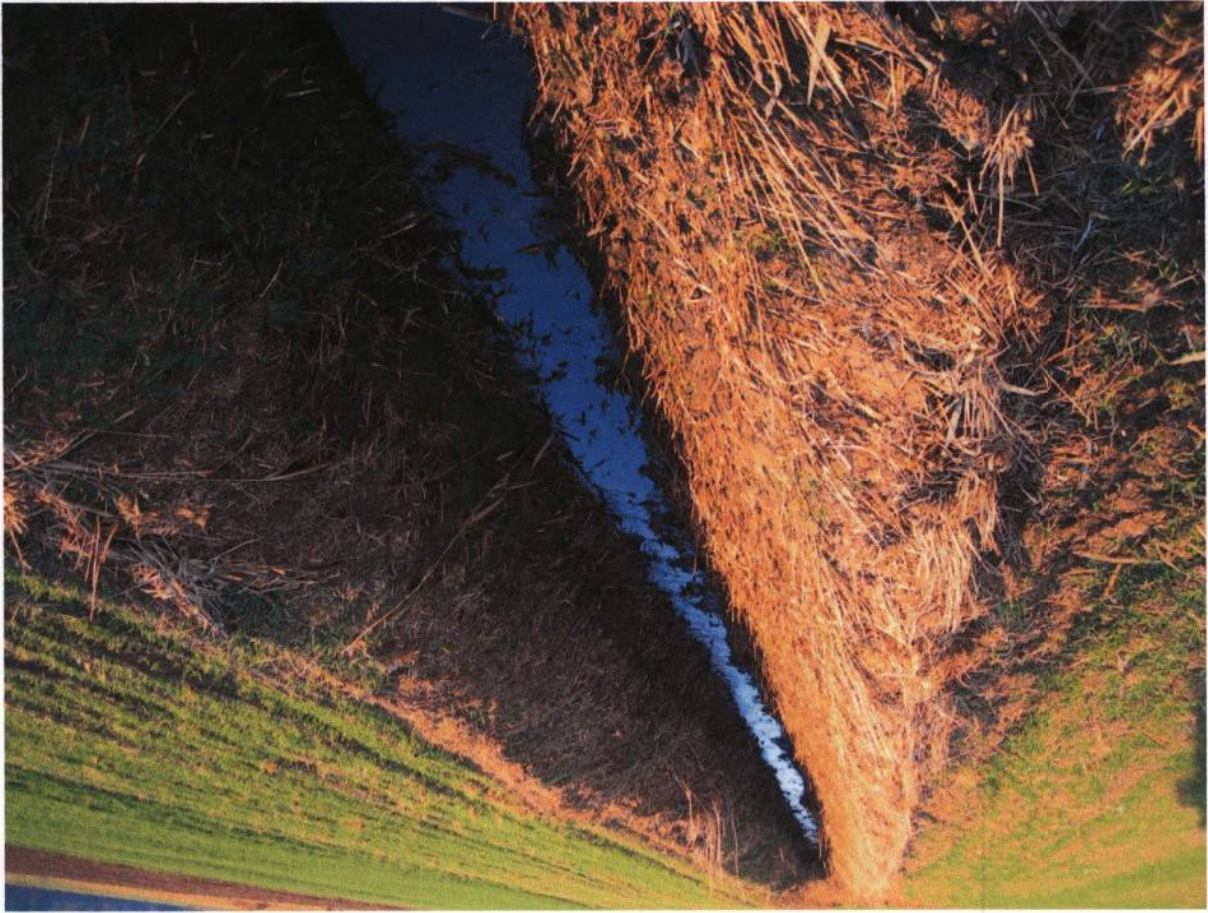
2.0 SPRAWOZDANIE FINANSOWE

Informacja o wydatkach przy realizacji zadania:

Całkowite wydatki poniesione w okresie sprawozdawczym	7 392,82 zł
W tym wydatki pokryte z uzyskanej dotacji	4 620,51 zł
W tym środki własne	2 772,31 zł

3.0 ZESTAWIENIE KOSZTÓW

Lp.	Rodzaj robót	Kwota w zł
1	Wykoszenie porostów kosiarką na ciągniku	5 012,28
2	Wykoszenie porostów ręcznie dno cieku	548,35
3	Hakowanie przy zarośnięciu powierzchni lustra wody	1 527,55
4	Oczyszczenie przepustu rurowego FI 0,6	304,64
ŁĄCZNIE		7 392,82



VII. Konserwacja rowu melioracyjnego nr R-A

w m. Pelczyn, gm. Śrem

Rozmiar rzeczowy ogółem: 1200mb

Roboty wykonywane w okresie od 15.11.2018 r. do 30.11.2018 r.

1.0 SPRAWOZDANIE MERYTORYCZNE

Lp.	Zrealizowane cele merytoryczne	Jednostka miary	Plość
1	Wykoszenie porostów kosiarką na ciągniku	m ²	8400
2	Wykoszenie porostów ręcznie dno cieku	m ²	960
3	Mechaniczne odmulenie	m	1200
4	Hakowanie przy zarośnięciu powierzchni lustra wody	m ²	960
5	Oczyszczenie przepustu rurowego FI 0,6	m	8

2.0 SPRAWOZDANIE FINANSOWE

Informacja o wydatkach przy realizacji zadania:

Całkowite wydatki poniesione w okresie sprawozdawczym	18 842,54 zł
W tym wydatki pokryte z uzyskanej dotacji	11 773,01 zł
W tym środki własne	7 069,53 zł

3.0 ZESTAWIENIE KOSZTÓW

Lp.	Rodzaj robót	Kwota w zł
1	Wykoszenie porostów kosiarką na ciągniku	6 683,04
2	Wykoszenie porostów ręcznie dno cieku	731,14
3	Mechaniczne odmulenie	9 086,98
4	Hakowanie przy zarośnięciu powierzchni lustra wody	2 036,74
ŁĄCZNIE		18 842,54



VIII. Konserwacja rowu melioracyjnego nr R-B, R-A

w m. Bodzyniewo-Wirginowo, gm. Śrem

Rozmiar rzeczowy ogółem: 3000mb

Roboty wykonywane w okresie od 15.11.2018 r. do 30.11.2018 r.

1.0 SPRAWOZDANIE MERYTORYCZNE

Lp.	Zrealizowane cele merytoryczne	Jednostka miary	Ilość
1	Wykoszenie porostów kosiarką na ciągniku	m ²	21000
2	Wykoszenie porostów ręcznie dno cieku	m ²	2400
3	Mechaniczne odmulenie	m	600
4	Hakowanie przy zarośnięciu powierzchni lustra wody	m ²	2400
5	Oczyszczenie przepustu rurowego FI 0,6	m	10

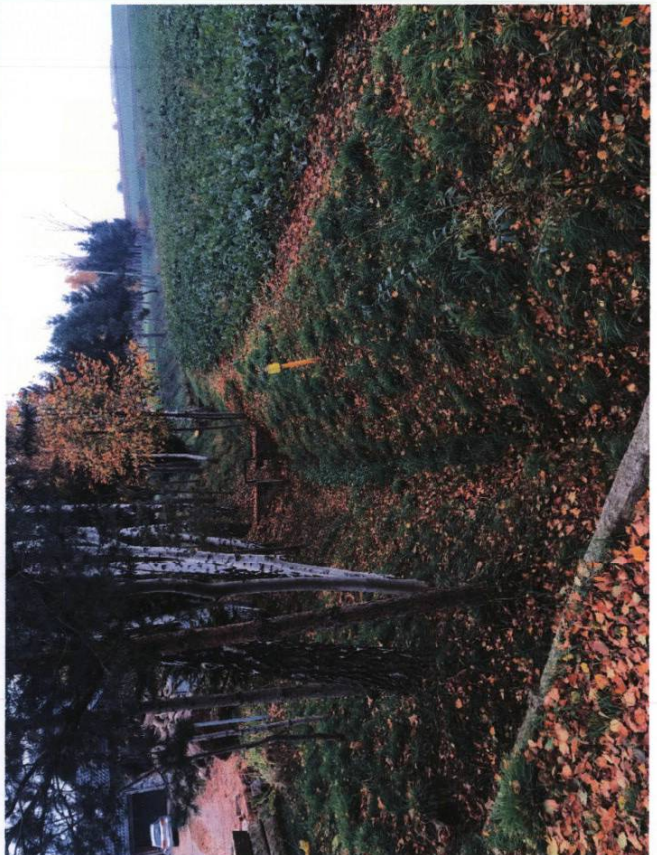
2.0 SPRAWOZDANIE FINANSOWE

Informacja o wydatkach przy realizacji zadania:

Całkowite wydatki poniesione w okresie sprawozdawczym	28 551,57 zł
W tym wydatki pokryte z uzyskanej dotacji	17 844,73 zł
W tym środki własne	10 706,84 zł

3.0 ZESTAWIENIE KOSZTÓW

Lp.	Rodzaj robót	Kwota w zł
1	Wykoszenie porostów kosiarką na ciągniku	16 707,60
2	Wykoszenie porostów ręcznie dno cieku	1 827,84
3	Mechaniczne odmulenie	4 543,49
4	Hakowanie przy zarośnięciu powierzchni lustra wody	5 091,84
5	Oczyszczenie przepustu rurowego FI 0,6	380,80
ŁĄCZNIE		28 551,57



IX. Konserwacja rowu melioracyjnego nr R-C

w m. Kadzewo, gm. Śrem

Rozmiar rzeczowy ogółem: 850mb

Roboty wykonywane w okresie od 15.11.2018 r. do 30.11.2018 r.

1.0 SPRAWOZDANIE MERYTORYCZNE

Lp.	Zrealizowane cele merytoryczne	Jednostka miary	Ilość
1	Wykoszenie porostów kosiarką na ciągniku	m ²	5950
2	Wykoszenie porostów ręcznie dno cieku	m ²	680
3	Mechaniczne odmulenie	m	300
4	Hakowanie przy zarośnięciu powierzchni lustra wody	m ²	680
5	Oczyszczenie przepustu rurowego FI 0,6	m	6

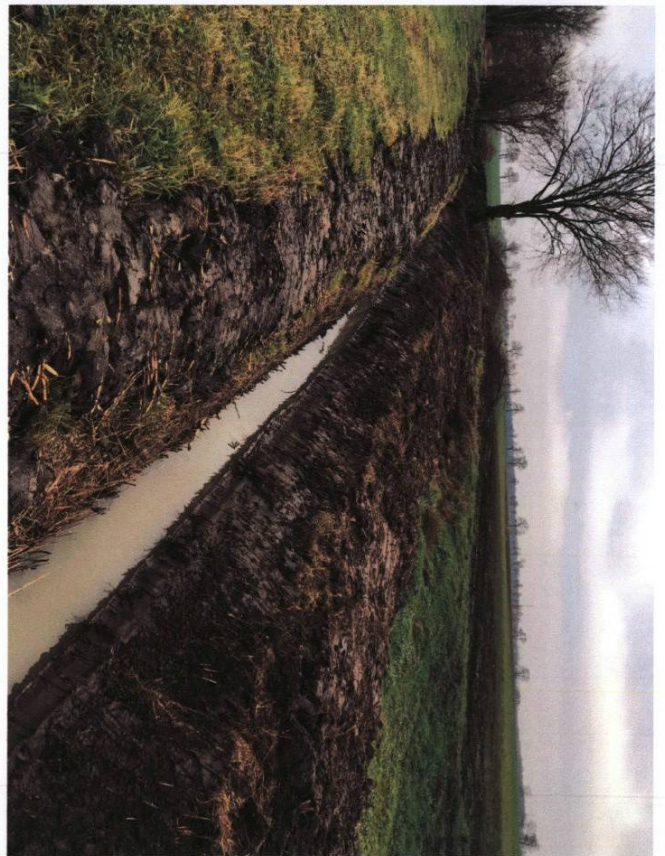
2.0 SPRAWOZDANIE FINANSOWE

Informacja o wydatkach przy realizacji zadania:

Całkowite wydatki poniesione w okresie sprawozdawczym	9 194,62 zł
W tym wydatki pokryte z uzyskanej dotacji	5 746,64 zł
W tym środki własne	3 447,98 zł

3.0 ZESTAWIENIE KOSZTÓW

Lp.	Rodzaj robót	Kwota w zł
1	Wykoszenie porostów kosiarką na ciągniku	4 733,82
2	Wykoszenie porostów ręcznie dno cieku	517,89
3	Mechaniczne odmulenie	2 271,74
4	Hakowanie przy zarośnięciu powierzchni lustra wody	1 442,69
5	Oczyszczenie przepustu rurowego FI 0,6	228,48
ŁĄCZNIE		9 194,62



X. Konserwacja rowu melioracyjnego nr R-2, R-3, R-4

w m. Błociszewo, gm. Śrem

Rozmiar rzeczowy ogółem: 800mb

Roboty wykonywane w okresie od 15.11.2018 r. do 30.11.2018 r.

1.0 SPRAWOZDANIE MERYTORYCZNE

Lp.	Zrealizowane cele merytoryczne	Jednostka miary	Ilość
1	Wykoszenie porostów kosiarką na ciągniku	m ²	5600
2	Wykoszenie porostów ręcznie dno cieku	m ²	640
3	Hakowanie przy zarośnięciu powierzchni lustra wody	m ²	640
4	Oczyszczenie przepustu rurowego FI 0,6	m	6

2.0 SPRAWOZDANIE FINANSOWE

Informacja o wydatkach przy realizacji zadania:

Całkowite wydatki poniesione w okresie sprawozdawczym	6 529,08 zł
W tym wydatki pokryte z uzyskanej dotacji	4 080,68 zł
W tym środki własne	2 448,40 zł

3.0 ZESTAWIENIE KOSZTÓW

Lp.	Rodzaj robót	Kwota w zł
1	Wykoszenie porostów kosiarką na ciągniku	4 455,36
2	Wykoszenie porostów ręcznie dno cieku	487,42
3	Hakowanie przy zarośnięciu powierzchni lustra wody	1 357,82
4	Oczyszczenie przepustu rurowego FI 0,6	228,48
ŁĄCZNIE		6 529,08



XI. Konserwacja rowu melioracyjnego nr R-E

w m. Mórka, gm. Śrem

Rozmiar rzeczowy ogółem: 2000mb

Roboty wykonywane w okresie od 15.11.2018 r. do 30.11.2018 r.

1.0 SPRAWOZDANIE MERYTORYCZNE

Lp.	Zrealizowane cele merytoryczne	Jednostka miary	Ilość
1	Wykoszenie porostów kosiarką na ciągniku	m ²	14000
2	Wykoszenie porostów ręcznie dno cieku	m ²	1600
3	Hakowanie przy zarośnięciu powierzchni lustra wody	m ²	1600
4	Oczyszczenie przepustu rurowego FI 0,6	m	10

2.0 SPRAWOZDANIE FINANSOWE

Informacja o wydatkach przy realizacji zadania:

Całkowite wydatki poniesione w okresie sprawozdawczym	16 132,32 zł
W tym wydatki pokryte z uzyskanej dotacji	10 082,70 zł
W tym środki własne	6 049,62 zł

3.0 ZESTAWIENIE KOSZTÓW

Lp.	Rodzaj robót	Kwota w zł
1	Wykoszenie porostów kosiarką na ciągniku	11 138,40
2	Wykoszenie porostów ręcznie dno cieku	1 218,56
3	Hakowanie przy zarośnięciu powierzchni lustra wody	3 394,56
4	Oczyszczenie przepustu rurowego FI 0,6	380,80
ŁĄCZNIE		16 132,32



XII. Konserwacja rowu melioracyjnego nr R-B1 do R-B5

w m. Dalewo, gm. Śrem

Rozmiar rzeczowy ogółem: 1200mb

Roboty wykonywane w okresie od 14.11.2018 r. do 30.11.2018 r.

1.0 SPRAWOZDANIE MERYTORYCZNE

Lp.	Zrealizowane cele merytoryczne	Jednostka miary	Ilość
1	Wykoszenie porostów kosiarką na ciągniku	m ²	8400
2	Wykoszenie porostów ręcznie dno cieku	m ²	960
3	Hakowanie przy zarośnięciu powierzchni lustra wody	m ²	960
4	Oczyszczenie przepustu rurowego FI 0,6	m	8

2.0 SPRAWOZDANIE FINANSOWE

Informacja o wydatkach przy realizacji zadania:

Całkowite wydatki poniesione w okresie sprawozdawczym	9 755,56 zł
W tym wydatki pokryte z uzyskanej dotacji	6 097,23 zł
W tym środki własne	3 658,33 zł

3.0 ZESTAWIENIE KOSZTÓW

Lp.	Rodzaj robót	Kwota w zł
1	Wykoszenie porostów kosiarką na ciągniku	6 683,04
2	Wykoszenie porostów ręcznie dno cieku	731,14
3	Hakowanie przy zarośnięciu powierzchni lustra wody	2 036,74
4	Oczyszczenie przepustu rurowego FI 0,6	304,64
ŁĄCZNIE		9 755,56



XIII. Konserwacja rowu melioracyjnego nr R-A

w m. Wyrzeka, gm. Śrem

Rozmiar rzeczowy ogółem: 1200mb

Roboty wykonywane w okresie: od 14.11.2018 r. do 30.11.2018 r.

1.0 SPRAWOZDANIE MERYTORYCZNE

Lp.	Zrealizowane cele merytoryczne	Jednostka miary	Ilość
1	Wykoszenie porostów kosiarką na ciągniku	m ²	8400
2	Wykoszenie porostów ręcznie dno cieku	m ²	960
3	Hakowanie przy zarośnięciu powierzchni lustra wody	m ²	960
4	Oczyszczenie przepustu rurowego FI 0,6	m	10

2.0 SPRAWOZDANIE FINANSOWE

Informacja o wydatkach przy realizacji zadania:

Całkowite wydatki poniesione w okresie sprawozdawczym	9 831,72 zł
W tym wydatki pokryte z uzyskanej dotacji	6 144,83 zł
W tym środki własne	3 686,89 zł

3.0 ZESTAWIENIE KOSZTÓW

Lp.	Rodzaj robót	Kwota w zł
1	Wykoszenie porostów kosiarką na ciągniku	6 683,04
2	Wykoszenie porostów ręcznie dno cieku	731,14
3	Hakowanie przy zarośnięciu powierzchni lustra wody	2 036,74
4	Oczyszczenie przepustu rurowego FI 0,6	380,80
ŁĄCZNIE		9 831,72



XIV. Konserwacja rowu melioracyjnego nr R-6

w m. Binkowo, gm. Śrem

Rozmiar rzeczowy ogółem: 1200mb

Roboty wykonywane w okresie od 14.11.2018 r. do 30.11.2018 r.

1.0 SPRAWOZDANIE MERYTORYCZNE

Lp.	Zrealizowane cele merytoryczne	Jednostka miary	Ilość
1	Wykoszenie porostów kosiarką na ciągniku	m ²	8400
2	Wykoszenie porostów ręcznie dno cieku	m ²	960
3	Hakowanie przy zarośnięciu powierzchni lustra wody	m ²	960
4	Oczyszczenie przepustu rurowego FI 0,6	m	8

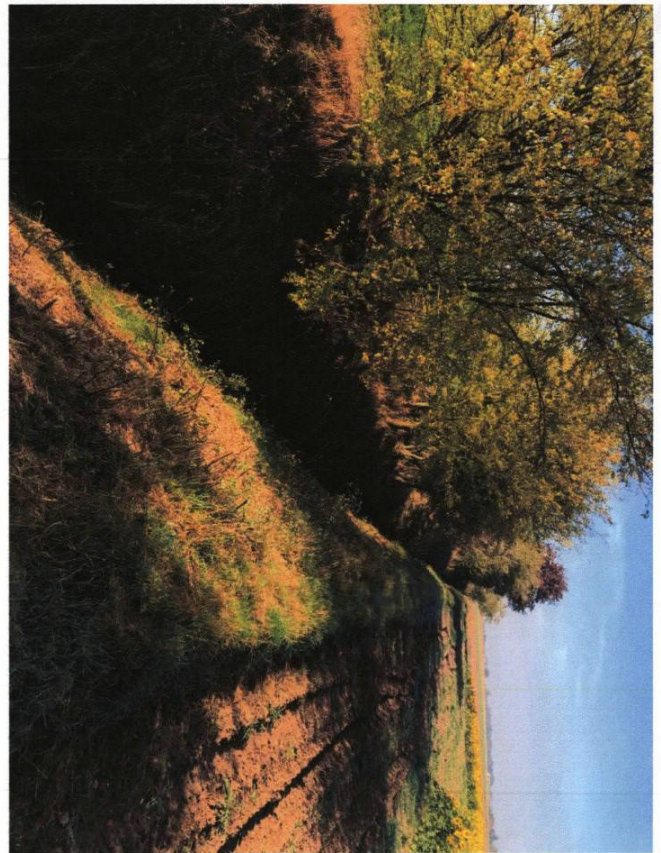
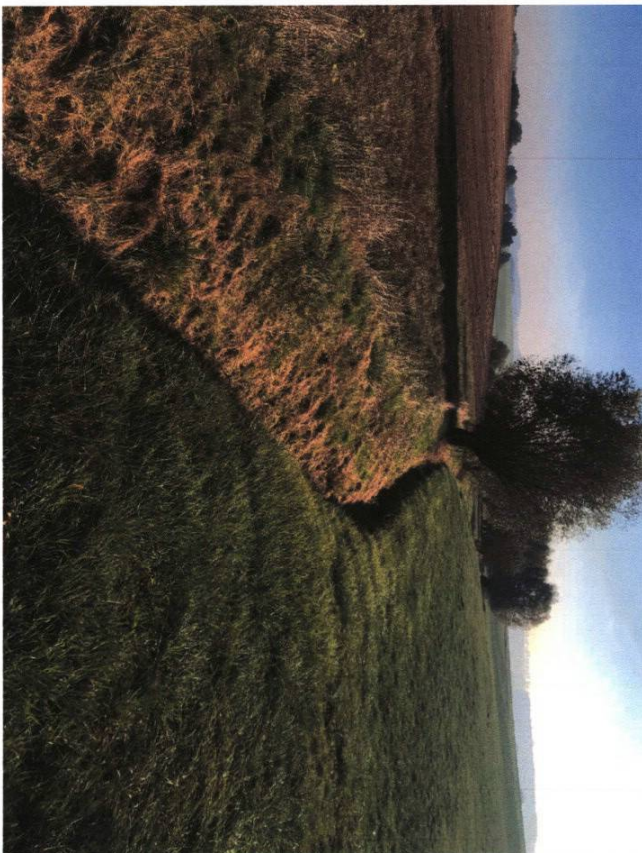
2.0 SPRAWOZDANIE FINANSOWE

Informacja o wydatkach przy realizacji zadania:

Całkowite wydatki poniesione w okresie sprawozdawczym	9 755,56 zł
W tym wydatki pokryte z uzyskanej dotacji	6 097,23 zł
W tym środki własne	3 658,33 zł

3.0 ZESTAWIENIE KOSZTÓW

Lp.	Rodzaj robót	Kwota w zł
1	Wykoszenie porostów kosiarką na ciągniku	6 683,04
2	Wykoszenie porostów ręcznie dno cieku	731,14
3	Hakowanie przy zarośnięciu powierzchni lustra wody	2 036,74
4	Oczyszczenie przepustu rurowego FI 0,6	304,64
ŁĄCZNIE		9 755,56



XV. Konserwacja rowu melioracyjnego nr R-A1

w m. Orkowo, gm. Śrem

Rozmiar rzeczowy ogółem: 1200mb

Roboty wykonywane w okresie od 14.11.2018 r. do 30.11.2018 r.

1.0 SPRAWOZDANIE MERYTORYCZNE

Lp.	Zrealizowane cele merytoryczne	Jednostka miary	Ilość
1	Wykoszenie porostów kosiarką na ciągniku	m ²	8400
2	Wykoszenie porostów ręcznie dno cieku	m ²	960
3	Mechaniczne odmulenie	m	600
4	Hakowanie przy zarośnięciu powierzchni lustra wody	m ²	960
5	Oczyszczenie przepustu rurowego FI 0,6	m	10

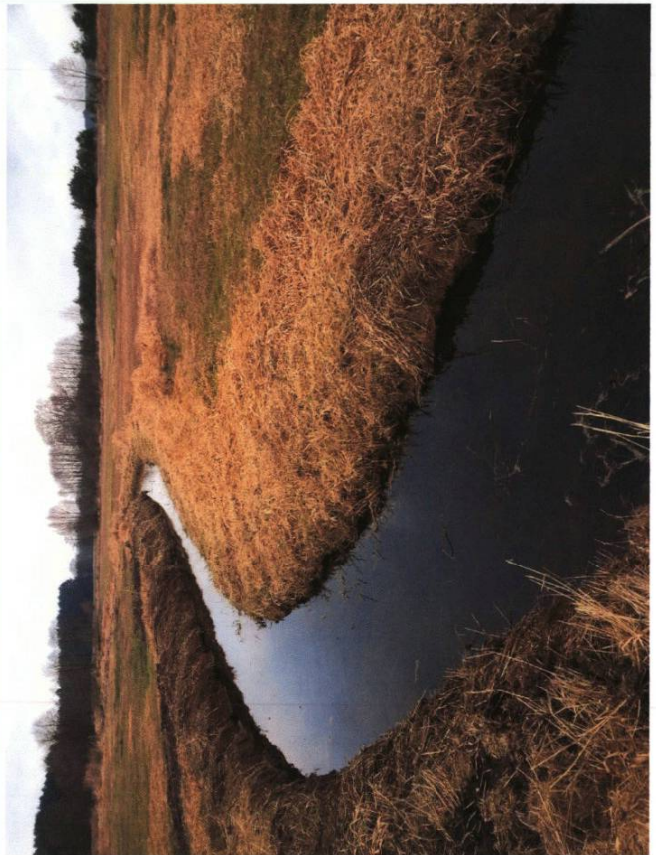
2.0 SPRAWOZDANIE FINANSOWE

Informacja o wydatkach przy realizacji zadania:

Całkowite wydatki poniesione w okresie sprawozdawczym	14 375,21 zł
W tym wydatki pokryte z uzyskanej dotacji	8 984,51 zł
W tym środki własne	5 390,70 zł

3.0 ZESTAWIENIE KOSZTÓW

Lp.	Rodzaj robót	Kwota w zł
1	Wykoszenie porostów kosiarką na ciągniku	6683,04
2	Wykoszenie porostów ręcznie dno cieku	731,14
3	Mechaniczne odmulenie	4 543,49
4	Hakowanie przy zarośnięciu powierzchni lustra wody	2 036,74
5	Oczyszczenie przepustu rurowego FI 0,6	380,80
ŁĄCZNIE		14 375,21



XVI. Konserwacja rowu melioracyjnego nr R-A

w m. Niesłabin, gm. Śrem

Rozmiar rzeczowy ogółem: 800mb

Roboty wykonywane w okresie od 14.11.2018 r. do 30.11.2018 r.

1.0 SPRAWOZDANIE MERYTORYCZNE

Lp.	Zrealizowane cele merytoryczne	Jednostka miary	Ilość
1	Wykoszenie porostów kosiarką na ciągniku	m ²	5600
2	Wykoszenie porostów ręcznie dno cieku	m ²	640
3	Mechaniczne odmulenie	m	800
4	Hakowanie przy zarośnięciu powierzchni lustra wody	m ²	640
5	Oczyszczenie przepustu rurowego FI 0,6	m	6

2.0 SPRAWOZDANIE FINANSOWE

Informacja o wydatkach przy realizacji zadania:

Całkowite wydatki poniesione w okresie sprawozdawczym	12 587,06 zł
W tym wydatki pokryte z uzyskanej dotacji	7 866,91 zł
W tym środki własne	4 720,15 zł

3.0 ZESTAWIENIE KOSZTÓW

Lp.	Rodzaj robót	Kwota w zł
1	Wykoszenie porostów kosiarką na ciągniku	4 455,36
2	Wykoszenie porostów ręcznie dno cieku	487,42
3	Mechaniczne odmulenie	6 057,98
4	Hakowanie przy zarośnięciu powierzchni lustra wody	1 357,82
5	Oczyszczenie przepustu rurowego FI 0,6	228,48
ŁĄCZNIE		12 587,06



XVII. Konserwacja rowu melioracyjnego nr R-A

w m. Zbrudzewo, gm. Śrem

Rozmiar rzeczowy ogółem: 600mb

Roboty wykonywane w okresie od 14.11.2018 r. do 30.11.2018 r.

1.0 SPRAWOZDANIE MERYTORYCZNE

Lp.	Zrealizowane cele merytoryczne	Jednostka miary	Ilość
1	Wykoszenie porostów kosiarką na ciągniku	m ²	4200
2	Wykoszenie porostów ręcznie dno cieku	m ²	480
3	Hakowanie przy zarośnięciu powierzchni lustra wody	m ²	480
4	Oczyszczenie przepustu rurowego FI 0,6	m	8

2.0 SPRAWOZDANIE FINANSOWE

Informacja o wydatkach przy realizacji zadania:

Całkowite wydatki poniesione w okresie sprawozdawczym	5 030,10 zł
W tym wydatki pokryte z uzyskanej dotacji	3 143,81 zł
W tym środki własne	1 886,29 zł

3.0 ZESTAWIENIE KOSZTÓW

Lp.	Rodzaj robót	Kwota w zł
1	Wykoszenie porostów kosiarką na ciągniku	3 341,52
2	Wykoszenie porostów ręcznie dno cieku	365,57
3	Hakowanie przy zarośnięciu powierzchni lustra wody	1 018,37
4	Oczyszczenie przepustu rurowego FI 0,6	304,64
ŁĄCZNIE		5 030,10



XVIII. Konserwacja rowu melioracyjnego nr R-3, R-4

w m. Szymanowo, gm. Śrem

Rozmiar rzeczowy ogółem: 850mb

Roboty wykonywane w okresie od 14.11.2018 r. do 30.11.2018 r.

1.0 SPRAWOZDANIE MERYTORYCZNE

Lp.	Zrealizowane cele merytoryczne	Jednostka miary	Ilość
1	Wykoszenie porostów kosiarką na ciągniku	m ²	5950
2	Wykoszenie porostów ręcznie dno cieku	m ²	680
3	Mechaniczne odmulenie	m	850
4	Hakowanie przy zarośnięciu powierzchni lustra wody	m ²	680
5	Oczyszczenie przepustu rurowego FI 0,6	m	8

2.0 SPRAWOZDANIE FINANSOWE

Informacja o wydatkach przy realizacji zadania:

Całkowite wydatki poniesione w okresie sprawozdawczym	13 435,65 zł
W tym wydatki pokryte z uzyskanej dotacji	8 397,28 zł
W tym środki własne	5 038,37 zł

3.0 ZESTAWIENIE KOSZTÓW

Lp.	Rodzaj robót	Kwota w zł
1	Wykoszenie porostów kosiarką na ciągniku	4 733,82
2	Wykoszenie porostów ręcznie dno cieku	517,89
3	Mechaniczne odmulenie	6 436,61
4	Hakowanie przy zarośnięciu powierzchni lustra wody	1 442,69
5	Oczyszczenie przepustu rurowego FI 0,6	304,64
ŁĄCZNIE		13 435,65



XIX. Konserwacja rowu melioracyjnego nr R-A

w m. Grzymysław, gm. Śrem

Rozmiar rzeczowy ogółem: 950mb

Roboty wykonywane w okresie od 14.11.2018 r. do 30.11.2018 r.

1.0 SPRAWOZDANIE MERYTORYCZNE

Lp.	Zrealizowane cele merytoryczne	Jednostka miary	Ilość
1	Wykoszenie porostów kosiarką na ciągniku	m ²	6650
2	Wykoszenie porostów ręcznie dno cieku	m ²	760
3	Hakowanie przy zarośnięciu powierzchni lustra wody	m ²	760
4	Oczyszczenie przepustu rurowego FI 0,6	m	8

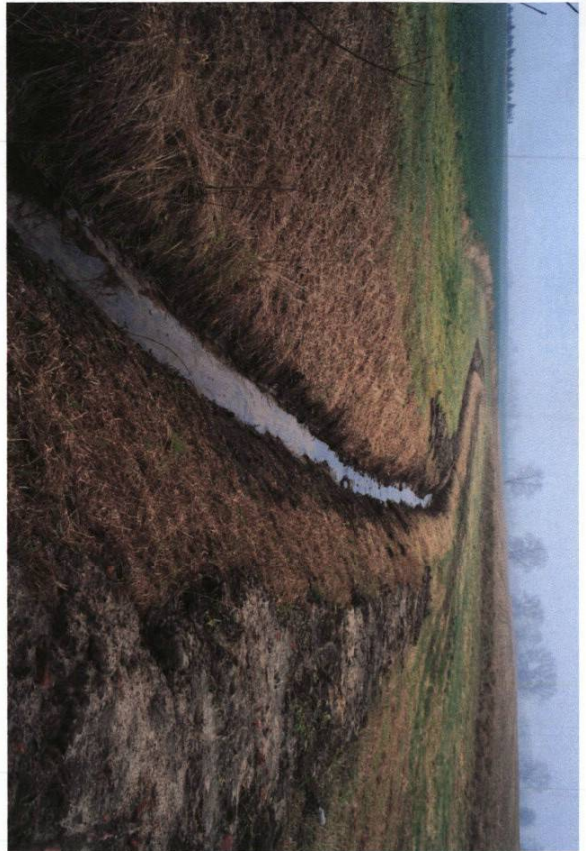
2.0 SPRAWOZDANIE FINANSOWE

Informacja o wydatkach przy realizacji zadania:

Całkowite wydatki poniesione w okresie sprawozdawczym	7 786,62 zł
W tym wydatki pokryte z uzyskanej dotacji	4 866,64 zł
W tym środki własne	2 919,98 zł

3.0 ZESTAWIENIE KOSZTÓW

Lp.	Rodzaj robót	Kwota w zł
1	Wykoszenie porostów kosiarką na ciągniku	5 290,74
2	Wykoszenie porostów ręcznie dno cieku	578,82
3	Hakowanie przy zarośnięciu powierzchni lustra wody	1 612,42
4	Oczyszczenie przepustu rurowego FI 0,6	304,64
ŁĄCZNIE		7 786,62



XX. Konserwacja rowu melioracyjnego nr R-H

w m. Luciny, gm. Śrem

Rozmiar rzeczowy ogółem: 900mb

Roboty wykonywane w okresie od 14.11.2018 r. do 14.11.2018 r.

1.0 SPRAWOZDANIE MERYTORYCZNE

Lp.	Zrealizowane cele merytoryczne	Jednostka miary	Ilość
1	Wykoszenie porostów kosiarką na ciągniku	m ²	6300
2	Wykoszenie porostów ręcznie dno cieku	m ²	720
3	Hakowanie przy zarośnięciu powierzchni lustra wody	m ²	720
4	Oczyszczenie przepustu rurowego FI 0,6	m	10

2.0 SPRAWOZDANIE FINANSOWE

Informacja o wydatkach przy realizacji zadania:

Całkowite wydatki poniesione w okresie sprawozdawczym	7 468,98 zł
W tym wydatki pokryte z uzyskanej dotacji	4 668,11 zł
W tym środki własne	2 800,87 zł

3.0 ZESTAWIENIE KOSZTÓW

Lp.	Rodzaj robót	Kwota w zł
1	Wykoszenie porostów kosiarką na ciągniku	5 012,28
2	Wykoszenie porostów ręcznie dno cieku	548,35
3	Hakowanie przy zarośnięciu powierzchni lustra wody	1 527,55
4	Oczyszczenie przepustu rurowego FI 0,6	380,80
ŁĄCZNIE		7 468,98



XXI. Konserwacja rowu melioracyjnego nr R-13,

w m. Pysząca, gm. Śrem

Rozmiar rzeczowy ogółem: 750mb

Roboty wykonywane w okresie od 14.11.2018 r. do 30.11.2018 r.

1.0 SPRAWOZDANIE MERYTORYCZNE

Lp.	Zrealizowane cele merytoryczne	Jednostka miary	Ilość
1	Wykoszenie porostów kosiarką na ciągniku	m ²	5250
2	Wykoszenie porostów ręcznie dno cieku	m ²	600
3	Hakowanie przy zarośnięciu powierzchni lustra wody	m ²	600
4	Oczyszczenie przepustu rurowego FI 0,6	m	6

2.0 SPRAWOZDANIE FINANSOWE

Informacja o wydatkach przy realizacji zadania:

Całkowite wydatki poniesione w okresie sprawozdawczym	6 135,30 zł
W tym wydatki pokryte z uzyskanej dotacji	3 834,56 zł
W tym środki własne	2 300,74 zł

3.0 ZESTAWIENIE KOSZTÓW

Lp.	Rodzaj robót	Kwota w zł
1	Wykoszenie porostów kosiarką na ciągniku	4 176,90
2	Wykoszenie porostów ręcznie dno cieku	456,96
3	Hakowanie przy zarośnięciu powierzchni lustra wody	1 272,96
4	Oczyszczenie przepustu rurowego FI 0,6	228,48
ŁĄCZNIE		6 135,30



**XXII. Konserwacja rowu melioracyjnego nr r-1
w m. Sosnowiec, gm. Śrem**

Rozmiar rzeczowy ogółem: 650mb

Roboty wykonywane w okresie od 14.11.2018 r. do 30.11.2018 r.

1.0 SPRAWOZDANIE MERYTORYCZNE

Lp.	Zrealizowane cele merytoryczne	Jednostka miary	Ilość
1	Wykoszenie porostów kosiarką na ciągniku	m ²	4550
2	Wykoszenie porostów ręcznie dno cieku	m ²	520
3	Hakowanie przy zarośnięciu powierzchni lustra wody	m ²	520
4	Oczyszczenie przepustu rurowego FI 0,6	m	6

2.0 SPRAWOZDANIE FINANSOWE

Informacja o wydatkach przy realizacji zadania:

Całkowite wydatki poniesione w okresie sprawozdawczym	5 347,72 zł
W tym wydatki pokryte z uzyskanej dotacji	3 342,33 zł
W tym środki własne	2 005,39 zł

3.0 ZESTAWIENIE KOSZTÓW

Lp.	Rodzaj robót	Kwota w zł
1	Wykoszenie porostów kosiarką na ciągniku	3 619,98
2	Wykoszenie porostów ręcznie dno cieku	396,03
3	Hakowanie przy zarośnięciu powierzchni lustra wody	1 103,23
4	Oczyszczenie przepustu rurowego FI 0,6	228,48
ŁĄCZNIE		5 347,72



XXIII. Konserwacja rowu melioracyjnego nr R-2

w m. Olsza, gm. Śrem

Rozmiar rzeczowy ogółem: 600mb

Roboty wykonywane w okresie od 14.11.2018 r. do 30.11.2018 r.

1.0 SPRAWOZDANIE MERYTORYCZNE

Lp.	Zrealizowane cele merytoryczne	Jednostka miary	Ilość
1	Wykoszenie porostów kosiarką na ciągniku	m ²	4200
2	Wykoszenie porostów ręcznie dno cieku	m ²	480
3	Mechaniczne odmulenie	m	600
4	Hakowanie przy zarośnięciu powierzchni lustra wody	m ²	480
5	Oczyszczenie przepustu rurowego FI 0,6	m	8

2.0 SPRAWOZDANIE FINANSOWE

Informacja o wydatkach przy realizacji zadania:

Całkowite wydatki poniesione w okresie sprawozdawczym	9 573,59 zł
W tym wydatki pokryte z uzyskanej dotacji	5 983,49 zł
W tym środki własne	3 590,10 zł

3.0 ZESTAWIENIE KOSZTÓW

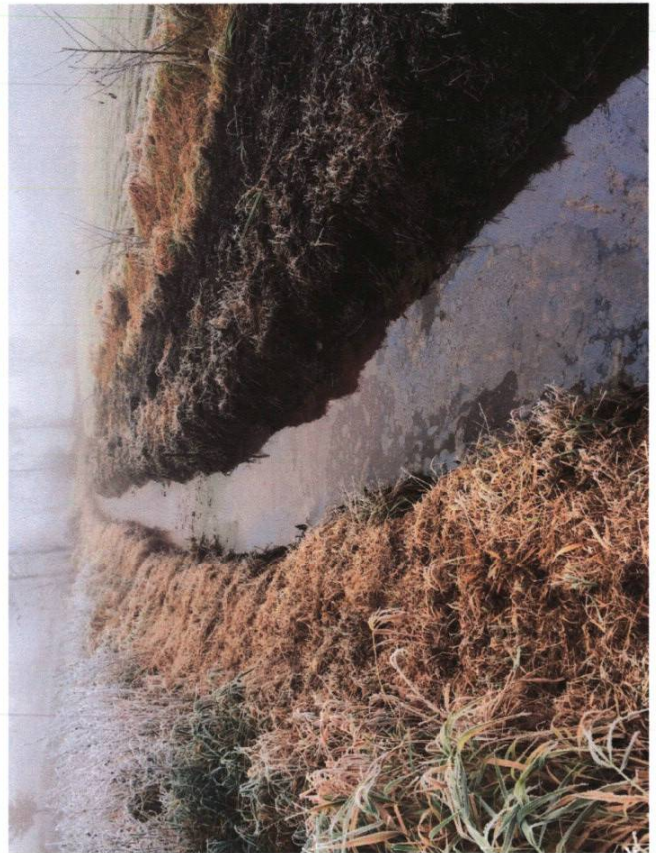
Lp.	Rodzaj robót	Kwota w zł
1	Wykoszenie porostów kosiarką na ciągniku	3 341,52
2	Wykoszenie porostów ręcznie dno cieku	365,57
3	Mechaniczne odmulenie	4 543,49
4	Hakowanie przy zarośnięciu powierzchni lustra wody	1 018,37
5	Oczyszczenie przepustu rurowego FI 0,6	304,64
ŁĄCZNIE		9 573,59

Sporządził

REJONOWY ZWIĄZEK SPOŁEK WODNYCH
63-100 ŚREM, UL. OGRODOWA 39

KIEROWNIK

inż. Wiesław Klak



KOSZTORYS POWYKONAWCZY 332-01-001

CPV

Budowa: Gminna Spółka Wodna Śrem - DOTACJA 2018
Obiekt: Gminna Spółka Wodna Śrem
Rodzaj robót: Roboty konserwacyjne
Lokalizacja: Gmina Śrem

Inwestor: Gminna Spółka Wodna Śrem

Wykonawca: Rejonowy Związek Spółek Wodnych w Śremie

Poziomy cen:

poziom cen robót. Cennik robót tradycyjny I kw 2014
poziom cen robocizny Stawka wpisywana ręcznie
stawka robocizny kalkulacyjnej . . . 16,00
poziom cen materiałów Ceny materiałów I kw 2014 SOFTBUD
poziom cen sprzętu. Ceny sprzętu I kw 2014 SOFTBUD
narzuty kosztów pośrednich od R+S 70,0%

Wartość robót netto: **240 005,71**

Słownie: **dwieście czterdzieści tysięcy pięć 71/100**

Sporządzający: Wiesław Klak

REJONOWY ZWIĄZEK SPÓŁEK WODNYCH
63-100 ŚREM, UL. OGRODOWA 39

KIEROWNIK

inż. *Wiesław Klak*

GRUPA SPÓŁKA WODNA

ŚREM

KOSZTORYS POWYKONAWCZY 332-01-001

CPV

Budowa: Gminna Spółka Wodna Śrem - DOTACJA 2018
 Obiekt: Gminna Spółka Wodna Śrem
 Rodzaj robót: Roboty konserwacyjne
 Lokalizacja: Gmina Śrem
 Inwestor: Gminna Spółka Wodna Śrem

KOSZTORYS 332-01-001

Strona 1

SYKAL-002265

DZ POZ	SYMBOL I NAZWA POZYCJI KOSZTORYSOWEJ	JEDN MIARY	ILOŚĆ	CENA	WARTOŚĆ
1	Rów melioracyjny nr R-C, długość L=1050mb, lokalizacja Borgowo-Ostrowo			Razem	8 574,18
1 10	KNR 1501-01-14-09-00 Wykoszenie porostów kosiarką na ciągniku skarpa,dno cieku	m ²	7350,000	0,80	5 847,66
	<i>Nazwa Środka</i>	<i>Jm</i>	<i>Ilość</i>	<i>Cena</i>	<i>Wartość</i>
	Kosiarka bijakowa	m-godz	0,00312	60,00	0,1872
	Ciągnik kołowy	m-godz	0,00312	90,00	0,2808
				<u>S</u>	0,47
	Razem	K. Bezpośrednie			0,47
		K. Pośr 70,0%			0,33
	Razem	Pozycja			0,80
1 20	KNR 1501-01-14-08-00 Wykoszenie porostów ręcznie dno cieku porost gęsty twardy	m ²	840,000	0,76	639,74
	<i>Nazwa Środka</i>	<i>Jm</i>	<i>Ilość</i>	<i>Cena</i>	<i>Wartość</i>
	Robotnik budowlany	r-godz	0,02800	16,00	0,4480
				<u>R</u>	0,45
	Razem	K. Bezpośrednie			0,45
		K. Pośr 70,0%			0,31
	Razem	Pozycja			0,76
1 30	KNR 1501-01-15-07-00 Hakowanie przy zarośnięciu powierzchni lustra wody do 30%	m ²	840,000	2,12	1 782,14
	<i>Nazwa Środka</i>	<i>Jm</i>	<i>Ilość</i>	<i>Cena</i>	<i>Wartość</i>
	Robotnik budowlany	r-godz	0,07800	16,00	1,2480
				<u>R</u>	1,25
	Razem	K. Bezpośrednie			1,25
		K. Pośr 70,0%			0,87
	Razem	Pozycja			2,12
1 40	KNR 1501-01-08-02-00 Oczyszczenie przepustu rurowego F10,6 m namul głębi 1/3	metr	8,000	38,08	304,64
	<i>Nazwa Środka</i>	<i>Jm</i>	<i>Ilość</i>	<i>Cena</i>	<i>Wartość</i>
	Robotnik budowlany	r-godz	1,40000	16,00	22,4000
				<u>R</u>	22,40
	Razem	K. Bezpośrednie			22,40
		K. Pośr 70,0%			15,68
	Razem	Pozycja			38,08
2	Rów melioracyjny nr R-J, długość L=1200mb, lokalizacja Dąbrowa-Grodzewo			Razem	12 784,55
2 10	KNR 1501-01-14-09-00 Wykoszenie porostów kosiarką na ciągniku skarpa,dno cieku	m ²	8400,000	0,80	6 683,04

DZ	POZ	SYMBOL I NAZWA POZYCJI KOSZTORYSOWEJ	JEDN MIARY	ILOŚĆ	CENA	WARTOŚĆ
		<i>Nazwa Środka</i>	<i>Jm</i>	<i>Ilość</i>	<i>Cena</i>	<i>Wartość</i>
		Kosiarka bijakowa	m-godz	0,00312	60,00	0,1872
		Ciągnik kołowy	m-godz	0,00312	90,00	0,2808
		Razem	K. Bezpośrednie			<u>S</u> 0,47
			K. Pośr 70,0%			0,47
		Razem	Pozycja			<u>0,33</u>
						0,80
2	20	KNR 1501-01-14-08-00 Wykoszenie porostów ręcznie dno cieku porost gęsty twardy	m ²	960,000	0,76	731,14
		<i>Nazwa Środka</i>	<i>Jm</i>	<i>Ilość</i>	<i>Cena</i>	<i>Wartość</i>
		Robotnik budowlany	r-godz	0,02800	16,00	0,4480
		Razem	K. Bezpośrednie			<u>R</u> 0,45
			K. Pośr 70,0%			0,45
		Razem	Pozycja			<u>0,31</u>
						0,76
2	30	KNR 1501-01-16-02-01 Mechaniczne odmulenie gr 20 cm cieku szer 0,80 m	metr	400,000	7,57	3 028,99
		<i>Nazwa Środka</i>	<i>Jm</i>	<i>Ilość</i>	<i>Cena</i>	<i>Wartość</i>
		Koparka gąsienicowa	m-godz	0,05568	80,00	4,4544
		Razem	K. Bezpośrednie			<u>S</u> 4,45
			K. Pośr 70,0%			4,45
		Razem	Pozycja			<u>3,12</u>
						7,57
2	40	KNR 1501-01-15-07-00 Hakowanie przy zarośnięciu powierzchni lustra wody do 30%	m ²	960,000	2,12	2 036,74
		<i>Nazwa Środka</i>	<i>Jm</i>	<i>Ilość</i>	<i>Cena</i>	<i>Wartość</i>
		Robotnik budowlany	r-godz	0,07800	16,00	1,2480
		Razem	K. Bezpośrednie			<u>R</u> 1,25
			K. Pośr 70,0%			1,25
		Razem	Pozycja			<u>0,87</u>
						2,12
2	50	KNR 1501-01-08-02-00 Oczyszczenie przepustu rurowego FI0,6 m namul głęb 1/3	metr	8,000	38,08	304,64
		<i>Nazwa Środka</i>	<i>Jm</i>	<i>Ilość</i>	<i>Cena</i>	<i>Wartość</i>
		Robotnik budowlany	r-godz	1,40000	16,00	22,4000
		Razem	K. Bezpośrednie			<u>R</u> 22,40
			K. Pośr 70,0%			22,40
		Razem	Pozycja			<u>15,68</u>
						38,08
3		Rów melioracyjny nr R-A1, L=750mb, lokalizacja Krzyżanowo			Razem	6 135,30
3	10	KNR 1501-01-14-09-00 Wykoszenie porostów kosiarką na ciągniku skarpa,dno cieku	m ²	5250,000	0,80	4 176,90
		<i>Nazwa Środka</i>	<i>Jm</i>	<i>Ilość</i>	<i>Cena</i>	<i>Wartość</i>
		Kosiarka bijakowa	m-godz	0,00312	60,00	0,1872
		Ciągnik kołowy	m-godz	0,00312	90,00	0,2808
		Razem	K. Bezpośrednie			<u>S</u> 0,47
			K. Pośr 70,0%			0,47
		Razem	Pozycja			<u>0,33</u>
						0,80
3	20	KNR 1501-01-14-08-00 Wykoszenie porostów ręcznie dno cieku porost gęsty twardy	m ²	600,000	0,76	456,96
		<i>Nazwa Środka</i>	<i>Jm</i>	<i>Ilość</i>	<i>Cena</i>	<i>Wartość</i>
		Robotnik budowlany	r-godz	0,02800	16,00	0,4480
		Razem				<u>R</u> 0,45

DZ	POZ	SYMBOL I NAZWA POZYCJI KOSZTORYSOWEJ	JEDN MIARY	ILOŚĆ	CENA	WARTOŚĆ
		Razem				K. Bezpośrednie 0,45
						K. Pośr 70,0% 0,31
		Razem				Pozycja 0,76
3	30	KNR 1501-01-15-07-00 Hakowanie przy zarośnięciu powierzchni lustra wody do 30%	m ²	600,000	2,12	1 272,96
		<i>Nazwa Środka</i>	<i>Jm</i>	<i>Ilość</i>	<i>Cena</i>	<i>Wartość</i>
		Robotnik budowlany	r-godz	0,07800	16,00	1,2480
					R	1,25
		Razem				K. Bezpośrednie 1,25
						K. Pośr 70,0% 0,87
		Razem				Pozycja 2,12
3	40	KNR 1501-01-08-02-00 Oczyszczenie przepustu rurowego FI 0,6 m namul głęb 1/3	metr	6,000	38,08	228,48
		<i>Nazwa Środka</i>	<i>Jm</i>	<i>Ilość</i>	<i>Cena</i>	<i>Wartość</i>
		Robotnik budowlany	r-godz	1,40000	16,00	22,4000
					R	22,40
		Razem				K. Bezpośrednie 22,40
						K. Pośr 70,0% 15,68
		Razem				Pozycja 38,08
4		Rów melioracyjny nr R-6, długość L=700mb, lokalizacja Mechlin			Razem	5 741,52
4	10	KNR 1501-01-14-09-00 Wykoszenie porostów kosiarką na ciągniku skarpa,dno cieku	m ²	4900,000	0,80	3 898,44
		<i>Nazwa Środka</i>	<i>Jm</i>	<i>Ilość</i>	<i>Cena</i>	<i>Wartość</i>
		Kosiarka bijakowa	m-godz	0,00312	60,00	0,1872
		Ciągnik kołowy	m-godz	0,00312	90,00	0,2808
					S	0,47
		Razem				K. Bezpośrednie 0,47
						K. Pośr 70,0% 0,33
		Razem				Pozycja 0,80
4	20	KNR 1501-01-14-08-00 Wykoszenie porostów ręcznie dno cieku porost gęsty twardy	m ²	560,000	0,76	426,50
		<i>Nazwa Środka</i>	<i>Jm</i>	<i>Ilość</i>	<i>Cena</i>	<i>Wartość</i>
		Robotnik budowlany	r-godz	0,02800	16,00	0,4480
					R	0,45
		Razem				K. Bezpośrednie 0,45
						K. Pośr 70,0% 0,31
		Razem				Pozycja 0,76
4	30	KNR 1501-01-15-07-00 Hakowanie przy zarośnięciu powierzchni lustra wody do 30%	m ²	560,000	2,12	1 188,10
		<i>Nazwa Środka</i>	<i>Jm</i>	<i>Ilość</i>	<i>Cena</i>	<i>Wartość</i>
		Robotnik budowlany	r-godz	0,07800	16,00	1,2480
					R	1,25
		Razem				K. Bezpośrednie 1,25
						K. Pośr 70,0% 0,87
		Razem				Pozycja 2,12
4	40	KNR 1501-01-08-02-00 Oczyszczenie przepustu rurowego FI 0,6 m namul głęb 1/3	metr	6,000	38,08	228,48
		<i>Nazwa Środka</i>	<i>Jm</i>	<i>Ilość</i>	<i>Cena</i>	<i>Wartość</i>
		Robotnik budowlany	r-godz	1,40000	16,00	22,4000
					R	22,40
		Razem				K. Bezpośrednie 22,40
						K. Pośr 70,0% 15,68
		Razem				Pozycja 38,08

DZ	POZ	SYMBOL I NAZWA POZYCJI KOSZTORYSOWEJ	JEDN MIARY	ILOŚĆ	CENA	WARTOŚĆ
5		Rów melioracyjny nr R-C, długość L=1100mb, lokalizacja Nohowo			Razem	9 044,14
5	10	KNR 1501-01-14-09-00 Wykoszenie porostów kosiarką na ciągniku skarpa,dno ciek	m ²	7700,000	0,80	6 126,12
		<i>Nazwa Środka</i>	<i>Jm</i>	<i>Ilość</i>	<i>Cena</i>	<i>Wartość</i>
		Kosiarka bijakowa	m-godz	0,00312	60,00	0,1872
		Ciągnik kołowy	m-godz	0,00312	90,00	0,2808
					<u>S</u>	0,47
		Razem	K. Bezpośrednie			0,47
			K. Pośr 70,0%			0,33
		Razem	Pozycja			0,80
5	20	KNR 1501-01-14-08-00 Wykoszenie porostów ręcznie dno ciek porost gęsty twardy	m ²	880,000	0,76	670,21
		<i>Nazwa Środka</i>	<i>Jm</i>	<i>Ilość</i>	<i>Cena</i>	<i>Wartość</i>
		Robotnik budowlany	r-godz	0,02800	16,00	0,4480
					<u>R</u>	0,45
		Razem	K. Bezpośrednie			0,45
			K. Pośr 70,0%			0,31
		Razem	Pozycja			0,76
5	30	KNR 1501-01-15-07-00 Hakowanie przy zarośnięciu powierzchni lustra wody do 30%	m ²	880,000	2,12	1 867,01
		<i>Nazwa Środka</i>	<i>Jm</i>	<i>Ilość</i>	<i>Cena</i>	<i>Wartość</i>
		Robotnik budowlany	r-godz	0,07800	16,00	1,2480
					<u>R</u>	1,25
		Razem	K. Bezpośrednie			1,25
			K. Pośr 70,0%			0,87
		Razem	Pozycja			2,12
5	40	KNR 1501-01-08-02-00 Oczyszczenie przepustu rurowego F10,6 m namul głęń 1/3	metr	10,000	38,08	380,80
		<i>Nazwa Środka</i>	<i>Jm</i>	<i>Ilość</i>	<i>Cena</i>	<i>Wartość</i>
		Robotnik budowlany	r-godz	1,40000	16,00	22,4000
					<u>R</u>	22,40
		Razem	K. Bezpośrednie			22,40
			K. Pośr 70,0%			15,68
		Razem	Pozycja			38,08
6		Rów melioracyjny nr R-AI, długość L=900mb, lokalizacja Gaj			Razem	7 392,82
6	10	KNR 1501-01-14-09-00 Wykoszenie porostów kosiarką na ciągniku skarpa,dno ciek	m ²	6300,000	0,80	5 012,28
		<i>Nazwa Środka</i>	<i>Jm</i>	<i>Ilość</i>	<i>Cena</i>	<i>Wartość</i>
		Kosiarka bijakowa	m-godz	0,00312	60,00	0,1872
		Ciągnik kołowy	m-godz	0,00312	90,00	0,2808
					<u>S</u>	0,47
		Razem	K. Bezpośrednie			0,47
			K. Pośr 70,0%			0,33
		Razem	Pozycja			0,80
6	20	KNR 1501-01-14-08-00 Wykoszenie porostów ręcznie dno ciek porost gęsty twardy	m ²	720,000	0,76	548,35
		<i>Nazwa Środka</i>	<i>Jm</i>	<i>Ilość</i>	<i>Cena</i>	<i>Wartość</i>
		Robotnik budowlany	r-godz	0,02800	16,00	0,4480
					<u>R</u>	0,45
		Razem	K. Bezpośrednie			0,45
			K. Pośr 70,0%			0,31
		Razem	Pozycja			0,76

DZ	POZ	SYMBOL I NAZWA POZYCJI KOSZTORYSOWEJ	JEDN MIARY	ILOŚĆ	CENA	WARTOŚĆ
6	30	KNR 1501-01-15-07-00 Hakowanie przy zarośnięciu powierzchni lustra wody do 30%	m ²	720,000	2,12	1 527,55
		<i>Nazwa Środka</i>	<i>Jm</i>	<i>Ilość</i>	<i>Cena</i>	<i>Wartość</i>
		Robotnik budowlany	r-godz	0,07800	16,00	1,2480
					R	1,25
		Razem	K. Bezpośrednie			1,25
			K. Pośr 70,0%			0,87
		Razem	Pozycja			2,12
6	40	KNR 1501-01-08-02-00 Oczyszczenie przepustu rurowego F10,6 m namul głęb 1/3	metr	8,000	38,08	304,64
		<i>Nazwa Środka</i>	<i>Jm</i>	<i>Ilość</i>	<i>Cena</i>	<i>Wartość</i>
		Robotnik budowlany	r-godz	1,40000	16,00	22,4000
					R	22,40
		Razem	K. Bezpośrednie			22,40
			K. Pośr 70,0%			15,68
		Razem	Pozycja			38,08
7		Rów melioracyjny nr R-A, długość L=1200mb, lokalizacja Pelczyn			Razem	18 842,54
7	10	KNR 1501-01-14-09-00 Wykoszenie porostów kosiarką na ciągniku skarpa,dno cieku	m ²	8400,000	0,80	6 683,04
		<i>Nazwa Środka</i>	<i>Jm</i>	<i>Ilość</i>	<i>Cena</i>	<i>Wartość</i>
		Kosiarka bijakowa	m-godz	0,00312	60,00	0,1872
		Ciągnik kołowy	m-godz	0,00312	90,00	0,2808
					S	0,47
		Razem	K. Bezpośrednie			0,47
			K. Pośr 70,0%			0,33
		Razem	Pozycja			0,80
7	20	KNR 1501-01-14-08-00 Wykoszenie porostów ręcznie dno cieku porost gęsty twardy	m ²	960,000	0,76	731,14
		<i>Nazwa Środka</i>	<i>Jm</i>	<i>Ilość</i>	<i>Cena</i>	<i>Wartość</i>
		Robotnik budowlany	r-godz	0,02800	16,00	0,4480
					R	0,45
		Razem	K. Bezpośrednie			0,45
			K. Pośr 70,0%			0,31
		Razem	Pozycja			0,76
7	30	KNR 1501-01-16-02-01 Mechaniczne odmulenie gr 20 cm cieku szer 0,80 m	metr	1200,000	7,57	9 086,98
		<i>Nazwa Środka</i>	<i>Jm</i>	<i>Ilość</i>	<i>Cena</i>	<i>Wartość</i>
		Koparka gąsienicowa	m-godz	0,05568	80,00	4,4544
					S	4,45
		Razem	K. Bezpośrednie			4,45
			K. Pośr 70,0%			3,12
		Razem	Pozycja			7,57
7	40	KNR 1501-01-15-07-00 Hakowanie przy zarośnięciu powierzchni lustra wody do 30%	m ²	960,000	2,12	2 036,74
		<i>Nazwa Środka</i>	<i>Jm</i>	<i>Ilość</i>	<i>Cena</i>	<i>Wartość</i>
		Robotnik budowlany	r-godz	0,07800	16,00	1,2480
					R	1,25
		Razem	K. Bezpośrednie			1,25
			K. Pośr 70,0%			0,87
		Razem	Pozycja			2,12
7	50	KNR 1501-01-08-02-00 Oczyszczenie przepustu rurowego F10,6 m namul głęb 1/3	metr	8,000	38,08	304,64
		<i>Nazwa Środka</i>	<i>Jm</i>	<i>Ilość</i>	<i>Cena</i>	<i>Wartość</i>

DZ	POZ	SYMBOL I NAZWA POZYCJI KOSZTORYSOWEJ	JEDN MIARY	ILOŚĆ	CENA	WARTOŚĆ	
		<i>Nazwa Środka</i>	<i>Jm</i>	<i>Ilość</i>	<i>Cena</i>	<i>Wartość</i>	
		Robotnik budowlany	r-godz	1,40000	16,00	22,4000	
						R	
		Razem	K. Bezpośrednie			22,40	
			K. Pośr 70,0%			15,68	
		Razem	Pozycja			38,08	
8		Rów melioracyjny nr R-B, długość L=800, R-A, długość L=2200mb, lokalizacja Bodzyniewo-Wirginowo				Razem	28 551,57
8	10	KNR 1501-01-14-09-00 Wykoszenie porostów kosiarką na ciągniku skarpa,dno cieku		m ²	21000,000	0,80	16 707,60
		<i>Nazwa Środka</i>	<i>Jm</i>	<i>Ilość</i>	<i>Cena</i>	<i>Wartość</i>	
		Kosiarka bijakowa	m-godz	0,00312	60,00	0,1872	
		Ciągnik kołowy	m-godz	0,00312	90,00	0,2808	
						S	
		Razem	K. Bezpośrednie			0,47	
			K. Pośr 70,0%			0,33	
		Razem	Pozycja			0,80	
8	20	KNR 1501-01-14-08-00 Wykoszenie porostów ręcznie dno cieku porost gęsty twardy		m ²	2400,000	0,76	1 827,84
		<i>Nazwa Środka</i>	<i>Jm</i>	<i>Ilość</i>	<i>Cena</i>	<i>Wartość</i>	
		Robotnik budowlany	r-godz	0,02800	16,00	0,4480	
						R	
		Razem	K. Bezpośrednie			0,45	
			K. Pośr 70,0%			0,31	
		Razem	Pozycja			0,76	
8	30	KNR 1501-01-16-02-01 Mechaniczne odmulenie gr 20 cm cieku szer 0,80 m		metr	600,000	7,57	4 543,49
		<i>Nazwa Środka</i>	<i>Jm</i>	<i>Ilość</i>	<i>Cena</i>	<i>Wartość</i>	
		Koparka gaśnicowa	m-godz	0,05568	80,00	4,4544	
						S	
		Razem	K. Bezpośrednie			4,45	
			K. Pośr 70,0%			3,12	
		Razem	Pozycja			7,57	
8	40	KNR 1501-01-15-07-00 Hakowanie przy zarośnięciu powierzchni lustra wody do 30%		m ²	2400,000	2,12	5 091,84
		<i>Nazwa Środka</i>	<i>Jm</i>	<i>Ilość</i>	<i>Cena</i>	<i>Wartość</i>	
		Robotnik budowlany	r-godz	0,07800	16,00	1,2480	
						R	
		Razem	K. Bezpośrednie			1,25	
			K. Pośr 70,0%			0,87	
		Razem	Pozycja			2,12	
8	50	KNR 1501-01-08-02-00 Oczyszczenie przepustu rurowego FI 0,6 m namul głęb 1/3		metr	10,000	38,08	380,80
		<i>Nazwa Środka</i>	<i>Jm</i>	<i>Ilość</i>	<i>Cena</i>	<i>Wartość</i>	
		Robotnik budowlany	r-godz	1,40000	16,00	22,4000	
						R	
		Razem	K. Bezpośrednie			22,40	
			K. Pośr 70,0%			15,68	
		Razem	Pozycja			38,08	
9		Rów melioracyjny nr R-C, długość L=850mb, lokalizacja Kadzewo				Razem	9 194,62
9	10	KNR 1501-01-14-09-00 Wykoszenie porostów kosiarką na ciągniku skarpa,dno cieku		m ²	5950,000	0,80	4 733,82

DZ	POZ	SYMBOL I NAZWA POZYCJI KOSZTORYSOWEJ	JEDN MIARY	ILOŚĆ	CENA	WARTOŚĆ	
		<i>Nazwa Środka</i>	<i>Jm</i>	<i>Ilość</i>	<i>Cena</i>	<i>Wartość</i>	
		Kosiarka bijakowa	m-godz	0,00312	60,00	0,1872	
		Ciągnik kołowy	m-godz	0,00312	90,00	0,2808	
					S	0,47	
		Razem	K. Bezpośrednie			0,47	
			K. Pośr 70,0%			0,33	
		Razem	Pozycja			0,80	
9	20	KNR 1501-01-14-08-00 Wykoszenie porostów ręcznie dno cieku porost gęsty twardy		m ²	680,000	0,76	517,89
		<i>Nazwa Środka</i>	<i>Jm</i>	<i>Ilość</i>	<i>Cena</i>	<i>Wartość</i>	
		Robotnik budowlany	r-godz	0,02800	16,00	0,4480	
					R	0,45	
		Razem	K. Bezpośrednie			0,45	
			K. Pośr 70,0%			0,31	
		Razem	Pozycja			0,76	
9	30	KNR 1501-01-16-02-01 Mechaniczne odmulenie gr 20 cm cieku szer 0,80 m		metr	300,000	7,57	2 271,74
		<i>Nazwa Środka</i>	<i>Jm</i>	<i>Ilość</i>	<i>Cena</i>	<i>Wartość</i>	
		Koparka gąsienicowa	m-godz	0,05568	80,00	4,4544	
					S	4,45	
		Razem	K. Bezpośrednie			4,45	
			K. Pośr 70,0%			3,12	
		Razem	Pozycja			7,57	
9	40	KNR 1501-01-15-07-00 Hakowanie przy zarośnięciu powierzchni lustra wody do 30%		m ²	680,000	2,12	1 442,69
		<i>Nazwa Środka</i>	<i>Jm</i>	<i>Ilość</i>	<i>Cena</i>	<i>Wartość</i>	
		Robotnik budowlany	r-godz	0,07800	16,00	1,2480	
					R	1,25	
		Razem	K. Bezpośrednie			1,25	
			K. Pośr 70,0%			0,87	
		Razem	Pozycja			2,12	
9	50	KNR 1501-01-08-02-00 Oczyszczenie przepustu rurowego F10,6 m namul głęb 1/3		metr	6,000	38,08	228,48
		<i>Nazwa Środka</i>	<i>Jm</i>	<i>Ilość</i>	<i>Cena</i>	<i>Wartość</i>	
		Robotnik budowlany	r-godz	1,40000	16,00	22,4000	
					R	22,40	
		Razem	K. Bezpośrednie			22,40	
			K. Pośr 70,0%			15,68	
		Razem	Pozycja			38,08	
10		Rów melioracyjny nr R-2, R-3, R-4, długość L=800mb, lokalizacja Błociszewo				Razem	6 529,08
10	10	KNR 1501-01-14-09-00 Wykoszenie porostów kosiarką na ciągniku skarpa,dno cieku		m ²	5600,000	0,80	4 455,36
		<i>Nazwa Środka</i>	<i>Jm</i>	<i>Ilość</i>	<i>Cena</i>	<i>Wartość</i>	
		Kosiarka bijakowa	m-godz	0,00312	60,00	0,1872	
		Ciągnik kołowy	m-godz	0,00312	90,00	0,2808	
					S	0,47	
		Razem	K. Bezpośrednie			0,47	
			K. Pośr 70,0%			0,33	
		Razem	Pozycja			0,80	
10	20	KNR 1501-01-14-08-00 Wykoszenie porostów ręcznie dno cieku porost gęsty twardy		m ²	640,000	0,76	487,42
		<i>Nazwa Środka</i>	<i>Jm</i>	<i>Ilość</i>	<i>Cena</i>	<i>Wartość</i>	
		Robotnik budowlany	r-godz	0,02800	16,00	0,4480	
					R	0,45	

DZ POZ	SYMBOL I NAZWA POZYCJI KOSZTORYSOWEJ	JEDN MIARY	ILOŚĆ	CENA	WARTOŚĆ
	Razem K. Bezpośrednie			0,45	
	K. Pośr 70,0%			0,31	
	Razem Pozycja			0,76	
10 30	KNR 1501-01-15-07-00 Hakowanie przy zarośnięciu powierzchni lustra wody do 30%	m ²	640,000	2,12	1 357,82
	<i>Nazwa Środka</i>	<i>Jm</i>	<i>Ilość</i>	<i>Cena</i>	<i>Wartość</i>
	Robotnik budowlany	r-godz	0,07800	16,00	1,2480
				R	1,25
	Razem K. Bezpośrednie			1,25	
	K. Pośr 70,0%			0,87	
	Razem Pozycja			2,12	
10 40	KNR 1501-01-08-02-00 Oczyszczenie przepustu rurowego FI0,6 m namul głęb 1/3	metr	6,000	38,08	228,48
	<i>Nazwa Środka</i>	<i>Jm</i>	<i>Ilość</i>	<i>Cena</i>	<i>Wartość</i>
	Robotnik budowlany	r-godz	1,40000	16,00	22,4000
				R	22,40
	Razem K. Bezpośrednie			22,40	
	K. Pośr 70,0%			15,68	
	Razem Pozycja			38,08	
11	Rów melioracyjny nr R-E, długość L=2000mb, lokalizacja Mórka			Razem	16 132,32
11 10	KNR 1501-01-14-09-00 Wykoszenie porostów kosiarką na ciągniku skarpa,dno ciek	m ²	14000,000	0,80	11 138,40
	<i>Nazwa Środka</i>	<i>Jm</i>	<i>Ilość</i>	<i>Cena</i>	<i>Wartość</i>
	Kosiarka bijakowa	m-godz	0,00312	60,00	0,1872
	Ciągnik kołowy	m-godz	0,00312	90,00	0,2808
				S	0,47
	Razem K. Bezpośrednie			0,47	
	K. Pośr 70,0%			0,33	
	Razem Pozycja			0,80	
11 20	KNR 1501-01-14-08-00 Wykoszenie porostów ręcznie dno ciek	m ²	1600,000	0,76	1 218,56
	<i>Nazwa Środka</i>	<i>Jm</i>	<i>Ilość</i>	<i>Cena</i>	<i>Wartość</i>
	Robotnik budowlany	r-godz	0,02800	16,00	0,4480
				R	0,45
	Razem K. Bezpośrednie			0,45	
	K. Pośr 70,0%			0,31	
	Razem Pozycja			0,76	
11 30	KNR 1501-01-15-07-00 Hakowanie przy zarośnięciu powierzchni lustra wody do 30%	m ²	1600,000	2,12	3 394,56
	<i>Nazwa Środka</i>	<i>Jm</i>	<i>Ilość</i>	<i>Cena</i>	<i>Wartość</i>
	Robotnik budowlany	r-godz	0,07800	16,00	1,2480
				R	1,25
	Razem K. Bezpośrednie			1,25	
	K. Pośr 70,0%			0,87	
	Razem Pozycja			2,12	
11 40	KNR 1501-01-08-02-00 Oczyszczenie przepustu rurowego FI0,6 m namul głęb 1/3	metr	10,000	38,08	380,80
	<i>Nazwa Środka</i>	<i>Jm</i>	<i>Ilość</i>	<i>Cena</i>	<i>Wartość</i>
	Robotnik budowlany	r-godz	1,40000	16,00	22,4000
				R	22,40
	Razem K. Bezpośrednie			22,40	
	K. Pośr 70,0%			15,68	
	Razem Pozycja			38,08	

DZ	POZ	SYMBOL I NAZWA POZYCJI KOSZTORYSOWEJ	JEDN MIARY	ILOŚĆ	CENA	WARTOŚĆ
12		Rów melioracyjny nr R-B1 do R-B5, długość L=1200mb, lokalizacja Dalewo			Razem	9 755,56
12	10	KNR 1501-01-14-09-00 Wykoszenie porostów kosiarką na ciągniku skarpa,dno cieku	m ²	8400,000	0,80	6 683,04
		<i>Nazwa Środka</i>	<i>Jm</i>	<i>Ilość</i>	<i>Cena</i>	<i>Wartość</i>
		Kosiarka bijakowa	m-godz	0,00312	60,00	0,1872
		Ciągnik kołowy	m-godz	0,00312	90,00	0,2808
					S	0,47
		Razem	K. Bezpośrednie			0,47
			K. Pośr 70,0%			0,33
		Razem	Pozycja			0,80
12	20	KNR 1501-01-14-08-00 Wykoszenie porostów ręcznie dno cieku porost gęsty twardy	m ²	960,000	0,76	731,14
		<i>Nazwa Środka</i>	<i>Jm</i>	<i>Ilość</i>	<i>Cena</i>	<i>Wartość</i>
		Robotnik budowlany	r-godz	0,02800	16,00	0,4480
					R	0,45
		Razem	K. Bezpośrednie			0,45
			K. Pośr 70,0%			0,31
		Razem	Pozycja			0,76
12	30	KNR 1501-01-15-07-00 Hakowanie przy zarośnięciu powierzchni lustra wody do 30%	m ²	960,000	2,12	2 036,74
		<i>Nazwa Środka</i>	<i>Jm</i>	<i>Ilość</i>	<i>Cena</i>	<i>Wartość</i>
		Robotnik budowlany	r-godz	0,07800	16,00	1,2480
					R	1,25
		Razem	K. Bezpośrednie			1,25
			K. Pośr 70,0%			0,87
		Razem	Pozycja			2,12
12	40	KNR 1501-01-08-02-00 Oczyszczenie przepustu rurowego FI0,6 m namul głębi 1/3	metr	8,000	38,08	304,64
		<i>Nazwa Środka</i>	<i>Jm</i>	<i>Ilość</i>	<i>Cena</i>	<i>Wartość</i>
		Robotnik budowlany	r-godz	1,40000	16,00	22,4000
					R	22,40
		Razem	K. Bezpośrednie			22,40
			K. Pośr 70,0%			15,68
		Razem	Pozycja			38,08
13		Rów melioracyjny nr R-A, długość L=1200mb, lokalizacja Wyrzeka			Razem	9 831,72
13	10	KNR 1501-01-14-09-00 Wykoszenie porostów kosiarką na ciągniku skarpa,dno cieku	m ²	8400,000	0,80	6 683,04
		<i>Nazwa Środka</i>	<i>Jm</i>	<i>Ilość</i>	<i>Cena</i>	<i>Wartość</i>
		Kosiarka bijakowa	m-godz	0,00312	60,00	0,1872
		Ciągnik kołowy	m-godz	0,00312	90,00	0,2808
					S	0,47
		Razem	K. Bezpośrednie			0,47
			K. Pośr 70,0%			0,33
		Razem	Pozycja			0,80
13	20	KNR 1501-01-14-08-00 Wykoszenie porostów ręcznie dno cieku porost gęsty twardy	m ²	960,000	0,76	731,14
		<i>Nazwa Środka</i>	<i>Jm</i>	<i>Ilość</i>	<i>Cena</i>	<i>Wartość</i>
		Robotnik budowlany	r-godz	0,02800	16,00	0,4480
					R	0,45
		Razem	K. Bezpośrednie			0,45
			K. Pośr 70,0%			0,31
		Razem	Pozycja			0,76

DZ	POZ	SYMBOL I NAZWA POZYCJI KOSZTORYSOWEJ	JEDN MIARY	ILOŚĆ	CENA	WARTOŚĆ
13	30	KNR 1501-01-15-07-00 Hakowanie przy zarośnięciu powierzchni lustra wody do 30%	m ²	960,000	2,12	2 036,74
		<i>Nazwa Środka</i>	<i>Jm</i>	<i>Ilość</i>	<i>Cena</i>	<i>Wartość</i>
		Robotnik budowlany	r-godz	0,07800	16,00	1,2480
					R	1,25
		Razem	K. Bezpośrednie			1,25
			K. Pośr 70,0%			0,87
		Razem	Pozycja			2,12
13	40	KNR 1501-01-08-02-00 Oczyszczenie przepustu rurowego FI0,6 m namul głęb 1/3	metr	10,000	38,08	380,80
		<i>Nazwa Środka</i>	<i>Jm</i>	<i>Ilość</i>	<i>Cena</i>	<i>Wartość</i>
		Robotnik budowlany	r-godz	1,40000	16,00	22,4000
					R	22,40
		Razem	K. Bezpośrednie			22,40
			K. Pośr 70,0%			15,68
		Razem	Pozycja			38,08
14		Rów melioracyjny nr R-6, długość L=1200mb, lokalizacja Binkowo			Razem	9 755,56
14	10	KNR 1501-01-14-09-00 Wykoszenie porostów kosiarką na ciągniku skarpa,dno ciek	m ²	8400,000	0,80	6 683,04
		<i>Nazwa Środka</i>	<i>Jm</i>	<i>Ilość</i>	<i>Cena</i>	<i>Wartość</i>
		Kosiarka bijakowa	m-godz	0,00312	60,00	0,1872
		Ciągnik kołowy	m-godz	0,00312	90,00	0,2808
					S	0,47
		Razem	K. Bezpośrednie			0,47
			K. Pośr 70,0%			0,33
		Razem	Pozycja			0,80
14	20	KNR 1501-01-14-08-00 Wykoszenie porostów ręcznie dno ciek	m ²	960,000	0,76	731,14
		<i>Nazwa Środka</i>	<i>Jm</i>	<i>Ilość</i>	<i>Cena</i>	<i>Wartość</i>
		Robotnik budowlany	r-godz	0,02800	16,00	0,4480
					R	0,45
		Razem	K. Bezpośrednie			0,45
			K. Pośr 70,0%			0,31
		Razem	Pozycja			0,76
14	30	KNR 1501-01-15-07-00 Hakowanie przy zarośnięciu powierzchni lustra wody do 30%	m ²	960,000	2,12	2 036,74
		<i>Nazwa Środka</i>	<i>Jm</i>	<i>Ilość</i>	<i>Cena</i>	<i>Wartość</i>
		Robotnik budowlany	r-godz	0,07800	16,00	1,2480
					R	1,25
		Razem	K. Bezpośrednie			1,25
			K. Pośr 70,0%			0,87
		Razem	Pozycja			2,12
14	40	KNR 1501-01-08-02-00 Oczyszczenie przepustu rurowego FI0,6 m namul głęb 1/3	metr	8,000	38,08	304,64
		<i>Nazwa Środka</i>	<i>Jm</i>	<i>Ilość</i>	<i>Cena</i>	<i>Wartość</i>
		Robotnik budowlany	r-godz	1,40000	16,00	22,4000
					R	22,40
		Razem	K. Bezpośrednie			22,40
			K. Pośr 70,0%			15,68
		Razem	Pozycja			38,08
15		Rów melioracyjny nr R-A1, długość L=1200mb, lokalizacja Orkowo			Razem	14 375,21

DZ	POZ	SYMBOL I NAZWA POZYCJI KOSZTORYSOWEJ	JEDN MIARY	ILOŚĆ	CENA	WARTOŚĆ
15	10	KNR 1501-01-14-09-00 Wykoszenie porostów kosiarką na ciągniku skarpa,dno ciek	m ²	8400,000	0,80	6 683,04
		<i>Nazwa Środka</i>	<i>Jm</i>	<i>Ilość</i>	<i>Cena</i>	<i>Wartość</i>
		Kosiarka bijakowa	m-godz	0,00312	60,00	0,1872
		Ciągnik kołowy	m-godz	0,00312	90,00	0,2808
					<u>S</u>	0,47
		Razem	K. Bezpośrednie			0,47
			K. Pośr 70,0%			0,33
		Razem	Pozycja			0,80
15	20	KNR 1501-01-14-08-00 Wykoszenie porostów ręcznie dno ciek	m ²	960,000	0,76	731,14
		<i>Nazwa Środka</i>	<i>Jm</i>	<i>Ilość</i>	<i>Cena</i>	<i>Wartość</i>
		Robotnik budowlany	r-godz	0,02800	16,00	0,4480
					<u>R</u>	0,45
		Razem	K. Bezpośrednie			0,45
			K. Pośr 70,0%			0,31
		Razem	Pozycja			0,76
15	30	KNR 1501-01-16-02-01 Mechaniczne odmulenie gr 20 cm ciek	metr	600,000	7,57	4 543,49
		<i>Nazwa Środka</i>	<i>Jm</i>	<i>Ilość</i>	<i>Cena</i>	<i>Wartość</i>
		Koparka gąsienicowa	m-godz	0,05568	80,00	4,4544
					<u>S</u>	4,45
		Razem	K. Bezpośrednie			4,45
			K. Pośr 70,0%			3,12
		Razem	Pozycja			7,57
15	40	KNR 1501-01-15-07-00 Hakowanie przy zarośnięciu powierzchni lustra wody do 30%	m ²	960,000	2,12	2 036,74
		<i>Nazwa Środka</i>	<i>Jm</i>	<i>Ilość</i>	<i>Cena</i>	<i>Wartość</i>
		Robotnik budowlany	r-godz	0,07800	16,00	1,2480
					<u>R</u>	1,25
		Razem	K. Bezpośrednie			1,25
			K. Pośr 70,0%			0,87
		Razem	Pozycja			2,12
15	50	KNR 1501-01-08-02-00 Oczyszczenie przepustu rurowego FI 0,6 m namul głę 1/3	metr	10,000	38,08	380,80
		<i>Nazwa Środka</i>	<i>Jm</i>	<i>Ilość</i>	<i>Cena</i>	<i>Wartość</i>
		Robotnik budowlany	r-godz	1,40000	16,00	22,4000
					<u>R</u>	22,40
		Razem	K. Bezpośrednie			22,40
			K. Pośr 70,0%			15,68
		Razem	Pozycja			38,08
16		Rów melioracyjny nr R-A, długość L=800mb, lokalizacja Niestabin			Razem	12 587,06
16	10	KNR 1501-01-14-09-00 Wykoszenie porostów kosiarką na ciągniku skarpa,dno ciek	m ²	5600,000	0,80	4 455,36
		<i>Nazwa Środka</i>	<i>Jm</i>	<i>Ilość</i>	<i>Cena</i>	<i>Wartość</i>
		Kosiarka bijakowa	m-godz	0,00312	60,00	0,1872
		Ciągnik kołowy	m-godz	0,00312	90,00	0,2808
					<u>S</u>	0,47
		Razem	K. Bezpośrednie			0,47
			K. Pośr 70,0%			0,33
		Razem	Pozycja			0,80
16	20	KNR 1501-01-14-08-00 Wykoszenie porostów ręcznie dno ciek	m ²	640,000	0,76	487,42

DZ	POZ	SYMBOL I NAZWA POZYCJI KOSZTORYSOWEJ	JEDN MIARY	ILOŚĆ	CENA	WARTOŚĆ
		<i>Nazwa Środka</i>	<i>Jm</i>	<i>Ilość</i>	<i>Cena</i>	<i>Wartość</i>
		Robotnik budowlany	r-godz	0,02800	16,00	0,4480
					R	0,45
		Razem	K. Bezpośrednie			0,45
			K. Pośr 70,0%			0,31
		Razem	Pozycja			0,76
16	30	KNR 1501-01-16-02-01 Mechaniczne odmulenie gr 20 cm cieku szer 0,80 m	metr	800,000	7,57	6 057,98
		<i>Nazwa Środka</i>	<i>Jm</i>	<i>Ilość</i>	<i>Cena</i>	<i>Wartość</i>
		Koparka gąsienicowa	m-godz	0,05568	80,00	4,4544
					S	4,45
		Razem	K. Bezpośrednie			4,45
			K. Pośr 70,0%			3,12
		Razem	Pozycja			7,57
16	40	KNR 1501-01-15-07-00 Hakowanie przy zarośnięciu powierzchni lustra wody do 30%	m ²	640,000	2,12	1 357,82
		<i>Nazwa Środka</i>	<i>Jm</i>	<i>Ilość</i>	<i>Cena</i>	<i>Wartość</i>
		Robotnik budowlany	r-godz	0,07800	16,00	1,2480
					R	1,25
		Razem	K. Bezpośrednie			1,25
			K. Pośr 70,0%			0,87
		Razem	Pozycja			2,12
16	50	KNR 1501-01-08-02-00 Oczyszczenie przepustu rurowego FI 0,6 m namul głęb 1/3	metr	6,000	38,08	228,48
		<i>Nazwa Środka</i>	<i>Jm</i>	<i>Ilość</i>	<i>Cena</i>	<i>Wartość</i>
		Robotnik budowlany	r-godz	1,40000	16,00	22,4000
					R	22,40
		Razem	K. Bezpośrednie			22,40
			K. Pośr 70,0%			15,68
		Razem	Pozycja			38,08
17		Rów melioracyjny nr R-A, długość L=600mb, lokalizacja Zbrudzewo			Razem	5 030,10
17	10	KNR 1501-01-14-09-00 Wykoszenie porostów kosiarką na ciągniku skarpa,dno cieku	m ²	4200,000	0,80	3 341,52
		<i>Nazwa Środka</i>	<i>Jm</i>	<i>Ilość</i>	<i>Cena</i>	<i>Wartość</i>
		Kosiarka bijakowa	m-godz	0,00312	60,00	0,1872
		Ciągnik kołowy	m-godz	0,00312	90,00	0,2808
					S	0,47
		Razem	K. Bezpośrednie			0,47
			K. Pośr 70,0%			0,33
		Razem	Pozycja			0,80
17	20	KNR 1501-01-14-08-00 Wykoszenie porostów ręcznie dno cieku porost gęsty twardy	m ²	480,000	0,76	365,57
		<i>Nazwa Środka</i>	<i>Jm</i>	<i>Ilość</i>	<i>Cena</i>	<i>Wartość</i>
		Robotnik budowlany	r-godz	0,02800	16,00	0,4480
					R	0,45
		Razem	K. Bezpośrednie			0,45
			K. Pośr 70,0%			0,31
		Razem	Pozycja			0,76
17	30	KNR 1501-01-15-07-00 Hakowanie przy zarośnięciu powierzchni lustra wody do 30%	m ²	480,000	2,12	1 018,37
		<i>Nazwa Środka</i>	<i>Jm</i>	<i>Ilość</i>	<i>Cena</i>	<i>Wartość</i>
		Robotnik budowlany	r-godz	0,07800	16,00	1,2480
					R	1,25

DZ	POZ	SYMBOL I NAZWA POZYCJI KOSZTORYSOWEJ	JEDN MIARY	ILOŚĆ	CENA	WARTOŚĆ
		Razem	K. Bezpośrednie		1,25	
			K. Pośr 70,0%		0,87	
		Razem	Pozycja		2,12	
17	40	KNR 1501-01-08-02-00 Oczyszczenie przepustu rurowego FI0,6 m namul głęb 1/3	metr	8,000	38,08	304,64
		<i>Nazwa Środka</i>	<i>Jm</i>	<i>Ilość</i>	<i>Cena</i>	<i>Wartość</i>
		Robotnik budowlany	r-godz	1,40000	16,00	22,4000
					R	22,40
		Razem	K. Bezpośrednie		22,40	
			K. Pośr 70,0%		15,68	
		Razem	Pozycja		38,08	
18		Rów melioracyjny nr R-3, R-4, długość L=850mb, lokalizacja Szymanowo			Razem	13 435,65
18	10	KNR 1501-01-14-09-00 Wykoszenie porostów kosiarką na ciągniku skarpa,dno ciek	m ²	5950,000	0,80	4 733,82
		<i>Nazwa Środka</i>	<i>Jm</i>	<i>Ilość</i>	<i>Cena</i>	<i>Wartość</i>
		Kosiarka bijakowa	m-godz	0,00312	60,00	0,1872
		Ciągnik kołowy	m-godz	0,00312	90,00	0,2808
					S	0,47
		Razem	K. Bezpośrednie		0,47	
			K. Pośr 70,0%		0,33	
		Razem	Pozycja		0,80	
18	20	KNR 1501-01-14-08-00 Wykoszenie porostów ręcznie dno ciek	m ²	680,000	0,76	517,89
		<i>Nazwa Środka</i>	<i>Jm</i>	<i>Ilość</i>	<i>Cena</i>	<i>Wartość</i>
		Robotnik budowlany	r-godz	0,02800	16,00	0,4480
					R	0,45
		Razem	K. Bezpośrednie		0,45	
			K. Pośr 70,0%		0,31	
		Razem	Pozycja		0,76	
18	30	KNR 1501-01-16-02-01 Mechaniczne odmulenie gr 20 cm ciek szer 0,80 m	metr	850,000	7,57	6 436,61
		<i>Nazwa Środka</i>	<i>Jm</i>	<i>Ilość</i>	<i>Cena</i>	<i>Wartość</i>
		Koparka gąsienicowa	m-godz	0,05568	80,00	4,4544
					S	4,45
		Razem	K. Bezpośrednie		4,45	
			K. Pośr 70,0%		3,12	
		Razem	Pozycja		7,57	
18	40	KNR 1501-01-15-07-00 Hakowanie przy zarośnięciu powierzchni lustra wody do 30%	m ²	680,000	2,12	1 442,69
		<i>Nazwa Środka</i>	<i>Jm</i>	<i>Ilość</i>	<i>Cena</i>	<i>Wartość</i>
		Robotnik budowlany	r-godz	0,07800	16,00	1,2480
					R	1,25
		Razem	K. Bezpośrednie		1,25	
			K. Pośr 70,0%		0,87	
		Razem	Pozycja		2,12	
18	50	KNR 1501-01-08-02-00 Oczyszczenie przepustu rurowego FI0,6 m namul głęb 1/3	metr	8,000	38,08	304,64
		<i>Nazwa Środka</i>	<i>Jm</i>	<i>Ilość</i>	<i>Cena</i>	<i>Wartość</i>
		Robotnik budowlany	r-godz	1,40000	16,00	22,4000
					R	22,40
		Razem	K. Bezpośrednie		22,40	
			K. Pośr 70,0%		15,68	
		Razem	Pozycja		38,08	

DZ	POZ	SYMBOL I NAZWA POZYCJI KOSZTORYSOWEJ	JEDN MIARY	ILOŚĆ	CENA	WARTOŚĆ
19		Rów melioracyjny nr R-A, długość L=950mb, lokalizacja Grzymysław			Razem	7 786,62
19	10	KNR 1501-01-14-09-00 Wykoszenie porostów kosiarką na ciągniku skarpa,dno cieku	m ²	6650,000	0,80	5 290,74
		<i>Nazwa Środka</i>	<i>Jm</i>	<i>Ilość</i>	<i>Cena</i>	<i>Wartość</i>
		Kosiarka bijakowa	m-godz	0,00312	60,00	0,1872
		Ciągnik kołowy	m-godz	0,00312	90,00	0,2808
					S	0,47
		Razem	K. Bezpośrednie			0,47
			K. Pośr 70,0%			0,33
		Razem	Pozycja			0,80
19	20	KNR 1501-01-14-08-00 Wykoszenie porostów ręcznie dno cieku porost gęsty twardy	m ²	760,000	0,76	578,82
		<i>Nazwa Środka</i>	<i>Jm</i>	<i>Ilość</i>	<i>Cena</i>	<i>Wartość</i>
		Robotnik budowlany	r-godz	0,02800	16,00	0,4480
					R	0,45
		Razem	K. Bezpośrednie			0,45
			K. Pośr 70,0%			0,31
		Razem	Pozycja			0,76
19	30	KNR 1501-01-15-07-00 Hakowanie przy zarośnięciu powierzchni lustra wody do 30%	m ²	760,000	2,12	1 612,42
		<i>Nazwa Środka</i>	<i>Jm</i>	<i>Ilość</i>	<i>Cena</i>	<i>Wartość</i>
		Robotnik budowlany	r-godz	0,07800	16,00	1,2480
					R	1,25
		Razem	K. Bezpośrednie			1,25
			K. Pośr 70,0%			0,87
		Razem	Pozycja			2,12
19	40	KNR 1501-01-08-02-00 Oczyszczenie przepustu rurowego F10,6 m namul głęb 1/3	metr	8,000	38,08	304,64
		<i>Nazwa Środka</i>	<i>Jm</i>	<i>Ilość</i>	<i>Cena</i>	<i>Wartość</i>
		Robotnik budowlany	r-godz	1,40000	16,00	22,4000
					R	22,40
		Razem	K. Bezpośrednie			22,40
			K. Pośr 70,0%			15,68
		Razem	Pozycja			38,08
20		Rów melioracyjny nr R-H, długość L=900mb, lokalizacja Luciny			Razem	7 468,98
20	10	KNR 1501-01-14-09-00 Wykoszenie porostów kosiarką na ciągniku skarpa,dno cieku	m ²	6300,000	0,80	5 012,28
		<i>Nazwa Środka</i>	<i>Jm</i>	<i>Ilość</i>	<i>Cena</i>	<i>Wartość</i>
		Kosiarka bijakowa	m-godz	0,00312	60,00	0,1872
		Ciągnik kołowy	m-godz	0,00312	90,00	0,2808
					S	0,47
		Razem	K. Bezpośrednie			0,47
			K. Pośr 70,0%			0,33
		Razem	Pozycja			0,80
20	20	KNR 1501-01-14-08-00 Wykoszenie porostów ręcznie dno cieku porost gęsty twardy	m ²	720,000	0,76	548,35
		<i>Nazwa Środka</i>	<i>Jm</i>	<i>Ilość</i>	<i>Cena</i>	<i>Wartość</i>
		Robotnik budowlany	r-godz	0,02800	16,00	0,4480
					R	0,45
		Razem	K. Bezpośrednie			0,45
			K. Pośr 70,0%			0,31
		Razem	Pozycja			0,76

DZ	POZ	SYMBOL I NAZWA POZYCJI KOSZTORYSOWEJ	JEDN MIARY	ILOŚĆ	CENA	WARTOŚĆ
20	30	KNR 1501-01-15-07-00 Hakowanie przy zarośnięciu powierzchni lustra wody do 30%	m ²	720,000	2,12	1 527,55
		<i>Nazwa Środka</i>	<i>Jm</i>	<i>Ilość</i>	<i>Cena</i>	<i>Wartość</i>
		Robotnik budowlany	r-godz	0,07800	16,00	1,2480
					R	1,25
		Razem	K. Bezpośrednie			1,25
			K. Pośr 70,0%			0,87
		Razem	Pozycja			2,12
20	40	KNR 1501-01-08-02-00 Oczyszczenie przepustu rurowego FI 0,6 m namul głęb 1/3	metr	10,000	38,08	380,80
		<i>Nazwa Środka</i>	<i>Jm</i>	<i>Ilość</i>	<i>Cena</i>	<i>Wartość</i>
		Robotnik budowlany	r-godz	1,40000	16,00	22,4000
					R	22,40
		Razem	K. Bezpośrednie			22,40
			K. Pośr 70,0%			15,68
		Razem	Pozycja			38,08
21		Rów melioracyjny nr R-13, długość L=750mb, lokalizacja Pysząca			Razem	6 135,30
21	10	KNR 1501-01-14-09-00 Wykoszenie porostów kosiarką na ciągniku skarpa,dno cieku	m ²	5250,000	0,80	4 176,90
		<i>Nazwa Środka</i>	<i>Jm</i>	<i>Ilość</i>	<i>Cena</i>	<i>Wartość</i>
		Kosiarka bijakowa	m-godz	0,00312	60,00	0,1872
		Ciągnik kołowy	m-godz	0,00312	90,00	0,2808
					S	0,47
		Razem	K. Bezpośrednie			0,47
			K. Pośr 70,0%			0,33
		Razem	Pozycja			0,80
21	20	KNR 1501-01-14-08-00 Wykoszenie porostów ręcznie dno cieku porost gęsty twardy	m ²	600,000	0,76	456,96
		<i>Nazwa Środka</i>	<i>Jm</i>	<i>Ilość</i>	<i>Cena</i>	<i>Wartość</i>
		Robotnik budowlany	r-godz	0,02800	16,00	0,4480
					R	0,45
		Razem	K. Bezpośrednie			0,45
			K. Pośr 70,0%			0,31
		Razem	Pozycja			0,76
21	30	KNR 1501-01-15-07-00 Hakowanie przy zarośnięciu powierzchni lustra wody do 30%	m ²	600,000	2,12	1 272,96
		<i>Nazwa Środka</i>	<i>Jm</i>	<i>Ilość</i>	<i>Cena</i>	<i>Wartość</i>
		Robotnik budowlany	r-godz	0,07800	16,00	1,2480
					R	1,25
		Razem	K. Bezpośrednie			1,25
			K. Pośr 70,0%			0,87
		Razem	Pozycja			2,12
21	40	KNR 1501-01-08-02-00 Oczyszczenie przepustu rurowego FI 0,6 m namul głęb 1/3	metr	6,000	38,08	228,48
		<i>Nazwa Środka</i>	<i>Jm</i>	<i>Ilość</i>	<i>Cena</i>	<i>Wartość</i>
		Robotnik budowlany	r-godz	1,40000	16,00	22,4000
					R	22,40
		Razem	K. Bezpośrednie			22,40
			K. Pośr 70,0%			15,68
		Razem	Pozycja			38,08
22		Rów melioracyjny nr r-1, długość L=650mb, lokalizacja Sosnowiec			Razem	5 347,72

DZ	POZ	SYMBOL I NAZWA POZYCJI KOSZTORYSOWEJ	JEDN MIARY	ILOŚĆ	CENA	WARTOŚĆ
22	10	KNR 1501-01-14-09-00 Wykoszenie porostów kosiarką na ciągniku skarpa,dno cieku	m ²	4550,000	0,80	3 619,98
		<i>Nazwa Środka</i>	<i>Jm</i>	<i>Ilość</i>	<i>Cena</i>	<i>Wartość</i>
		Kosiarka bijakowa	m-godz	0,00312	60,00	0,1872
		Ciągnik kołowy	m-godz	0,00312	90,00	0,2808
					S	0,47
		Razem	K. Bezpośrednie			0,47
			K. Pośr 70,0%			0,33
		Razem	Pozycja			0,80
22	20	KNR 1501-01-14-08-00 Wykoszenie porostów ręcznie dno cieku porost gęsty twardy	m ²	520,000	0,76	396,03
		<i>Nazwa Środka</i>	<i>Jm</i>	<i>Ilość</i>	<i>Cena</i>	<i>Wartość</i>
		Robotnik budowlany	r-godz	0,02800	16,00	0,4480
					R	0,45
		Razem	K. Bezpośrednie			0,45
			K. Pośr 70,0%			0,31
		Razem	Pozycja			0,76
22	30	KNR 1501-01-15-07-00 Hakowanie przy zarośnięciu powierzchni lustra wody do 30%	m ²	520,000	2,12	1 103,23
		<i>Nazwa Środka</i>	<i>Jm</i>	<i>Ilość</i>	<i>Cena</i>	<i>Wartość</i>
		Robotnik budowlany	r-godz	0,07800	16,00	1,2480
					R	1,25
		Razem	K. Bezpośrednie			1,25
			K. Pośr 70,0%			0,87
		Razem	Pozycja			2,12
22	40	KNR 1501-01-08-02-00 Oczyszczenie przepustu rurowego F10,6 m namul głęb 1/3	metr	6,000	38,08	228,48
		<i>Nazwa Środka</i>	<i>Jm</i>	<i>Ilość</i>	<i>Cena</i>	<i>Wartość</i>
		Robotnik budowlany	r-godz	1,40000	16,00	22,4000
					R	22,40
		Razem	K. Bezpośrednie			22,40
			K. Pośr 70,0%			15,68
		Razem	Pozycja			38,08
23		Rów melioracyjny nr R-2, długość L=600mb, lokalizacja Olsza			Razem	9 573,59
23	10	KNR 1501-01-14-09-00 Wykoszenie porostów kosiarką na ciągniku skarpa,dno cieku	m ²	4200,000	0,80	3 341,52
		<i>Nazwa Środka</i>	<i>Jm</i>	<i>Ilość</i>	<i>Cena</i>	<i>Wartość</i>
		Kosiarka bijakowa	m-godz	0,00312	60,00	0,1872
		Ciągnik kołowy	m-godz	0,00312	90,00	0,2808
					S	0,47
		Razem	K. Bezpośrednie			0,47
			K. Pośr 70,0%			0,33
		Razem	Pozycja			0,80
23	20	KNR 1501-01-14-08-00 Wykoszenie porostów ręcznie dno cieku porost gęsty twardy	m ²	480,000	0,76	365,57
		<i>Nazwa Środka</i>	<i>Jm</i>	<i>Ilość</i>	<i>Cena</i>	<i>Wartość</i>
		Robotnik budowlany	r-godz	0,02800	16,00	0,4480
					R	0,45
		Razem	K. Bezpośrednie			0,45
			K. Pośr 70,0%			0,31
		Razem	Pozycja			0,76
23	30	KNR 1501-01-16-02-01 Mechaniczne odmulenie gr 20 cm cieku szer 0,80 m	metr	600,000	7,57	4 543,49

DZ	POZ	SYMBOL I NAZWA POZYCJI KOSZTORYSOWEJ	JEDN MIARY	ILOŚĆ	CENA	WARTOŚĆ	
		<i>Nazwa Środka</i>	<i>Jm</i>	<i>Ilość</i>	<i>Cena</i>	<i>Wartość</i>	
		Koparka gąsienicowa	m-godz	0,05568	80,00	4,4544	
						<u>S</u> 4,45	
		Razem	K. Bezpośrednie			4,45	
			K. Pośr 70,0%			<u>3,12</u>	
		Razem	Pozycja			7,57	
23	40	KNR 1501-01-15-07-00 Hakowanie przy zarośnięciu powierzchni lustra wody do 30%		m ²	480,000	2,12	1 018,37
		<i>Nazwa Środka</i>	<i>Jm</i>	<i>Ilość</i>	<i>Cena</i>	<i>Wartość</i>	
		Robotnik budowlany	r-godz	0,07800	16,00	1,2480	
						<u>R</u> 1,25	
		Razem	K. Bezpośrednie			1,25	
			K. Pośr 70,0%			<u>0,87</u>	
		Razem	Pozycja			2,12	
23	50	KNR 1501-01-08-02-00 Oczyszczenie przepustu rurowego F10,6 m namul głęb 1/3		metr	8,000	38,08	304,64
		<i>Nazwa Środka</i>	<i>Jm</i>	<i>Ilość</i>	<i>Cena</i>	<i>Wartość</i>	
		Robotnik budowlany	r-godz	1,40000	16,00	22,4000	
						<u>R</u> 22,40	
		Razem	K. Bezpośrednie			22,40	
			K. Pośr 70,0%			<u>15,68</u>	
		Razem	Pozycja			38,08	
OGÓLEM KOSZTORYS 332-01-001						240 005,71	

PRZEDMIAR POWYKONAWCZY 332-01-001

CPV

Budowa: Gminna Spółka Wodna Śrem - DOTACJA 2018
 Obiekt: Gminna Spółka Wodna Śrem
 Rodzaj robót: Roboty konserwacyjne
 Lokalizacja: Gmina Śrem
 Inwestor: Gminna Spółka Wodna Śrem

PRZEDMIAR 332-01-001

Strona 1

SYKAL-002265

DZ	POZ	SYMBOL POZYCJI	NAZWA POZYCJI PRZEDMIAROWEJ	JEDN MIARY	ILOŚĆ
1			Rów melioracyjny nr R-C, długość L=1050mb, lokalizacja Borgowo-Ostrowo		
1	10	KNR 1501-01-14-09-00	Wykoszenie porostów kosiarką na ciągniku skarpa,dno cieku	m ²	7350,000
		<i>Lp</i> 1	<i>Nazwa</i> Powierzchnia skarpy		<i>Obliczenie ilości</i> (3,5+3,5)*1050 7350,000
1	20	KNR 1501-01-14-08-00	Wykoszenie porostów ręcznie dno cieku porost gęsty twardy	m ²	840,000
		<i>Lp</i> 1	<i>Nazwa</i> Powierzchnia dna		<i>Obliczenie ilości</i> 0,8*1050 840,000
1	30	KNR 1501-01-15-07-00	Hakowanie przy zarośnięciu powierzchni lustra wody do 30%	m ²	840,000
		<i>Lp</i> 1	<i>Nazwa</i>		<i>Obliczenie ilości</i> 0,8*1050 840,000
1	40	KNR 1501-01-08-02-00	Oczyszczenie przepustu rurowego FI 0,6 m namul głęb 1/3	metr	8,000
2			Rów melioracyjny nr R-J, długość L=1200mb, lokalizacja Dąbrowa-Grodzewo		
2	10	KNR 1501-01-14-09-00	Wykoszenie porostów kosiarką na ciągniku skarpa,dno cieku	m ²	8400,000
		<i>Lp</i> 1	<i>Nazwa</i> Powierzchnia skarpy		<i>Obliczenie ilości</i> (3,5+3,5)*1200 8400,000
2	20	KNR 1501-01-14-08-00	Wykoszenie porostów ręcznie dno cieku porost gęsty twardy	m ²	960,000
		<i>Lp</i> 1	<i>Nazwa</i> Powierzchnia dna		<i>Obliczenie ilości</i> 0,8*1200 960,000
2	30	KNR 1501-01-16-02-01	Mechaniczne odmulenie gr 20 cm cieku szer 0,80 m	metr	400,000
2	40	KNR 1501-01-15-07-00	Hakowanie przy zarośnięciu powierzchni lustra wody do 30%	m ²	960,000
		<i>Lp</i> 1	<i>Nazwa</i>		<i>Obliczenie ilości</i> 0,8*1200 960,000
2	50	KNR 1501-01-08-02-00	Oczyszczenie przepustu rurowego FI 0,6 m namul głęb 1/3	metr	8,000
3			Rów melioracyjny nr R-A1, L=750mb, lokalizacja Krzyżanowo		
3	10	KNR 1501-01-14-09-00	Wykoszenie porostów kosiarką na ciągniku skarpa,dno cieku	m ²	5250,000
		<i>Lp</i> 1	<i>Nazwa</i> Powierzchnia skarpy		<i>Obliczenie ilości</i> (3,5+3,5)*750 5250,000
3	20	KNR 1501-01-14-08-00	Wykoszenie porostów ręcznie dno cieku porost gęsty twardy	m ²	600,000
		<i>Lp</i> 1	<i>Nazwa</i> Powierzchnia dna		<i>Obliczenie ilości</i> 0,8*750 600,000
3	30	KNR 1501-01-15-07-00	Hakowanie przy zarośnięciu powierzchni lustra wody do 30%	m ²	600,000
		<i>Lp</i> 1	<i>Nazwa</i>		<i>Obliczenie ilości</i> 0,8*750 600,000
3	40	KNR 1501-01-08-02-00	Oczyszczenie przepustu rurowego FI 0,6 m namul głęb 1/3	metr	6,000



DZ	POZ	SYMBOL POZYCJI	NAZWA POZYCJI PRZEDMIAROWEJ	JEDN MIARY	IŁOŚĆ
4 Rów melioracyjny nr R-6, długość L=700mb, lokalizacja Mechlin					
4	10	KNR 1501-01-14-09-00	Wykoszenie porostów kosiarką na ciągniku skarpa,dno cieku	m ²	4900,000
	<i>Lp</i>	<i>Nazwa</i>	<i>Obliczenie ilości</i>		
	1	Powierzchnia skarpy	(3,5+3,5)*700		4900,000
4	20	KNR 1501-01-14-08-00	Wykoszenie porostów ręcznie dno cieku porost gęsty twardy	m ²	560,000
	<i>Lp</i>	<i>Nazwa</i>	<i>Obliczenie ilości</i>		
	1	Powierzchnia dna	0,8*700		560,000
4	30	KNR 1501-01-15-07-00	Hakowanie przy zarośnięciu powierzchni lustra wody do 30%	m ²	560,000
	<i>Lp</i>	<i>Nazwa</i>	<i>Obliczenie ilości</i>		
	1		0,8*700		560,000
4	40	KNR 1501-01-08-02-00	Oczyszczenie przepustu rurowego FI 0,6 m namul głęb 1/3	metr	6,000
5 Rów melioracyjny nr R-C, długość L=1100mb, lokalizacja Nochowo					
5	10	KNR 1501-01-14-09-00	Wykoszenie porostów kosiarką na ciągniku skarpa,dno cieku	m ²	7700,000
	<i>Lp</i>	<i>Nazwa</i>	<i>Obliczenie ilości</i>		
	1	Powierzchnia skarpy	(3,5+3,5)*1100		7700,000
5	20	KNR 1501-01-14-08-00	Wykoszenie porostów ręcznie dno cieku porost gęsty twardy	m ²	880,000
	<i>Lp</i>	<i>Nazwa</i>	<i>Obliczenie ilości</i>		
	1	Powierzchnia dna	0,8*1100		880,000
5	30	KNR 1501-01-15-07-00	Hakowanie przy zarośnięciu powierzchni lustra wody do 30%	m ²	880,000
	<i>Lp</i>	<i>Nazwa</i>	<i>Obliczenie ilości</i>		
	1		0,8*1100		880,000
5	40	KNR 1501-01-08-02-00	Oczyszczenie przepustu rurowego FI 0,6 m namul głęb 1/3	metr	10,000
6 Rów melioracyjny nr R-A1, długość L=900mb, lokalizacja Gaj					
6	10	KNR 1501-01-14-09-00	Wykoszenie porostów kosiarką na ciągniku skarpa,dno cieku	m ²	6300,000
	<i>Lp</i>	<i>Nazwa</i>	<i>Obliczenie ilości</i>		
	1	Powierzchnia skarpy	(3,5+3,5)*900		6300,000
6	20	KNR 1501-01-14-08-00	Wykoszenie porostów ręcznie dno cieku porost gęsty twardy	m ²	720,000
	<i>Lp</i>	<i>Nazwa</i>	<i>Obliczenie ilości</i>		
	1	Powierzchnia dna	0,8*900		720,000
6	30	KNR 1501-01-15-07-00	Hakowanie przy zarośnięciu powierzchni lustra wody do 30%	m ²	720,000
	<i>Lp</i>	<i>Nazwa</i>	<i>Obliczenie ilości</i>		
	1		0,8*900		720,000
6	40	KNR 1501-01-08-02-00	Oczyszczenie przepustu rurowego FI 0,6 m namul głęb 1/3	metr	8,000
7 Rów melioracyjny nr R-A, długość L=1200mb, lokalizacja Pelczyn					
7	10	KNR 1501-01-14-09-00	Wykoszenie porostów kosiarką na ciągniku skarpa,dno cieku	m ²	8400,000
	<i>Lp</i>	<i>Nazwa</i>	<i>Obliczenie ilości</i>		
	1	Powierzchnia skarpy	(3,5+3,5)*1200		8400,000
7	20	KNR 1501-01-14-08-00	Wykoszenie porostów ręcznie dno cieku porost gęsty twardy	m ²	960,000
	<i>Lp</i>	<i>Nazwa</i>	<i>Obliczenie ilości</i>		
	1	Powierzchnia dna	0,8*1200		960,000
7	30	KNR 1501-01-16-02-01	Mechaniczne odmulenie gr 20 cm cieku szer 0,80 m	metr	1200,000
7	40	KNR 1501-01-15-07-00	Hakowanie przy zarośnięciu powierzchni lustra wody do 30%	m ²	960,000
	<i>Lp</i>	<i>Nazwa</i>	<i>Obliczenie ilości</i>		
	1		0,8*1200		960,000
7	50	KNR 1501-01-08-02-00	Oczyszczenie przepustu rurowego FI 0,6 m namul głęb 1/3	metr	8,000
8 Rów melioracyjny nr R-B, długość L=800, R-A, długość L=2200mb, lokalizacja Bodzyniewo-Wirginowo					

DZ	POZ	SYMBOL POZYCJI	NAZWA POZYCJI PRZEDMIAROWEJ	JEDN MIARY	IŁOŚĆ
8	10	KNR 1501-01-14-09-00	Wykoszenie porostów kosiarką na ciągniku skarpa,dno cieku	m ²	21000,000
	<i>Lp</i>	<i>Nazwa</i>	<i>Obliczenie ilości</i>		
	1	Powierzchnia skarpy	(3,5+3,5)*3000		21000,000
8	20	KNR 1501-01-14-08-00	Wykoszenie porostów ręcznie dno cieku porost gęsty twardy	m ²	2400,000
	<i>Lp</i>	<i>Nazwa</i>	<i>Obliczenie ilości</i>		
	1	Powierzchnia dna	0,8*3000		2400,000
8	30	KNR 1501-01-16-02-01	Mechaniczne odmulenie gr 20 cm cieku szer 0,80 m	metr	600,000
8	40	KNR 1501-01-15-07-00	Hakowanie przy zarośnięciu powierzchni lustra wody do 30%	m ²	2400,000
	<i>Lp</i>	<i>Nazwa</i>	<i>Obliczenie ilości</i>		
	1		0,8*3000		2400,000
8	50	KNR 1501-01-08-02-00	Oczyszczenie przepustu rurowego FI 0,6 m namul głęb 1/3	metr	10,000
9 Rów melioracyjny nr R-C, długość L=850mb, lokalizacja Kadzewo					
9	10	KNR 1501-01-14-09-00	Wykoszenie porostów kosiarką na ciągniku skarpa,dno cieku	m ²	5950,000
	<i>Lp</i>	<i>Nazwa</i>	<i>Obliczenie ilości</i>		
	1	Powierzchnia skarpy	(3,5+3,5)*850		5950,000
9	20	KNR 1501-01-14-08-00	Wykoszenie porostów ręcznie dno cieku porost gęsty twardy	m ²	680,000
	<i>Lp</i>	<i>Nazwa</i>	<i>Obliczenie ilości</i>		
	1	Powierzchnia dna	0,8*850		680,000
9	30	KNR 1501-01-16-02-01	Mechaniczne odmulenie gr 20 cm cieku szer 0,80 m	metr	300,000
9	40	KNR 1501-01-15-07-00	Hakowanie przy zarośnięciu powierzchni lustra wody do 30%	m ²	680,000
	<i>Lp</i>	<i>Nazwa</i>	<i>Obliczenie ilości</i>		
	1		0,8*850		680,000
9	50	KNR 1501-01-08-02-00	Oczyszczenie przepustu rurowego FI 0,6 m namul głęb 1/3	metr	6,000
10 Rów melioracyjny nr R-2, R-3, R-4, długość L=800mb, lokalizacja Błociszewo					
10	10	KNR 1501-01-14-09-00	Wykoszenie porostów kosiarką na ciągniku skarpa,dno cieku	m ²	5600,000
	<i>Lp</i>	<i>Nazwa</i>	<i>Obliczenie ilości</i>		
	1	Powierzchnia skarpy	(3,5+3,5)*800		5600,000
10	20	KNR 1501-01-14-08-00	Wykoszenie porostów ręcznie dno cieku porost gęsty twardy	m ²	640,000
	<i>Lp</i>	<i>Nazwa</i>	<i>Obliczenie ilości</i>		
	1	Powierzchnia dna	0,8*800		640,000
10	30	KNR 1501-01-15-07-00	Hakowanie przy zarośnięciu powierzchni lustra wody do 30%	m ²	640,000
	<i>Lp</i>	<i>Nazwa</i>	<i>Obliczenie ilości</i>		
	1		0,8*800		640,000
10	40	KNR 1501-01-08-02-00	Oczyszczenie przepustu rurowego FI 0,6 m namul głęb 1/3	metr	6,000
11 Rów melioracyjny nr R-E, długość L=2000mb, lokalizacja Mórka					
11	10	KNR 1501-01-14-09-00	Wykoszenie porostów kosiarką na ciągniku skarpa,dno cieku	m ²	14000,000
	<i>Lp</i>	<i>Nazwa</i>	<i>Obliczenie ilości</i>		
	1	Powierzchnia skarpy	(3,5+3,5)*2000		14000,000
11	20	KNR 1501-01-14-08-00	Wykoszenie porostów ręcznie dno cieku porost gęsty twardy	m ²	1600,000
	<i>Lp</i>	<i>Nazwa</i>	<i>Obliczenie ilości</i>		
	1	Powierzchnia dna	0,8*2000		1600,000
11	30	KNR 1501-01-15-07-00	Hakowanie przy zarośnięciu powierzchni lustra wody do 30%	m ²	1600,000
	<i>Lp</i>	<i>Nazwa</i>	<i>Obliczenie ilości</i>		
	1		0,8*2000		1600,000
11	40	KNR 1501-01-08-02-00	Oczyszczenie przepustu rurowego FI 0,6 m namul głęb 1/3	metr	10,000
12 Rów melioracyjny nr R-B1 do R-B5, długość L=1200mb, lokalizacja Dalewo					
12	10	KNR 1501-01-14-09-00	Wykoszenie porostów kosiarką na ciągniku skarpa,dno cieku	m ²	8400,000

DZ	POZ	SYMBOL POZYCJI	NAZWA POZYCJI PRZEDMIAROWEJ	JEDN MIARY	ILOŚĆ	
		<i>Lp</i> 1	<i>Nazwa</i> Powierzchnia skarpy		<i>Obliczenie ilości</i> (3,5+3,5)*1200	8400,000
12	20	KNR 1501-01-14-08-00	Wykoszenie porostów ręcznie dno ciekłu porost gęsty twardy	m ²	960,000	
		<i>Lp</i> 1	<i>Nazwa</i> Powierzchnia dna		<i>Obliczenie ilości</i> 0,8*1200	960,000
12	30	KNR 1501-01-15-07-00	Hakowanie przy zarośnięciu powierzchni lustra wody do 30%	m ²	960,000	
		<i>Lp</i> 1	<i>Nazwa</i>		<i>Obliczenie ilości</i> 0,8*1200	960,000
12	40	KNR 1501-01-08-02-00	Oczyszczenie przepustu rurowego FI 0,6 m namul głęb 1/3	metr	8,000	
13 Rów melioracyjny nr R-A, długość L=1200mb, lokalizacja Wyrzeka						
13	10	KNR 1501-01-14-09-00	Wykoszenie porostów kosiarką na ciągniku skarpa,dno ciekłu	m ²	8400,000	
		<i>Lp</i> 1	<i>Nazwa</i> Powierzchnia skarpy		<i>Obliczenie ilości</i> (3,5+3,5)*1200	8400,000
13	20	KNR 1501-01-14-08-00	Wykoszenie porostów ręcznie dno ciekłu porost gęsty twardy	m ²	960,000	
		<i>Lp</i> 1	<i>Nazwa</i> Powierzchnia dna		<i>Obliczenie ilości</i> 0,8*1200	960,000
13	30	KNR 1501-01-15-07-00	Hakowanie przy zarośnięciu powierzchni lustra wody do 30%	m ²	960,000	
		<i>Lp</i> 1	<i>Nazwa</i>		<i>Obliczenie ilości</i> 0,8*1200	960,000
13	40	KNR 1501-01-08-02-00	Oczyszczenie przepustu rurowego FI 0,6 m namul głęb 1/3	metr	10,000	
14 Rów melioracyjny nr R-6, długość L=1200mb, lokalizacja Binkowo						
14	10	KNR 1501-01-14-09-00	Wykoszenie porostów kosiarką na ciągniku skarpa,dno ciekłu	m ²	8400,000	
		<i>Lp</i> 1	<i>Nazwa</i> Powierzchnia skarpy		<i>Obliczenie ilości</i> (3,5+3,5)*1200	8400,000
14	20	KNR 1501-01-14-08-00	Wykoszenie porostów ręcznie dno ciekłu porost gęsty twardy	m ²	960,000	
		<i>Lp</i> 1	<i>Nazwa</i> Powierzchnia dna		<i>Obliczenie ilości</i> 0,8*1200	960,000
14	30	KNR 1501-01-15-07-00	Hakowanie przy zarośnięciu powierzchni lustra wody do 30%	m ²	960,000	
		<i>Lp</i> 1	<i>Nazwa</i>		<i>Obliczenie ilości</i> 0,8*1200	960,000
14	40	KNR 1501-01-08-02-00	Oczyszczenie przepustu rurowego FI 0,6 m namul głęb 1/3	metr	8,000	
15 Rów melioracyjny nr R-A1, długość L=1200mb, lokalizacja Orkowo						
15	10	KNR 1501-01-14-09-00	Wykoszenie porostów kosiarką na ciągniku skarpa,dno ciekłu	m ²	8400,000	
		<i>Lp</i> 1	<i>Nazwa</i> Powierzchnia skarpy		<i>Obliczenie ilości</i> (3,5+3,5)*1200	8400,000
15	20	KNR 1501-01-14-08-00	Wykoszenie porostów ręcznie dno ciekłu porost gęsty twardy	m ²	960,000	
		<i>Lp</i> 1	<i>Nazwa</i> Powierzchnia dna		<i>Obliczenie ilości</i> 0,8*1200	960,000
15	30	KNR 1501-01-16-02-01	Mechaniczne odmulenie gr 20 cm ciekłu szer 0,80 m	metr	600,000	
15	40	KNR 1501-01-15-07-00	Hakowanie przy zarośnięciu powierzchni lustra wody do 30%	m ²	960,000	
		<i>Lp</i> 1	<i>Nazwa</i>		<i>Obliczenie ilości</i> 0,8*1200	960,000
15	50	KNR 1501-01-08-02-00	Oczyszczenie przepustu rurowego FI 0,6 m namul głęb 1/3	metr	10,000	
16 Rów melioracyjny nr R-A, długość L=800mb, lokalizacja Niesłabin						
16	10	KNR 1501-01-14-09-00	Wykoszenie porostów kosiarką na ciągniku skarpa,dno ciekłu	m ²	5600,000	
		<i>Lp</i> 1	<i>Nazwa</i> Powierzchnia skarpy		<i>Obliczenie ilości</i> (3,5+3,5)*800	5600,000
16	20	KNR 1501-01-14-08-00	Wykoszenie porostów ręcznie dno ciekłu porost gęsty twardy	m ²	640,000	

DZ	POZ	SYMBOL POZYCJI	NAZWA POZYCJI PRZEDMIAROWEJ	JEDN MIARY	IŁOŚĆ	
		<i>Lp</i> 1	<i>Nazwa</i> Powierzchnia dna		<i>Obliczenie ilości</i> 0,8*800	640,000
16	30	KNR 1501-01-16-02-01	Mechaniczne odmulenie gr 20 cm ciekłu szer 0,80 m	metr		800,000
16	40	KNR 1501-01-15-07-00	Hakowanie przy zarośnięciu powierzchni lustra wody do 30%	m ²		640,000
		<i>Lp</i> 1	<i>Nazwa</i>		<i>Obliczenie ilości</i> 0,8*800	640,000
16	50	KNR 1501-01-08-02-00	Oczyszczenie przepustu rurowego FI 0,6 m namul głęb 1/3	metr		6,000
17 Rów melioracyjny nr R-A, długość L=600mb, lokalizacja Zbrudzewo						
17	10	KNR 1501-01-14-09-00	Wykoszenie porostów kosiarką na ciągniku skarpa,dno ciekłu	m ²		4200,000
		<i>Lp</i> 1	<i>Nazwa</i> Powierzchnia skarpy		<i>Obliczenie ilości</i> (3,5+3,5)*600	4200,000
17	20	KNR 1501-01-14-08-00	Wykoszenie porostów ręcznie dno ciekłu porost gęsty twardy	m ²		480,000
		<i>Lp</i> 1	<i>Nazwa</i> Powierzchnia dna		<i>Obliczenie ilości</i> 0,8*600	480,000
17	30	KNR 1501-01-15-07-00	Hakowanie przy zarośnięciu powierzchni lustra wody do 30%	m ²		480,000
		<i>Lp</i> 1	<i>Nazwa</i>		<i>Obliczenie ilości</i> 0,8*600	480,000
17	40	KNR 1501-01-08-02-00	Oczyszczenie przepustu rurowego FI 0,6 m namul głęb 1/3	metr		8,000
18 Rów melioracyjny nr R-3, R-4, długość L=850mb, lokalizacja Szymanowo						
18	10	KNR 1501-01-14-09-00	Wykoszenie porostów kosiarką na ciągniku skarpa,dno ciekłu	m ²		5950,000
		<i>Lp</i> 1	<i>Nazwa</i> Powierzchnia skarpy		<i>Obliczenie ilości</i> (3,5+3,5)*850	5950,000
18	20	KNR 1501-01-14-08-00	Wykoszenie porostów ręcznie dno ciekłu porost gęsty twardy	m ²		680,000
		<i>Lp</i> 1	<i>Nazwa</i> Powierzchnia dna		<i>Obliczenie ilości</i> 0,8*850	680,000
18	30	KNR 1501-01-16-02-01	Mechaniczne odmulenie gr 20 cm ciekłu szer 0,80 m	metr		850,000
18	40	KNR 1501-01-15-07-00	Hakowanie przy zarośnięciu powierzchni lustra wody do 30%	m ²		680,000
		<i>Lp</i> 1	<i>Nazwa</i>		<i>Obliczenie ilości</i> 0,8*850	680,000
18	50	KNR 1501-01-08-02-00	Oczyszczenie przepustu rurowego FI 0,6 m namul głęb 1/3	metr		8,000
19 Rów melioracyjny nr R-A, długość L=950mb, lokalizacja Grzymysław						
19	10	KNR 1501-01-14-09-00	Wykoszenie porostów kosiarką na ciągniku skarpa,dno ciekłu	m ²		6650,000
		<i>Lp</i> 1	<i>Nazwa</i> Powierzchnia skarpy		<i>Obliczenie ilości</i> (3,5+3,5)*950	6650,000
19	20	KNR 1501-01-14-08-00	Wykoszenie porostów ręcznie dno ciekłu porost gęsty twardy	m ²		760,000
		<i>Lp</i> 1	<i>Nazwa</i> Powierzchnia dna		<i>Obliczenie ilości</i> 0,8*950	760,000
19	30	KNR 1501-01-15-07-00	Hakowanie przy zarośnięciu powierzchni lustra wody do 30%	m ²		760,000
		<i>Lp</i> 1	<i>Nazwa</i>		<i>Obliczenie ilości</i> 0,8*950	760,000
19	40	KNR 1501-01-08-02-00	Oczyszczenie przepustu rurowego FI 0,6 m namul głęb 1/3	metr		8,000
20 Rów melioracyjny nr R-H, długość L=900mb, lokalizacja Lucyny						
20	10	KNR 1501-01-14-09-00	Wykoszenie porostów kosiarką na ciągniku skarpa,dno ciekłu	m ²		6300,000
		<i>Lp</i> 1	<i>Nazwa</i> Powierzchnia skarpy		<i>Obliczenie ilości</i> (3,5+3,5)*900	6300,000
20	20	KNR 1501-01-14-08-00	Wykoszenie porostów ręcznie dno ciekłu porost gęsty twardy	m ²		720,000
		<i>Lp</i> 1	<i>Nazwa</i> Powierzchnia dna		<i>Obliczenie ilości</i> 0,8*900	720,000

DZ	POZ	SYMBOL POZYCJI	NAZWA POZYCJI PRZEDMIAROWEJ	JEDN MIARY	ILOŚĆ
20	30	KNR 1501-01-15-07-00	Hakowanie przy zarośnięciu powierzchni lustra wody do 30%	m ²	720,000
		<i>Lp</i> 1 <i>Nazwa</i>	<i>Obliczenie ilości</i> 0,8*900		720,000
20	40	KNR 1501-01-08-02-00	Oczyszczenie przepustu rurowego FI 0,6 m namul głęb 1/3	metr	10,000
21 Rów melioracyjny nr R-13, długość L=750mb, lokalizacja Pyszaca					
21	10	KNR 1501-01-14-09-00	Wykoszenie porostów kosiarką na ciągniku skarpa,dno ciek	m ²	5250,000
		<i>Lp</i> 1 <i>Nazwa</i>	<i>Obliczenie ilości</i> (3,5+3,5)*750		5250,000
21	20	KNR 1501-01-14-08-00	Wykoszenie porostów ręcznie dno ciek	m ²	600,000
		<i>Lp</i> 1 <i>Nazwa</i>	<i>Obliczenie ilości</i> 0,8*750		600,000
21	30	KNR 1501-01-15-07-00	Hakowanie przy zarośnięciu powierzchni lustra wody do 30%	m ²	600,000
		<i>Lp</i> 1 <i>Nazwa</i>	<i>Obliczenie ilości</i> 0,8*750		600,000
21	40	KNR 1501-01-08-02-00	Oczyszczenie przepustu rurowego FI 0,6 m namul głęb 1/3	metr	6,000
22 Rów melioracyjny nr r-1, długość L=650mb, lokalizacja Sosnowiec					
22	10	KNR 1501-01-14-09-00	Wykoszenie porostów kosiarką na ciągniku skarpa,dno ciek	m ²	4550,000
		<i>Lp</i> 1 <i>Nazwa</i>	<i>Obliczenie ilości</i> (3,5+3,5)*650		4550,000
22	20	KNR 1501-01-14-08-00	Wykoszenie porostów ręcznie dno ciek	m ²	520,000
		<i>Lp</i> 1 <i>Nazwa</i>	<i>Obliczenie ilości</i> 0,8*650		520,000
22	30	KNR 1501-01-15-07-00	Hakowanie przy zarośnięciu powierzchni lustra wody do 30%	m ²	520,000
		<i>Lp</i> 1 <i>Nazwa</i>	<i>Obliczenie ilości</i> 0,8*650		520,000
22	40	KNR 1501-01-08-02-00	Oczyszczenie przepustu rurowego FI 0,6 m namul głęb 1/3	metr	6,000
23 Rów melioracyjny nr R-2, długość L=600mb, lokalizacja Olsza					
23	10	KNR 1501-01-14-09-00	Wykoszenie porostów kosiarką na ciągniku skarpa,dno ciek	m ²	4200,000
		<i>Lp</i> 1 <i>Nazwa</i>	<i>Obliczenie ilości</i> (3,5+3,5)*600		4200,000
23	20	KNR 1501-01-14-08-00	Wykoszenie porostów ręcznie dno ciek	m ²	480,000
		<i>Lp</i> 1 <i>Nazwa</i>	<i>Obliczenie ilości</i> 0,8*600		480,000
23	30	KNR 1501-01-16-02-01	Mechaniczne odmulenie gr 20 cm ciek szer 0,80 m	metr	600,000
23	40	KNR 1501-01-15-07-00	Hakowanie przy zarośnięciu powierzchni lustra wody do 30%	m ²	480,000
		<i>Lp</i> 1 <i>Nazwa</i>	<i>Obliczenie ilości</i> 0,8*600		480,000
23	50	KNR 1501-01-08-02-00	Oczyszczenie przepustu rurowego FI 0,6 m namul głęb 1/3	metr	8,000

