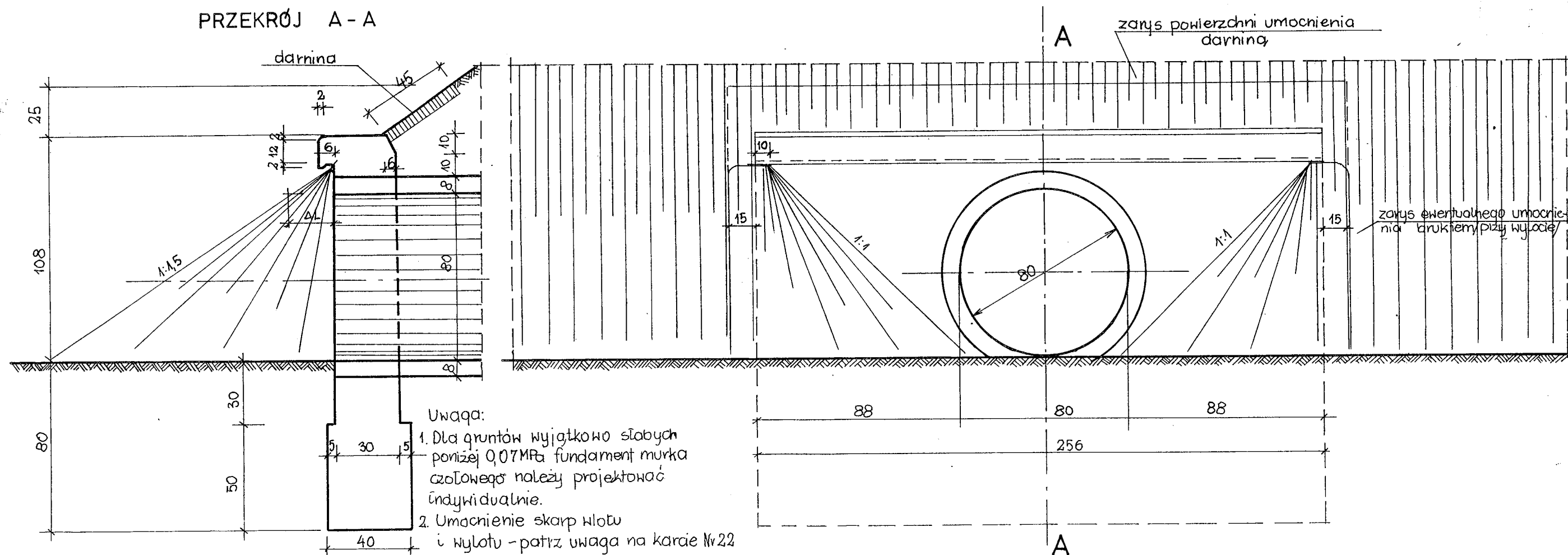


WLOT I WYLOT ŚCIANKOWY PRZEPUSTU Ø 80 PROSTOPADŁEGO DO OSI DROGI

SKALA 1:20

BETON (marki 140)
klasy B 15



Uwaga:
Dla uniknięcia deskowania okrągłego otworu wlotu i wylotu, należy ścianki czołowe wykonać równo z zakończeniem rur.

Ewentualne różnice długości korygować nachyleniem skarp.

ZESTAWIENIE ROBÓT I MATERIAŁÓW DLA JEDNEGO WLOTU-WYLOTU ŚCIANKOWEGO

średnica rury "d" w cm	ΔL w cm	Obciążenie		Beton			Wykop w m³	Umocnienie m³		Izolacja pionowa w m²	Powierzchnia zatarcia po betonowaniu m²	
				Marka betonu klasa	Objętość w m³			skarpy	dno			
		nasyp w m	wykop w m		ścianki wlotu	fundament						d _r
80	13	H = 0,50 ÷ 4,12	H = 0,50 ÷ 9,12	(140) B150	0,86	0,51	0,82	4,23	1,38+2,85	1,85	3,86	5,65

W rubryce "umocnienie" przez "d_r" - oznaczono umocnienie darniną, przez "b_r" - brukiem.
Umocnienie skarp wylotu podano w dwóch wariantach - całość darniną lub część darniną a część brukiem.
Umocnienie skarp wlotu podano tylko w granicach skarp.