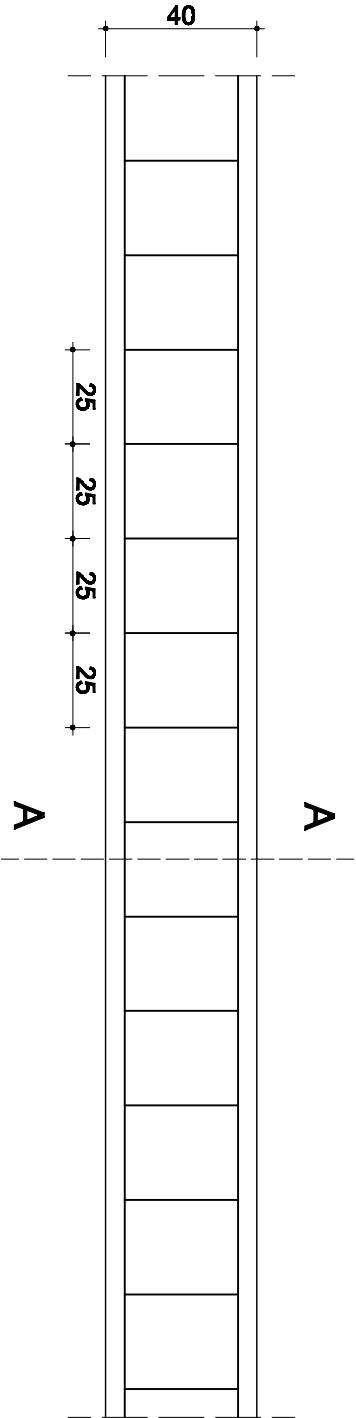


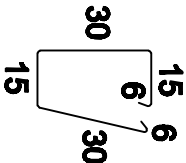
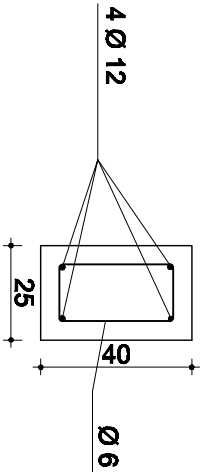
ŻEBRO POD ŚCIANKI DZIAŁOWE poz.12.

4 Ø 12




Ø 6 ∞ 25 cm  
Dł. 102 cm

A - A



BETON B-15  
STAL 34 Gs  
STRZEMIIONA S13SX

<div><div></div><div><b>BIURO PROJEKTOWE-LECHPROJEKT</b> 63-100 Śreńm/Pasarskie, ul. Jaśminowa 1 tel/fax (61)2610044, tel. kom 0802 689188 e-mail: lechprojekt@poczta.onet.pl</div></div>			
<b>NAZWA PROJEKTU: ROZBUDOWA ISTNIEJĄCEJ SZKOŁY</b>			
<b>BRANŻA:</b>	ARCHITEKTURA I KONSTRUKCJA		
<b>INWESTOR:</b>	Gmina Śreńm, Pl. 20 Października 1		
<b>ADRES BUDOWY:</b>	Dąbrowska ul. Śreńm 2 ,dz. nr 143/6, 63-100 Śreńm		
<b>ZESPÓŁ PROJEKTOWY:</b>	NR UP.R. I PODPIS kierownik zespołu: Lechowski Krzysztof archt. mgr inż. archt. Anna Kuczmarska - Bujak konstr. mgr inż. Krzysztof Antkowiak		
<b>SPRAWDZAJĄCY:</b>	mgr inż. archt. Dariusz Chmielowski konstruktoryzacja - mgr inż. Jacek Stanger		
<b>PRZEDMIOT:</b>	ŻEBRO POD ŚCIANKI		
<b>Numer rysunku:</b>	K3	<b>Data:</b>	VI/2015
		<b>Skala</b>	