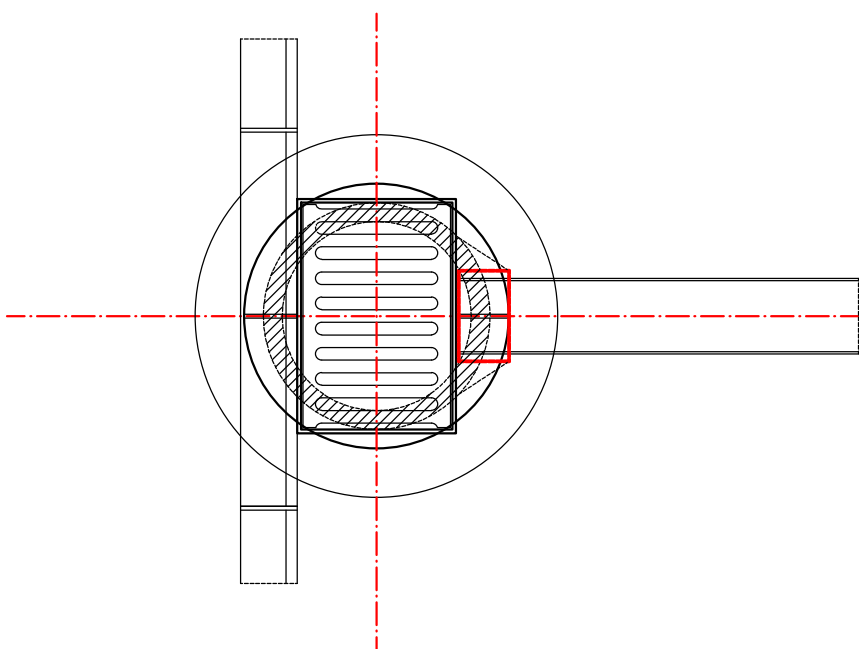
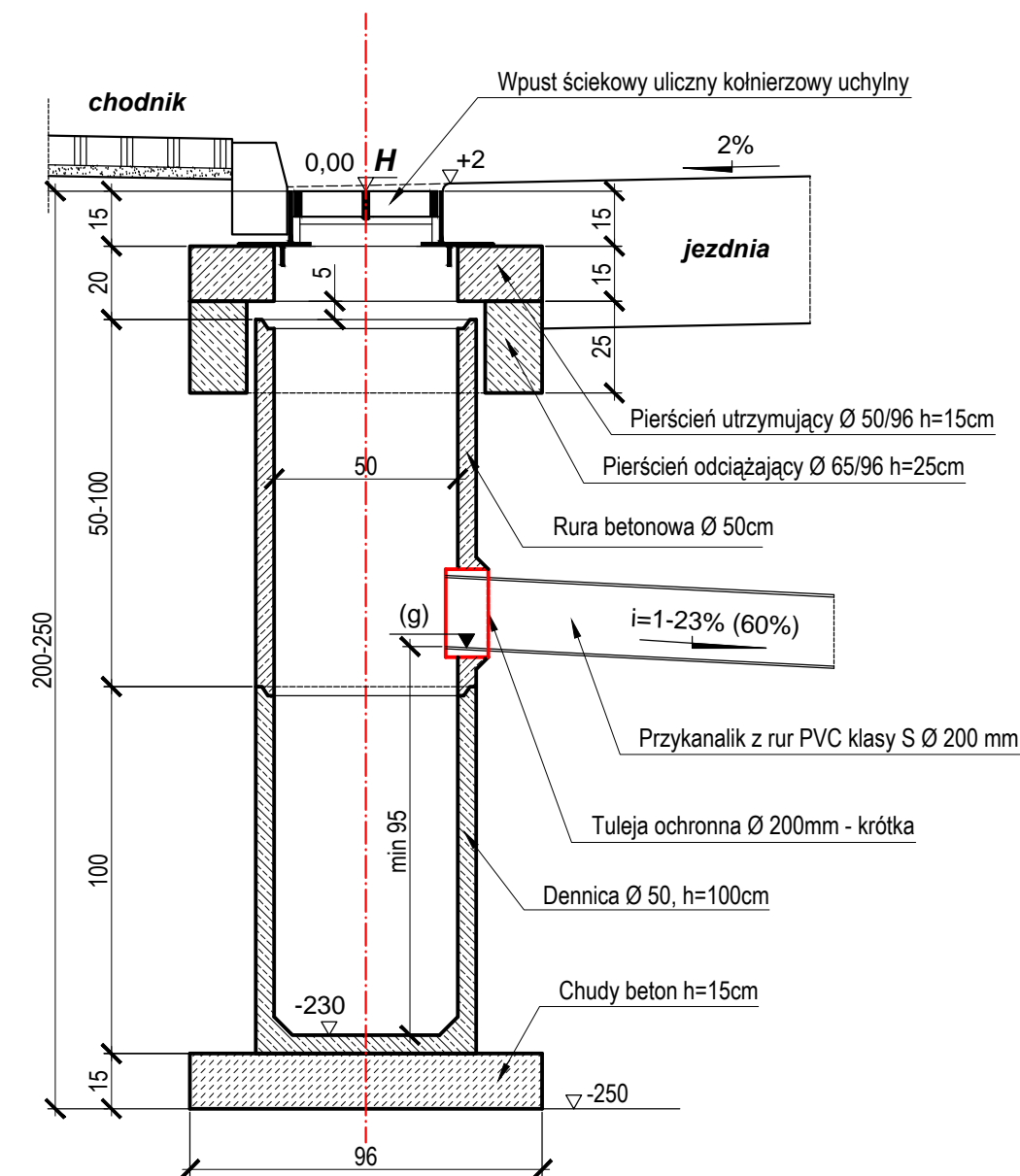


STUDZIENKA ŚCIEKOWA
PREFABRYKOWANA TYPOWA
1:20 (cm)



Beton: B25
Stal: Ø8 - 34GS
Izolacja zewnętrznych powierzchni
rur dwukrotna "Abizolem" (R+P)

ZESTAWIENIE WPUSTÓW I PRZYKANALIKÓW				
STUDZ. ŚCIEKOWE Z WPUSTAMI		PRZYKANALIKI		UWAGI
Nr	Wysokość osadnika m	Średnica mm, materiał	Długość m	
Wp1	istn.	istn.	istn.	Wpust istniejący
Wp2	1,00	200 PP	4,00	Do wymiany
Wp3	1,00	200 PP	2,00	Do wymiany
Wp4	1,00	200 PP	3,00	Do wymiany
Wp5	1,00	200 PP	19,00	Do wymiany
Wp6	istn.	istn.	istn.	Wpust istniejący
Wp7	istn.	istn.	istn.	Wpust istniejący
Wp8	1,00	200 PP	1,00	Do wymiany
Wp9	1,00	200 PP	1,00	Do wymiany
Wp10	1,00	200 PP	8,00	Do wymiany
Wp11	1,00	200 PP	8,00	Do wymiany
Wp12	1,00	200 PP	8,00	Do wymiany
Wp13	1,00	200 PP	8,00	Do wymiany
Wp14	1,00	200 PP	5,00	Nowy
Wp15	istn.	istn.	istn.	Wpust istniejący
Wp16	1,00	200 PP	3,00	Nowy
Wp17	1,00	200 PP	3,00	Do wymiany
Wp18	1,00	200 PP	6,00	Do wymiany
Wp19	1,00	200 PP	10,00	Do wymiany
Wp20	1,00	200 PP	2,00	Do wymiany
Wp21	1,00	200 PP	6,00	Do wymiany
Wp22	1,00	200 PP	7,00	Do wymiany
RAZEM		200 PP	104.00	



**ZAKŁAD PROJEKTOWANIA
i REALIZACJI DRÓG**
mgr inż. Zenon Jurga
62-070 Dąbrowa ul. Leśna 26

STADIUM: PROJEKT BUDOWLANO-WYKONAWCZY		INWESTOR: Gmina Śrem
OBIEKT: REMONT PLACU 20 PAŹDZIERNIKA W ŚREMIE		BRANZA: PROJEKT DROGOWY
PRZEDMIOT RYSUNKU: STUDZIENKI ŚCIEKOWE I PRZYKANALIKI		SKALA: 1:50; 1:20
OPRACOWAŁA: Dominika Jurga Asystent Projektanta	PODPIS:	DATA OPRAC.: 07. 2014
PROJEKTANT: mgr inż. Zenon Jurga Uprawnienia budowlane do projektowania i kierowania robotami budowlanymi bez ograniczeń w specjalności: drogi Nr ewid. upr.: 165/73 WZDP Poznań	PODPIS:	7.
SPRAWDZAJĄCY: mgr inż. Jacek Holtzer Uprawnienia budowlane do projektowania i kierowania robotami budowlanymi bez ograniczeń w specjalności: drogi Nr ewid. upr.: 133/69 i 40/72 WZDP Poznań	PODPIS:	