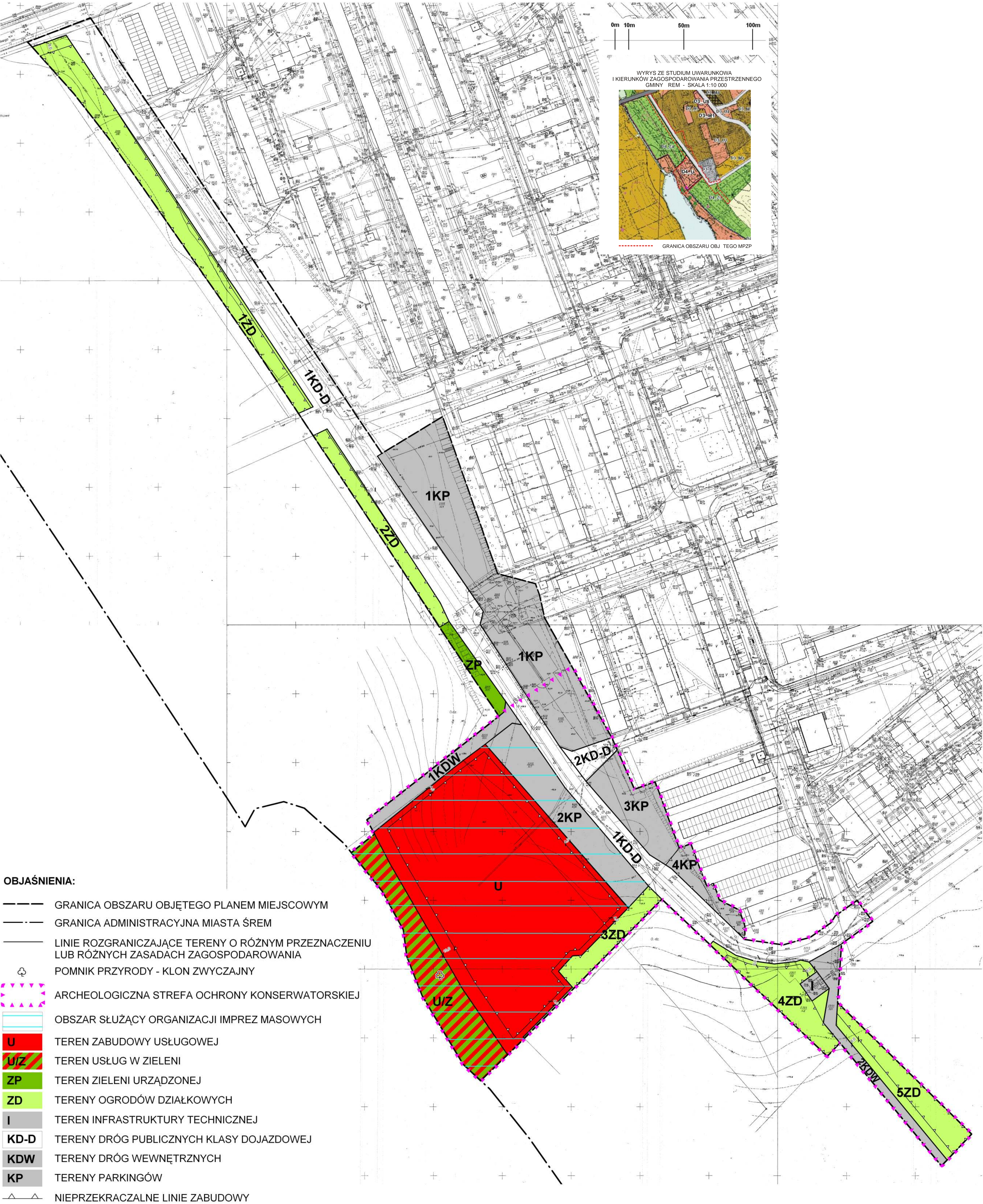


MIEJSCOWY PLAN ZAGOSPODAROWANIA PRZESTRZENNEGO  
REJONU JEZIORA GRZYMISŁAWSKIEGO NA TERENIE MIASTA ŚREM

Załącznik do uchwały Nr.....  
Rady Miejskiej w Śremie  
z dnia.....  
Załącznik nr 1

SKALA 1:1000



- OBJAŚNIENIA:**
- GRANICA OBSZARU OBJĘTEGO PLANEM MIEJSCOWYM
  - GRANICA ADMINISTRACYJNA MIASTA ŚREM
  - LINIE ROZGRANICZAJĄCE TERENY O RÓŻNYM PRZEZNACZENIU LUB RÓŻNYCH ZASADACH ZAGOSPODAROWANIA
  - POMNIK PRZYRODY - KLON ZWYCZAJNY
  - ARCHEOLOGICZNA STREFA OCHRONY KONSERWATORSKIEJ
  - OBSZAR SŁUŻĄCY ORGANIZACJI IMPREZ MASOWYCH
  - TEREN ZABUDOWY USŁUGOWEJ
  - TEREN USŁUG W ZIELENI
  - TEREN ZIELENI URZĄDZONEJ
  - TERENY OGRODÓW DZIAŁKOWYCH
  - TEREN INFRASTRUKTURY TECHNICZNEJ
  - TERENY DRÓG PUBLICZNYCH KLASY DOJAZDOWEJ
  - TERENY DRÓG WEWNĘTRZNYCH
  - TERENY PARKINGÓW
  - NIEPRZEKACZALNE LINIE ZABUDOWY