

**UCHWAŁA NR .....  
RADY MIEJSKIEJ W ŚREMIE**

z dnia ..... 2013 r.

**zmieniająca uchwałę w sprawie przystąpienia do sporządzenia  
miejscowego planu zagospodarowania przestrzennego obszaru  
położonego w rejonie zalewu w Szymanowie**

Na podstawie art. 14 ust. 1 ustawy z dnia 27 marca 2003 r. o planowaniu i zagospodarowaniu przestrzennym (Dz. U. z 2012 r., poz. 647 z późn. zm.<sup>1)</sup>) Rada Miejska w Śremie uchwala, co następuje:

**§ 1.** W uchwale Nr 198/XX/2012 Rady Miejskiej w Śremie z dnia 29 marca 2012 r. w sprawie przystąpienia do sporządzenia miejscowego planu zagospodarowania przestrzennego obszaru położonego w rejonie zalewu w Szymanowie zmienia się załącznik graficzny do uchwały, zgodnie z załącznikiem do niniejszej uchwały, przedstawiającym granice obszaru objętego projektem planu.

**§ 2.** Wykonanie uchwały powierza się Burmistrzowi Śremu.

**§ 3.** Uchwała wchodzi w życie z dniem podjęcia.

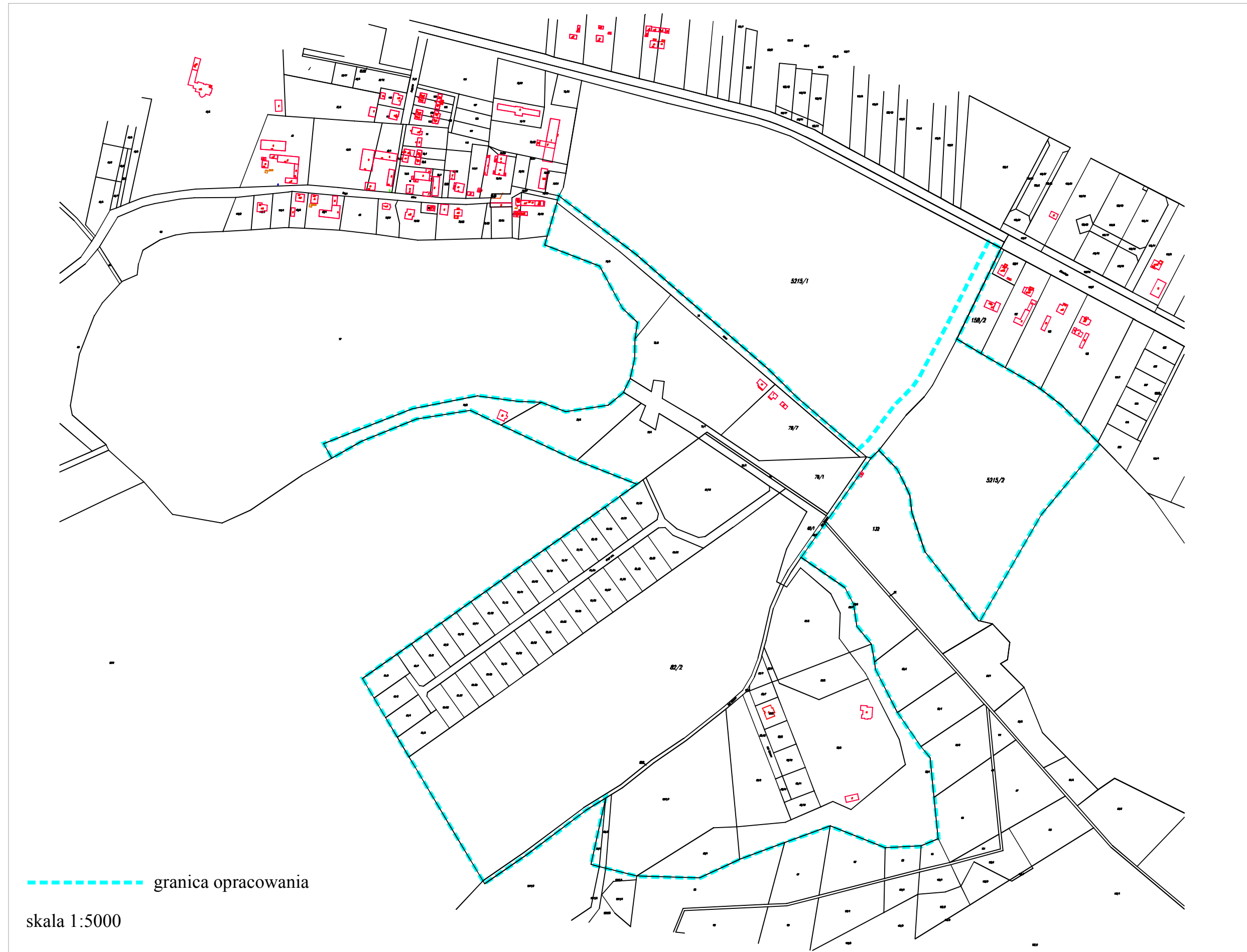
Burmistrz Śremu

**Adam Lewandowski**

---

<sup>1)</sup>Zmiany tekstu jednolitego wymienionej ustawy zostały ogłoszone w Dz.U. z 2012 r.poz. 951, poz. 1445, Dz.U. z 2013 r. poz. 21, poz. 405.

Granice obszaru objętego projektem miejscowego planu zagospodarowania przestrzennego obszaru położonego w rejonie zalewu w Szymanowie



Uzasadnienie

**UCHWAŁY NR .....**  
**RADY MIEJSKIEJ W ŚREMIE**

z dnia ..... 2013 r.

**zmieniająca uchwałę w sprawie przystąpienia do sporządzenia  
miejscowego planu zagospodarowania przestrzennego obszaru  
położonego w rejonie zalewu w Szymanowie**

W załączniku graficznym do uchwały Nr 198/XX/2012 Rady Miejskiej w Śremie z dnia 29 marca 2012 r. w sprawie przystąpienia do sporządzenia miejscowego planu zagospodarowania przestrzennego obszaru położonego w rejonie zalewu w Szymanowie, określono granice obszaru objętego projektem planu, do którego, na mocy niniejszej uchwały włącza się teren leżący w północnej części opracowania, w ramach którego położona jest działka o nr ewid. 5215/1, obręb Szymanowo.

W efekcie dokonanych uzgodnień, zaistniała konieczność objęcia opracowaniem terenu o długości około 130 m, który połączy projektowaną drogę z drogą wojewódzką.

Wobec powyższego podjęcie niniejszej uchwały jest zasadne.

Burmistrz Śremu

**Adam Lewandowski**