

**Projekt**

z dnia 31 sierpnia 2012 r.  
Zatwierdzony przez .....

**UCHWAŁA NR .....  
RADY MIEJSKIEJ W ŚREMIE**

z dnia ..... 2012 r.

**zmieniająca uchwałę w sprawie przystąpienia do sporządzenia  
miejscowego planu zagospodarowania przestrzennego  
6 terenów położonych na obszarze „Helenki” w Śremie**

Na podstawie art. 14 ust. 1 z dnia 27 marca 2003 r. o planowaniu i zagospodarowaniu przestrzennym (Dz. U. z 2012 r., poz. 647) Rada Miejska w Śremie uchwała, co następuje:

**§ 1.** W uchwale Nr 233/XXIII/2012 Rady Miejskiej w Śremie z dnia 28 czerwca 2012 r. w sprawie przystąpienia do sporządzenia miejscowego planu zagospodarowania przestrzennego 6 terenów położonych na obszarze „Helenki” w Śremie zmienia się załącznik graficzny do uchwały, zgodnie z załącznikiem do niniejszej uchwały, przedstawiającym granice obszaru objętego projektem planu.

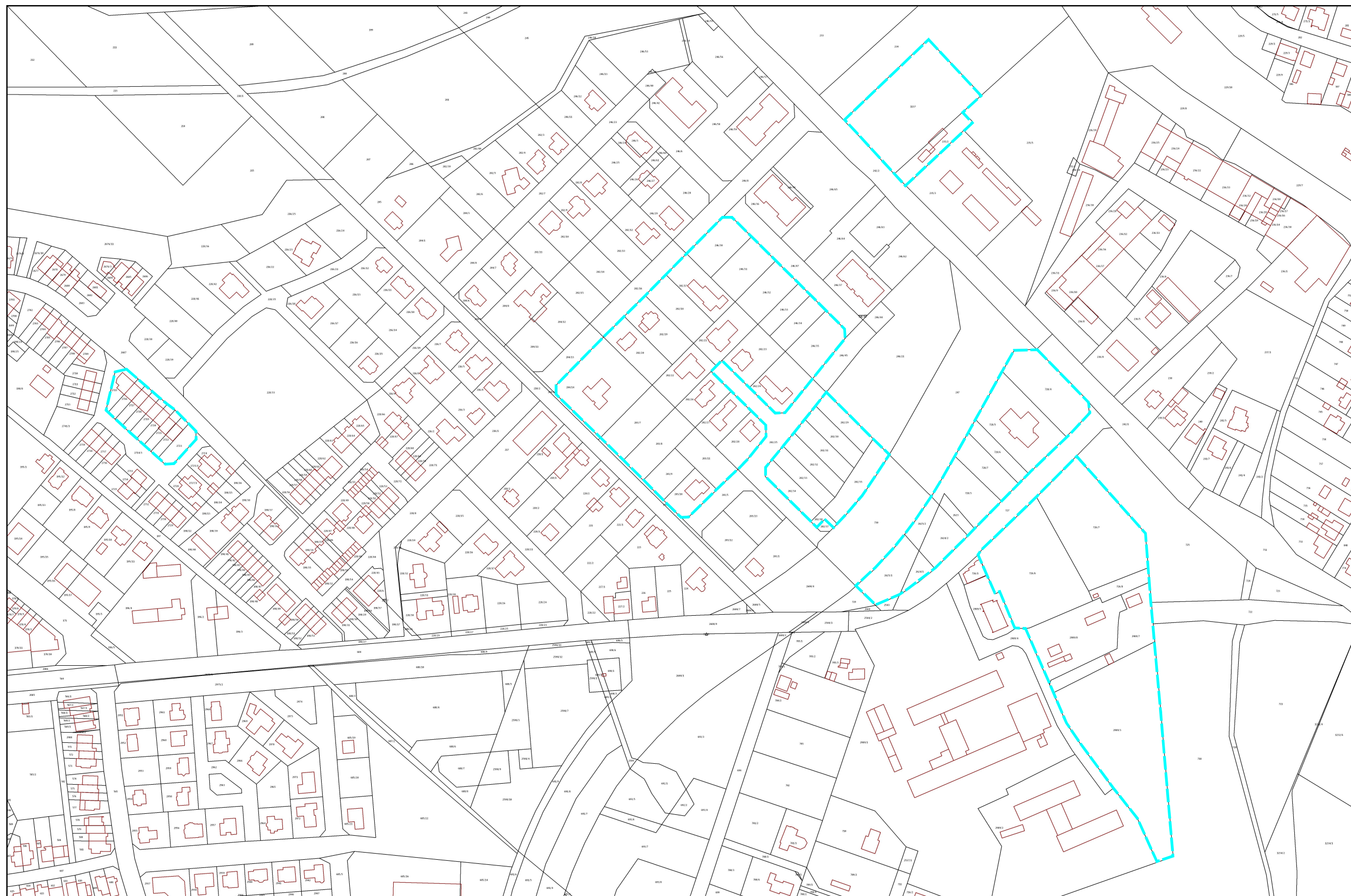
**§ 2.** Wykonanie uchwały powierza się Burmistrzowi Śremu.

**§ 3.** Uchwała wchodzi w życie z dniem podjęcia.

Burmistrz Śremu

**Adam Lewandowski**

Granice obszarów objętych projektem miejscowego planu zagospodarowania przestrzennego 6 terenów położonych na obszarze "Helenki" w Śremie



----- granica opracowania

skala 1:3000

Uzasadnienie  
**UCHWAŁY NR .....**  
**RADY MIEJSKIEJ W ŚREMIE**  
z dnia .....

**zmieniającej uchwałę w sprawie przystąpienia do sporządzenia  
miejscowego planu zagospodarowania przestrzennego  
6 terenów położonych na obszarze „Helenki” w Śremie**

W załączniku graficznym do uchwały Nr 233/XXIII/2012 Rady Miejskiej w Śremie z dnia 28 czerwca 2012 r. w sprawie przystąpienia do sporządzenia miejscowego planu zagospodarowania przestrzennego 6 terenów położonych na obszarze „Helenki” w Śremie, określono granice obszaru objętego projektem planu, z którego na mocy niniejszej uchwały włącza się działkę o nr ewid. 235/2, obręb Śrem.

Biorąc powyższe pod uwagę analizie poddano obszar o łącznej powierzchni około 7,52 ha, który obejmuje następujące tereny położone w Śremie w rejonie:

- 1) ul. Józefa Chełmońskiego, obejmujące działki o nr ewid.: 728/3; 728/4; 728/5; 728/6; 728/7; 2623; 2624/1; 2624/2; 2625/1; 2625/2 oraz działki o nr ewid.: 726/6; 726/7; 726/8; 2989/3; 2989/7 i 2989/8, o łącznej powierzchni około 3,43 ha;
- 2) ul. Korczaka, obejmujące działki o nr ewid.: 202/29; 202/30; 202/31; 202/32; 202/33; 202/34; 202/35 i 202/38, o łącznej powierzchni około 0,56 ha;
- 3) ul. Brzechwy, obejmujące działki o nr ewid.: 202/17; 202/18; 202/19; 202/20; 202/21; 202/22; 202/23; 202/24; 202/26; 202/27; 202/28; 203/7; 203/8; 203/9; 203/10; 203/11; 204/14; 246/30; 246/31; 246/32; 246/33; 246/34 i 246/35, o łącznej powierzchni około 2,65 ha;
- 4) ul. Gierymskiego, obejmujące działki o nr ewid.: 2715; 2716; 2717; 2718; 2719; 2720; 2721; 2722 i 2723, o łącznej powierzchni około 0,26 ha;

5) ul. Gen. Wł. Sikorskiego, obejmujące działki o nr ewid. 1137 i 235/2,  
o powierzchni około 0,62 ha.

Wobec powyższego podjęcie niniejszej uchwały jest zasadne.

Burmistrz Śremu

**Adam Lewandowski**