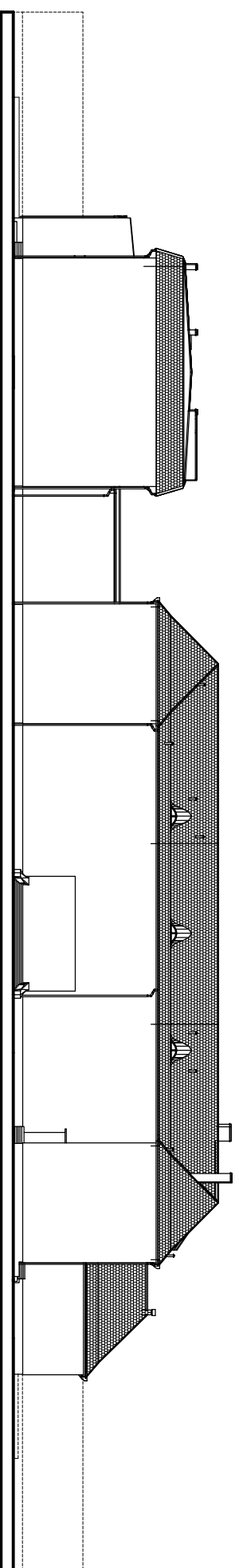
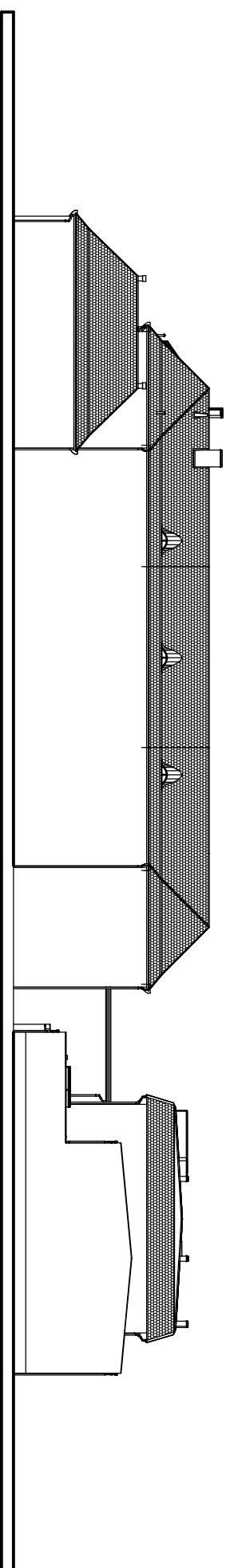


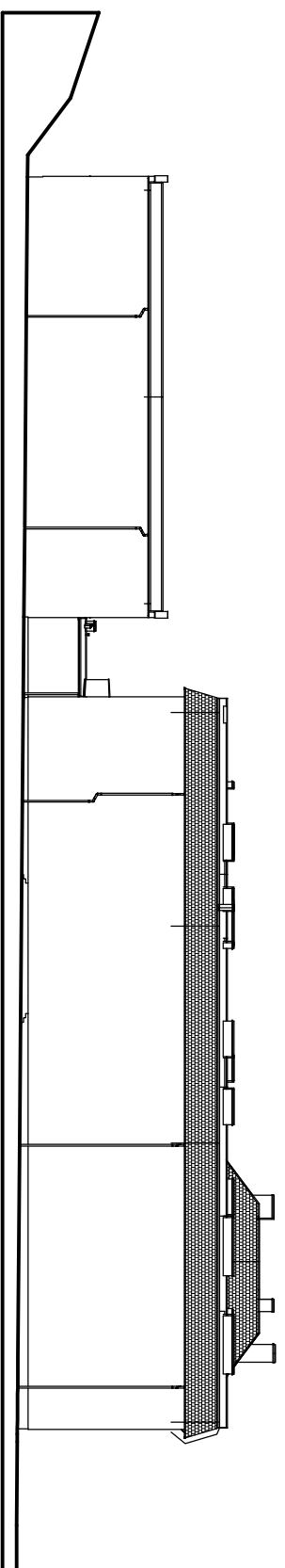
Elewacja frontowa



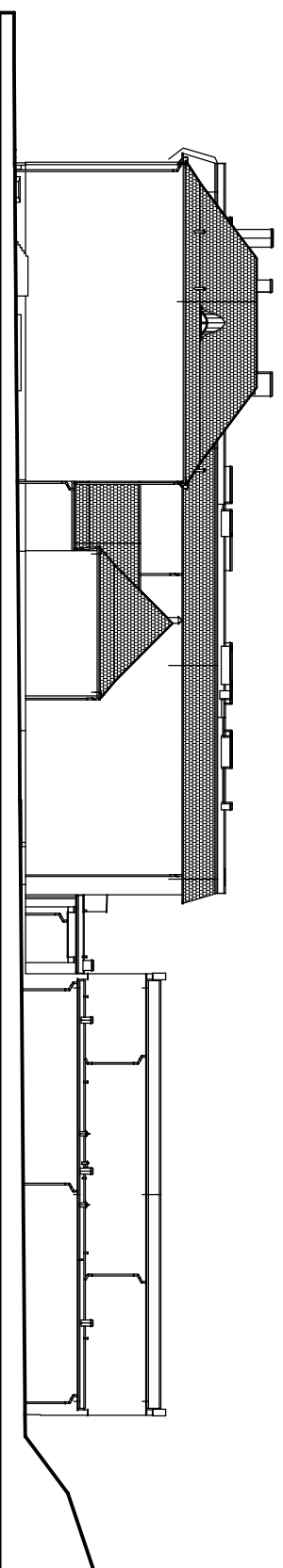
Elewacja tylna



Elewacja boczna - lewa



Elewacja boczna - prawa



**OBSŁUGA I REALIZACJA BUDOWNICTWA**  
**ANDRZEJ PIECHOCKI**  
63-100 ŚREM KOLBERGA 2

**Biurowo Projektowe Marcin Piechocki**  
tel. 512-099-618 mail: piechocki.org@gmail.com  
63-100 Śrem, ul. Kolberga 2

INWESTOR:  
Gmina Śrem z siedzibą w Śrem, Plac 20 Października

OBIEKT:  
Szkoła Podstawowa Nr 1 w Śremie

TEMAT:  
Modernizacja dachu Szkoły Podstawowej Nr 1 w Śremie

TEMAT RYSUNKU:  
Elewacje - INWENTARYZACJA

PROJEKTANT:  
mgr inż. Marcin Piechocki

SPRAWDZIŁ:  
mgr inż. Marcin Piechocki

SKALA:  
1:500

DATA:  
Lipiec 2012

NR RYS.:  
**1**