

OPIS TECHNICZNY INSTALACJI ELEKTRYCZNYCH

**ROZBUDOWA BUDYNKU MIESZKALNEGO WIELORODZINNEGO
O KLATKĘ SCHODOWĄ
ul. PRZEMYSŁOWA 5
63-100 ŚREM**

**INWESTOR: GMINA ŚREM
PL. 20 PAŹDZIERNIKA 1
63-100 ŚREM**

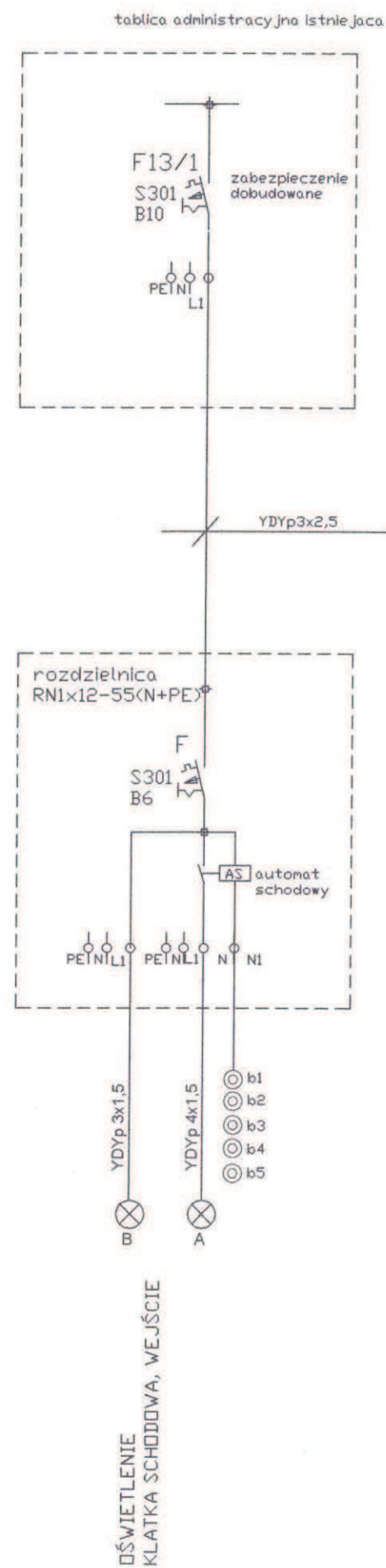
1. **Założenia energetyczne**
 - 1.1. Zgodnie z wytycznymi Inwestora instalacje elektryczne projektowanej klatki schodowej zasilone zostaną z istniejącej tablicy administracyjnej budynku.
 - 1.2. Miejscem dostarczenia energii elektrycznej będą zaciski dobudowanego zabezpieczenia instalacyjnego typu S301B10.
 - 1.3. Moc przyłączeniowa projektowanych instalacji wyniesie $P_z = 0,1 \text{ kW}$.
 - 1.4. System ochrony od porażeń - układ samoczynnego szybkiego wyłączania, spełniający wymogi normy PN-IEC 60364-4-41.
 - 1.5. Układ sieciowy odbiorcy TN-S.
 - 1.6. Zgodnie z oświadczeniem Inwestora istniejąca tablica administracyjna posiada niezbędną rezerwę mocy.
2. **Tablica administracyjna**
 - 2.1. Dla zasilenia instalacji elektrycznych projektowanej klatki schodowej projektuje się zabudowanie w tablicy administracyjnej dodatkowego obwodu zasilającego.
 - 2.2. W tablicy należy zabudować dodatkowy wyłącznik instalacyjny typu S301B10.
3. **Wewnętrzna linia zasilająca**
 - 3.1. Wewnętrzna linia zasilająca wyprowadzona zostanie przewodem YDYp $3 \times 2,5 \text{ mm}^2$ z tablicy administracyjnej w wprowadzona do tablicy klatki schodowej TA/1.
 - 3.2. Przewód należy ułożyć w ciągu korytarzowym pod tynkiem.
4. **Tablica klatki schodowej TA/1**
 - 4.1. Tablica klatki schodowej wykonana zostanie z typowej rozdzielnicy RN-1x12-55(N+PE) IP55 kl.izol. II z zamkiem na klucz "LEGRAND".
 - 4.2. Zabudowana zostanie w korytarzu klatki schodowej.
 - 4.3. Tablica wyposażona zostanie w :
 - zabezpieczenie nadmiarowo-prądowe,
 - automat schodowy.
5. **Instalacje oświetlenia**
 - 5.1. Instalacje elektryczne oświetlenia zostaną wykonane przewodami YDYp $1,5 \text{ mm}^2$ 750V ułożonymi pod tynkiem,
 - 5.2. Do każdej oprawy należy doprowadzić przewód ochronny PE,
 - 5.3. Instalacja oświetlenia klatki schodowej załączana będzie zdalnie przyciskami oświetlenia i sterowana automatem schodowym.
 - 5.4. Przy wejściu do budynku zainstalowana zostanie oprawa oświetleniowa załączana zdalnie wyłącznikiem zmierzchowym.
6. **Ochrona od porażeń**
 - 6.1. Jako ochronę od porażeń zastosowano samoczynne szybkie wyłączanie.

7. **Uwagi końcowe**

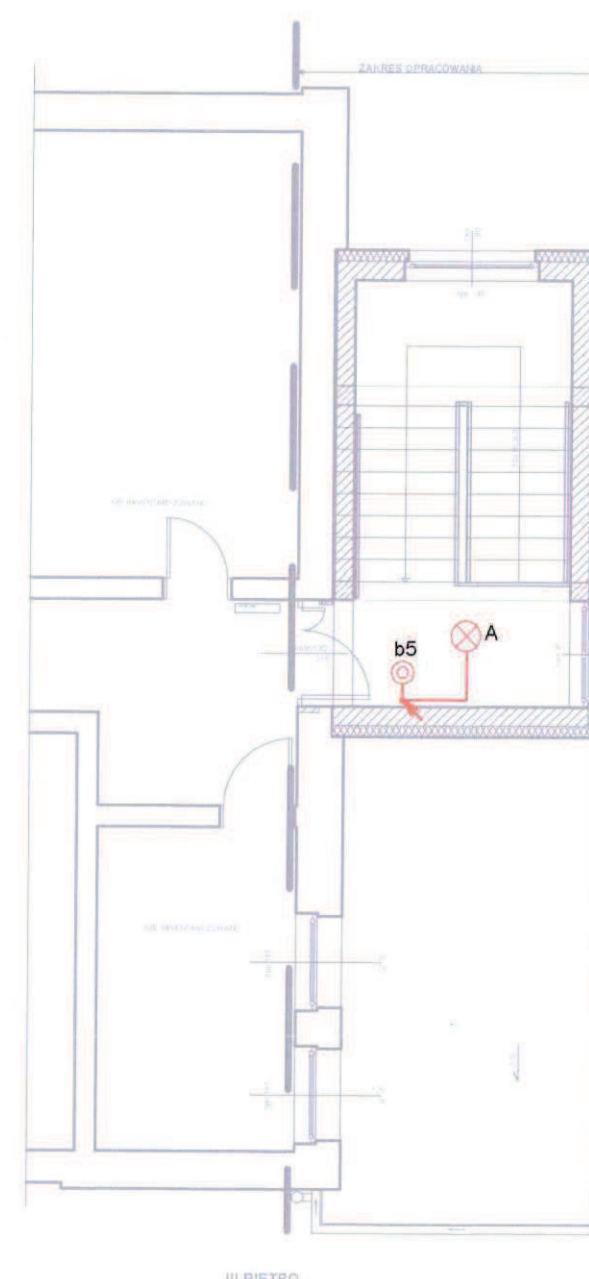
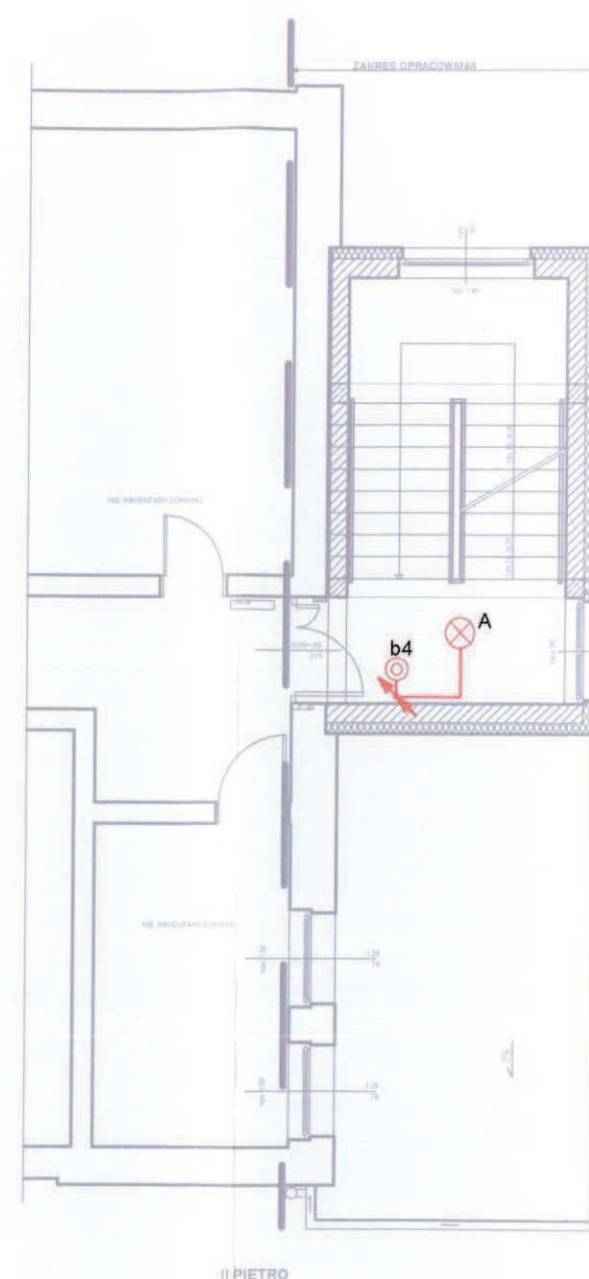
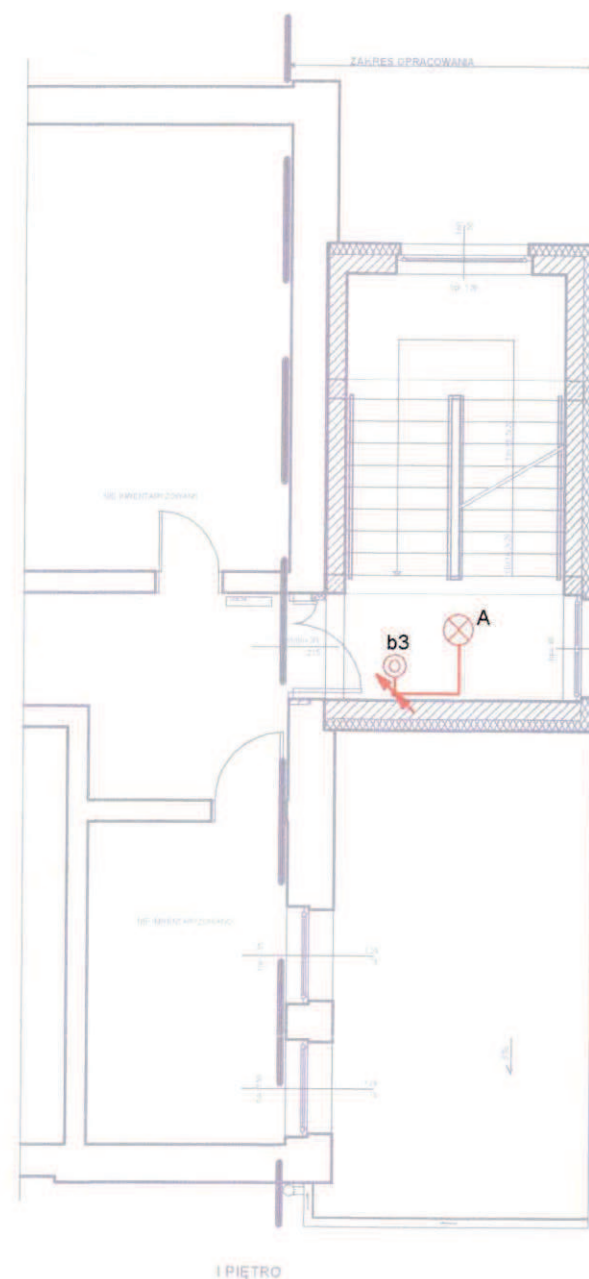
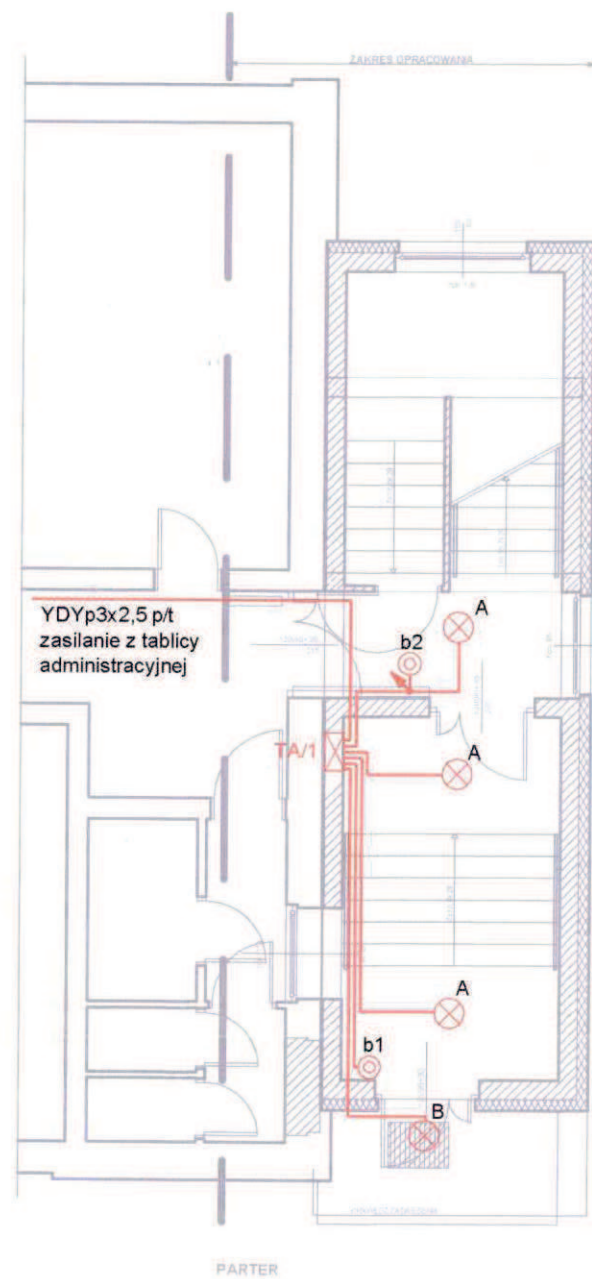
- 7.1. Całość prac wykonać zgodnie z wymaganiami normy PN-IEC 60364, i Rozporządzeniem Ministra Infrastruktury z dnia 12.04.2002 r. „w sprawie warunków technicznych jakim powinny odpowiadać budynki i ich usytuowanie” /Dz.U. nr 75 poz. 690/.
- 7.2. Montaż instalacji wykonać zgodnie z zaleceniami zawartymi w prenormie SEP P SEP-E-0002 „Instalacje elektryczne w budynkach mieszkalnych. Podstawy planowania”.
- 7.3. Instalowane urządzenia powinny spełniać wymagania norm oraz posiadać odpowiednie atesty.
- 7.4. Po zakończeniu robót elektrycznych należy wykonać wymagane normami pomiary powykonawcze.

Opracował: inż. Andrzej Szafrąński


Andrzej Szafrąński
INŻYNIER ELEKTRYK
Projektant instalacji elektrycznych
Upr. nr 1/1/90/Pw



A4D SPÓŁKA Z O.O. PRACOWNIA PROJEKTOWA, 63-100 ŚREM ul. KOMOROWSKIEGO 14/28, tel.kom.692 44 09 44, a4d@a4d.pl		
OPRACOWANIE: ADRES:	ROZBUDOWA BUDYNKU MIESZKALNEGO WIELORODZINNEGO O KLATKE SCHODOWĄ ul. PRZEMYSŁOWA 5, 63-100 ŚREM	
INWESTOR: ADRES:	GMINA ŚREM PL. 20 PAŹDZIERNIKA 1, 63-100 ŚREM	
OPRACOWANIE:	inż. elektryk ANDRZEJ SZAFRAŃSKI upr. bud 111/90/PW spec. instal. - inżynierska w zakresie instalacji elektrycznych	
SCHEMAT IDEOWY ZASILANIA E-02		
etap: branża:	PROJEKT BUD.-WYK. INSTALACJE ELEKTRYCZNE	data: grudzień 2011



UKŁAD SIECIOWY ODBIORCY TN-S

SYSTEM OCHRONY OD PORAŻEŃ
SAMOCZYNNIE SZYBKIE WYŁĄCZENIE
zgodnie z PN-IEC 60364-4-41

SYMBOL	OPIS
TA/1	tablica klatki schodowej
A	oprawa typu "MERCURY" 1x21W "LENA"
B	oprawa typu "PORTAL" z czujnikiem zmierzchowym "LENA"
⊙	przycisk światło

A4D SPÓŁKA Z O.O. PRACOWNIA PROJEKTOWA, 63-100 ŚREM ul. KOMOROWSKIEGO 14/28, tel.kom.692 44 09 44, a4d@a4d.pl			
OPRACOWANIE: ADRES:		ROZBUDOWA BUDYNKU MIESZKALNEGO WIELORODZINNEGO O KŁATKĘ SCHODOWĄ ul. PRZEMYSŁOWA 5, 63-100 ŚREM	
INWESTOR: ADRES:		GMINA ŚREM PL. 20 PAŹDZIERNIKA 1, 63-100 ŚREM	
OPRACOWANIE:		inż. elektryk ANDRZEJ SZAFRAŃSKI upr. bud 111/90/PW spec. instal. - inżynieria w zakresie instalacji elektrycznych	
INSTALACJE ELEKTRYCZNE			E-01
etap: branża:	PROJEKT BUD.-WYK. INSTALACJE ELEKTRYCZNE	data: grudzień 2011	skala: 1:100