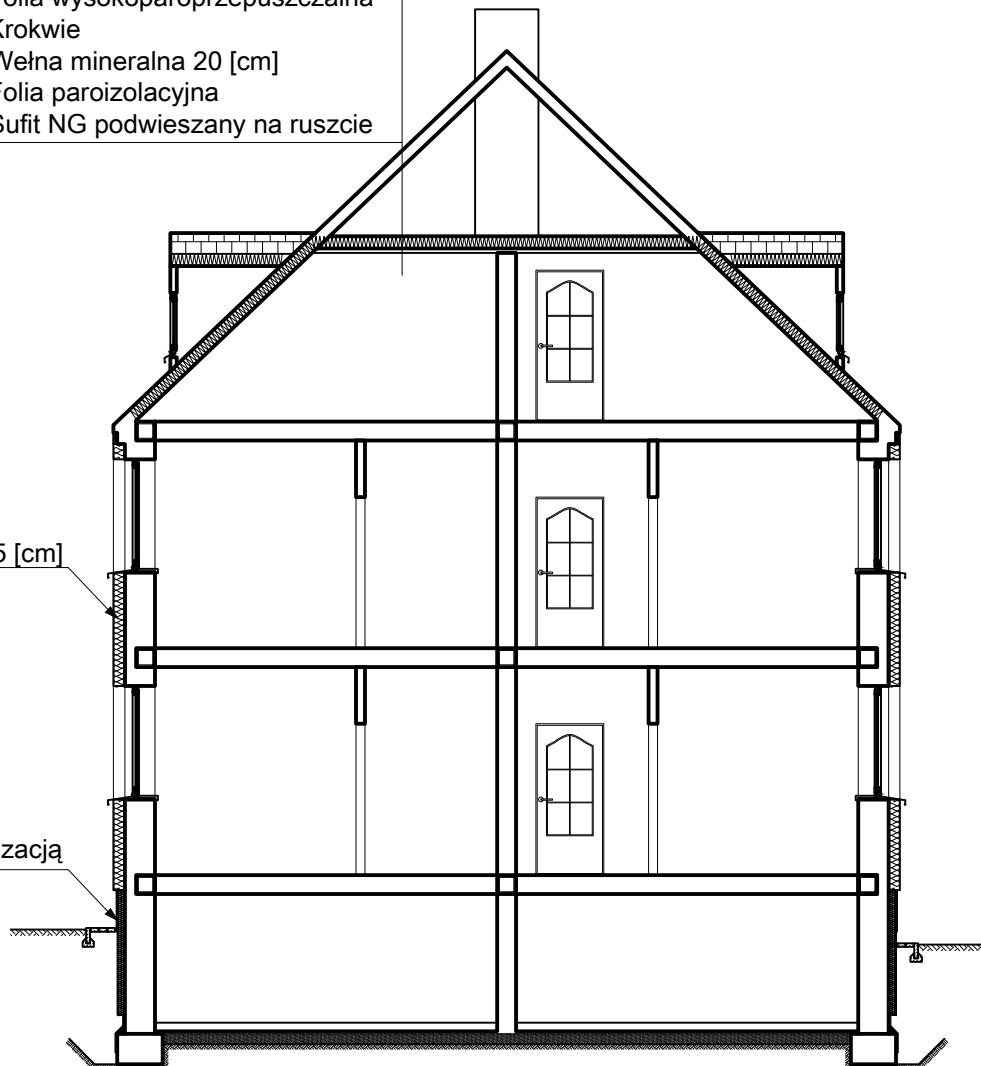


Dachówka karpiówka
 Kontrłaty, łąty
 Folia wysokoparoprzepuszczalna
 Krokwie
 Wełna mineralna 20 [cm]
 Folia paroizolacyjna
 Sufit NG podwieszany na ruszcie

Styropian FS15 GR. 15 [cm]

Hydroizolacja z termomodernizacją
 Szczegół - Rysunek NR 13



OBSŁUGA I REALIZACJA BUDOWNICTWA
 ANDRZEJ PIECHOCKI
 63-100 ŚREM KOLBERGA 2

INWESTOR:

Gmina Śrem 63-100 Śrem, Plac 20 Paźdźnika 1

OBIEKT:

ul. Modrzewskiego 9, Śrem

TEMAT:

Termomodernizacja oraz wymiana pokrycia dachowego
 budynku mieszkalnego wielorodzinnego.

SKALA:
 1:100

TEMAT RYSUNKU:

Przekrój

DATA:
 Luty 2011

PROJEKTANT:

Andrzej Piechocki

WYKONAŁ:

Marcin Piechocki

NR RYS.:

11