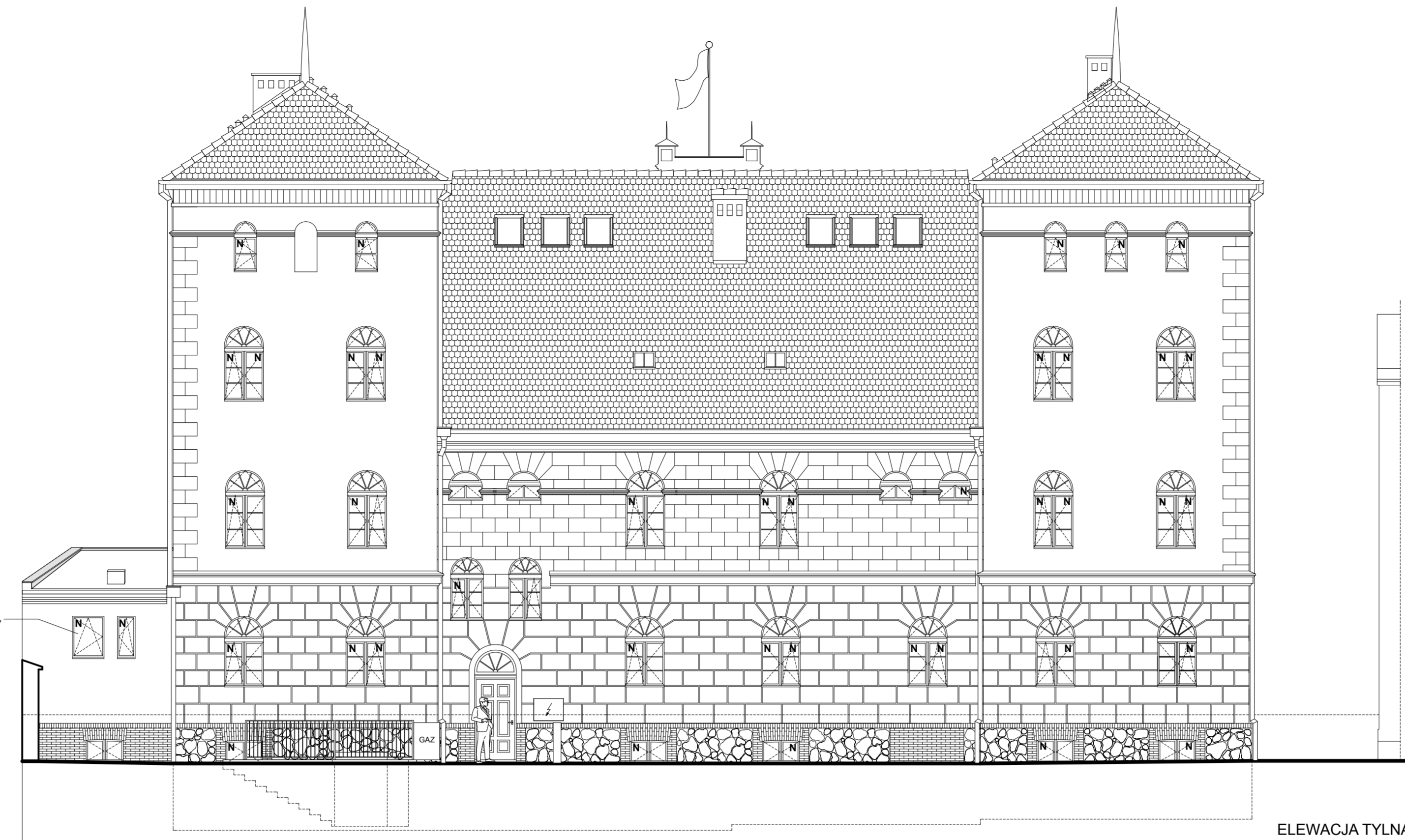
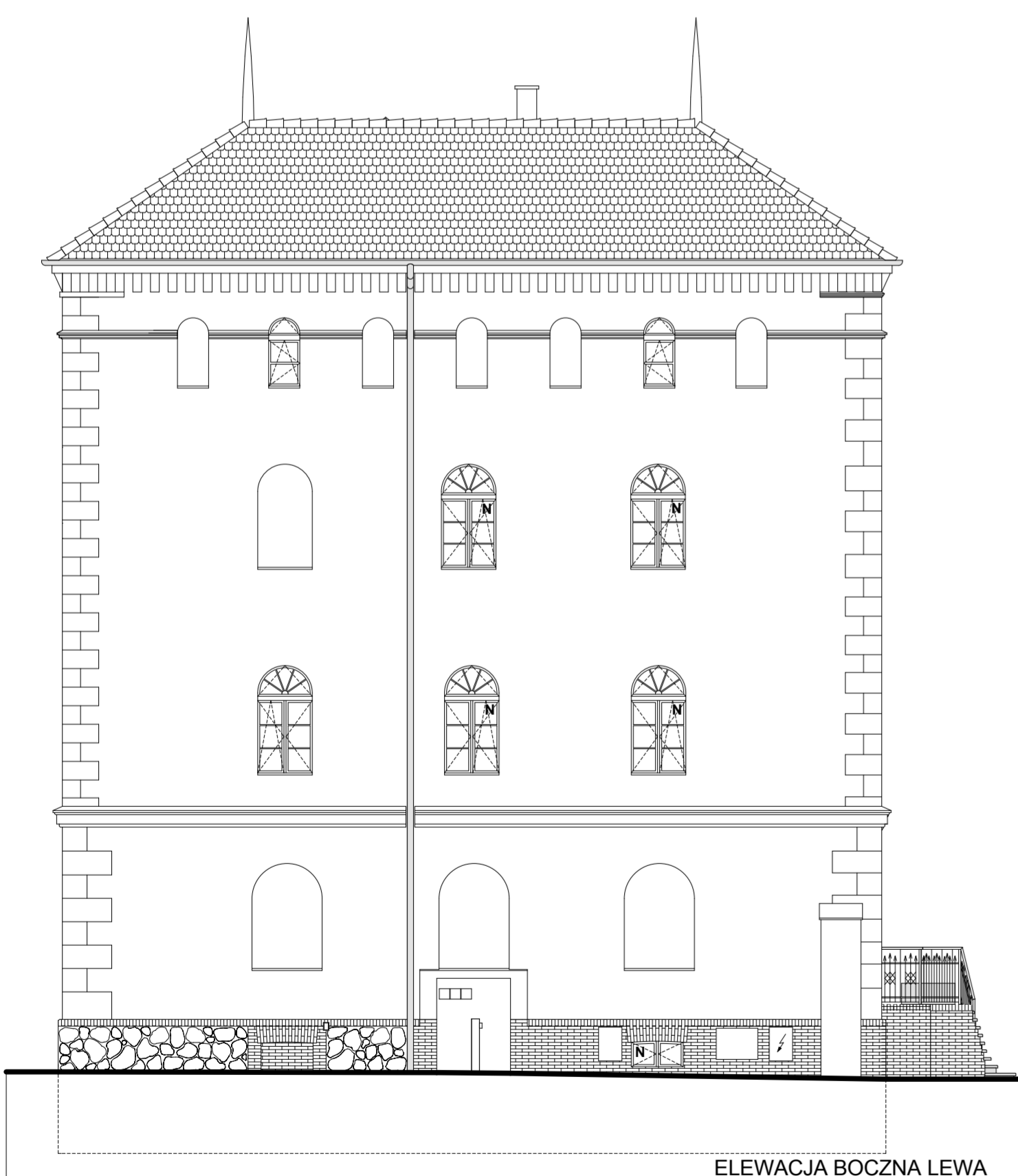
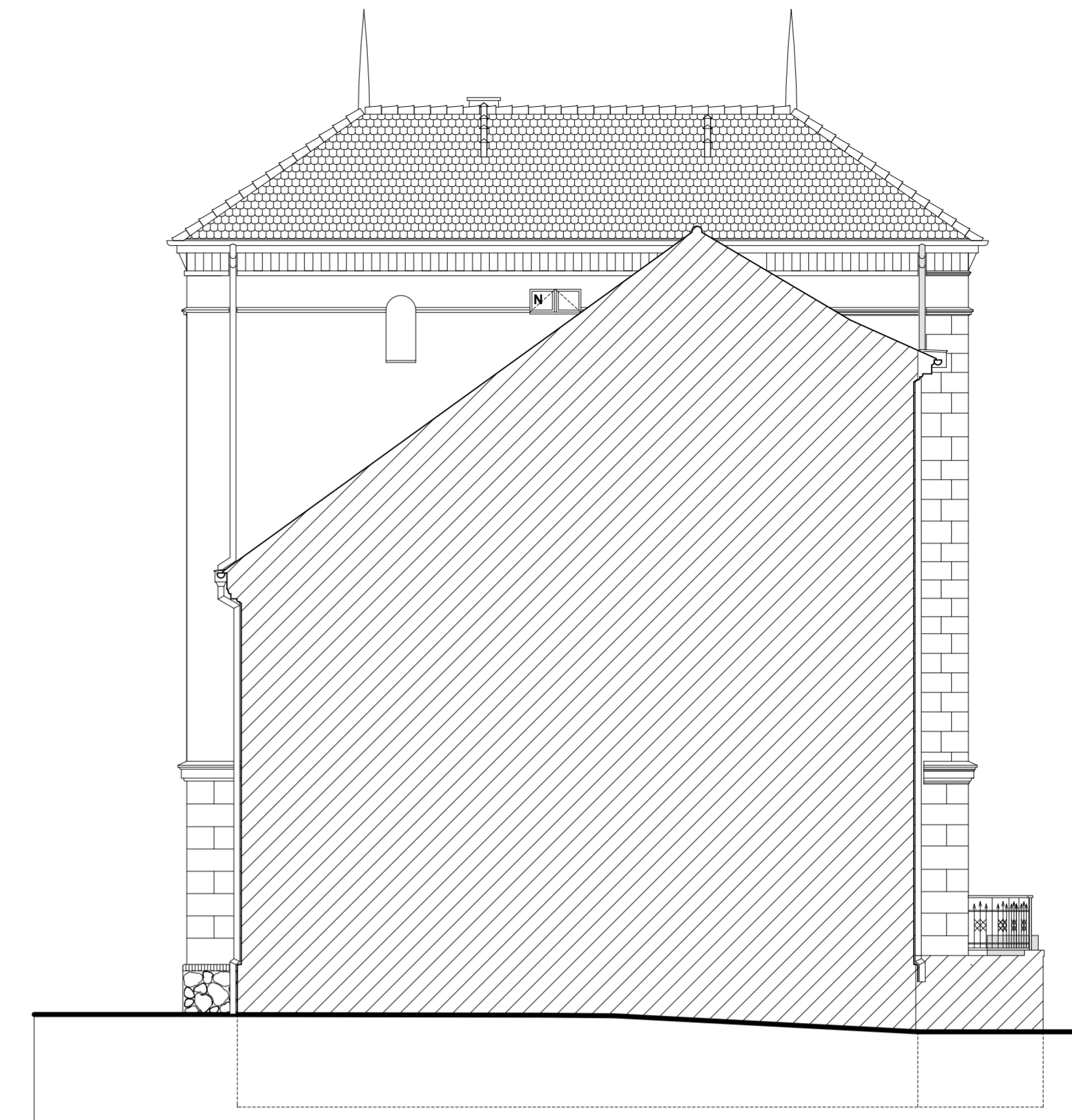


OKNO ISTNIEJĄCE
ZAMONTOWAC W NIM NAWIEWNIK EMAT07



ELEWACJA TYLNA



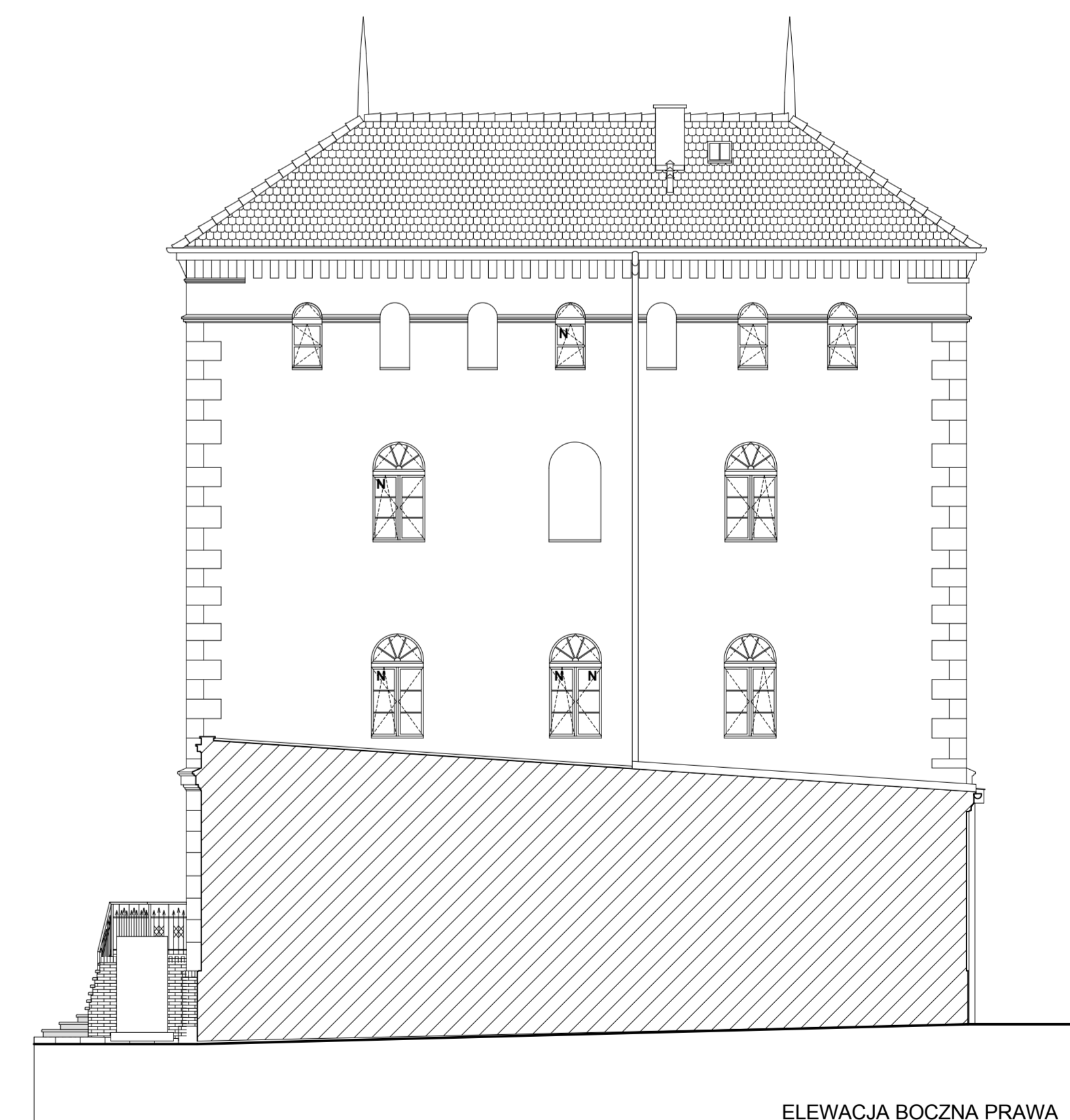
ELEWACJA BOCZNA LEWA



ELEWACJA FRONTOWA



ELEWACJA FRONTOWA POZA OPRACOWANIEM KOSZTORYSOWYM



ELEWACJA BOCZNA PRAWA

UWAGI RÓŻNE:
 - KOSZTORYS BUDOWLANY PRAC ZWIĄZANYCH Z WYMIANĄ STOLARKI OKIENNEJ, ZEWNĘTRZNEJ, Z WYŁĄCZENIEM EL. FRONTOWEJ, NA PODSTAWIE INWENTARYZACJI Z PRZEDSIĘWZIEM.
ZAKRES PRAC KOSZTORYSOWYCH:
 - OKNA I WYB. SZYBA ZE SPŁOŚNĄ, BEZPIECZNA, NISKOEMISYJNA, MAX U-0,3
 - AEROCIO EMAT 787 NAWIEWNIK DREWNIANY FREGESTEROWY, KOLOR DWUKOLOROWY Z MOŻLIWOŚCIĄ PRZYMIESZANIA OKAP STANDARDOWY AEROCIO, PRZĘTNIK 5-20 mm, TULIENIE ARCHYTEKTONICZNE 32 SZWA, KOLOR BIAŁY, NAWIEWNIKI MONTOWAC W GÓRNEJ CZĘŚCI OKNA, W KOLORZE STALOWY, LOKALIZACJA DŁUGOŚĆ I SZYBY, TYPIEŁOŚĆ DOBRANO NA PODSTAWIE PROJEKTU BRANŻOWEGO WENTYLACJI MECH. WYGIĄGOWEJ AEROCIO Z 2009/06, PO AKTUALIZACJI Z DNIA 30.05.2011
 - WYMIANA PARAPETÓW ZEWNĘTRZNYCH NA GRANITOWE GR. 3cm
 - WYMIANA PARAPETÓW ZEWNĘTRZNYCH - BŁACHA TYTANOWO-CYNKOWA
 - WYMOCZENIE ŚCIEŻY WĘWĘTRZNYCH I ZEWNĘTRZNYCH NA BIAŁO
 - BEZ ROLET MATERIAŁOWYCH WĘWĘTRZNYCH
 - USŁUGIŁCIE MOSTYKICH KRAT ZEWNĘTRZNYCH W ZAKRESIE OPRACOWANIA
**WYKONAWCA STOLARKI PRZEZ JEJ WYKONANIEM ROZWIĄZANY JEST DO WERYFIKACJI WSZYSTKICH WYMAGÓW NA BUDOWIE, ZAMOWIENIA STOLARKI WYKONACIĆ NIEZOBOWIĄZUJĄC NA PODSTAWIE OBRAMOWKI 2D I 3D
UWAGI OGÓLNE (DO CAŁEGO PROJEKTU)
 - PRZED ROZPOCZĘCIEM ROBÓT BUDOWLANO-MONTAŻOWYCH WYKONAWCA ZOBOWIĄZANY JEST DO UPRZEDZIELENIA PROJEKTU ORAZ WERYFIKACJI WSZYSTKICH WYMAGÓW NA BUDOWIE
 - NIEZOBOWIĄZUJĄC WYKONAWCĘ SYSTEMY BUDOWLANE
 - KARTAMI TECH. MATERIAŁÓW SYSTEMÓW BUD. I ZASTOSOWANYCH
 - UPRAWEK, ORAZ ZASTOSOWANE MATERIAŁY I SYSTEMY BUDOWLANE, NIEZOBOWIĄZUJĄC ZŁOŻYĆ PROJEKTANTOM W FORMIE PISEMNEJ
 - WYMAGANI, ORAZ STOSOWANE MATERIAŁY I SYSTEMY BUDOWLANE, UŻYWAĆ ŚCISLE PRZESTRZEGAJĄC INSTRUKCJI PRODUCENTA ORAZ WYMAGANI TECHNICZNYCH OKREŚLONE W KSIĄŻKACH TECHNICZNYCH, APROBATACH ITB I PRZEPISACH BHP
 - PRACE BUD. I ODBIORU PRZEWODZIĆ ZGODNIE PUBLIKACJĄ, WARUNKI TECHNICZNE WYKONANIA I ODBIORU ROBÓT BUDOWLANO-MONTAŻOWYCH, POD NAZWIŚCIEM ODBIORU UPRAWNIENI, ZGODNIE ZE SZCZEGÓLNYMI PRZEPISAMI BHP I PPOZ.**

ARCHIM
STUDIO PROJEKTOWE
 63-100 SZYBA 14, KRAKÓW 5, TEL. 011 35 24 37 8

opracowanie: MODERNIZACJA RATUSZA - ETAP 2 WYMIANA STOLARKI
 ISTNIEJĄCEJ, KOSZTORYS
 adres budowy: PL. 25 PAŹDZIERNIKA 1, 63-100 SZYBA, nr kw. 981,
 25104, 802 obop. SZYBA

inwestor / adres: URZĄD MIEJSKI W SZYBIE
 PL. 25 PAŹDZIERNIKA 1, 63-100 SZYBA

projektant: mgr inż. arch. ROBERT MIZERA
 spec. architektoniczne, upr. bud. 111/998

tytuł: ELEWACJE ISTNIEJĄCE, NOWE OKNA I NAWIEWNIKI
 skala: 1:100
 A-01
 branża: ARCHITEKTURA, temat: KOSZTORYS
 data: 2011.05.