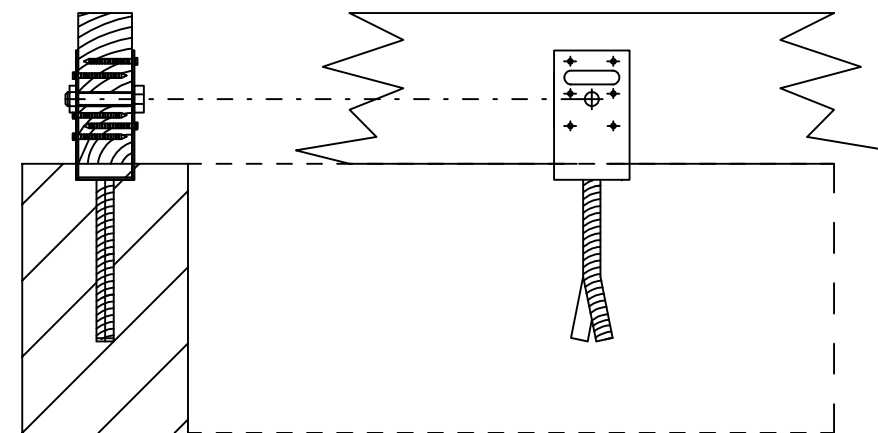


MODOWANIE WIĄZARA
Mocowanie Stałe (Podpora nieprzesuwna)
- w przypadku realizacji połączenia nieprzesuwnego, można mocować wiązar zarówno za pomocą gwoździ jak i śruby M10 umieszczonej w otworze okrągłym.
Mocowanie ruchome (Podpora przesuwna)
- w przypadku realizacji połączenia przesuwnego, mocowanie odbywa się za pomocą śruby M12 umieszczonej w otworze podłużnym.
Kotew Wiazar - Beton
dolna powierzchnia łącznika musi być zagłębiona pod powierzchnią betonu co najmniej 15mm.

Wiązary mocowane do Murek za pomocą śrub M10 oraz gwoździ pierścieniowych 4 x 50 mm (pełne gwoździowanie).
Steżenia 120 x 25 mm wg schematu, mocować na gwoździe 4 x 100 mm po 2 na niejsce.
Wszystkie okucia ocynk.
Max rozstaw łat wynosi 990 mm.
Pełne usztywnienie konstrukcji uzyskuje się po otoczeniu potaci



DREWNO K27

KONSTRUKCJA DACHU		SKALA: 1:50
NAZWA I ADRES OBIEKTU BUDOWLANEGO : SALA SPORTOWA Krzyżanowo, dz. nr ewid. 199		FAZA: P.B. DATA: 10.09/
INWESTOR : GMINA SREM Pl. 20 Października 1		BRANŻA: KONSTR.
PROJ. techn. bud. Maria Ostojka Upr. nr 691/13/Pw		
OPR. inż. bud. Michał Ostojek Upr. nr 567/PW/04		
OPR. inż. bud. Ewa Zlotkowska		
SPR. mgr inż. Ewa Jurga Nowicka Upr. 87/88/PW		
 PRACOWNIA PROJEKTOWA M.K.M. OSTOJSCY s.c. 63-100 Srem, ul. Fama 21 tel/fax (061) 28-30-419		K.3 NR RYS.