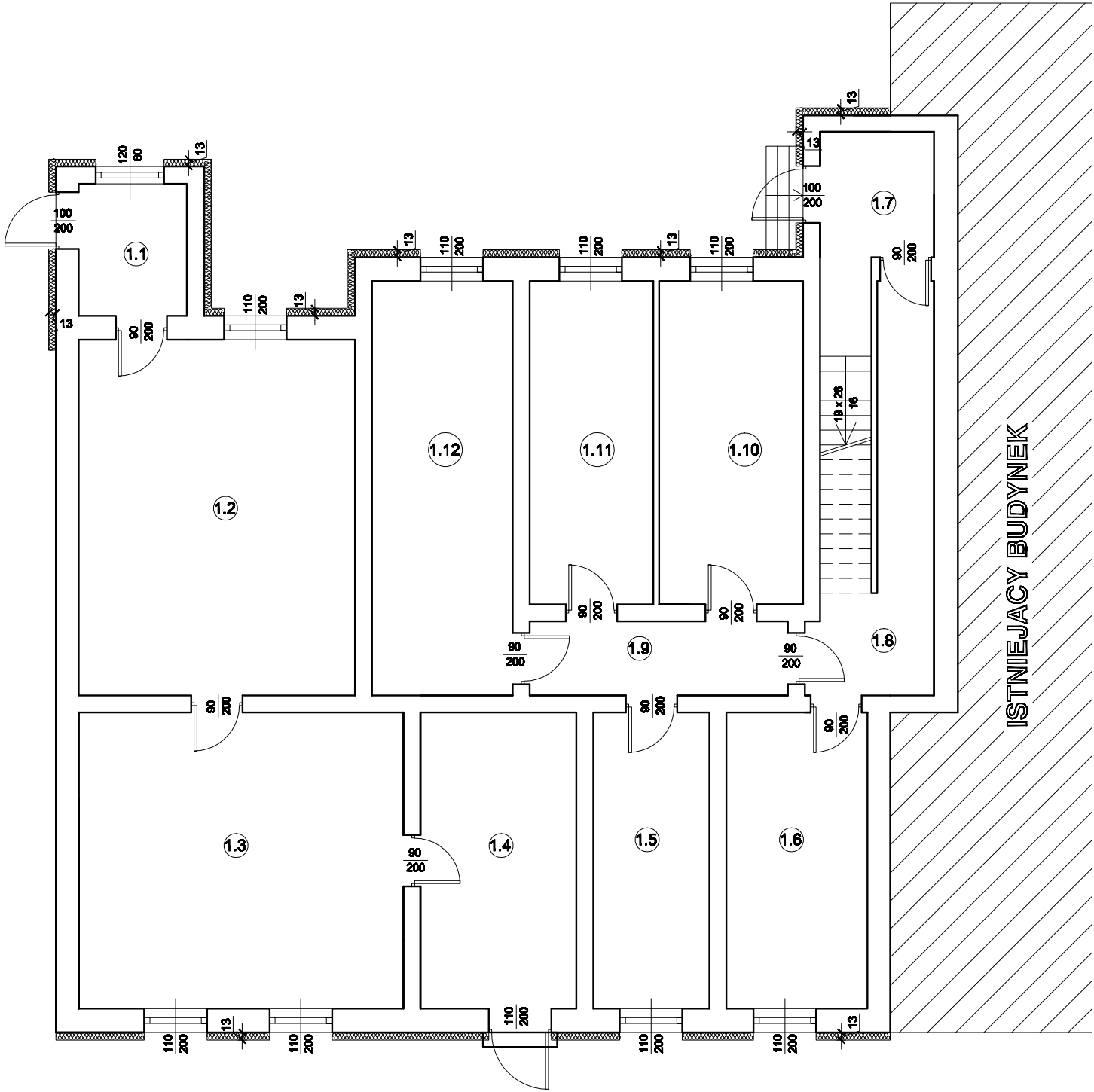


Rzut parteru
Skala 1:100



1.1	WIATROŁAP
4,41 m ²	
1.2	POKÓJ
30,31 m ²	
1.3	POKÓJ
29,64 m ²	
1.4	KUCHNIA
14,24 m ²	
1.5	POKÓJ
10,60 m ²	
1.6	ŁAZIENKA
12,87 m ²	
1.7	KORYTARZ
9,71 m ²	
1.8	KORYTARZ
9,43 m ²	
1.9	KORYTARZ
5,89 m ²	
1.10	KUCHNIA
14,37 m ²	
1.11	POKÓJ
12,33 m ²	
1.12	POKÓJ
17,98 m ²	

- UWAGI:
- Ocieplenie gr. 13cm zgodnie z rysunkiem
 - W przypadku przylegania innego obiektu do inwentaryzowanego budynku ocieplenie kładzone do i od jego obrysu zewnętrznego

ECO - HVAC - Arkadiusz Chattas 61-503 Poznań ul. Dolna Włda 88D/57						
Budowa:	Termomodernizacja budynku mieszkalnego wielorodzinnego w miejscowości Śrem ul. Stary Rynek 6					
Treść rysunku:	Rzut parteru					
Opracował: cz.architektoniczna	tech. bud. Paweł Gawron	GP 7342/84a/94 w spec.archite- ktonicznej		Data	Skala	Nr rys.
Projektował: cz.architektoniczna	mgr inż. arch. Andrzej Wydro	GPB 7342-103/98 w spec.archite- ktonicznej		07.03 2009 r	1:100	
						5