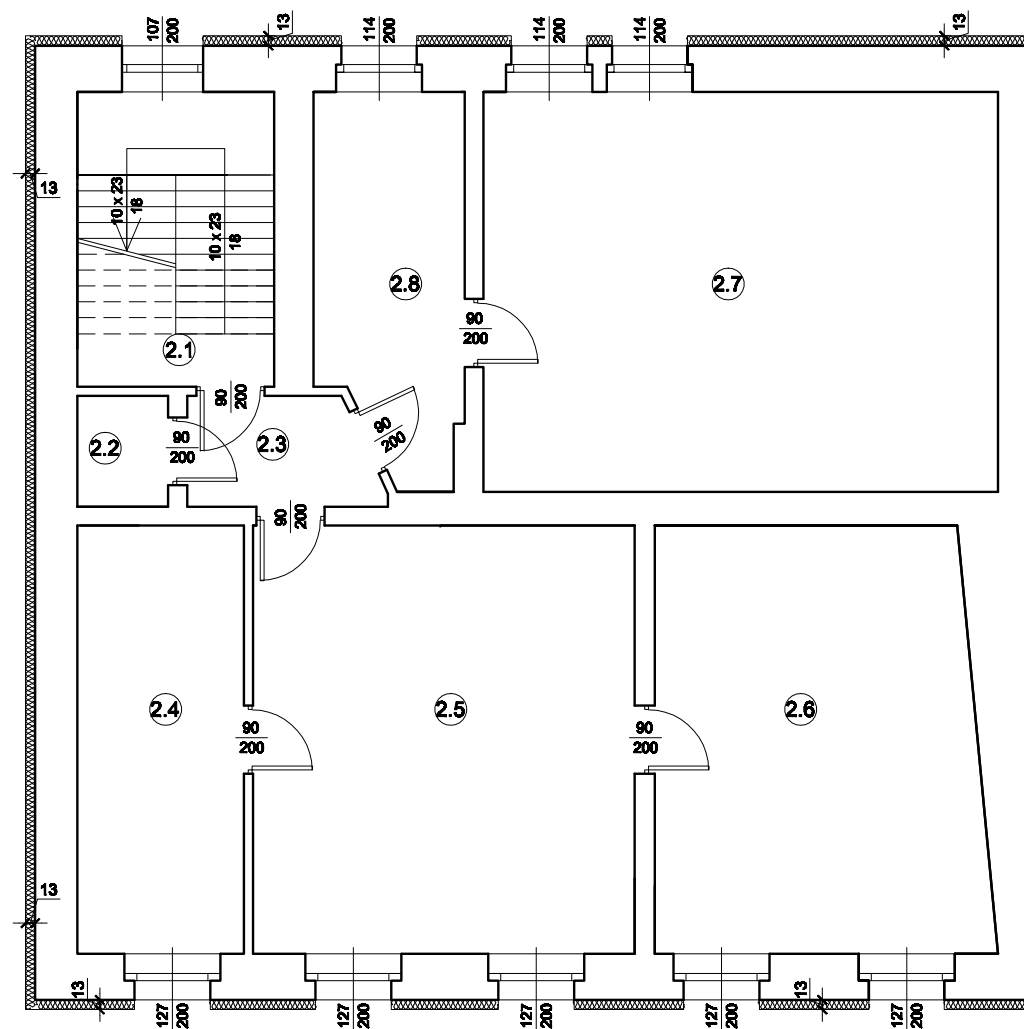


Rzut piętca

Skala 1:100



2.1	KLATKA SCHODOWA
19,80 m ²	
2.2	WC
9,62 m ²	
2.3	KORYTARZ
14,37 m ²	
2.4	KUCHNIA
12,33 m ²	
2.5	POKÓJ
14,03 m ²	
2.6	POKÓJ
14,17 m ²	
2.7	POKÓJ
8,86 m ²	
2.8	KUCHNIA
6,31 m ²	

UWAGI:

- Ocieplenie gr. 13cm zgodnie z rysunkiem
- W przypadku przylegania innego obiektu do inwentaryzowanego budynku ocieplenie kładzone do i od jego obrysu zewnętrznego

ECO - HVAC - Arkadiusz Chaitas 61-503 Poznań ul. Dolna Włda 88D/57						
Budowa:	Termomodernizacja budynku mieszkalnego wielorodzinnego w miejscowości Śrem ul. Poznańska 14					
Treść rysunku:	Rzut piętca					
Opracował: cz.architektoniczna	tech. bud. Paweł Gawron	GP 7342/84a/94 w spec.architektonicznej	Data	Skala	Nr rys.	
Projektował: cz.architektoniczna	mgr inż. arch. Andrzej Wydro	GPB 7342-103/98 w spec.architektonicznej	07.03 2009 r	1:100		7