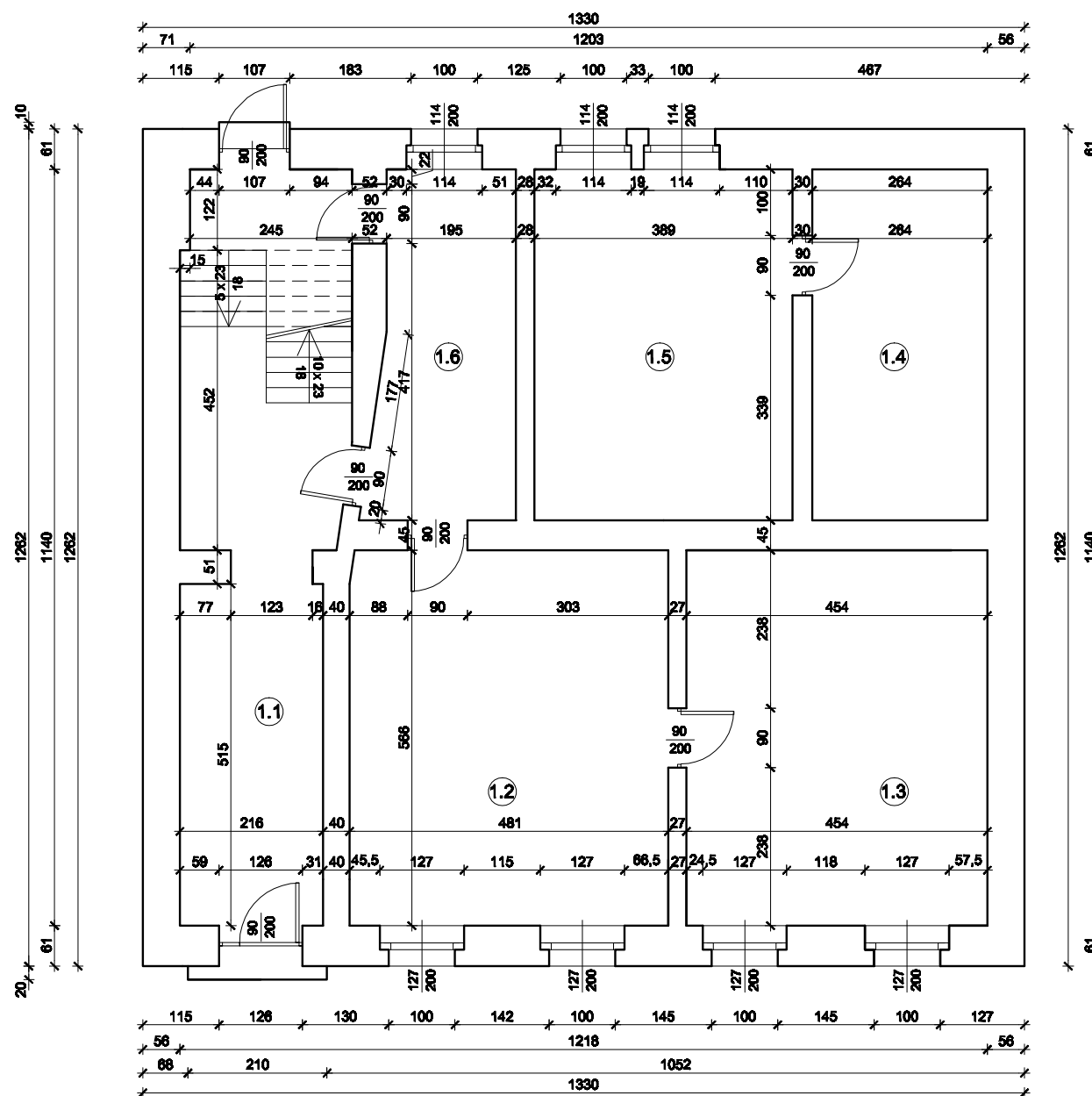


# Rzut parteru

## Skala 1:100



1.1	KORYTARZ
25,62 m <sup>2</sup>	
1.2	POKÓJ
37,22 m <sup>2</sup>	
1.3	POKÓJ
25,70 m <sup>2</sup>	
1.4	POKÓJ
14,00 m <sup>2</sup>	
1.5	POKÓJ
20,58 m <sup>2</sup>	
1.6	KUCHNIA
10,92 m <sup>2</sup>	

### ECO - HVAC - Arkadiusz Chatlas 61-503 Poznań ul. Dolna Włda 88D/57

Budowa:	Inwentaryzacja budynku mieszkalnego wielorodzinnego w miejscowości Śrem ul. Poznańska 14				
Treść rysunku:	Rzut parteru				
Opracował: cz.architektoniczna	tech. bud. Paweł Gawron	GP 7342/84a/94 w spec.architektonicznej	Data	Skala	Nr rys.
Projektował: cz.architektoniczna	mgr inż. arch. Andrzej Wydro	GPB 7342-103/98 w spec.architektonicznej	07.03 2009 r	1:100	<b>1</b>