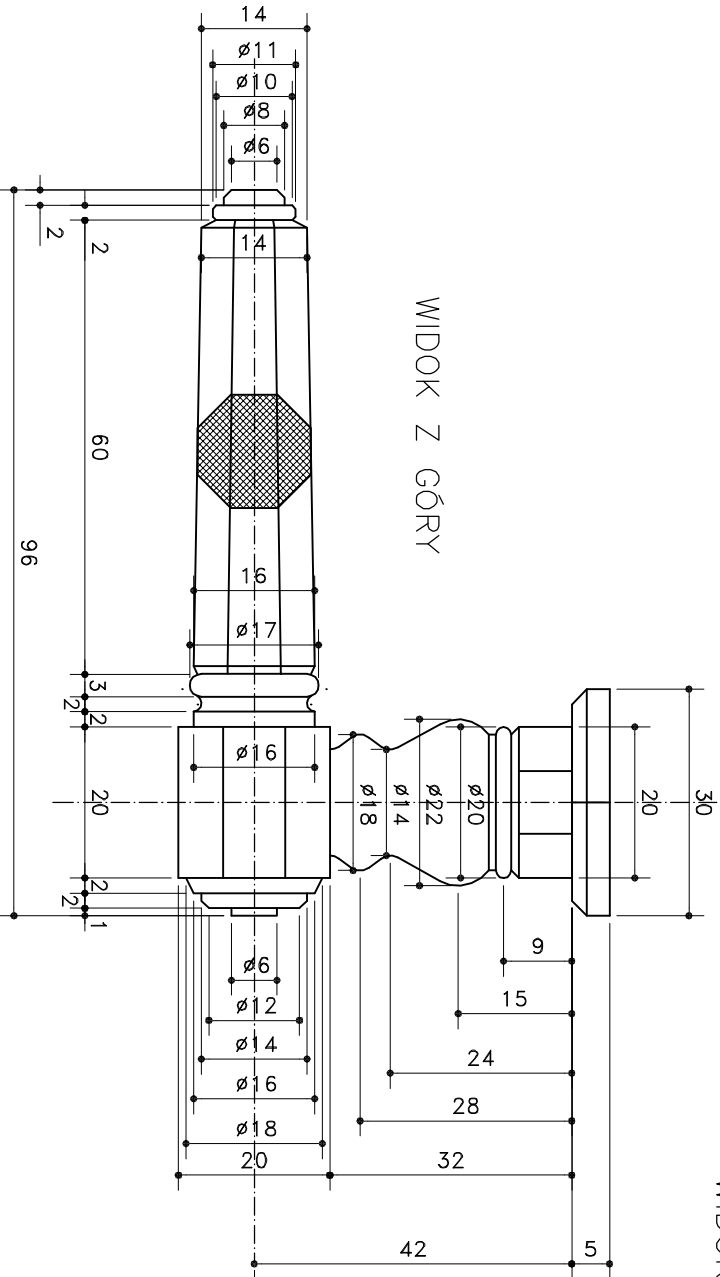
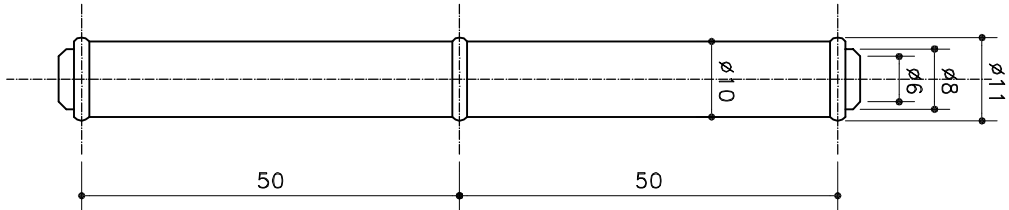


WIDOK Z GÓRY



KLAMKA 1:1



ZAWIASA 1:1



UWAGA:  
RYSUNEK DEFINIJE GEOMETRIĘ ZEWNĘTRZNYCH,  
WIDOCZNYCH ELEMENTÓW KLAMKI I ZAWIASY  
NA PODSTAWIE ZACHOWANYCH EGZEMPLARZY KLAMEK  
(ZDUJĘCIA POWYŻEJ PO LEWCU)  
NIE ZACHOWAŁY SIĘ ORYGINALNE ZAWIASY ANI SZYLDY KLAMEK.  
ZOSTAŁY ONE DOKOMPONOWANE.

JEDNOSTKA PROJEKTOWA- WANIA: PODPRACOWNICZA JEDNOSTKA PROJEKTOWA:	PRACOWNIA PROJEKTOWA BUDOWNICTWA TADEUSZ HAŁAS UL. ŁOMŻYŃSKA 10, 61-048 POZNAN
OBIEKT BUDOWLANÝ:	AUTORSKIE STUDIO ARCHITEKTONICZNE WOJCIECH TKACZYK UL. LUDMIŁY 10, 61-054 POZNAN
OPRACOWANIA:	WIEŻA CIŚNIEN W ŚREMIE PROJEKT BUDOWLANÝ REMONTU, MODERNIZACJI I ZABEZPIECZENIA GÓRNEJ CZĘŚCI WIEŻY
INWENTARYZACJA	
NAZWA RYSUNKU:	STAN ISTNIEJĄCY KLAMKA I ZAWIASA OKIENNA
branża:	funkcja:
architektura	inwentaryzacja mgr inż. arch. i opracowanie WOJCIECH TKACZYK
konstrukcja	inwentaryzacja mgr inż. konstrukcyjna TADEUSZ HAŁAS
kreślił	mgr inż. arch. WOJCIECH TKACZYK
data: 2005/2008	skala: 1 : 1
ARK. NR 46	

0/28