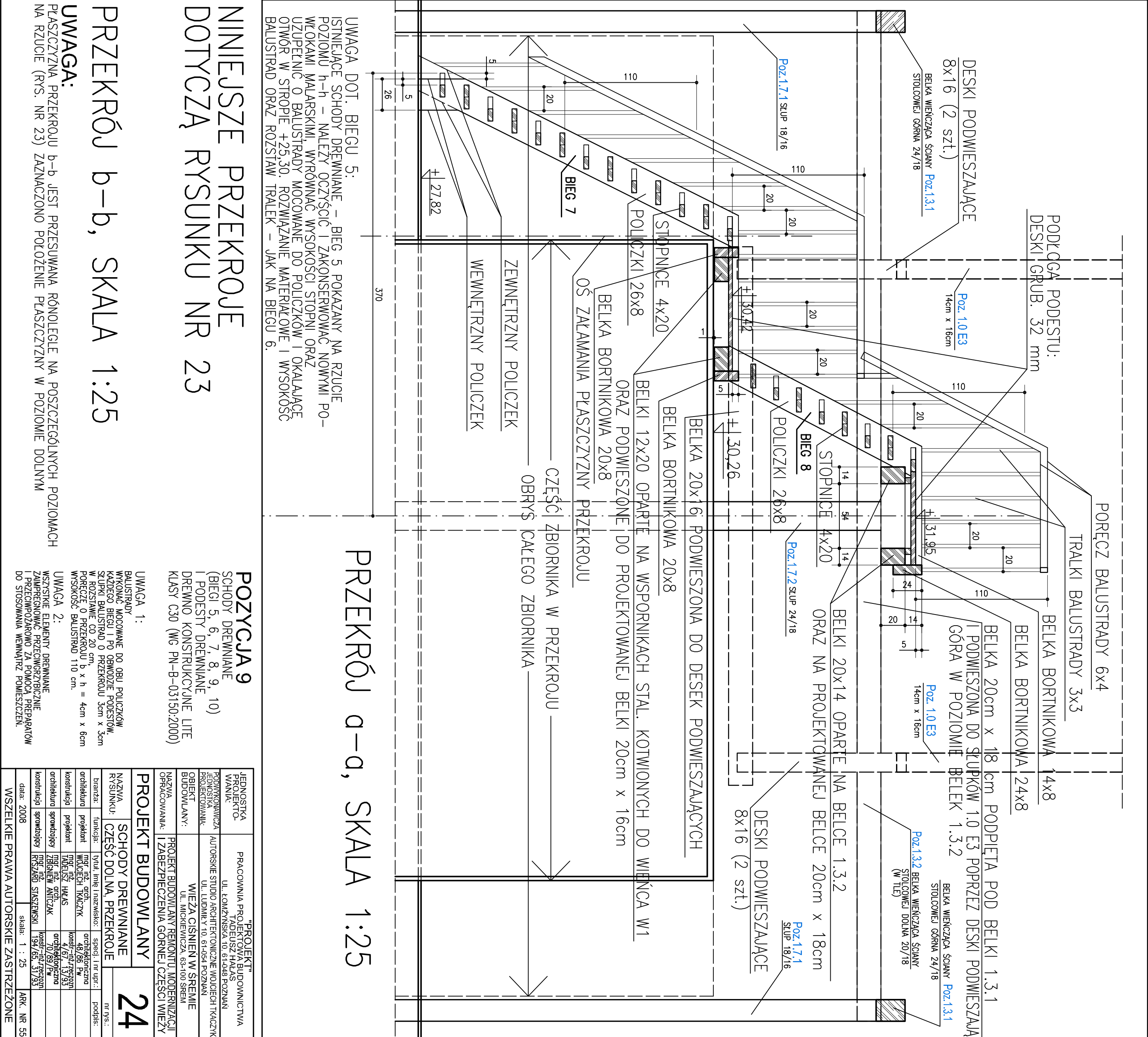


NINIEJSZE PRZEKROJE
DOTYCZĄ RYSUNKU NR 23

PRZEKRÓJ b–b, SKALA 1:25

UWAGA:
PŁASZCZYZNA PRZEKROJU b–b JEST PRZESUWANA RÓWNOLEGLE NA POSZCZEGÓLNYCH POZIOMACH
NA RZUCIE (RYS. NR 23) ZAZNACZONO POŁOŻENIE PŁASZCZYZNY W POZIOMIE DOLNYM



PRZEKRÓJ a–a, SKALA 1:25

POZYCJA 9
SCHODY DREWNIANE
(BIEGI 5, 6, 7, 8, 9, 10)
I PODESTY DREWNIANE
DREWNO KONSTRUKCYJNE LITE
KLASY C30 (WG PN-B-03150:2000)

UWAGA 1:
WYKONAĆ MOCOWANIE DO OBU POLICZKÓW
KĄDEGO BIEGU I PO OBIWODZIE PODESTÓW
SZUPR BALUSTRAD O PRZĘKROJU 3cm x 3cm
W RÓZDZIALE OD 20 CM.
POCZĘĆ O PRZĘKROJU b x h = 4cm x 6cm
WYSOKOŚĆ BALUSTRAD 110 CM.

UWAGA 2:
WŚRZĘDNE ELEMENTY DREWNIANE
Z PRZECIWOŻYKOWO ZAKŁADANĄ PRZEPARATÓW
DO STOSOWANIA WEWNĄTRZ POMIESZCZENI.

JEDNOSTKA PROJEKTOWA	PRACOWNIA PROJEKTOWA BUDOWNICTWA
WYKONAWCA	TADEUSZ HAŁAS
WYKONAWCA	UL. ŁÓDZKA 10, 61-408 POZNAŃ
PROJEKTOWANIE	AUTORSKIE STUDIO ARCHITEKTONICZNE WOLICZKI I KACZYŃSKI
PROJEKTOWANIE	UL. LUDMIŁY 10, 61-064 POZNAŃ
OBIEKT	WIEŻA CISNIENIA W SREBNIE
BUDOWLANI	UL. MICKIEWICZA, 63-100 SREBNO
WYKONAWCA	PROJEKT BUDOWLANY REMONTU I MODERNIZACJI
OPRACOWANIE	I ZABEZPIECZENIA GÓRNEJ CZĘŚCI WIEŻY

NAZWA	SCHODY DREWNIANE			
RYSUNEK	CZĘŚĆ DOLNA, PRZEKROJE			
branża	funkcja	tytuł, imię i nazwisko	stopień, imię i nazwisko	podpis
architektura	projektant	mgr inż. arch.	mgr inż. arch.	architektoniczna
konstrukcja	projektant	mgr inż. arch.	mgr inż. arch.	konstrukcyjna
architektura	projektant	mgr inż. arch.	mgr inż. arch.	architektoniczna
konstrukcja	projektant	mgr inż. arch.	mgr inż. arch.	konstrukcyjna
architektura	projektant	mgr inż. arch.	mgr inż. arch.	architektoniczna
konstrukcja	projektant	mgr inż. arch.	mgr inż. arch.	konstrukcyjna

data	2008	skala	1 : 25	ARK. NR	55
WSZEKIE PRAWA AUTORSKIE ZASTRZEŻONE					