

**UCHWAŁA NR 158/XV/2020  
RADY MIEJSKIEJ W ŚREMIE**

z dnia 19 marca 2020 r.

**w sprawie wstępnego miejsca lokalizacji nowego przystanku  
komunikacyjnego**

Na podstawie art. 18 ust. 1 ustawy z dnia 8 marca 1990 r. o samorządzie gminnym (Dz. U. z 2019 r. poz. 506, 1309, 1696, 1815, 1571), w związku z art. 20f pkt 1 ustawy z dnia 21 marca 1985 r. o drogach publicznych (Dz. U. z 2018 r. poz. 2068 z późn. zm.<sup>1)</sup>) Rada Miejska w Śremie uchwała, co następuje:

§ 1. Wskazuje się wstępne miejsce lokalizacji nowego przystanku komunikacyjnego usytuowanego w ciągu drogi powiatowej nr 4072P w miejscowości Mechlin przy ul. Śremskiej - lewa strona drogi około km 1+490.

§ 2. Wstępne miejsce lokalizacji nowego przystanku komunikacyjnego wskazane w §1 przedstawia mapa stanowiąca załącznik do niniejszej uchwały.

§ 3. Wykonanie uchwały powierza się Burmistrzowi Śremu.

§ 4. Uchwała wchodzi w życie z dniem podjęcia.

Przewodnicząca Rady

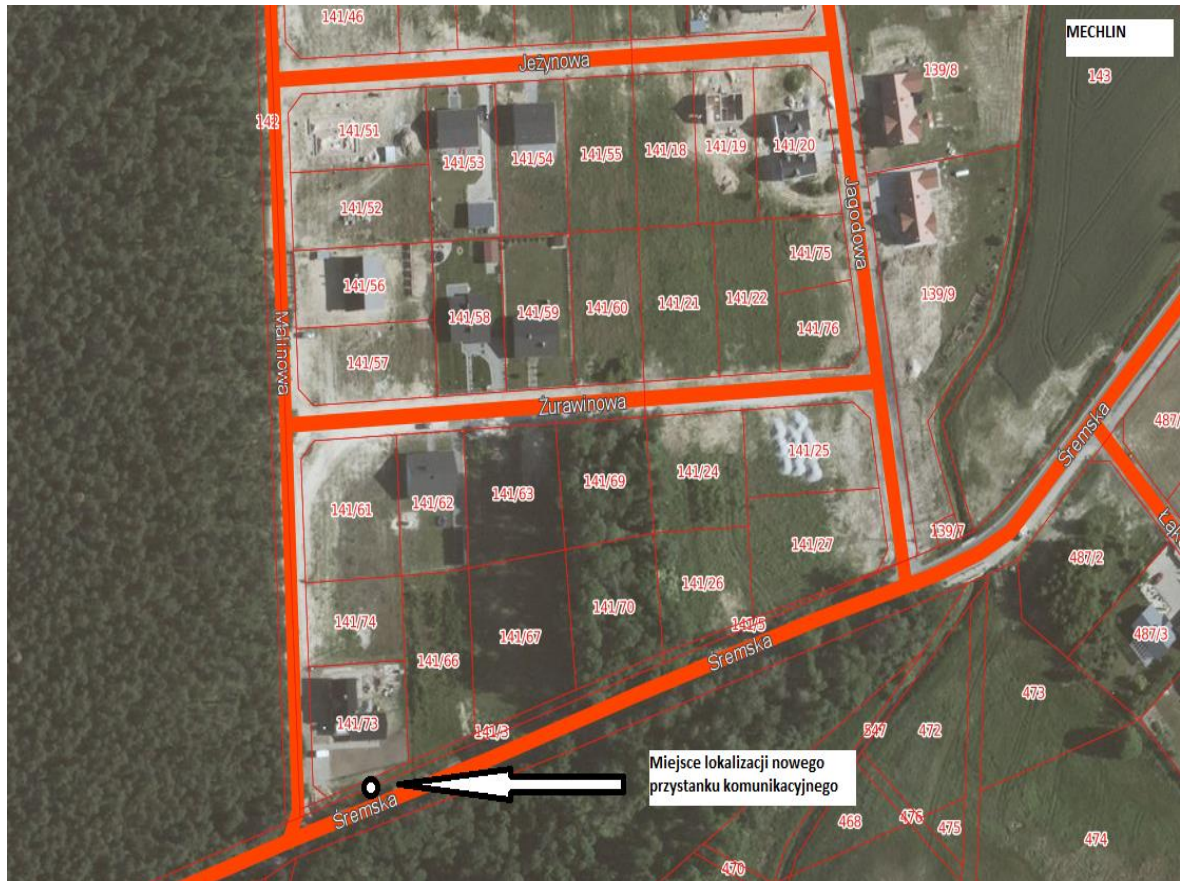
**Katarzyna Sarnowska**

---

<sup>1)</sup>Zmiany tekstu jednolitego wymienionej ustawy zostały ogłoszone w Dz. U. z 2018 r. poz. 12, poz. 317, Dz. U. z 2019 r. poz. 698, poz. 730, poz. 1693, poz. 1716, poz. 1815, poz. 1495

Załącznik do uchwały Nr  
158/XV/2020  
Rady Miejskiej w Śremie  
z dnia 19 marca 2020 r.

Wstępne miejsce lokalizacji nowego przystanku komunikacyjnego



Przewodnicząca Rady

**Katarzyna Sarnowska**

Uzasadnienie  
**UCHWAŁY NR 158/XV/2020**  
**RADY MIEJSKIEJ W ŚREMIE**

z dnia 19 marca 2020 r.

**w sprawie wstępnego miejsca lokalizacji nowego przystanku komunikacyjnego**

Zarządca drogi jest zobowiązany w myśl art. 20f pkt 1 ustawy z dnia 21 marca 1985 r. o drogach publicznych (Dz. U. z 2018 r. poz. 2068 z późn. zm.) uwzględniać uchwały w których dla zaspokojenia potrzeb mieszkańców wskazane zostaną wstępne miejsca lokalizacji nowego przystanku komunikacyjnego. Ustanowienie nowego przystanku komunikacyjnego w ciągu drogi powiatowej nr 4072P w miejscowości Mechlin przy ul. Śremskiej - lewa strona drogi będzie uzupełnieniem dla istniejących i funkcjonujących obecnie przystanków komunikacyjnych w gminnym publicznym transporcie zbiorowym. Wniosek w tej sprawie został złożony przez sołtysa wsi Mechlin.

O ostatecznej lokalizacji ww. przystanku komunikacyjnego zadecyduje zarządca drogi czyli Powiatowy Zarząd Dróg w Śremie.

Przewodnicząca Rady

**Katarzyna Sarnowska**