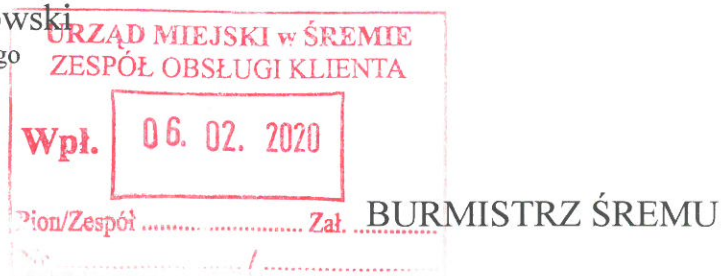


Śrem, 03.02.2020

Krzysztof Lewandowski  
imię i nazwisko radnego



za pośrednictwem Przewodniczącego Rady Miejskiej w Śremie

Treść interpelacji/ zapytania ( krótkie przedstawienie stanu faktycznego).

W imieniu obecnych i przyszłych mieszkańców miejscowości Nochowo, od których otrzymałem zgłoszenia w sprawie problemów z brakiem przejścia dla pieszych wraz z sygnalizacją świetlną w okolicy ul. Polnej - proszę o rozpatrzenie mojej interpelacji.

W miejscu tym dochodzi do niebezpiecznych sytuacji z udziałem poruszających się po ulicy samochodów oraz pieszych, którzy w nieoznaczonym miejscu muszą przechodzić przez drogę. Zwracam się, więc z uprzejmą prośbą o wsparcie działań mających na celu postawienie znaku „Teren Zabudowany” na DW432 oraz wykonanie chodnika wzdłuż DW432 po stronie od ulicy Polnej wraz z oznakowanym przejściem dla pieszych, oraz sygnalizacją świetlną na drugą stronę DW432 do istniejącego już chodnika po drugiej stronie drogi.

\*Uzasadnienie istotnego znaczenia dla gminy:

Problem ten został kilkakrotnie poruszony na zebraniach wiejskich, oraz sygnalizowany był na komisji Wsi i Samorządu przez radnego Marka Basaja w połowie poprzedniego roku. Mieszkańcy zwracają uwagę na to, że w ostatnim czasie powstało tam osiedle domków jednorodzinnych, co znacząco zwiększyło ruch pieszych oraz wyjeżdżających z drogi podporządkowanej samochodów. Docelowo na ulicy Polnej w Nochowie według planów będzie mieszkać blisko 40 rodzin, co dodatkowo pogłębi problem pieszych w tym miejscu. Brak przede wszystkim przejścia dla pieszych, oraz związanej z nim dodatkowej infrastruktury we wskazanym miejscu powoduje, że łamane są przepisy o ruchu drogowym, ponieważ chcąc dotrzeć do domu „zmuszeni” są oni niejednokrotnie do przekroczenia jezdni w niedozwolonym miejscu. Przekraczanie przepisów o ruchu drogowym w opisanej sytuacji naraża mieszkańców na wielkie niebezpieczeństwo, a fakt, że właśnie w tej okolicy w niedawnym czasie miało

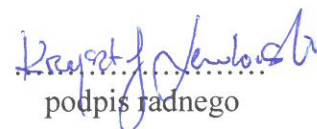
miejsce kilka kolizji powoduje duży niepokój. Nadmienić należy, że Nochowo jest silnie rozwijająca się miejscowością natomiast przecinająca ją DW432 na całej długości ma tylko dwa miejsca dla pieszych, z czego tylko jedno jest z sygnalizacją świetlną.

Ograniczenie prędkości wraz z przejściem dla pieszych i sygnalizacją świetlną w okolicy ulicy Polnej znacząco powinno zwiększyć bezpieczeństwo wszystkich uczestników ruchu drogowego.

W imieniu mieszkańców, mając na uwadze ich bezpieczeństwo i wszystkich innych uczestników ruchu drogowego proszę o pomoc w rozwiązaniu tego problemu.

ZAŁACZNIKI ( ewentualnie dokumentacja zdjęcia, kopie dokumentów itp.):

1. A - Wniosek wraz z załącznikiem do Wojewódzkiego Zarządu dróg w Poznaniu przekazany Sołtysowi Wsi Nochowo. Pismo pochodzi z października 2018 r.
2. Zdjęcie niebezpiecznego nieoznakowanego przejścia na drugą stronę drogi w kierunku ulicy Polnej:
  - B - wyjazd z ul. Polnej w kierunku na Leszno.
  - C - widok na ul. Polną – w tle nowopowstałe osiedle.
  - D - widok na wyjazd z ul. Polnej na DW 432 w kierunku Śrem.

  
podpis radnego

\*dotyczy tylko interpelacji

# A

Imię i Nazwisko (obowiązkowo)

Adres (ul. Podgórska 17/8)

63-100 Sienno 309 433 863

Oraz pozostali mieszkańcy i przyszli  
mieszkańcy ulicy Polnej w Nochowie i okolic

WIELKOPOLSKI ZARZĄD DRÓG WOJEWÓDZKICH W POZNANIU

REJON DRÓG WOJEWÓDZKICH W KOŚCIANIE

Ul Gostyńska 38 64-000 Kościan

### WNIOSEK

W imieniu mieszkańców i przyszłych mieszkańców miejscowości Nochowo ul Polna oraz pobliskich zabudowań znajdujących się na ulicy Śremskiej w Nochowie zwracamy się z uprzejmą prośbą o postawienie znaku „TEREN ZABUDOWANY” na DW432 oraz o wykonanie chodnika wzdłuż DW432 po stronie od ul Polnej wraz z oznakowanym przejściem dla pieszych na drugą stronę DW432 do istniejącego już chodnika po drugiej stronie drogi - propozycja rozwiązania w załączniku nr 1 do niniejszego wniosku.

Naszą prośbę motywujemy faktem, iż w ostatnim czasie powstało tam osiedle domków jednorodzinnych co znacząco zwiększyło ruch pieszych oraz wyjeżdżających z drogi podporządkowanej samochodów. Docelowo na ulicy Polej w Nochowie będzie mieszkać wg planów blisko 40 rodzin. Nadmieniamy, że właśnie w tej okolicy w niedawnym czasie miało miejsce kilka kolizji, natomiast znajdujący się niedaleko wyjazd z ulicy Kadzewskiej również generuje ryzyko. Nadmienić należy że Nochowo jest silnie rozwijającą się miejscowością natomiast przecinająca ją DW432 na całej długości Nochowa ma tylko dwa przejścia dla pieszych z czego tylko jedno jest z sygnalizacją świetlną.

Ograniczenie prędkości wraz z przejściem dla pieszych w okolicy ul Polnej znacząco powinno zwiększyć bezpieczeństwo wszystkich uczestników ruchu drogowego.

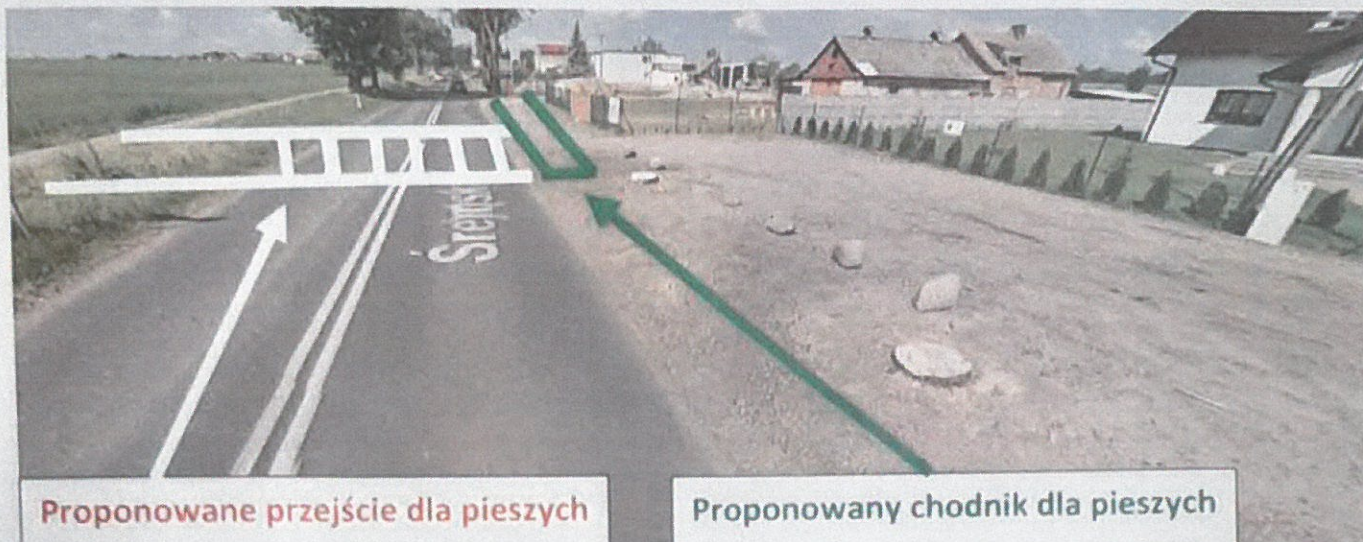
Mając na uwadze bezpieczeństwo nasze, naszych dzieci i wszystkich innych uczestników ruchu drogowego prosimy o pozytywne rozpatrzenie naszej prośby, niżej podpisani mieszkańcy.

*[Faint, illegible handwritten signatures and text at the bottom of the page.]*

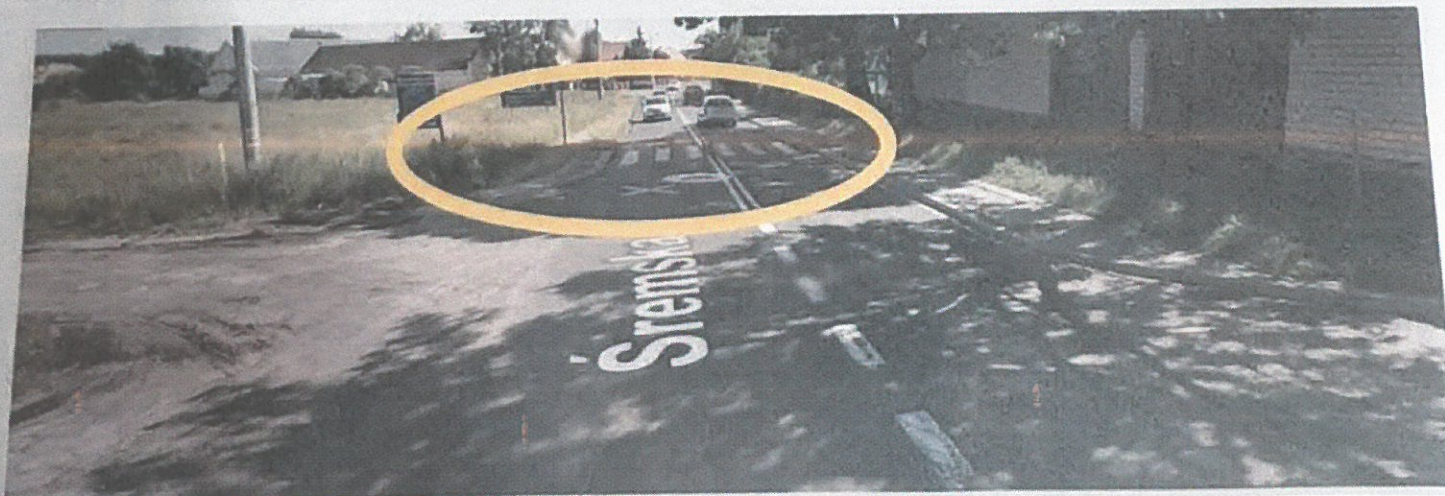
# A

Załącznik nr 1 do wniosku o ograniczenie prędkości i przejście dla pieszych w obrębie skrzyżowania ul Polnej z DW432

Mapka sytuacyjna wraz z propozycją



Poniżej podobne przejście dla pieszych o które byśmy chcieli prosić z tym, że po drugiej stronie Nochowa także na DW432 – skrzyżowanie Wiosennej, Majowej i Wiejskiej z DW432,



**B**



**C**



D

