

**UCHWAŁA NR 117/XII/2015
RADY MIEJSKIEJ W ŚREMIE**

z dnia 18 września 2015 r.

**w sprawie przystąpienia do sporządzenia miejscowego planu
zagospodarowania przestrzennego obszarów położonych w Śremie**

Na podstawie art. 14 ust. 1 ustawy z dnia 27 marca 2003 r. o planowaniu i zagospodarowaniu przestrzennym (Dz. U. z 2015 r., poz. 199, poz. 443, poz. 774), Rada Miejska w Śremie uchwała, co następuje:

§ 1. Przystępuje się do sporządzenia miejscowego planu zagospodarowania przestrzennego obszarów położonych w Śremie.

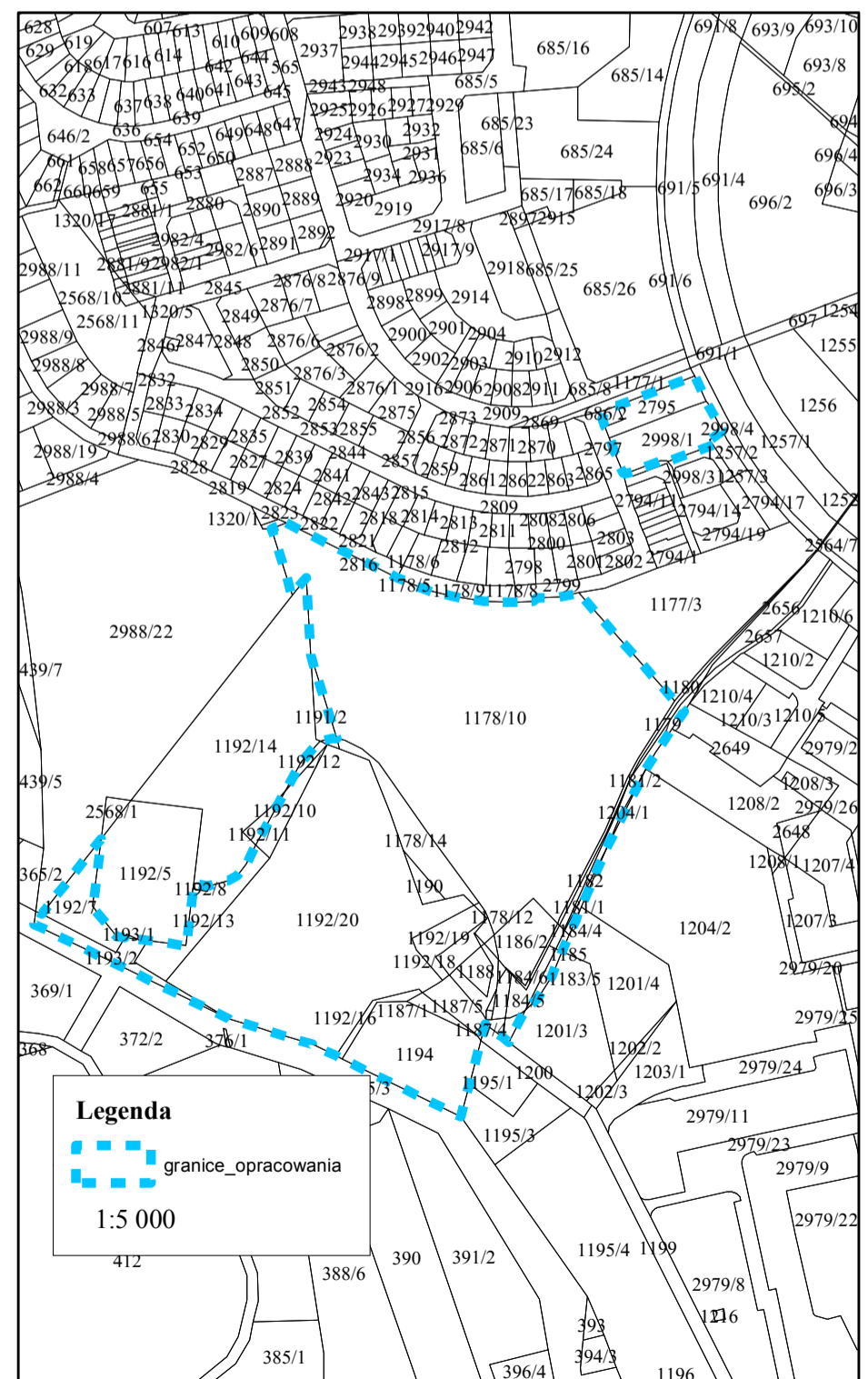
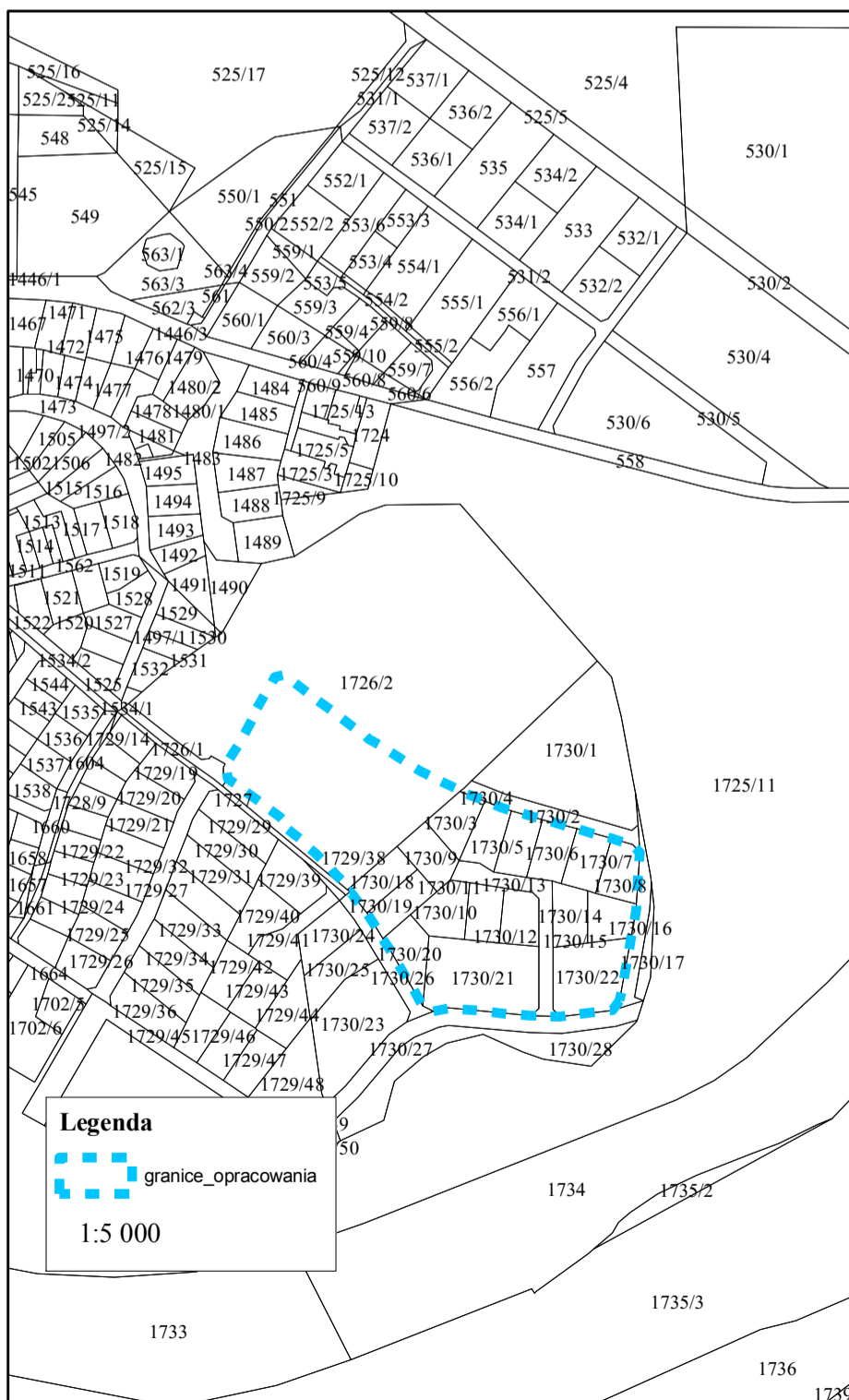
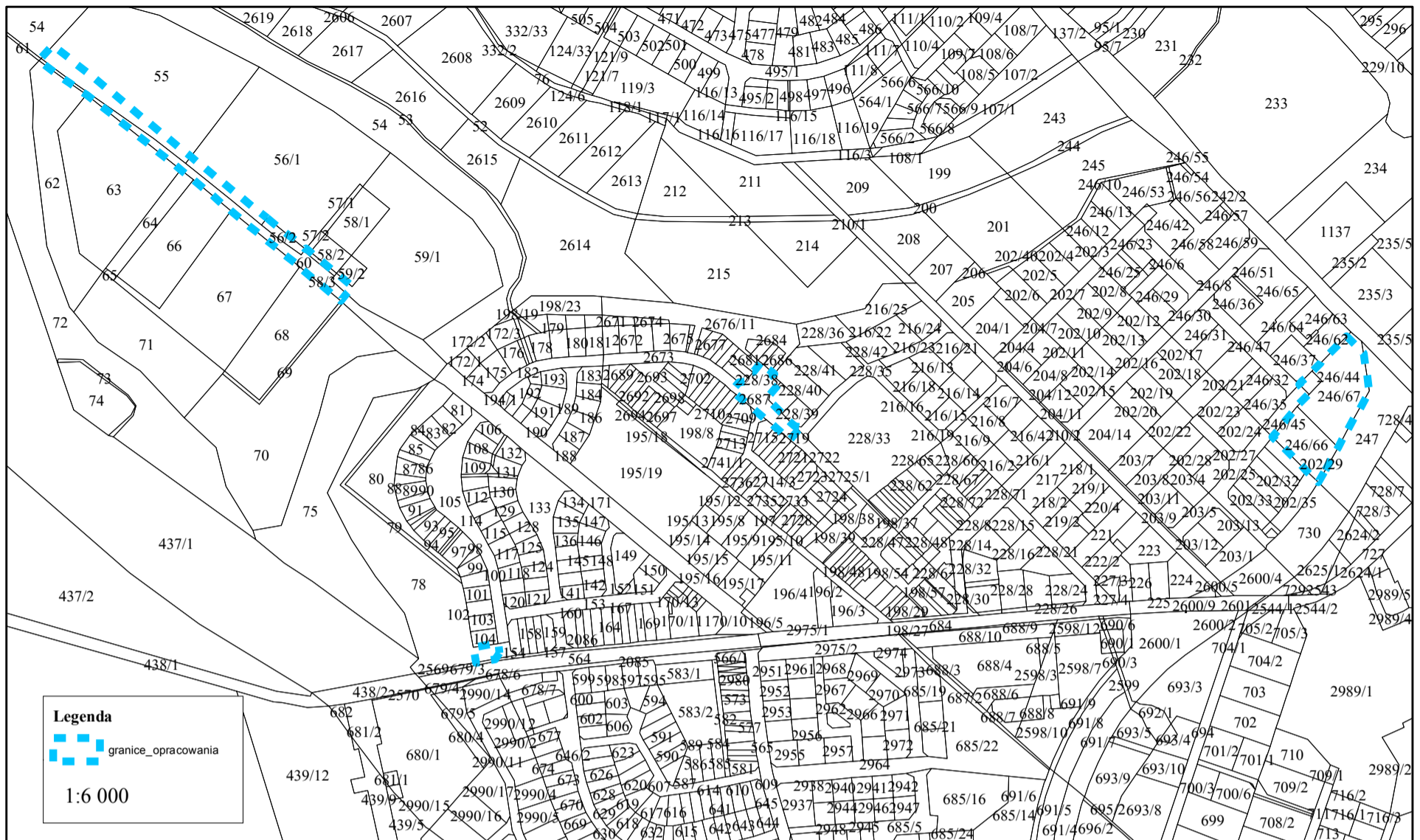
§ 2. Granice obszarów objętych projektem miejscowego planu przedstawiono na mapie, stanowiącej załącznik graficzny do niniejszej uchwały, będący jej integralną częścią.

§ 3. Wykonanie uchwały powierza się Burmistrzowi Śremu.

§ 4. Uchwała wchodzi w życie z dniem podjęcia.

Przewodnicząca Rady

Katarzyna Sarnowska



Uzasadnienie

UCHWAŁY NR 117/XII/2015
RADY MIEJSKIEJ W ŚREMIE

z dnia 18 września 2015 r.

w sprawie przystąpienia do sporządzenia miejscowego planu zagospodarowania przestrzennego obszarów położonych w Śremie

Zgodnie z art. 14 ustawy z dnia 27 marca 2003 r. o planowaniu i zagospodarowaniu przestrzennym, w celu ustalenia przeznaczenia terenów, w tym dla inwestycji celu publicznego oraz określenia sposobów ich zagospodarowania i zabudowy, rada gminy podejmuje uchwałę o przystąpieniu do sporządzenia miejscowego planu zagospodarowania przestrzennego.

Burmistrz Śremu wykonał analizę zasadności przystąpienia do sporządzenia miejscowego planu, przygotował materiały geodezyjne oraz ustalił zakres prac planistycznych.

Analizie poddano obszar o powierzchni około 15 ha położony w obrębie geodezyjnym Śrem.

Granice opracowania ustalono biorąc pod uwagę czytelność ich wyznaczenia oraz wymogi ustawy o planowaniu i zagospodarowaniu przestrzennym.

Przeprowadzona analiza wniosków złożonych w sprawie sporządzenia zmiany obowiązujących miejscowych planów, potwierdziła ich zgodność z polityką przestrzenną gminy.

Zasadniczym celem opracowania jest dokonanie zmian, które wyrażać się będą w modyfikacji wybranych ustaleń obowiązujących planów, w szczególności poprzez określenie nowych sposobów zagospodarowania i warunków zabudowy, zgodnie z wnioskami zgłoszonymi przez właścicieli nieruchomości, a także dostosowanie ustaleń miejscowego planu do zmienionego Studium Uwarunkowań i Kierunków Zagospodarowania Przestrzennego Gminy Śrem.

W związku z powyższym podjęcie niniejszej uchwały jest zasadne.

Przewodnicząca Rady

Katarzyna Sarnowska