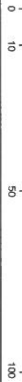


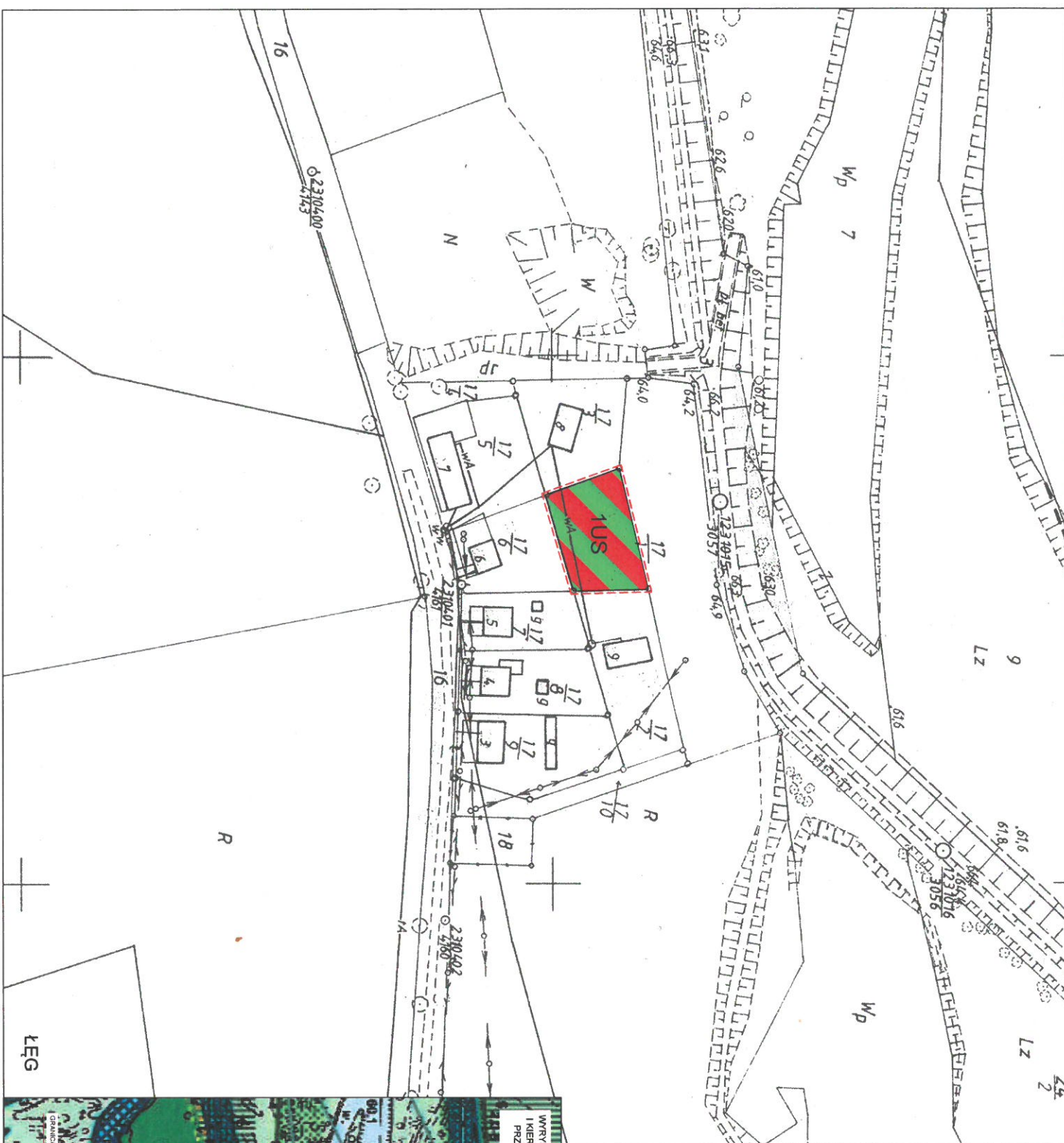
**MIEJSCOWY PLAN ZAGOSPODAROWANIA PRZESTRZENNEGO
OBSZARÓW POŁOŻONYCH W MIEJSCOWOŚCIACH:
ŁĘG, MIECHLIN, MOKRĄ I PYSZCZA**

SKALA 1:1000



- OBŁASNIENIA**
- GRANICA OBSZARU OBSŁĘGIEGO PLANU
 - LINIA ROZDZIELAJĄCA TERENY O RÓŻNYM PRZEZNACZENIU
 - LUB RÓŻNYCH ZASADACH ZAGOSPODAROWANIA
 - TERENY SPORTU I REKREACJI

WYRYS ZE STUDIUM UWARUNKOWAŃ
I KIERUNKÓW ZAGOSPODAROWANIA
PRZESTRZENNEGO GMINY SIEMIEŃ
skala 1 : 5000



ŁĘG