

ZARZĄDZENIE NR 18/2013
BURMISTRZA ŚREMU

z dnia 27 lutego 2013 r.

**w sprawie oddania w najem pomieszczenia użytkowego znajdującego się
w budynku położonym w Śremie przy ul. Adama Mickiewicza 10**

Na podstawie art. 30 ust. 2 pkt. 3 ustawy z dnia 8 marca 1990r. o samorządzie gminnym (Dz. U. z 2001r. Nr 142, poz. 1591 z późn. zm.), art. 13 ust. 1, art. 25 ust. 1 ustawy z dnia 21 sierpnia 1997r. o gospodarce nieruchomościami (Dz. U. z 2010r. Nr 102, poz. 651 z późn. zm.) w związku z § 9 zarządzenia Nr 836/10 Burmistrza Śremu z dnia 26 stycznia 2010r. zarządzam, co następuje:

§ 1. 1. Postanawia się oddać w najem pomieszczenie o pow. 19,00 m² znajdujące się na piętrze budynku Urzędu Stanu Cywilnego położonego w Śremie przy ul. Adama Mickiewicza 10, stanowiącego część nieruchomości oznaczonej ewidencyjnymi numerami działek 1424 i 1425 o łącznej pow. 0.1755 ha, zapisanych w księgach wieczystych nr Kw 1785 i nr Kw 2443, prowadzonych w Sądzie Rejonowym w Kościanie IX Zamiejscowy Wydział Ksiąg Wieczystych z siedzibą w Śremie, w celu zapewnienia obsługi toastów w trakcie uroczystości ślubnych.

2. Pomieszczenie, o którym mowa w ust. 1 wskazane zostało kolorem zielonym na planie budynku, stanowiącym załącznik do zarządzenia.

§ 2. Pomieszczenie, o którym mowa w § 1 oddaje się w najem na czas nieoznaczony, w trybie przetargu ustnego nieograniczonego.

§ 3. 1. Wywoławczy czynsz najmu wynosić będzie 38,00 zł (słownie: trzydzieści osiem złotych 00/100) miesięcznie plus należny podatek VAT.

2. Czynsz najmu określony w ust. 1 zawiera opłaty za media.

§ 4. Wykonanie zarządzenia powierza się Naczelnikowi Pionu Skarbu Gminy.

§ 5. Uchyła się Zarządzenie nr 151/2012 Burmistrza Śremu z dnia 29 listopada 2012 r.

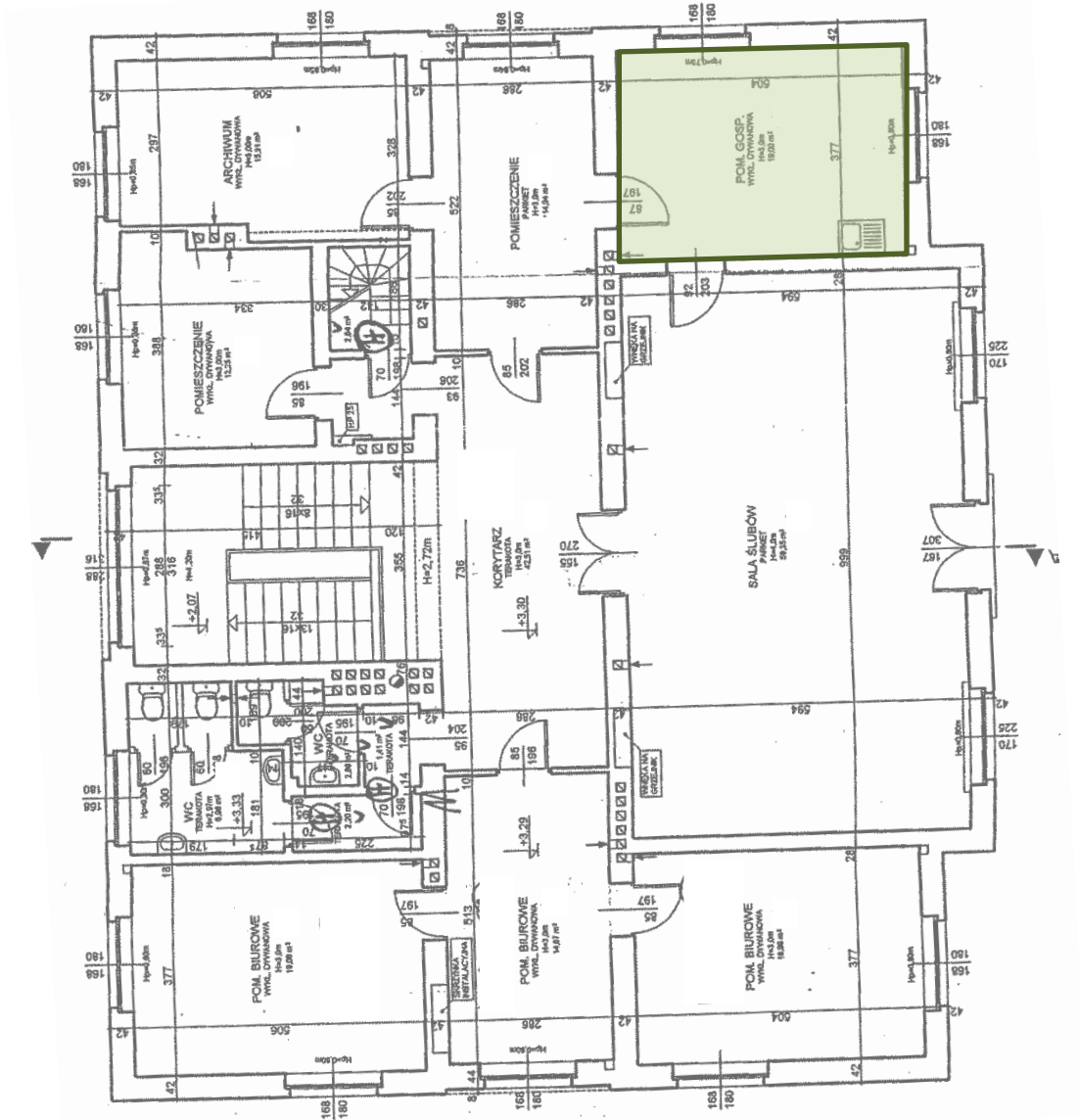
§ 6. Zarządzenie wchodzi w życie z dniem podpisania.

Burmistrz Śremu

Adam Lewandowski

Załącznik do zarządzenia nr 18/2013
Burmistrza Śremu
z dnia 27 lutego 2013 r.

ROZKŁAD POMIESZCZEŃ NA PIĘTRZE BUDYNKU POŁOŻONEGO W ŚREMIE PRZY UL. ADAMA MICKIEWICZA 10



 pomieszczenie przeznaczone do oddania w najem