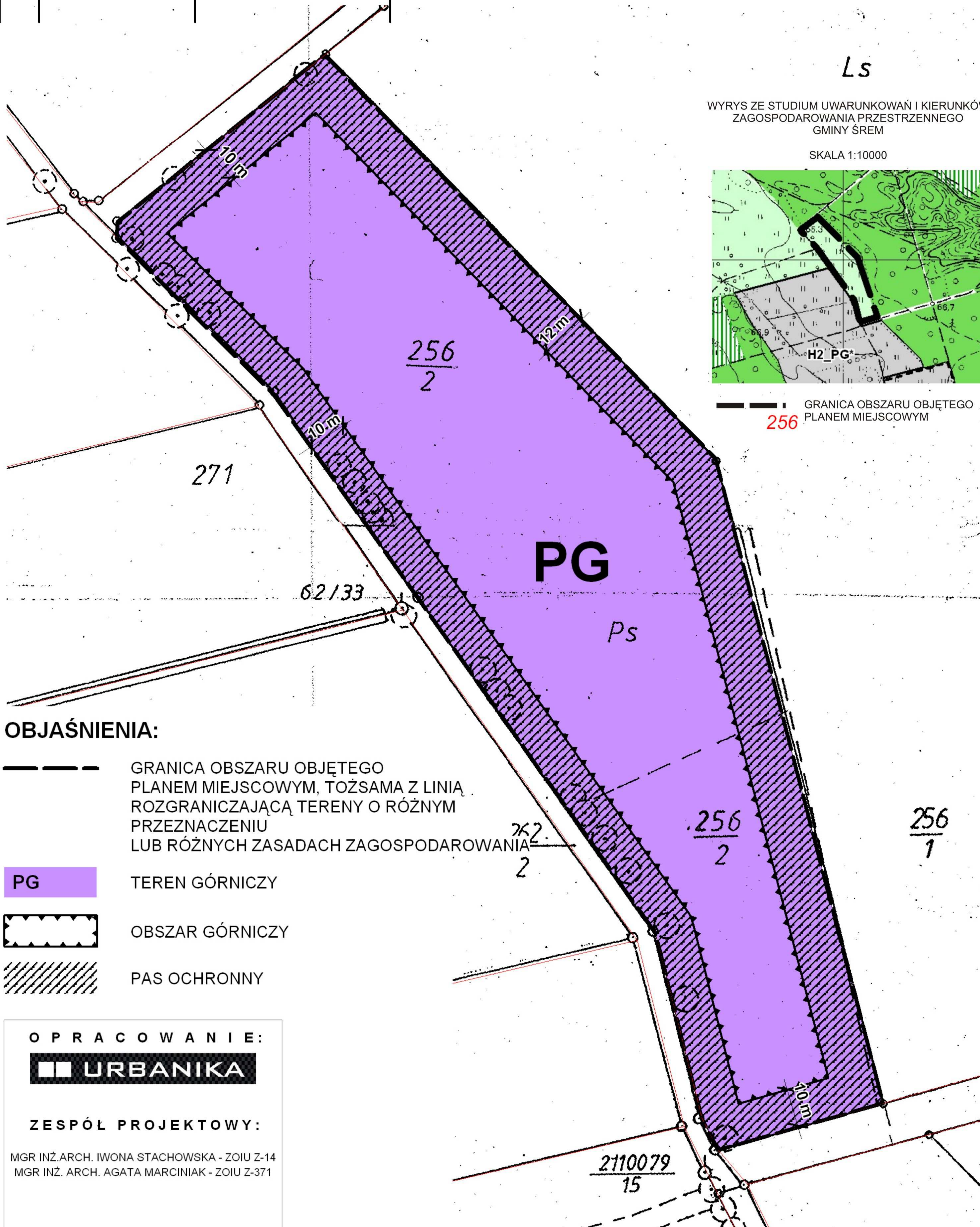
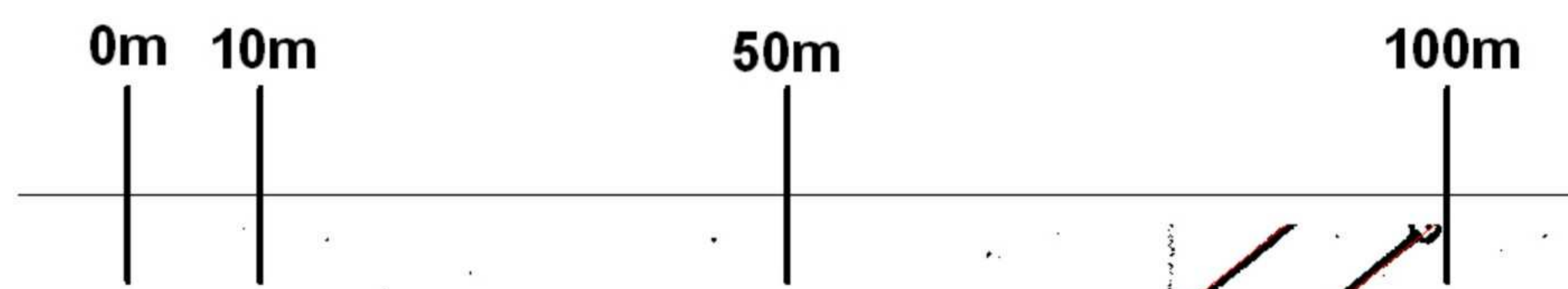


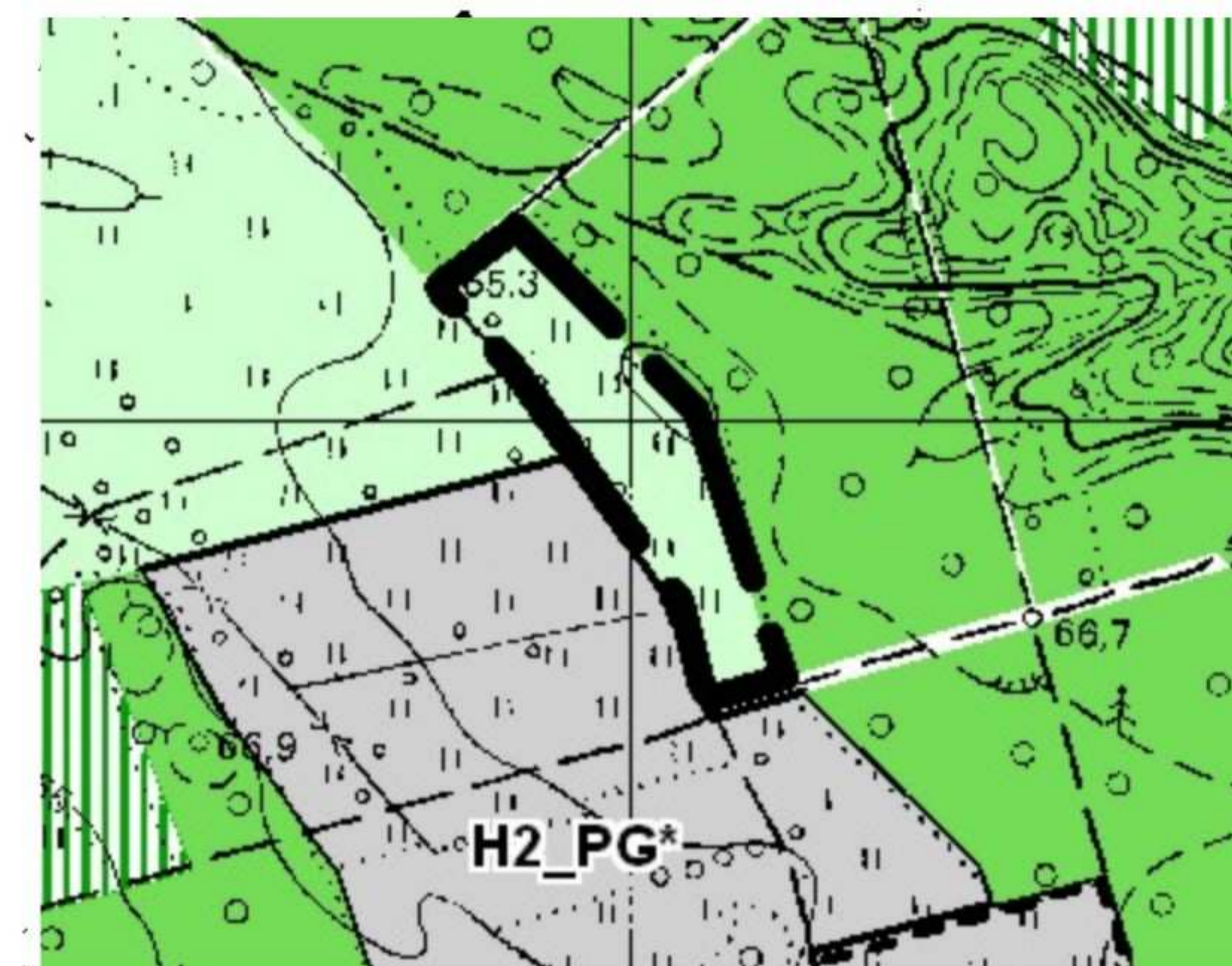
**MIEJSCOWY PLAN ZAGOSPODAROWANIA PRZESTRZENNEGO  
DLA TERENU GÓRNICZEGO - ZŁOŻA KRUSZYWA NATURALNEGO "LUCINY II"**

SKALA 1:1000



WYRYS ZE STUDIUM UWARUNKOWAŃ I KIERUNKÓW  
ZAGOSPODAROWANIA PRZESTRZENNEGO  
GMINY ŚREM

SKALA 1:10000



GRANICA OBSZARU OBJĘTEGO  
PLANEM MIEJSCOWYM

256

**OBJAŚNIENIA:**

--- GRANICA OBSZARU OBJĘTEGO  
PLANEM MIEJSCOWYM, TOŻSAMA Z LINIĄ  
ROZGRANICZAJĄCĄ TERENY O RÓŻNYM  
PRZEZNACZENIU  
LUB RÓŻNYCH ZASADACH ZAGOSPODAROWANIA

**PG** TEREN GÓRNICZY

OBSZAR GÓRNICZY

PAS OCHRONNY

**OPRACOWANIE:**

**URBANIKA**

**ZESPÓŁ PROJEKTOWY:**

MGR INŻ. ARCH. IWONA STACHOWSKA - ZOIU Z-14  
MGR INŻ. ARCH. AGATA MARCINIAK - ZOIU Z-371

Ś R E M - 2010