

**UCHWAŁA NR 71/VIII/2024
RADY MIEJSKIEJ W ŚREMIE**

z dnia 26 listopada 2024 r.

**w sprawie przystąpienia do sporządzenia miejscowego planu
zagospodarowania przestrzennego obszaru położonego przy ul. Ks. Jana
Kajetańczyka w Śremie**

Na podstawie art. 14 ust. 1 ustawy z dnia 27 marca 2003 r. o planowaniu i zagospodarowaniu przestrzennym (Dz. U. z 2024 r. poz. 1130) Rada Miejska w Śremie uchwala, co następuje:

§ 1. Przystępuje się do sporządzenia miejscowego planu zagospodarowania przestrzennego obszaru położonego przy ul. Ks. Jana Kajetańczyka w Śremie.

§ 2. Integralną częścią uchwały jest załącznik graficzny przedstawiający granicę obszaru objętego projektem planu miejscowego.

§ 3. Wykonanie uchwały powierza się Burmistrzowi Śremu.

§ 4. Uchwała wchodzi w życie z dniem podjęcia.

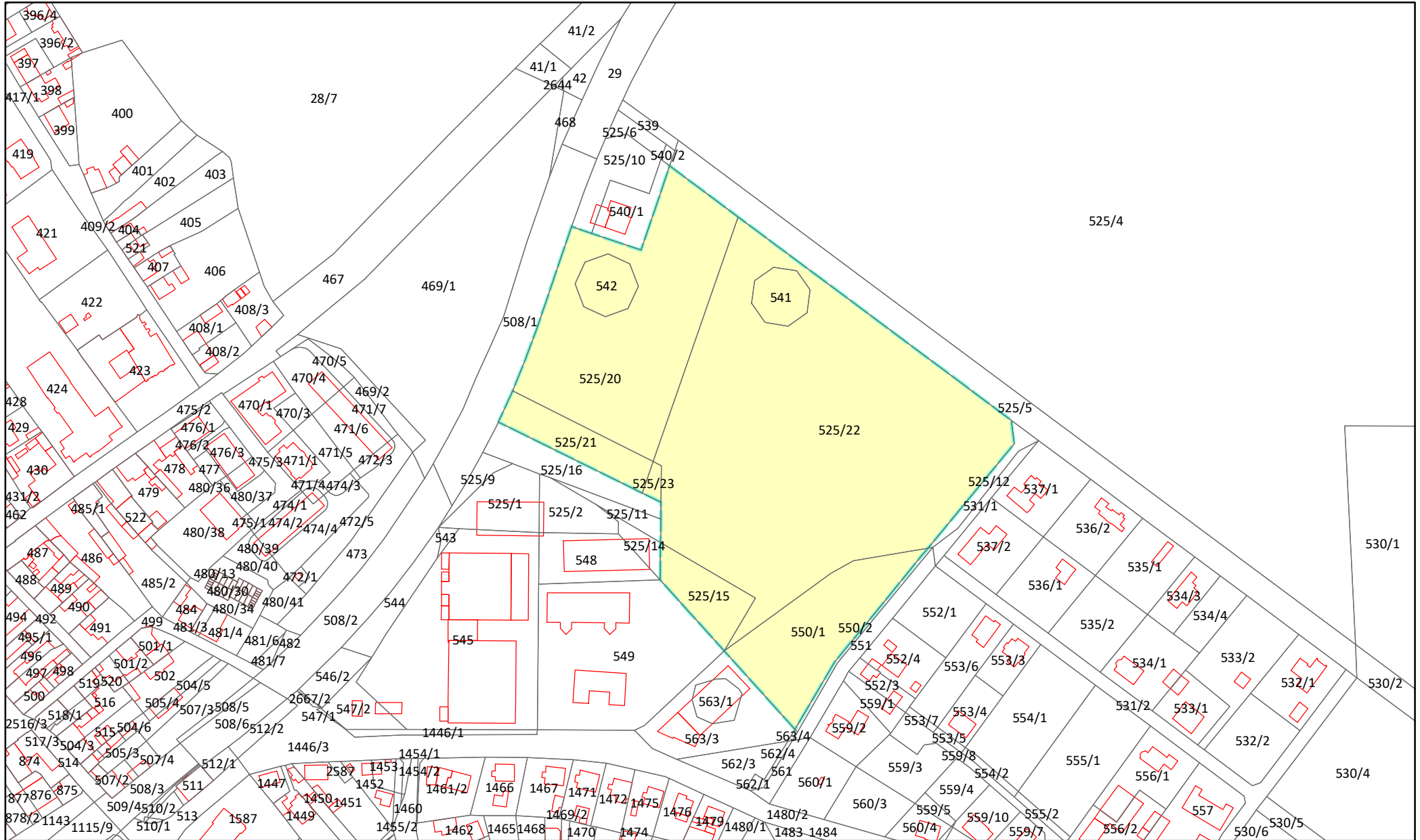
Przewodniczący Rady


Tomasz Klaczyński

Granica obszaru objętego projektem miejscowego planu zagospodarowania przestrzennego obszaru położonego przy ul. Ks. Jana Kajetańczyka w Śremie

Załącznik do uchwały Nr 71/VIII/2024
Rady Miejskiej w Śremie
z dnia 26 listopada 2024 r.

1:3 000



 granica opracowania

Przewodniczący Rady

Tomasz Klaczyński

Uzasadnienie

**UCHWAŁY NR 71/VIII/2024
RADY MIEJSKIEJ W ŚREMIE**

z dnia 26 listopada 2024 r.

**w sprawie przystąpienia do sporządzenia miejscowego planu
zagospodarowania przestrzennego obszaru położonego przy ul. Ks. Jana
Kajetańczyka w Śremie**

Stosownie do art. 14 ust. 1 ustawy z dnia 27 marca 2003 r. o planowaniu i zagospodarowaniu przestrzennym w celu ustalenia przeznaczenia terenów, w tym dla inwestycji celu publicznego, oraz określenia sposobów ich zagospodarowania i zabudowy rada gminy podejmuje uchwałę o przystąpieniu do sporządzenia miejscowego planu zagospodarowania przestrzennego. W granicach opracowania nie znajdują się tereny zamknięte.

Burmistrz Śremu wykonał analizę zasadności przystąpienia do planu miejscowego, przygotował materiały geodezyjne oraz ustalił zakres prac planistycznych.

W granicach opracowania planu miejscowego znajdują się działki o nr ewid.: 542, 525/20, 541, 525/22, 525/21, 525/23, 525/15 i 550/1, położone w Śremie, w rejonie ul. Ks. Jana Kajetańczyka, o łącznej powierzchni około 4,86 ha.

Zasadniczym celem opracowania jest umożliwienie lokalizowania handlu wielkopowierzchniowego, czyli obiektów handlowych o powierzchni sprzedaży powyżej 2000 m².

W związku z powyższym podjęcie niniejszej uchwały jest zasadne.

Przewodniczący Rady

Tomasz Klaczyński