

**UCHWAŁA NR 159/XV/2020
RADY MIEJSKIEJ W ŚREMIE**

z dnia 19 marca 2020 r.

**w sprawie wstępnego miejsca lokalizacji nowych przystanków
komunikacyjnych**

Na podstawie art. 18 ust. 1 ustawy z dnia 8 marca 1990 r. o samorządzie gminnym (Dz. U. z 2019 r. poz. 506, 1309, 1696, 1815, 1571), w związku z art. 20f pkt 1 ustawy z dnia 21 marca 1985 r. o drogach publicznych (Dz. U. z 2018 r. poz. 2068 z późn. zm.¹⁾) Rada Miejska w Śremie uchwała, co następuje:

§ 1. Wskazuje się wstępne miejsce lokalizacji nowych przystanków komunikacyjnych usytuowanych w ciągu drogi powiatowej nr 3897P w obrębie skrzyżowania z drogą gminną nr G600006P (ul. Leśną) w miejscowości Nochowo: prawa strona drogi około km 23+390 i lewa strona drogi około km 23+440.

§ 2. Wstępne miejsca lokalizacji nowych przystanków komunikacyjnych wskazane w §1 przedstawia mapa stanowiąca załącznik do niniejszej uchwały.

§ 3. Wykonanie uchwały powierza się Burmistrzowi Śremu.

§ 4. Uchwała wchodzi w życie z dniem podjęcia.

Przewodnicząca Rady

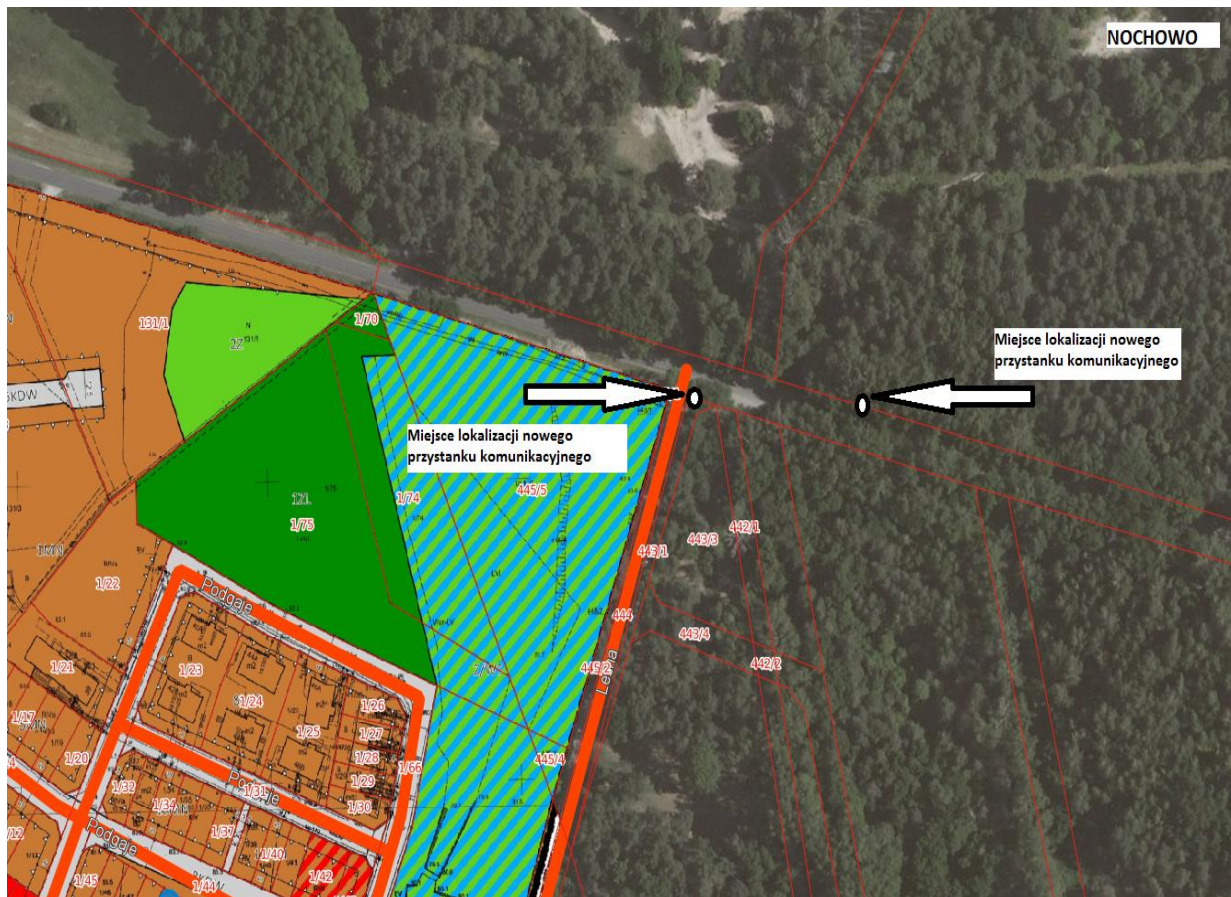
Katarzyna Sarnowska

¹⁾Zmiany tekstu jednolitego wymienionej ustawy zostały ogłoszone w Dz. U. z 2018 r. poz. 12, poz. 317, Dz. U. z 2019 r. poz. 698, poz. 730, poz. 1693, poz. 1716, poz. 1815, poz. 1495

Załącznik do uchwały Nr
159/XV/2020

Rady Miejskiej w Śremie
z dnia 19 marca 2020 r.

Wstępne miejsce lokalizacji nowych przystanków komunikacyjnych



Przewodnicząca Rady

Katarzyna Sarnowska

Uzasadnienie

UCHWAŁY NR 159/XV/2020

RADY MIEJSKIEJ W ŚREMIE

z dnia 19 marca 2020 r.

w sprawie wstępnego miejsca lokalizacji nowych przystanków komunikacyjnych

Zarządca drogi jest zobowiązany w myśl art. 20f pkt 1 ustawy z dnia 21 marca 1985 r. o drogach publicznych (Dz. U. z 2018 r. poz. 2068 z późn. zm.) uwzględniać uchwały w których dla zaspokojenia potrzeb mieszkańców wskazane zostaną wstępne miejsca lokalizacji nowego przystanku komunikacyjnego. Ustanowienie nowych przystanków komunikacyjnych w ciągu drogi powiatowej nr 3897P w obrębie skrzyżowania z drogą gminną nr G600006P (ul. Leśną) w miejscowości Nochowo będzie uzupełnieniem dla istniejących i funkcjonujących obecnie przystanków komunikacyjnych w gminnym publicznym transporcie zbiorowym. Wniosek w tej sprawie został złożony przez mieszkańców ulicy Podgaje w Nochowie.

O ostatecznej lokalizacji ww. przystanków komunikacyjnych zadecyduje zarządca drogi czyli Powiatowy Zarząd Dróg w Śremie.

Przewodnicząca Rady

Katarzyna Sarnowska