

**UCHWAŁA NR 320/XXXIII/2017
RADY MIEJSKIEJ W ŚREMIE**

z dnia 8 czerwca 2017 r.

**w sprawie przystąpienia do sporządzenia miejscowego planu
zagospodarowania przestrzennego obszarów położonych
w Dalewie, Niesłabinie, Orkowie i Psarskiem**

Na podstawie art. 14 ust. 1 ustawy z dnia 27 marca 2003 r. o planowaniu i zagospodarowaniu przestrzennym (Dz. U. z 2017 r. poz. 1073) Rada Miejska w Śremie uchwala, co następuje:

§ 1. Przystępuje się do sporządzenia miejscowego planu zagospodarowania przestrzennego obszarów położonych w Dalewie, Niesłabinie, Orkowie i Psarskiem.

§ 2. Granice terenów objętych projektem miejscowego planu zagospodarowania przestrzennego przedstawiono na mapach, stanowiących załączniki graficzne nr 1, 2, 3 i 4 do niniejszej uchwały, będące ich integralną częścią.

§ 3. Wykonanie uchwały powierza się Burmistrzowi Śremu.

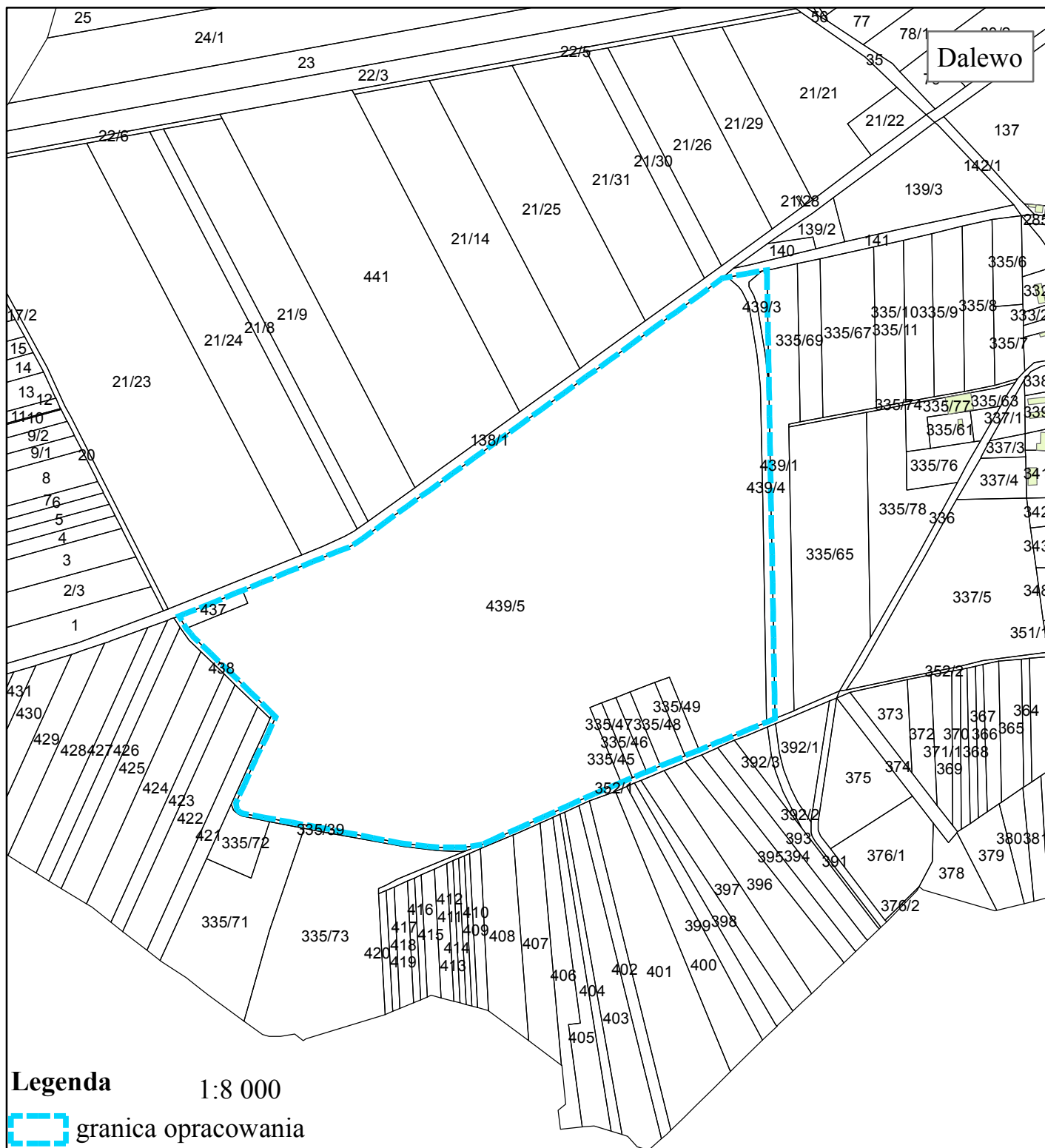
§ 4. Uchwała wchodzi w życie z dniem podjęcia.

Przewodnicząca Rady

Katarzyna Sarnowska

Załącznik nr 1

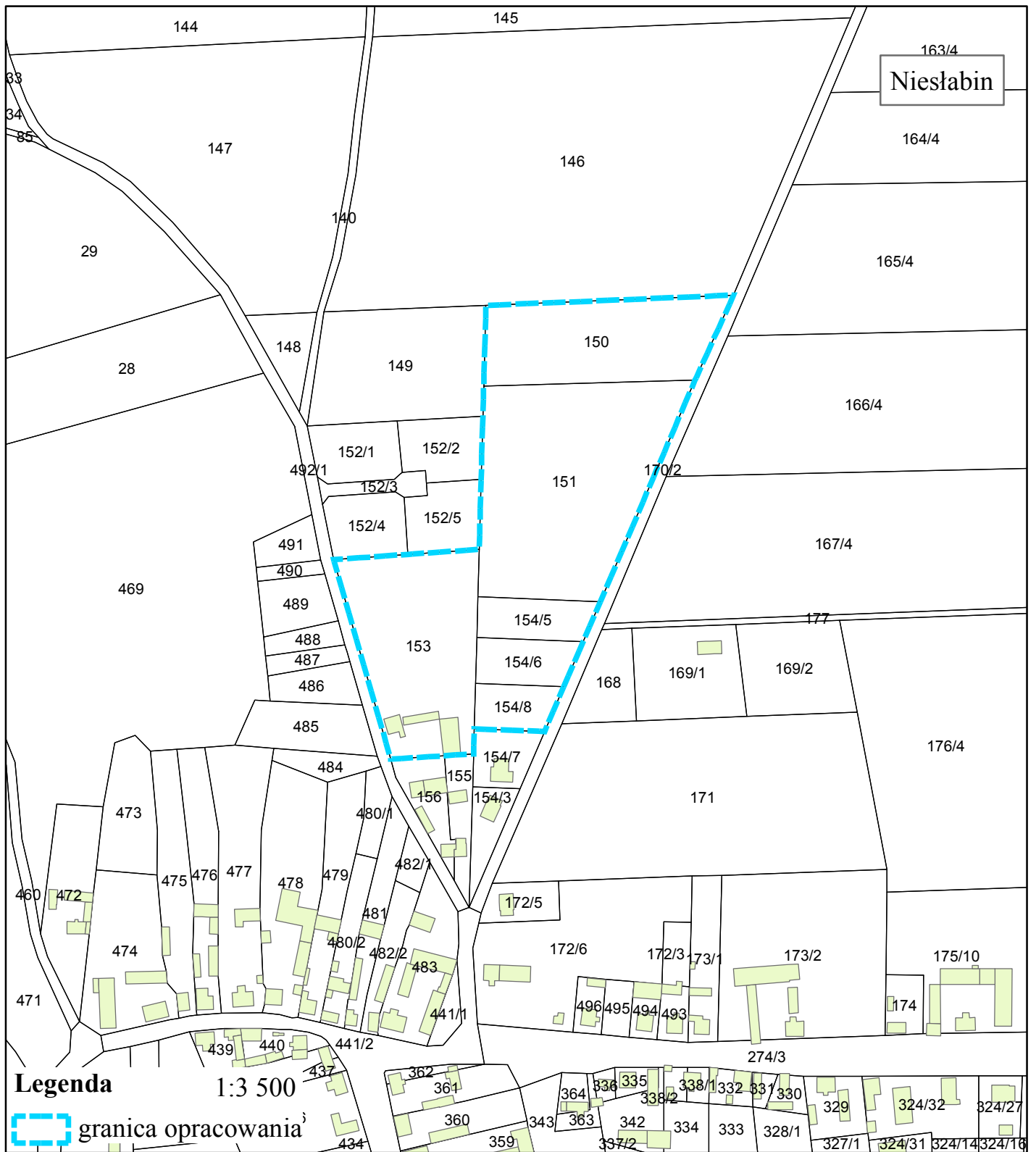
Granice terenów objętych projektem miejscowego planu zagospodarowania przestrzennego
obszarów położonych w Dalewie, Niesłabinie, Orkowie i Psarskiem



Przewodnicząca Rady

Katarzyna Sarnowska

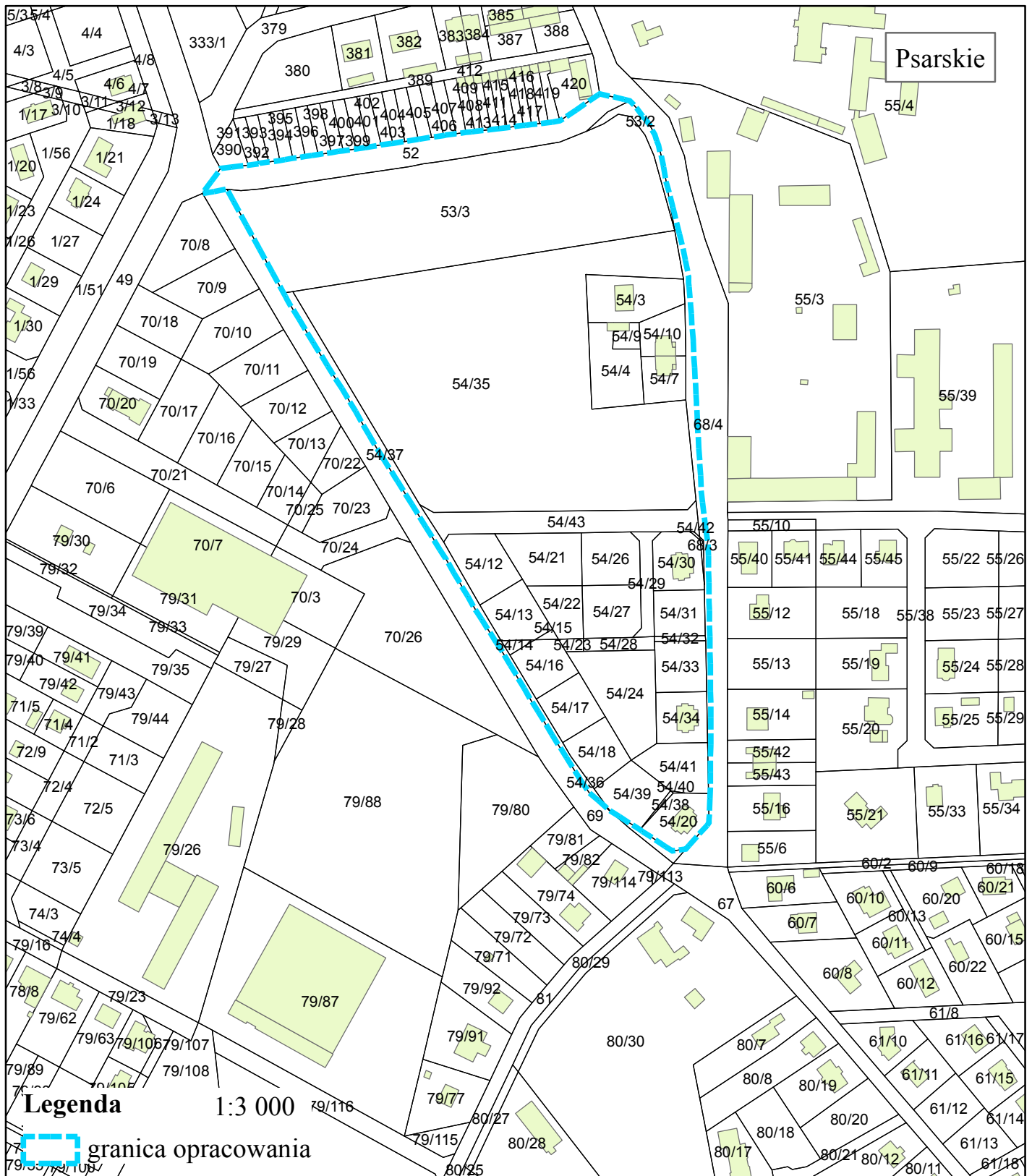
Granice terenów objętych projektem miejscowego planu zagospodarowania przestrzennego obszarów położonych w Dalewie, Niesłabinie, Orkowie i Psarskiem



Przewodnicząca Rady

Katarzyna Sarnowska

Granice terenów objętych projektem miejscowego planu zagospodarowania przestrzennego obszarów położonych w Dalewie, Niestabinie, Orkowie i Psarskiem



Przewodnicząca Rady

Katarzyna Sarnowska

Uzasadnienie

**UCHWAŁY NR 320/XXXIII/2017
RADY MIEJSKIEJ W ŚREMIE**

z dnia 8 czerwca 2017 r.

**w sprawie przystąpienia do sporządzenia miejscowego planu
zagospodarowania przestrzennego obszarów położonych
w Dalewie, Niesłabinie, Orkowie i Psarskiem**

Zgodnie z art. 14 ustawy z dnia 27 marca 2003 r. o planowaniu i zagospodarowaniu przestrzennym w celu ustalenia przeznaczenia terenów, w tym dla inwestycji celu publicznego oraz określenia sposobów ich zagospodarowania i zabudowy, rada gminy podejmuje uchwałę o przystąpieniu do sporządzenia miejscowego planu zagospodarowania przestrzennego.

Burmistrz Śremu wykonał analizę zasadności przystąpienia do sporządzenia planu miejscowego, przygotował materiały geodezyjne oraz ustalił zakres prac planistycznych.

Analizie poddano obszar o łącznej powierzchni około 60 ha, w granicach którego znalazły się cztery tereny położone w obrębach:

- 1) Dalewo, w rejonie drogi wojewódzkiej nr 432 Leszno - Września, o powierzchni około 40 ha;
- 2) Niesłabin, w rejonie ul. Łąkowej i ul. Zielonej, o powierzchni około 4 ha;
- 3) Orkowo, w centrum wsi, o powierzchni około 10 ha;
- 4) Psarskie, w rejonie ul. Zachodniej, ul. Owocowej i ul. Wiśniowej, o powierzchni około 6 ha.

Zasadniczym celem opracowania jest:

1) w Dalewie: przeznaczenie części terenu pod zabudowę usługową (parking dla samochodów, stacja paliw, usługi gastronomiczno - hotelowe), zgodnie z wnioskiem złożonym przez Rolniczą Spółdzielnię Produkcyjną w Mórce;

2) w Niesłabinie: umożliwienie realizacji zabudowy mieszkaniowej jednorodzinnej, na działkach przeznaczonych w dotychczas obowiązującym miejscowym planie z 2014 r. pod tereny lasów, w tym dolesień oraz tereny rolnicze, zgodnie z wnioskami złożonymi przez właścicieli nieruchomości;

3) w Orkowie: zmniejszenie, ustalonej w obowiązującym miejscowym planie z 2010 r., minimalnej powierzchni terenu biologicznie czynnego

(z 25 % do 10 %) oraz umożliwienie budowy budynków bezpośrednio przy granicy z działkami sąsiednimi, zgodnie z wnioskiem właściciela gospodarstwa rolnego;

4) w Psarskiem: zmniejszenie, ustalonej w obowiązującym miejscowym planie z 2016 r., minimalnej powierzchni działki budowlanej dla zabudowy mieszkaniowej jednorodzinnej wolno stojącej (z 600 m² do 500 m²) oraz umożliwienie lokalizacji w jednym kwartale budynków wolnostojących, bliźniaczych lub szeregowych, zgodnie z wnioskiem właściciela nieruchomości.

Przeprowadzona analiza wykazała, że przedstawione postulaty są zgodne z polityką przestrzenną gminy określoną w Studium Uwarunkowań i Kierunków Zagospodarowania Przestrzennego Gminy Śrem.

W związku z powyższym podjęcie niniejszej uchwały jest zasadne.

Przewodnicząca Rady

Katarzyna Sarnowska