

**ZARZĄDZENIE NR 67/2016
BURMISTRZA ŚREMU**

z dnia 14 czerwca 2016 r.

**w sprawie oddania w najem tablicy billboardowej znajdującej się na
ścianie budynku położonego w Śremie przy ul. Jana Kilińskiego 2**

Na podstawie art. 30 ust. 2 pkt 3 ustawy z dnia 8 marca 1990r. o samorządzie gminnym (Dz. U. z 2016 r., poz. 446), zarządzam, co następuje:

§ 1. 1. Postanawia się oddać w najem tablicę billboardową znajdującą się na północnej ścianie budynku (od strony Mostu 23 Stycznia) położonego w Śremie przy ul. Jana Kilińskiego 2, stanowiącego część nieruchomości oznaczonej ewid. nr działki 1326, z przeznaczeniem na ekspozycję reklam o wymiarach 5,04 m x 2,38 m.

2. Usytuowanie tablicy billboardowej, o której mowa w ust. 1, wskazano na mapie i fotografii stanowiącej załącznik do niniejszego zarządzenia.

§ 2. 1. Oddanie w najem tablicy billboardowej, o której mowa w §1 nastąpi w trybie przetargu ustnego nieograniczonego, na czas nieoznaczony.

2. W celu przeprowadzenia przetargu, o którym mowa w ust. 1 powołuję Komisję przetargową w składzie:

- 1) Donat Tomczak - Przewodniczący Komisji,
- 2) Maciej Jankowski - członek Komisji,
- 3) Bartosz Edwarczyk - członek Komisji.

§ 3. 1. Wywoławczą stawkę czynszową w pierwszym przetargu ustalą na poziomie 224,70 zł miesięcznie (słownie: dwieście dwadzieścia cztery złote 70/100) plus należny podatek VAT.

2. W przypadku braku rozstrzygnięcia w pierwszym przetargu, stawkę czynszową (wywoławczą) w drugim przetargu obniża się o 20%.

3. Czynsz najmu uzyskany w przetargu podlegać będzie corocznej waloryzacji, z dniem 1 stycznia wzrost następować będzie o 2,5%. Pierwsza waloryzacja nastąpi z dniem 1 stycznia 2018 r.

§ 4. Wykonanie zarządzenia powierza się Naczelnikowi Pionu Skarbu Gminy.

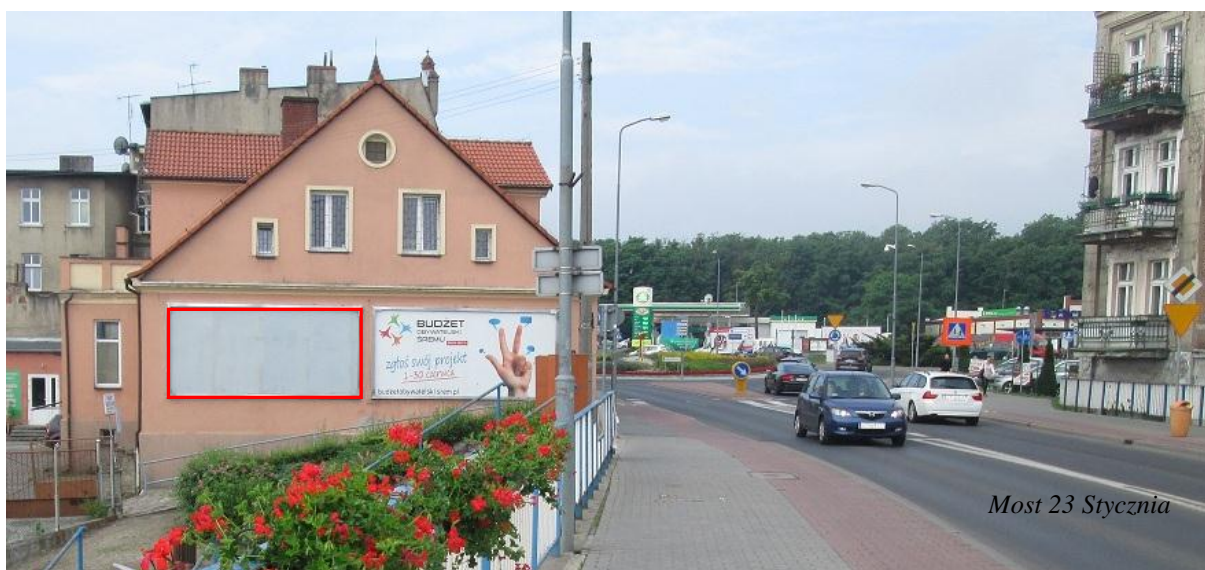
§ 5. Zarządzenie wchodzi w życie z dniem podpisania.

Burmistrz Śremu

Adam Lewandowski

Załącznik do zarządzenia nr 67/2016
Burmistrza Śremu
z dnia 14 czerwca 2016 r.

MAPA POGLĄDOWA



 oznaczenie tablicy billboardowej przeznaczonej do oddania w najem.

Burmistrz Śremu
Adam Lewandowski