

ZARZĄDZENIE NR 16/2016
BURMISTRZA ŚREMU

z dnia 2 lutego 2016 r.

**zmieniające zarządzenie w sprawie oddania w najem części
nieruchomości położonej w Wyrzece przy ul. Szkolnej 16**

Na podstawie art. 30 ust. 2 pkt 3 ustawy z dnia 8 marca 1990r. o samorządzie gminnym (Dz. U. z 2015 r., poz. 1515, poz. 1890 i poz. 1045), art. 13 ust. 1 i art. 25 ust. 1 ustawy z dnia 21 sierpnia 1997r. o gospodarce nieruchomościami (Dz. U. z 2015 r., poz. 1774, poz. 1777 i Dz. U. z 2016 r. poz. 65) oraz § 10 ust. 3 uchwały nr 361/XLI/09 Rady Miejskiej w Śremie z dnia 29 października 2009 r. w sprawie zasad gospodarowania nieruchomościami stanowiących własność gminy Śrem (tekst jednolity Dz. Urz. Woj. Wielk. z 2014 r., poz. 695), w związku z § 12 zarządzenia nr 181/2014 Burmistrza Śremu z dnia 30 grudnia 2014 r. w sprawie wydzierżawiania i wynajmowania nieruchomości lub ich części stanowiących własność lub będących w posiadaniu gminy Śrem zarządzam, co następuje:

§ 1. W zarządzeniu nr 127/2015 Burmistrza Śremu z dnia 5 sierpnia 2015 r. w sprawie oddania w najem części nieruchomości położonej w Wyrzece przy ul. Szkolnej 16 zmienionym zarządzeniem nr 152/2015 Burmistrza Śremu z dnia 23 września 2015 r., wprowadza się następujące zmiany:

1) §1 ust. 1 otrzymuje brzmienie:

„1. Postanawia się oddać w najem część nieruchomości gruntowej o pow. 3700 m² zabudowanej budynkiem jednorodzinny o pow. użytkowej 503,44 m², położonej w Wyrzece przy ul. Szkolnej 16, oznaczonej ewidencyjnym numerem działki 439/5, zapisanej w księdze wieczystej nr Kw PO1M/00035758/3, prowadzonej w Sądzie Rejonowym w Śremie, z wyłączeniem pomieszczeń o pow. 38,40 m² znajdujących się z tyłu budynku.”;

2) §3 otrzymuje brzmienie:

„Czynsz najmu wynosić będzie 4.223,00 zł (słownie: cztery tysiące dwieście dwadzieścia trzy złote 00/100) miesięcznie plus należny podatek VAT.”;

3) załącznik otrzymuje brzmienie określone w załączniku do niniejszego zarządzenia.

§ 2. Wykonanie zarządzenia powierza się Naczelnikowi Pionu Skarbu Gminy.

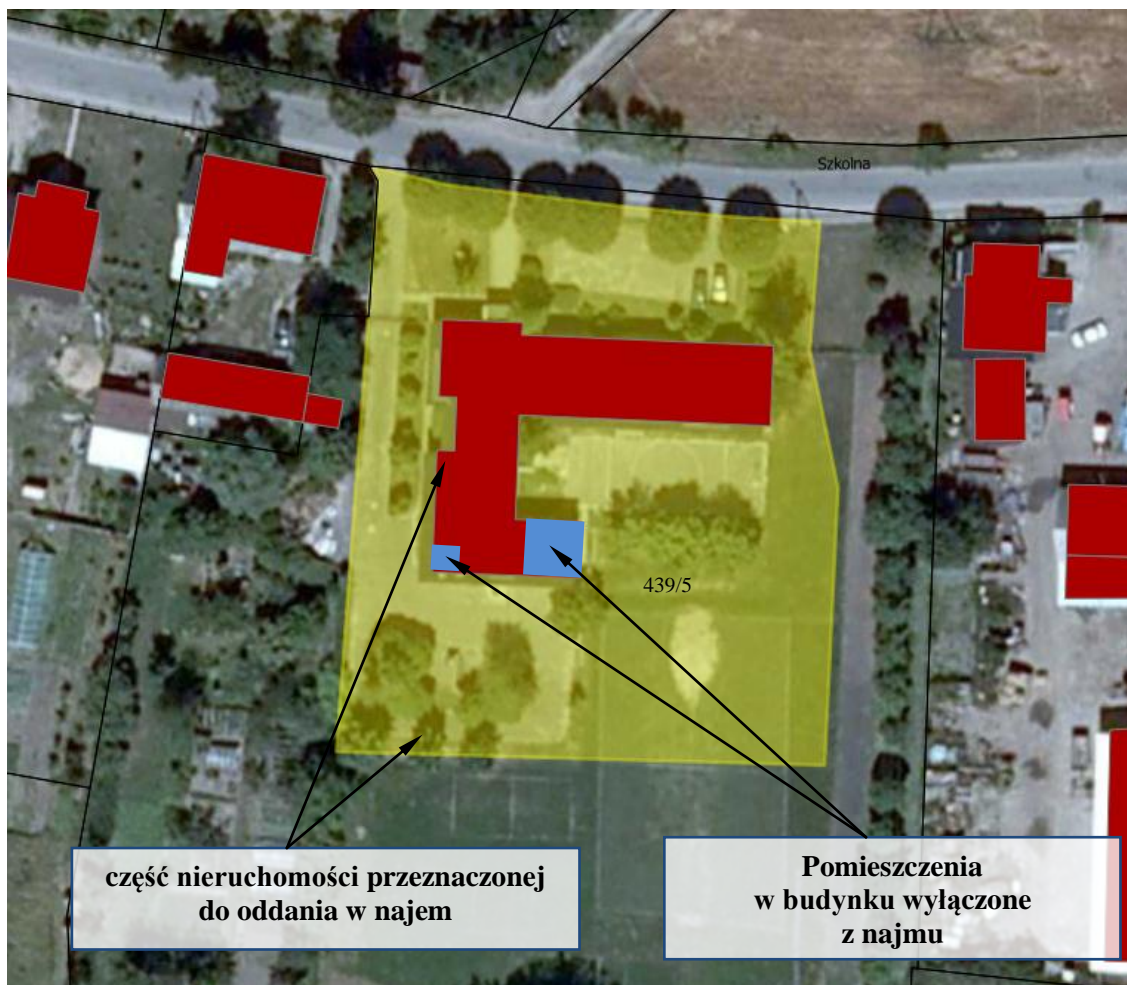
§ 3. Zarządzenie wchodzi w życie z dniem podpisania.

Burmistrz Śremu

Adam Lewandowski

Załącznik do zarządzenia nr 16/2016
Burmistrza Śremu
z dnia 2 lutego 2016 r.

MAPA POGLĄDOWA Wyrzeka



Burmistrz Śremu

Adam Lewandowski