

**ZARZĄDZENIE NR 84/2015
BURMISTRZA ŚREMU**

z dnia 6 maja 2015 r.

**w sprawie użyczenia pomieszczenia znajdującego się w piwnicy budynku
położonego w Śremie przy ul. Jana Kilińskiego 2**

Na podstawie art. 30 ust. 2 pkt. 3 ustawy z dnia 8 marca 1990 r. o samorządzie gminnym (Dz. U. z 2013 r., poz. 594 z późn. zm.¹⁾) i art. 13 ust. 1 i art. 25 ust. 1 ustawy z dnia 21 sierpnia 1997 r. o gospodarce nieruchomościami (Dz. U. z 2014 r., poz. 518 z późn. zm.²⁾) zarządzam, co następuje:

§ 1. 1. Postanawia się oddać w użyczenie pomieszczenie o pow. 23,42 m² znajdujące się w piwnicy budynku, stanowiącego część nieruchomości położonej w Śremie przy ul. Jana Kilińskiego 2, oznaczonej ewidencyjnym numerem działki 1326, zapisanej w księdze wieczystej nr Kw PO1M/00008731/0, prowadzonej w Sądzie Rejonowym w Śremie.

2. Część nieruchomości, o której mowa w ust. 1 wskazana została na mapie stanowiącej załącznik do zarządzenia.

§ 2. Oddanie w użyczenie pomieszczenia, o którym mowa w § 1 nastąpi na czas nieoznaczony na rzecz Ośrodka Pomocy Społecznej w Śremie, z przeznaczeniem na zaplecze magazynowo-socjalne darmowej wypożyczalni rowerów.

§ 3. Wykonanie zarządzenia powierza się Naczelnikowi Pionu Skarbu Gminy.

§ 4. Zarządzenie wchodzi w życie z dniem podpisania.

Burmistrz Śremu

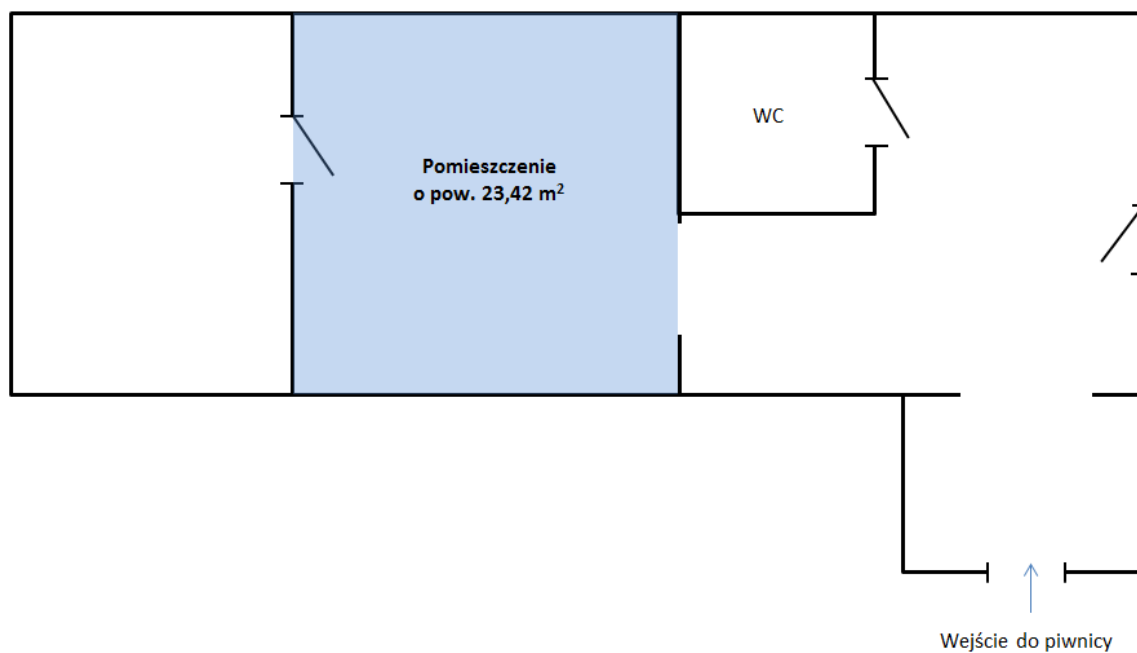
Adam Lewandowski

¹⁾Zmiany tekstu jednolitego wymienionej ustawy zostały ogłoszone w Dz. U. z 2013 r.poz. 645, poz. 1318, z 2014 r.poz. 379, poz. 1072.

²⁾Zmiany tekstu jednolitego wymienionej ustawy zostały ogłoszone w Dz. U. z 2014 r. poz. 659, poz. 805, poz. 822, poz. 906, poz. 1200.

Załącznik do zarządzenia nr 84/2015
Burmistrza Śremu
z dnia 6 maja 2015 r.

**Rysunek poglądowy rozkładu części pomieszczeń
znajdujących się w piwnicy budynku przy
ul. Jana Kilińskiego 2**



Burmistrz Śremu

Adam Lewandowski