

**UCHWAŁA NR 515/XLIX/2014
RADY MIEJSKIEJ W ŚREMIE**

z dnia 18 września 2014 r.

**w sprawie przystąpienia do sporządzenia miejscowego planu
zagospodarowania przestrzennego
dla drogi położonej we wsi Szymanowo**

Na podstawie art. 14 ust. 1 ustawy z dnia 27 marca 2003 r. o planowaniu i zagospodarowaniu przestrzennym (Dz. U. z 2012 r., poz. 647 z późn. zm.¹⁾) Rada Miejska w Śremie uchwala, co następuje:

§ 1. Przystępuje się do sporządzenia miejscowego planu zagospodarowania przestrzennego dla drogi położonej we wsi Szymanowo.

§ 2. Granice obszaru objętego projektem planu przedstawiono na mapie, stanowiącej załącznik graficzny do niniejszej uchwały, będący jej integralną częścią.

§ 3. Wykonanie uchwały powierza się Burmistrzowi Śremu.

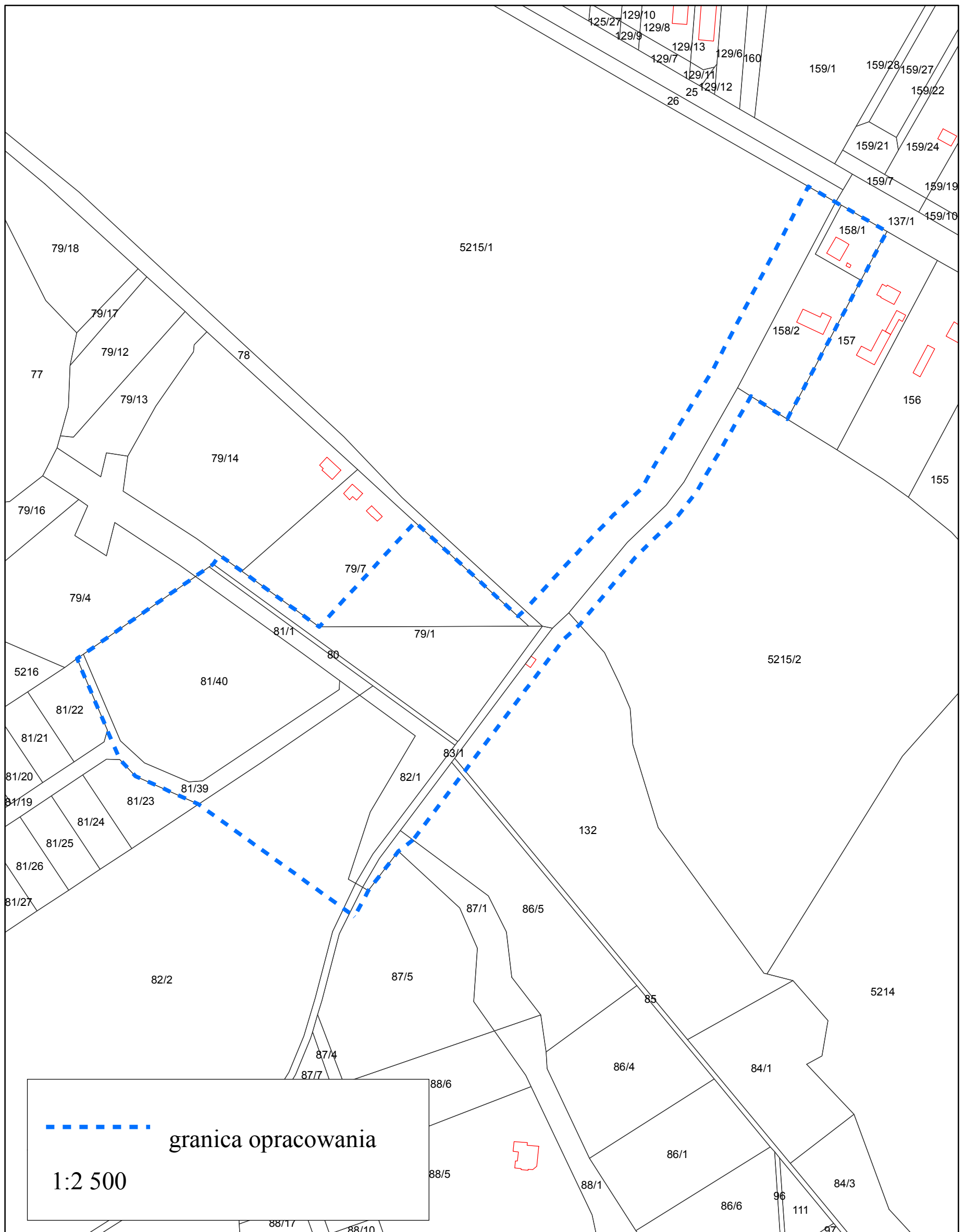
§ 4. Uchwała wchodzi w życie z dniem podjęcia.

Przewodnicząca Rady

Katarzyna Sarnowska

¹⁾Zmiany tekstu jednolitego wymienionej ustawy zostały ogłoszone w Dz. U. z 2012 r., poz. 951, poz. 1445, Dz. U. z 2013 r., poz. 21, poz. 405, poz. 1238, poz. 1446, Dz. U. z 2014 r., poz. 379, poz. 768.

Granica obszaru objętego projektem miejscowego planu zagospodarowania przestrzennego
dla drogi położonej we wsi Szymanowo



Uzasadnienie

**UCHWAŁY NR 515/XLIX/2014
RADY MIEJSKIEJ W ŚREMIE**

z dnia 18 września 2014 r.

**w sprawie przystąpienia do sporządzenia miejscowego planu
zagospodarowania przestrzennego
dla drogi położonej we wsi Szymanowo**

Zgodnie z art. 14 ustawy z dnia 27 marca 2003 r. o planowaniu i zagospodarowaniu przestrzennym w celu ustalenia przeznaczenia terenów, w tym dla inwestycji celu publicznego oraz określenia sposobów ich zagospodarowania i zabudowy, rada gminy podejmuje uchwałę o przystąpieniu do sporządzenia miejscowego planu zagospodarowania przestrzennego.

Burmistrz Śremu wykonał analizę zasadności przystąpienia do planu miejscowego, przygotował materiały geodezyjne oraz ustalił zakres prac planistycznych.

Granice opracowania ustalono, biorąc pod uwagę czytelność ich wyznaczenia oraz wymogi ustawy o planowaniu i zagospodarowaniu przestrzennym.

Analizie poddano obszar o powierzchni około 5,4 ha, położony w Szymanowie i w Psarskiem, w rejonie zalewu, w granicach którego znajdują się:

1) działki o nr ewid.: 80; 81/1; 81/40; 82/1; 83/1 i 87/5 oraz części działek o nr ewid.: 78; 79/1; 79/7; 81/39; 82/2; 83/2; 85; 86/5; 87/1; 132 i 5215/1, obręb Szymanowo;

2) działki o nr ewid. 158/1 i 158/2 oraz część działki o nr ewid. 5215/2, obręb Psarskie.

Zasadniczym celem opracowania jest wyznaczenie optymalnego układu drogowego, który rozwiąże istniejący problem dostępności komunikacyjnej dla terenów zabudowy mieszkaniowej.

W związku z powyższym podjęcie niniejszej uchwały jest zasadne.

Przewodnicząca Rady

Katarzyna Sarnowska