

ZARZĄDZENIE NR 125/2013
BURMISTRZA ŚREMU

z dnia 13 listopada 2013 r.

**w sprawie oddania w najem pomieszczeń znajdujących się na parterze
budynku położonego w Śremie przy ul. Kolejowej 3**

Na podstawie art. 30 ust. 2 pkt. 3 ustawy z dnia 8 marca 1990 r. o samorządzie gminnym (Dz. U. z 2013 r., poz. 594, poz. 645), art. 13 ust. 1 i art. 25 ust. 1 ustawy z dnia 21 sierpnia 1997 r. o gospodarce nieruchomościami (Dz. U. z 2010 r. Nr 102, poz. 651 z późn. zm.¹⁾) oraz uchwały Nr 387/XXXVIII/2013 Rady Miejskiej w Śremie z dnia 29 października 2013 r. zarządzam, co następuje:

§ 1. 1. Postanawia się oddać w najem pomieszczenia o łącznej pow. 236,33 m² znajdujące się na parterze budynku, stanowiącego część nieruchomości położonej w Śremie przy ul. Kolejowej 3, oznaczonej ewidencyjnym numerem działki 795/6, zapisanej w księdze wieczystej nr Kw PO1M/00049241/7, prowadzonej w Sądzie Rejonowym w Kościanie IX Zamiejskowy Wydział Ksiąg Wieczystych z siedzibą w Śremie, z przeznaczeniem na cele produkcyjno-magazynowe.

2. Część nieruchomości, o której mowa w ust. 1 wskazana została na mapie stanowiącej załącznik do zarządzenia.

§ 2. Oddanie w najem pomieszczeń, o których mowa w § 1, nastąpi w trybie bezprzetargowym na czas nieoznaczony na rzecz wnioskodawcy.

§ 3. Stawkę czynszu ustala się na podstawie zarządzenia Nr 50/2013 Burmistrza Śremu z dnia 15 maja 2013 r. w sprawie wydzierżawiania i wynajmowania nieruchomości lub ich części stanowiących własność lub będących w posiadaniu gminy Śrem.

§ 4. Wykonanie zarządzenia powierza się Naczelnikowi Pionu Skarbu Gminy.

¹⁾Zmiany wymienionej ustawy zostały ogłoszone w Dz. U. z 2010 r. Nr 106, poz. 675, Nr 143, poz. 963, Nr 155, poz. 1043, Nr 197, poz. 1307, Nr 200, poz. 1323, z 2011 r. Nr 64, poz. 341, Nr 106, poz. 622, Nr 115, poz. 673, Nr 129, poz. 732, Nr 130, poz. 762, Nr 135, poz. 789, Nr 163, poz. 981, Nr 187, poz. 1110, Nr 224, poz. 1337 oraz z 2012 r. poz. 908, poz. 951, poz. 1256, poz. 1429 i poz. 1529.

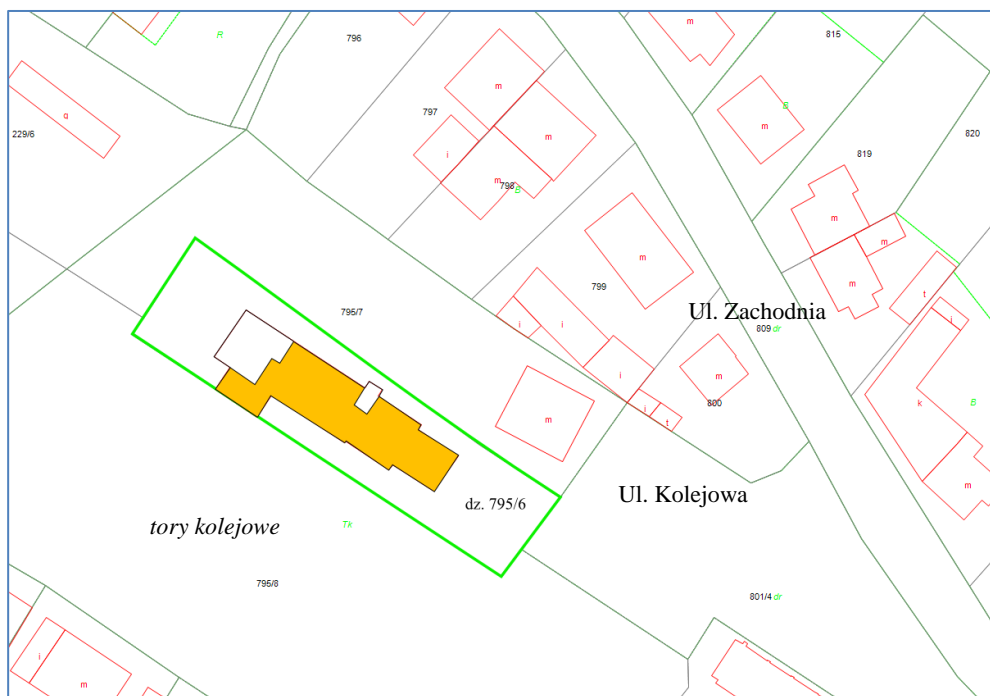
§ 5. Zarządzenie wchodzi w życie z dniem podpisania.

Burmistrz Śremu

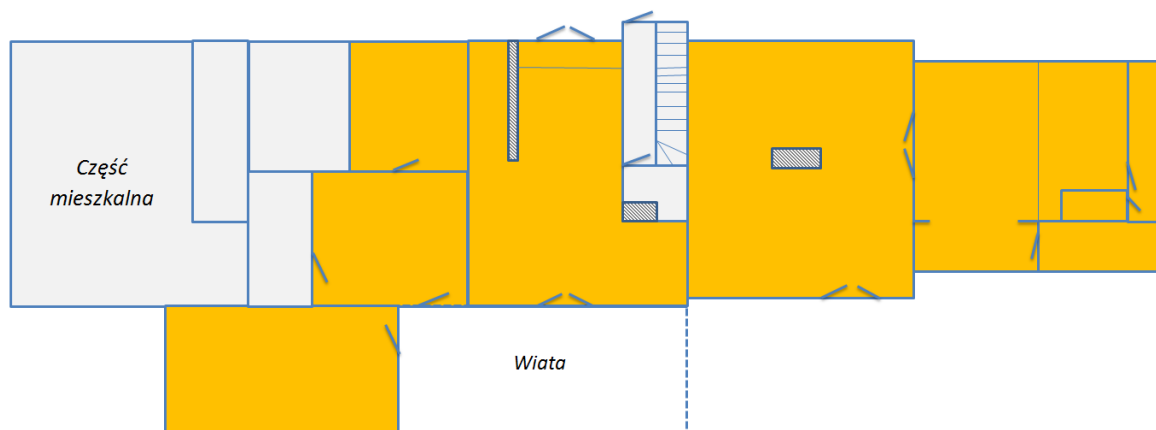
Adam Lewandowski

Załącznik do zarządzenia nr 125/2013
Burmistrza Śremu
z dnia 13 listopada 2013 r.

MAPA POGLĄDOWA



**PLAN POGLĄDOWY ROZKŁADU POMIESZCZEŃ NA
PARTERZE BUDYNKU PRZY UL. KOLEJOWEJ 3**



■ oznaczenie części nieruchomości przeznaczonej do oddania w najem.

Burmistrz Śremu

Adam Lewandowski