

**UCHWAŁA NR 260/XXVII/2012  
RADY MIEJSKIEJ W ŚREMIE**

z dnia 30 października 2012 r.

**zmieniająca uchwałę w sprawie przystąpienia do sporządzenia  
miejscowego planu zagospodarowania przestrzennego dla terenu  
położonego we wsi Zbrudzewo**

Na podstawie art. 14 ust. 1 ustawy z dnia 27 marca 2003 r. o planowaniu i zagospodarowaniu przestrzennym (Dz. U. z 2012 r., poz. 647) Rada Miejska w Śremie uchwała, co następuje:

§ 1. W uchwale Nr 50/VII/11 Rady Miejskiej w Śremie z dnia 31 marca 2011 r. w sprawie przystąpienia do sporządzenia miejscowego planu zagospodarowania przestrzennego dla terenu położonego we wsi Zbrudzewo zmienia się załącznik graficzny do uchwały, zgodnie z załącznikiem do niniejszej uchwały, przedstawiającym granice obszaru objętego projektem planu.

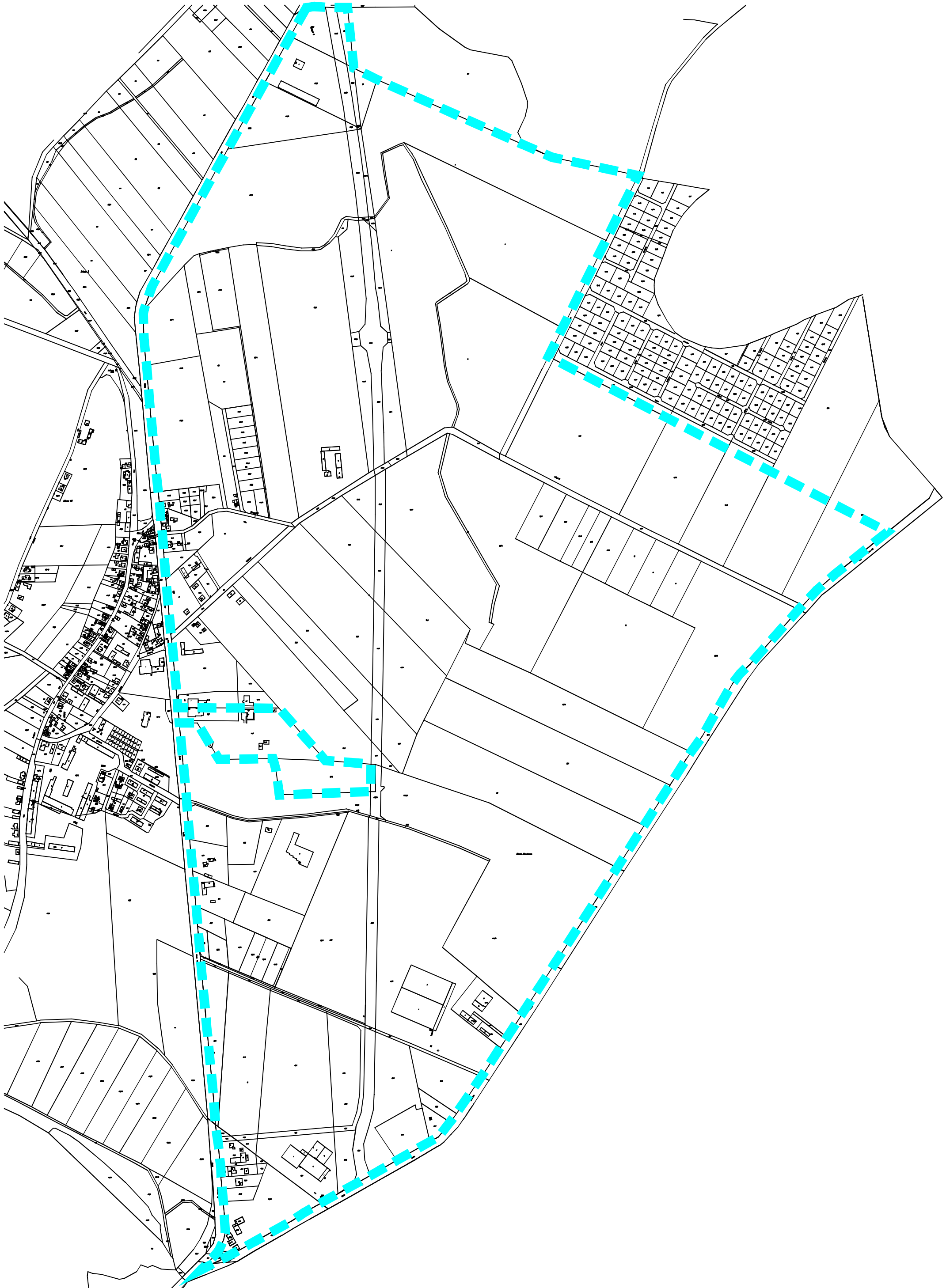
§ 2. Wykonanie uchwały powierza się Burmistrzowi Śremu.

§ 3. Uchwała wchodzi w życie z dniem podjęcia.

Przewodnicząca Rady

**Katarzyna Sarnowska**

**Granica obszaru objętego projektem miejscowego planu zagospodarowania przestrzennego  
dla terenu położonego we wsi Zbrudzewo**



Uzasadnienie  
**UCHWAŁY NR 260/XXVII/2012**  
**RADY MIEJSKIEJ W ŚREMIE**  
z dnia 30 października 2012 r.

**zmieniająca uchwałę w sprawie przystąpienia do  
sporządzenia miejscowego planu zagospodarowania przestrzennego dla  
terenu położonego we wsi Zbrudzewo**

W załączniku graficznym do uchwały Nr 50/VII/11 Rady Miejskiej w Śremie z dnia 31 marca 2011 r. w sprawie przystąpienia do sporządzenia miejscowego planu zagospodarowania przestrzennego dla terenu położonego we wsi Zbrudzewo, określono granice obszaru objętego projektem planu, z którego na mocy niniejszej uchwały wyłącza się działki o nr ewid. 26/7, 26/5 i 27/3, obręb Zbrudzewo.

Biorąc powyższe pod uwagę analizie poddano obszar o łącznej powierzchni około 277 ha położony w obrębie geodezyjnym Zbrudzewo.

Wobec powyższego podjęcie niniejszej uchwały jest zasadne.

Przewodnicząca Rady

**Katarzyna Sarnowska**