

**UCHWAŁA NR 247/XXV/2012
RADY MIEJSKIEJ W ŚREMIE**

z dnia 21 sierpnia 2012 r.

**w sprawie zgody na utworzenie Podstrefy Śrem Wałbrzyskiej Specjalnej
Strefy Ekonomicznej „INVEST-PARK” na terenie gminy Śrem**

Na podstawie art. 18 ust. 2 pkt 15 ustawy z dnia 8 marca 1990 r. o samorządzie gminnym (Dz. U. z 2001 r. Nr 142, poz. 1591 z późn. zm.), art. 4 ust. 2 ustawy z dnia 20 października 1994 r. o specjalnych strefach ekonomicznych (Dz. U. z 2007 r. Nr 42, poz. 274 z późn. zm.) Rada Miejska w Śremie uchwala, co następuje:

§ 1. Wyraża się zgodę na utworzenie Podstrefy Śrem Wałbrzyskiej Specjalnej Strefy Ekonomicznej „INVEST-PARK” dla nieruchomości położonej na terenie gminy Śrem, będącej w użytkowaniu wieczystym Odlewni Żeliwa „Śrem” S.A.

§ 2. Położenie i obszar nieruchomości przewidzianej do objęcia podstrefą, o której mowa w § 1, określa załącznik do niniejszej uchwały.

§ 3. Wykonanie uchwały powierza się Burmistrzowi Śremu.

§ 4. Uchwała wchodzi w życie z dniem podjęcia.

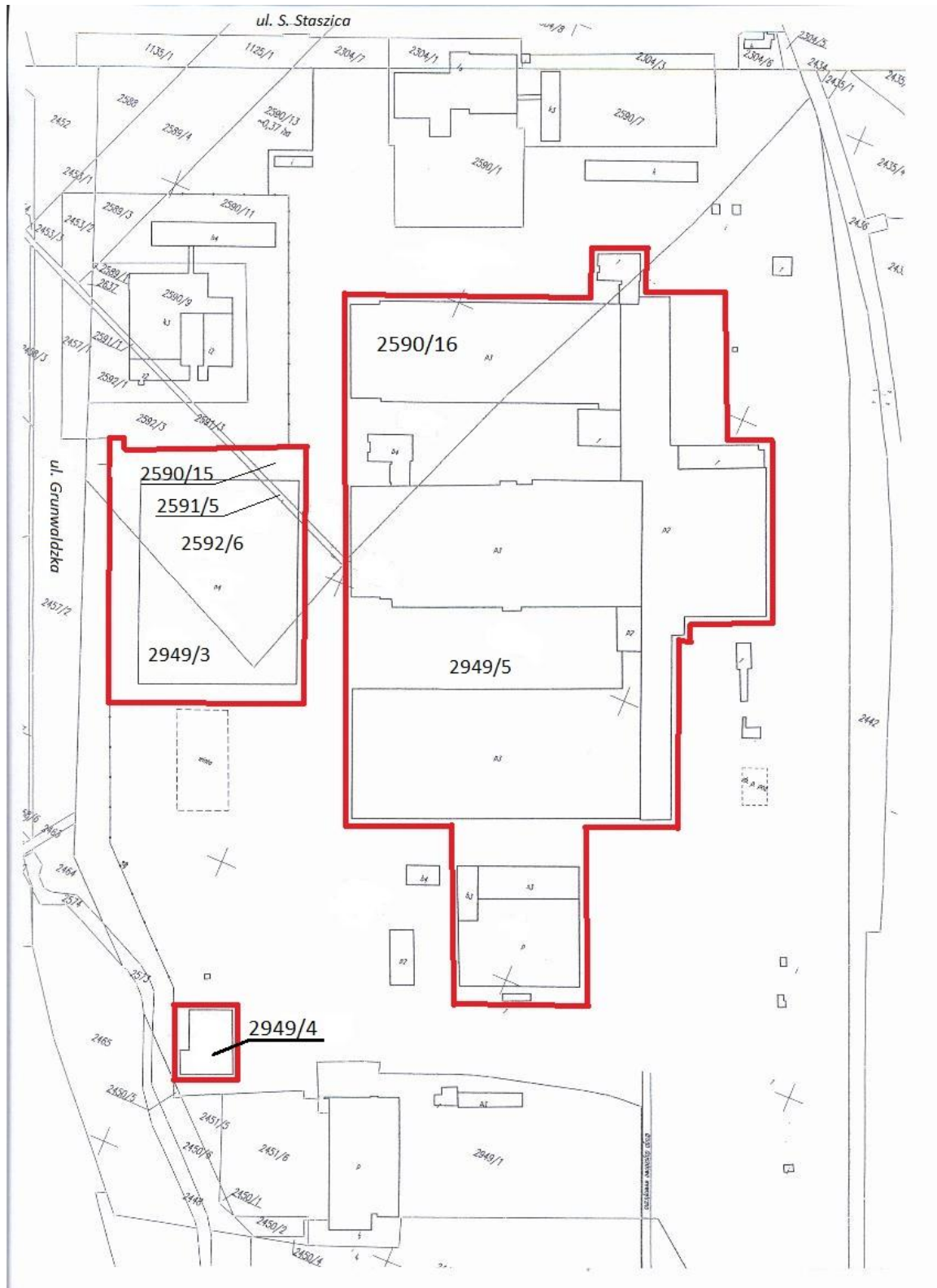
Przewodnicząca Rady

Katarzyna Sarnowska

Załącznik Nr 1
do Uchwały Nr 247/XXV/2012
Rady Miejskiej w Śremie
z dnia 21 sierpnia 2012 r.

Lp	Numer ewidencyjny działki	Powierzchnia w ha	Obręb	Arkusze Mapy	Klasa użytki w ha	Właściciel/ Użytkownik wieczysty	KW
1	2590/15	0.1051	Śrem	31	Ba – 0.1051	Skarb Państwa/ Odlewnia Żeliwa „Śrem” S.A.	2080
2	2590/16	1.5957	Śrem	31	Ba – 1.5957		2080
3	2949/3	0.8541	Śrem	31	Ba – 0.8541		2080
4	2949/4	0.2231	Śrem	31	Ba – 0.2231		2080
5	2949/5	8.2229	Śrem	31	Ba – 8.2229		2080
6	2591/5	0.0277	Śrem	31	Ba – 0.0277		45965
7	2592/6	1.1535	Śrem	31	Ba – 1.1535		6422

Załącznik Nr 2
do Uchwały Nr 247/XXV/2012
Rady Miejskiej w Śremie
z dnia 21 sierpnia 2012 r.



Uzasadnienie
UCHWAŁY NR 247/XXV/2012
RADY MIEJSKIEJ W ŚREMIE
z dnia 21 sierpnia 2012 r.

**w sprawie zgody na utworzenie Podstrefy Śrem Wałbrzyskiej
Specjalnej Strefy Ekonomicznej „INVEST-PARK” na terenie gminy
Śrem**

Odlewnia Żeliwa „Śrem” S. A. zamierza wystąpić z wnioskiem o ustanowienie dla wymienionej nieruchomości, Podstrefy Śrem Wałbrzyskiej Specjalnej Strefy Ekonomicznej „INVEST-PARK”. Jednym z dokumentów stanowiących załącznik do takiego wniosku jest zgoda Rady Miejskiej na utworzenie podstrefy.

Biorąc pod uwagę fakt, że włączenie nieruchomości wymienionej w uchwale do Wałbrzyskiej Specjalnej Strefy Ekonomicznej „INVEST-PARK” może być źródłem zwiększenia nakładów inwestycyjnych, jak również poziomu zatrudnienia i efektu finansowego, poparcie powyższej inicjatywy jest zasadne.

Przewodnicząca Rady

Katarzyna Sarnowska