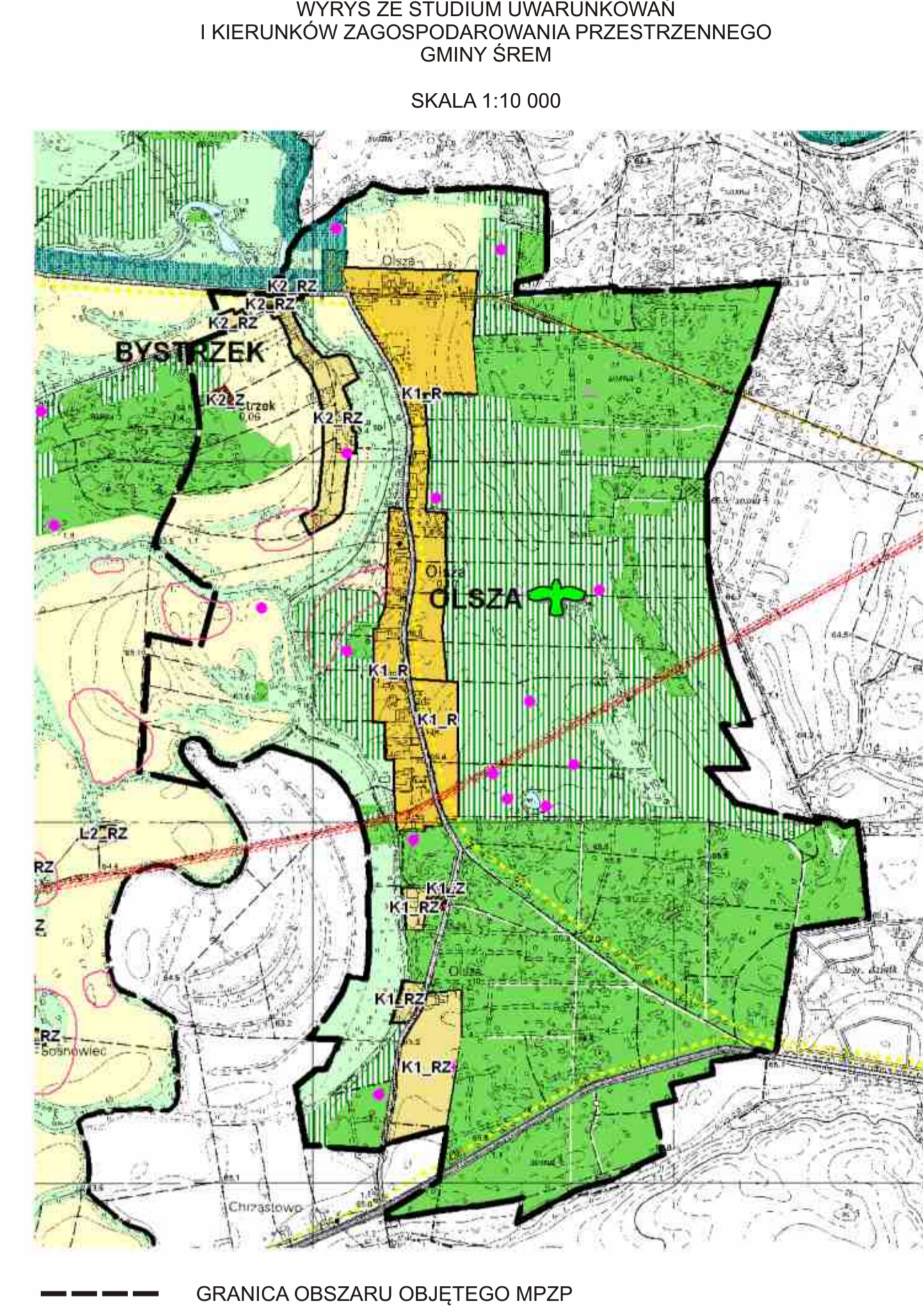
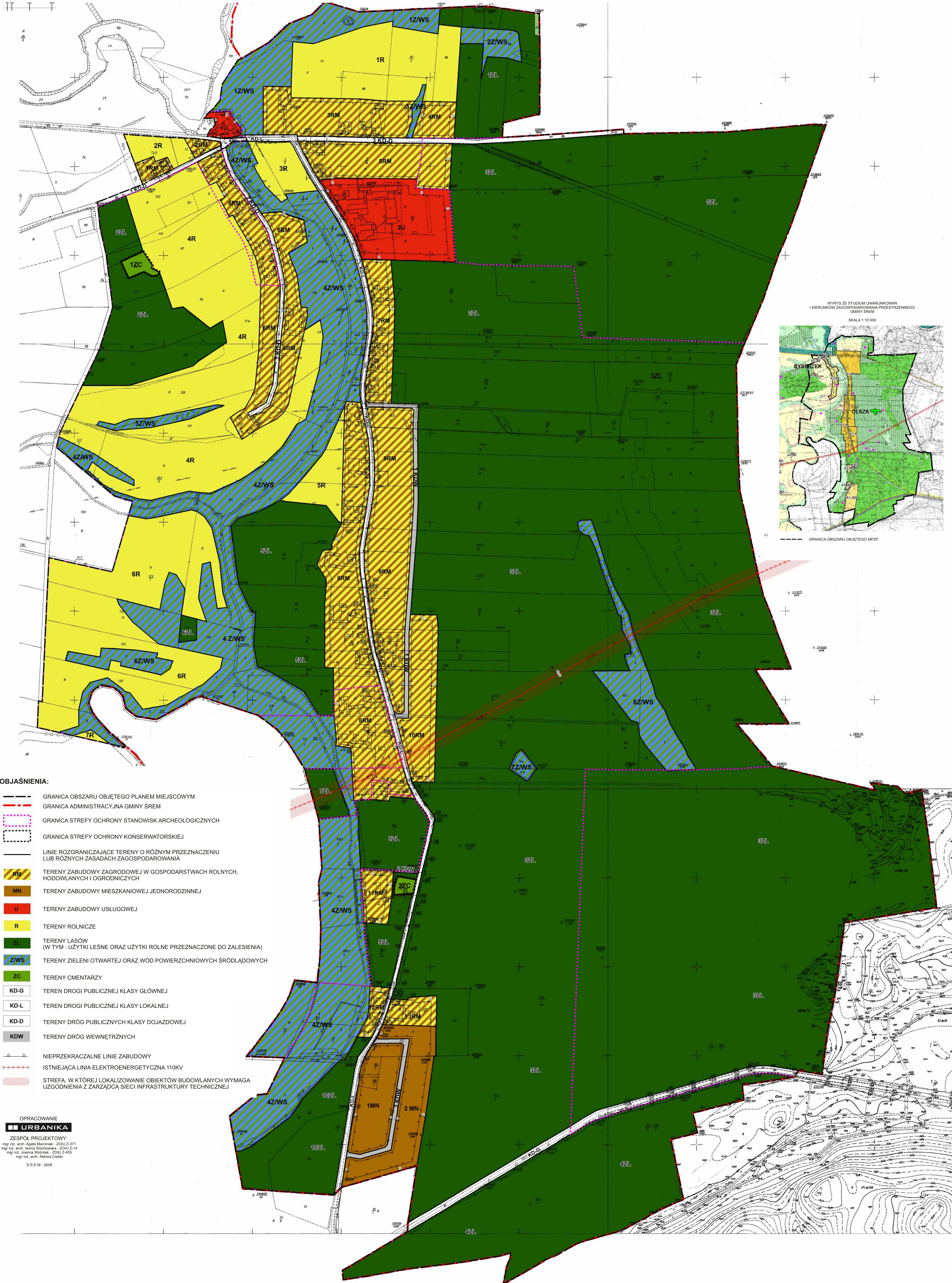


MIEJSCOWY PLAN ZAGOSPODAROWANIA PRZESTRZENNEGO DLA OBSZARU WSI OLSZA I BYSTRZEK

Załączniki do uchwały Nr 380/XLIII/09
Rady Miejskiej w Śremie
z dnia 17 grudnia 2009 r.

Załącznik nr 1

SKALA 1:2000



- OBJAŚNIENIA:**
- GRANICA OBSZARU OBJĘTEGO PLANEM MIEJSCOWYM
 - GRANICA ADMINISTRACYJNA GMINY ŚREM
 - GRANICA STREFY OCHRONY STANOWISK ARCHEOLOGICZNYCH
 - GRANICA STREFY OCHRONY KONSERWATORSKIEJ
 - LINIE ROZGRANICZAJĄCE TERENY O RÓŻNYM PRZEZNACZENIU LUB RÓŻNYCH ZASADACH ZAGOSPODAROWANIA
 - RM TERENY ZABUDOWY ZAGRODOWEJ W GOSPODARSTWACH ROLNYCH, HODOWLANYCH I OGRODNICZYCH
 - MN TERENY ZABUDOWY MIESZKANIOWEJ JEDNORODZINNEJ
 - U TERENY ZABUDOWY USŁUGOWEJ
 - R TERENY ROLNICZE
 - ZL TERENY LASÓW (W TYM : UŻYTKI LEŚNE ORAZ UŻYTKI ROLNE PRZEZNACZONE DO ZALESIENIA)
 - Z/WS TERENY ZIELENI OTWARTEJ ORAZ WÓD POWIERZCHNIOWYCH ŚRÓDLĄDOWYCH
 - ZC TERENY CMENTARZY
 - KD-G TEREN DROGI PUBLICZNEJ KLASY GŁÓWNEJ
 - KD-L TEREN DROGI PUBLICZNEJ KLASY LOKALNEJ
 - KD-D TERENY DRÓG PUBLICZNYCH KLASY DOJAZDOWEJ
 - KDW TERENY DRÓG WEWNĘTRZNYCH
 - NIEPRZEKRACZALNE LINIE ZABUDOWY
 - ISTNIEJĄCA LINIA ELEKTROENERGETYCZNA 110KV
 - STREFA, W KTÓREJ LOKALIZOWANIE OBIEKTÓW BUDOWLANYCH WYMAGA UZGODNIENIA Z ZARZĄDCĄ SIECI INFRASTRUKTURY TECHNICZNEJ

OPRACOWANIE
URBANIKA
ZESPÓŁ PROJEKTOWY:
mgr inż. arch. Agata Marchwinska - ZOUJ 2-3/11
mgr inż. arch. Ineska Stachowska - ZOUJ 2-1/14
mgr inż. Joanna Woźniak - ZOUJ 2-4/55
mgr inż. arch. Adonia Cielisz
ŚREM - 2009